

## Y-INTERFACE BLL

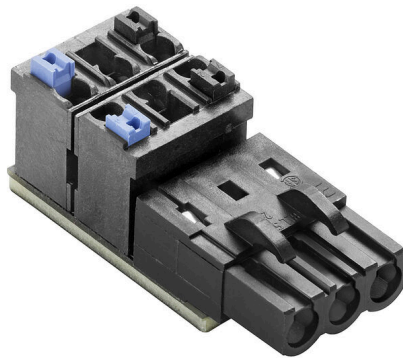
**Weidmüller Interface GmbH & Co. KG**

Klingenbergstraße 26

D-32758 Detmold

Germany

[www.weidmueller.com](http://www.weidmueller.com)



- Distributeurs d'énergie enfichables  
Double connexion enfichable pour la distribution d'énergie et l'alimentation de dispositifs
- 2 mâles, avec code de couleur
  - 230 V, IP 30

### Informations générales de commande

Référence	8000075197
Type	<a href="#">Y-INTERFACE BLL</a>
GTIN (EAN)	8430243428422
Qté.	16 Pièce

## Y-INTERFACE BLL

Weidmüller Interface GmbH & Co. KG  
Klingenbergstraße 26  
D-32758 Detmold  
Germany

www.weidmueller.com

## Caractéristiques techniques

## Agréments

Agréments



ROHS Conforme

## Dimensions et poids

Profondeur	16.4 mm	Profondeur (pouces)	0.6457 inch
Hauteur	38.4 mm	Hauteur (pouces)	1.5118 inch
Largeur	15.2 mm	Largeur (pouces)	0.5984 inch
Poids net	7.4 g		

## Températures

Température de stockage	-40...70 °C	Température de fonctionnement	-40...70 °C
Humidité à la température de fonctionnement	0... 85 % (sans condensation)		

## Conformité environnementale du produit

Statut de conformité RoHS	Conforme sans exemption
REACH SVHC	Pas de SVHC au-dessus de 0,1 % en poids

## Classifications

ETIM 8.0	EC002780	ETIM 9.0	EC002780
ETIM 10.0	EC002780	ECLASS 14.0	27-14-11-52
ECLASS 15.0	27-14-11-52		

## Caractéristiques de raccordement

Distribution connecteurs pour circuits imprimés	LSF-SMT 5.08/03/180 (pas de mâle central)	Connecteur enfichable alimentation	BLL 5.08/03/90 (pas de mâle central)
---	---	------------------------------------	--------------------------------------

## Caractéristiques nominales

Degré de protection	IP30	Tension de fonctionnement	230 V
Courant maximal par connexion à distribution	6 A	Corriente nominal total	12 A

## Coordination de l'isolation (EN 60664-1)

Tension d'isolation nominale	250 V AC	Catégorie de surtension	III
Degré de pollution	3	Contrôle de la tension d'impulsion (1,2/50 µs)	6 kV

## Raccordement installation

Section du conducteur min., AWG	AWG 28	Type de la connexion	PUSH IN
Longueur de dénudage	10 mm	Plage de raccordement, max.	1.5 mm <sup>2</sup>
Plage de raccordement, min.	0.13 mm <sup>2</sup>	Section du conducteur max., AWG	AWG 14

**Y-INTERFACE BLL**

**Weidmüller Interface GmbH & Co. KG**  
Klingenbergstraße 26  
D-32758 Detmold  
Germany

[www.weidmueller.com](http://www.weidmueller.com)

**Caractéristiques techniques**

**Raccordement alimentation**

Type de connexion	Raccordement enfichable
-------------------	-------------------------

**Y-INTERFACE BLL**

**Weidmüller Interface GmbH & Co. KG**  
Klingenbergstraße 26  
D-32758 Detmold  
Germany

**Dessins**

[www.weidmueller.com](http://www.weidmueller.com)

