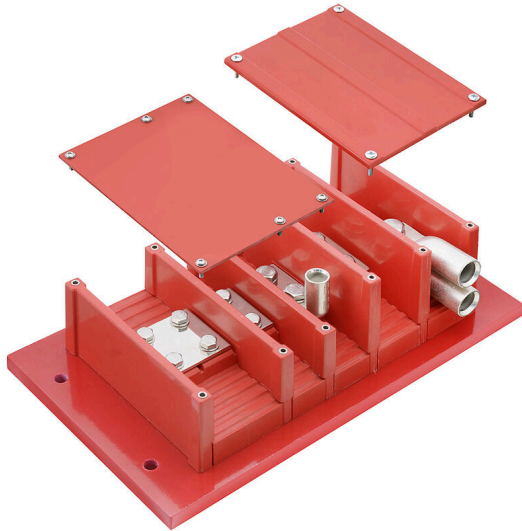


HV MUSTERLEISTE M8/M10/M12

Weidmüller Interface GmbH & Co. KG
Klingenbergstraße 26
D-32758 Detmold
Germany

www.weidmueller.com



Vous trouverez ci-joint le rail d'échantillons HV avec les tailles de terminaux disponibles, les parois intermédiaires et les protections standard et spécifiques. Votre bloc de jonction haute tension sera conçu et équipé selon vos besoins individuels. Des blocs de jonction en boîtiers de la gamme Klippon® Protect sont également possibles. Envoyez-nous vos exigences ou contactez-nous.

Informations générales de commande

| | |
|------------|---|
| Version | Blocs de jonction à tige, Ensemble d'échantillons |
| Référence | 8000073249 |
| Type | HV MUSTERLEISTE M8/M10/M12 |
| GTIN (EAN) | 4064675882589 |
| Qté. | 1 Pièce |

HV MUSTERLEISTE M8/M10/M12

Weidmüller Interface GmbH & Co. KG
 Klingenbergstraße 26
 D-32758 Detmold
 Germany

www.weidmueller.com

Caractéristiques techniques

Dimensions et poids

| | | | |
|--------------------------|---------|--------------------------|-------------|
| Profondeur | 126 mm | Profondeur (pouces) | 4.9606 inch |
| Hauteur | 220 mm | Hauteur (pouces) | 8.6614 inch |
| Largeur | 400 mm | Largeur (pouces) | 15.748 inch |
| Cote de fixation hauteur | 120 mm | Cote de fixation largeur | 360 mm |
| Poids net | 10004 g | | |

Températures

| | | | |
|--|--------|--|--------|
| Température d'utilisation permanente, min. | -50 °C | Température d'utilisation permanente, max. | 140 °C |
|--|--------|--|--------|

Conformité environnementale du produit

| | |
|---------------------------|---|
| Statut de conformité RoHS | Conforme sans exemption |
| REACH SVHC | Pas de SVHC au-dessus de 0,1 % en poids |

Classifications

| | | | |
|-------------|-------------|-------------|-------------|
| ETIM 8.0 | EC000897 | ETIM 9.0 | EC000897 |
| ETIM 10.0 | EC000897 | ECLASS 14.0 | 27-25-01-01 |
| ECLASS 15.0 | 27-25-01-01 | | |

Autres caractéristiques techniques

| | | | |
|-----------------|-----|--|-----|
| enclipsable | Non | Version à I#92épreuve de I#92explosion | Non |
| Type de montage | Vis | | |

Caractéristiques des matériaux

| | | | |
|---------|-------|-------------------------------------|-----|
| Couleur | Rouge | Classe d'inflammabilité selon UL 94 | V-0 |
|---------|-------|-------------------------------------|-----|

Caractéristiques du système

| | | | |
|---------------------------------|-----|------------------------|-----|
| Flasque de fermeture nécessaire | Oui | Etages internes pontés | Oui |
| Fonction N | Non | Fonction PE | Non |
| Fonction PEN | Non | | |

Caractéristiques nominales

| | | | |
|------------------|--------|--------|--|
| Tension nominale | 4000 V | Normes | EN 45545-2:2020, NFPA 130 ASTME 162/ 662, BSS 7239/ 7242 |
|------------------|--------|--------|--|

Généralités

| | |
|--------|--|
| Normes | EN 45545-2:2020, NFPA 130 ASTME 162/ 662, BSS 7239/ 7242 |
|--------|--|

Raccordement (raccordement nominal)

| | |
|----------------------|--------------------------------|
| Sens de raccordement | latéralement, dessous, en haut |
|----------------------|--------------------------------|