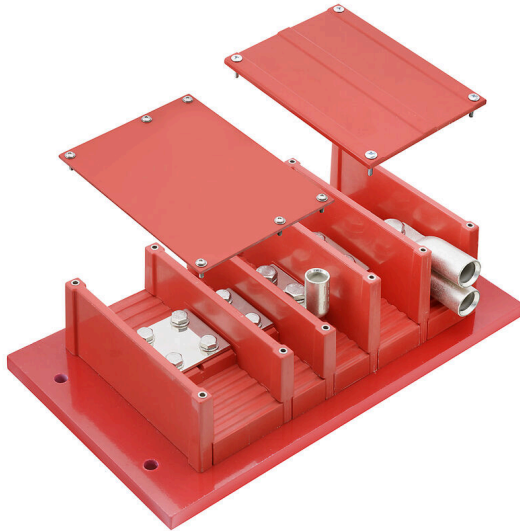


HV MUSTERLEISTE M8/M10/M12

Weidmüller Interface GmbH & Co. KG
Klingenbergstraße 26
D-32758 Detmold
Germany

www.weidmueller.com



Vous trouverez ci-joint le rail d'échantillons HV avec les tailles de terminaux disponibles, les parois intermédiaires et les protections standard et spécifiques. Votre bloc de jonction haute tension sera conçu et équipé selon vos besoins individuels. Des blocs de jonction en boîtiers de la gamme Klippon® Protect sont également possibles. Envoyez-nous vos exigences ou contactez-nous.

Informations générales de commande

Version	Blocs de jonction à tige, Ensemble d'échantillons
Référence	8000073249
Type	HV MUSTERLEISTE M8/M10/M12
GTIN (EAN)	4064675882589
Qté.	1 Pièce

HV MUSTERLEISTE M8/M10/M12

Weidmüller Interface GmbH & Co. KG
 Klingenbergstraße 26
 D-32758 Detmold
 Germany

www.weidmueller.com

Caractéristiques techniques

Dimensions et poids

Profondeur	126 mm	Profondeur (pouces)	4.9606 inch
Hauteur	220 mm	Hauteur (pouces)	8.6614 inch
Largeur	400 mm	Largeur (pouces)	15.748 inch
Cote de fixation hauteur	120 mm	Cote de fixation largeur	360 mm
Poids net	10004 g		

Températures

Température d'utilisation permanente, min.	-50 °C	Température d'utilisation permanente, max.	140 °C
--	--------	--	--------

Conformité environnementale du produit

Statut de conformité RoHS	Conforme sans exemption
REACH SVHC	Pas de SVHC au-dessus de 0,1 % en poids

Classifications

ETIM 8.0	EC000897	ETIM 9.0	EC000897
ETIM 10.0	EC000897	ECLASS 14.0	27-25-01-01
ECLASS 15.0	27-25-01-01		

Autres caractéristiques techniques

enclipsable	Non	Version à I#92épreuve de I#92explosion	Non
Type de montage	Vis		

Caractéristiques des matériaux

Couleur	Rouge	Classe d'inflammabilité selon UL 94	V-0
---------	-------	-------------------------------------	-----

Caractéristiques du système

Flasque de fermeture nécessaire	Oui	Etages internes pontés	Oui
Fonction N	Non	Fonction PE	Non
Fonction PEN	Non		

Caractéristiques nominales

Tension nominale	4000 V	Normes	EN 45545-2:2020, NFPA 130 ASTM E 162/ 662, BSS 7239/ 7242
------------------	--------	--------	---

Généralités

Normes	EN 45545-2:2020, NFPA 130 ASTM E 162/ 662, BSS 7239/ 7242
--------	---

Raccordement (raccordement nominal)

Sens de raccordement	latéralement, dessous, en haut
----------------------	--------------------------------