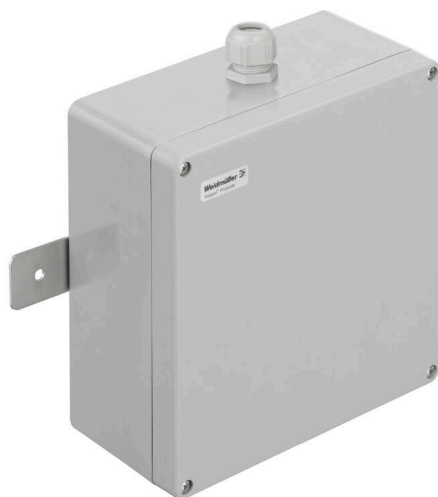


KLIPPON POK 252512 M25 E60**Weidmüller Interface GmbH & Co. KG**

Klingenbergstraße 26

D-32758 Detmold

Germany

www.weidmueller.com

Boîtiers terminaux coupe-feu E30, E60 et E90

Boîtiers terminaux robustes pour un raccord d'alimentation sûr des systèmes d'urgence en cas d'incendie, de l'éclairage de secours dans les tunnels souterrains, métropolitains, ferroviaires et routiers jusqu'à un maximum de 90 minutes selon DIN 4102-04. Les boîtiers équipés des séries Klippon® POK et Klippon® STB conviennent partout où la résistance à la corrosion, l'essai de résistance aux chocs et un degré de protection élevé sont requis.

Caractéristiques :

- Disponible dans une grande variété de modèles sur demande du client
- Selon DIN 4102-04 (E30, E60 et E90) - Les détails exacts doivent être tirés de la "Déclaration de Fabricant"
- Qualité supérieure par l'utilisation de produits de base éprouvés de la marque Klippon®

Informations générales de commande

Version	Klippon POK (boîtier vide en polyester), Systèmes de boîtiers, Hauteur: 250 mm, Largeur: 255 mm, Profondeur: 120 mm, Matériau de base: Polyester renforcé fibre de verre, non traité, gris, Gris clair
Référence	8000052518
Type	KLIPPON POK 252512 M25 E60
GTIN (EAN)	4064675360391
Qté.	1 Pièce

KLIPPON POK 252512 M25 E60

Weidmüller Interface GmbH & Co. KG
 Klingenbergstraße 26
 D-32758 Detmold
 Germany

www.weidmueller.com

Technical data

Agréments

ROHS	Conforme
------	----------

Dimensions et poids

Profondeur	120 mm	Profondeur (pouces)	4.7244 inch
Hauteur	250 mm	Hauteur (pouces)	9.8425 inch
Hauteur version la plus basse	120 mm	Largeur	255 mm
Largeur (pouces)	10.0394 inch	Cote de fixation hauteur	200 mm
Cote de fixation largeur	235 mm	Poids net	4364.37 g

Températures

Température de fonctionnement	-20 °C...80 °C
-------------------------------	----------------

Conformité environnementale du produit

Statut de conformité RoHS	Conforme avec exemption
Exemption RoHS (le cas échéant/connue)	6c
REACH SVHC	Lead 7439-92-1
SCIP	1d28ada4-1634-4382-8635-45f6353a6574

Classifications

ETIM 8.0	EC002503	ETIM 9.0	EC002503
ETIM 10.0	EC002503	ECLASS 14.0	27-18-05-02
ECLASS 15.0	27-18-05-02		

Equipement horizontal

SAKK 10	8	Support fusible disponible	Non
---------	---	----------------------------	-----

Caractéristiques des matériaux

Surface	non traité	Matériau de base	Polyester renforcé fibre de verre
---------	------------	------------------	-----------------------------------

Caractéristiques générales

Couleur	gris, Gris clair	Degré de protection	IP66
Tableau des couleurs (similaire)	RAL 7035		

Boîtier

Matériau de base	Polyester renforcé fibre de verre	Perçages côté A	2 x M25
Perçages côté B	1 x M25		

Caractéristiques standard

Produit de référence	KLIPPON POK 252512 , TS 32X15 2M/ST/ZN , SAKK 10 , QL 2 SAKK10 , KISC M3X20.5/10 EK4 , AP SAKK4/10 KER/WS , MEW 1/32 , WS 8/8 MM
----------------------	---

KLIPPON POK 252512 M25 E60

Weidmüller Interface GmbH & Co. KG

Klingenbergstraße 26

D-32758 Detmold

Germany

www.weidmueller.com

Technical data

[WS, VG M25-K67, GWDR](#)
[M25-NP, SKMU M25 - K](#)
[GR](#)

Note importante

Informations sur le produit

La classe d'incendie jusqu'à E60 selon DIN 4102-12 dépend des configurations / installations en béton (détails voir « Déclaration du fabricant » dans « Téléchargements »)

Le boîtier est utilisé pour l'intégrité fonctionnelle et sert de boîtier de distribution pour les câbles avec 4 potentiels.

KLIPPON POK 252512 M25 E60

Weidmüller Interface GmbH & Co. KG
Klingenbergstraße 26
D-32758 Detmold
Germany

www.weidmueller.com

Drawings

Similaire à l'illustration

