

## KLIPPON POK1 M16ACSS EX

**Weidmüller Interface GmbH & Co. KG**

Klingenbergstraße 26

D-32758 Detmold

Germany

[www.weidmueller.com](http://www.weidmueller.com)



Différents types de boîtes à bornes sont disponibles pour l'installation de signaux / alimentations ou de distributeurs dans les zones à risque d'explosion. Les boîtes à bornes sont des équipements antidéflagrants homologués pour une utilisation en zone Ex

0, 1, 2 et 20, 21, 22. Elles sont certifiées conformes aux dernières normes internationales Ex e, Ex ia et Ex tb.

Grâce à leur configuration spécifique, ces boîtes à bornes constituent la solution optimale pour toutes les applications. Sélectionnez vous-même dans l'aperçu des produits la solution qui vous convient ! Combinez le boîtier, avec ou sans trous taraudés, un rail de montage approprié ou des bornes à bande prémontées. Nous avons rassemblé pour vous une sélection réduite, mais nous sommes heureux de vous configurer une solution sur mesure.

Particularités :

- Disponible dans une large gamme de versions pour répondre aux besoins des clients
- D'autres homologations internationales sont également disponibles, en plus des homologations IECEx et ATEX
- Une qualité accrue grâce à l'utilisation de produits de base reconnus de la marque Klippon®

### Informations générales de commande

Version	Boîte à bornes, ATEX II 2GD T85°C Ex e II T6, KLIPPON POK 080806 EX, KL SET 6A4 S Perçages côté A: 2 x M16x1,5, Perçages côté B: 2 x M16x1,5
Référence	<a href="#">8000004223</a>
Type	KLIPPON POK1 M16ACSS EX
GTIN (EAN)	4032248986439
Qté.	1 Pièce

## KLIPPON POK1 M16ACSS EX

**Weidmüller Interface GmbH & Co. KG**  
Klingenbergstraße 26  
D-32758 Detmold  
Germany

www.weidmueller.com

## Caractéristiques techniques

### Agréments

ROHS	Conforme
------	----------

### Dimensions et poids

Profondeur	75 mm	Profondeur (pouces)	2.9527 inch
Hauteur	55 mm	Hauteur (pouces)	2.1654 inch
Largeur	80 mm	Largeur (pouces)	3.1496 inch
Poids net	490 g		

### Conformité environnementale du produit

Statut de conformité RoHS	Conforme avec exemption
Exemption RoHS (le cas échéant/connue)	6c
REACH SVHC	Lead 7439-92-1
SCIP	c0b142f1-4049-4b95-bbc3-9959a2d3b09c

### Classifications

ETIM 8.0	EC002503	ETIM 9.0	EC002503
ETIM 10.0	EC002503	ECLASS 14.0	27-18-05-02
ECLASS 15.0	27-18-05-02		

### Numéros de certificat du boîtier

Numéro de certificat du boîtier de terminaisons (ATEX)	IBExU13ATEX1004 X	Numéro de certificat du boîtier de terminaisons (IECEX)	IECEX IBE 13.0004X
--	-------------------	---	--------------------

### Caractéristiques des matériaux

Surface	non traité, brillant	Matériau de base	Polyester renforcé fibre de verre
---------	----------------------	------------------	-----------------------------------

### Caractéristiques générales

Degré de protection	IP66
---------------------	------

### Boîtier

Matériau de base	Polyester renforcé fibre de verre	Perçages côté A	2 x M16x1.5
Perçages côté B	2 x M16x1.5		

### Caractéristiques standard

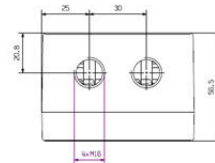
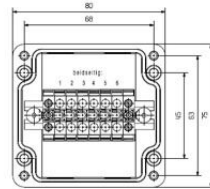
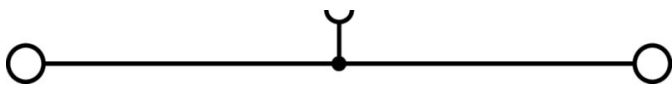
Version	ATEX II 2GD T85°C Ex e II T6	Produit de référence	<a href="#">KLIPPON POK 080806 EX, KL SET 6A4 S</a>
---------	------------------------------	----------------------	---

**KLIPPON POK1 M16ACSS EX**

**Weidmüller Interface GmbH & Co. KG**  
Klingenbergstraße 26  
D-32758 Detmold  
Germany

**Dessins**

[www.weidmueller.com](http://www.weidmueller.com)



## KLIPPON POK1 M16ACSS EX

**Weidmüller Interface GmbH & Co. KG**  
 Klingenbergstraße 26  
 D-32758 Detmold  
 Germany

www.weidmueller.com

## Accessoires

### Matériau du joint en silicone, -60 °C - +70 °C



Les presse-étoupes de polyamide sont adaptés à une utilisation dans les zones à risque d'explosion Ex e (sécurité accrue) et Ex i (sécurité intrinsèque). Weidmüller propose une famille de produits sans restrictions et en plus de la conformité aux standards, le presse-étoupe excelle grâce à sa résistance aux chocs accrue de 4/7 Joules et une plage de température possible jusqu'à -60°C sans restrictions. Ils ont été testés au regard des normes actuelles et de la directive EN 60079-0, et, ils ont également reçu les certifications ATEX et IECEx.

### Informations générales de commande

Type	VG M16 EXE 5-8 SI7J G4	Version
Référence	<a href="#">2722080000</a>	VG Exe 7J (presse-étoupe plastique Ex 7J Exe), Raccord à vis, droit,
GTIN (EAN)	4050118821314	M 16, 10 mm, OD min. 5 - OD max. 8 mm, IP54, IP66, IP67, IP68 - 5
Qté.	50 ST	bars (30 min.), Polyamide 6
Type	VG M16 EXE 6-10 SI7J G4	Version
Référence	<a href="#">2722090000</a>	VG Exe 7J (presse-étoupe plastique Ex 7J Exe), Raccord à vis, droit, M
GTIN (EAN)	4050118821321	16, 10 mm, OD min. 6 - OD max. 10 mm, IP54, IP66, IP67, IP68 - 5
Qté.	50 ST	bars (30 min.), Polyamide 6

### Métrique



Les presse-étoupes de type A2L conviennent pour les câbles non armés. Ils maintiennent une protection antidéflagrante Ex d et une protection contre les explosions Ex e à sécurité accrue.

### Informations générales de commande

Type	A2L/16/M16-WM	Version
Référence	<a href="#">1186880000</a>	A2L (Klippon non blindé presse-étoupe Ex e/d), Raccord à vis, droit, M
GTIN (EAN)	4050118074345	16 x 1,5, 16 mm, OD min. 4.5 - OD max. 8.7 mm, Laiton, nickelé
Qté.	24 ST	

### Bouchons obturateurs en plastique Ex e/i 7 joules



Outre les presse-étoupes pour une large gamme d'applications, la gamme de produits est complétée par des bouchons, des éléments de compensation de pression, des adaptateurs et les accessoires correspondants tels que les écrous de blocage, les bagues d'étanchéité, les rondelles plates et les bagues de mise à la terre.

## KLIPPON POK1 M16ACSS EX

**Weidmüller Interface GmbH & Co. KG**  
 Klingenbergstraße 26  
 D-32758 Detmold  
 Germany

www.weidmueller.com

## Accessoires

### Informations générales de commande

Type	VP M16 EX SI 7J	Version	
Référence	<a href="#">2066720000</a>	VPK EX 7J (bouchon aveugle Ex, plastique, 7J), Bouchons	
GTIN (EAN)	4050118415438	obturateurs, fermé, M 16, 12 mm, IP54, IP66, IP67, IP68 - 5 bars (30	
Qté.	100 ST	min.), Polyamide 6	

### Bouchons d'obturation en laiton, VP tête HEXAGONALE Ex e/d



Les bouchons d'obturation de la série VP constituent une méthode pour remplir les entrées inutilisées dans les équipements Ex, tout en maintenant une protection antidéflagrante Ex d, une protection contre les explosions Ex e à sécurité accrue et un indice de protection IP66/67/68.

### Informations générales de commande

Type	VP-HEX M16-EX W	Version	
Référence	<a href="#">1218940000</a>	VP (bouchon aveugle Klippon Ex avec tête hexagonale), Bouchons	
GTIN (EAN)	4050118075564	obturateurs, droit, M 16 x 1,5, 16 mm, Laiton, nickelé	
Qté.	24 ST		

### Filetage extérieur M16



Les adaptateurs de la série ADAP offrent flexibilité et polyvalence en remplissant les entrées inutilisées des équipements Ex, tout en maintenant une protection antidéflagrante Ex d, une protection contre les explosions Ex e à sécurité accrue et un indice de protection IP66/67/68.

### Informations générales de commande

Type	ADAP M16-M20-W	Version	
Référence	<a href="#">1262730000</a>	ADAP (adaptateur Klippon Ex), Adaptateur, droit, M 16 ,M 20, Laiton,	
GTIN (EAN)	4050118088618	nickelé	
Qté.	16 ST		