

KLIPPON POK1 M16ACSS EX

Weidmüller Interface GmbH & Co. KG

Klingenbergstraße 26

D-32758 Detmold

Germany

www.weidmueller.com



Différents types de boîtes à bornes sont disponibles pour l'installation de signaux / alimentations ou de distributeurs dans les zones à risque d'explosion. Les boîtes à bornes sont des équipements antidéflagrants homologués pour une utilisation en zone Ex

0, 1, 2 et 20, 21, 22. Elles sont certifiées conformes aux dernières normes internationales Ex e, Ex ia et Ex tb.

Grâce à leur configuration spécifique, ces boîtes à bornes constituent la solution optimale pour toutes les applications. Sélectionnez vous-même dans l'aperçu des produits la solution qui vous convient ! Combinez le boîtier, avec ou sans trous taraudés, un rail de montage approprié ou des bornes à bande prémontées. Nous avons rassemblé pour vous une sélection réduite, mais nous sommes heureux de vous configurer une solution sur mesure.

Particularités :

- Disponible dans une large gamme de versions pour répondre aux besoins des clients
- D'autres homologations internationales sont également disponibles, en plus des homologations IECEx et ATEX
- Une qualité accrue grâce à l'utilisation de produits de base reconnus de la marque Klippon®

Informations générales de commande

| | |
|------------|--|
| Version | Boîte à bornes, ATEX II 2GD T85°C Ex e II T6, KLIPPON POK 080806 EX, KL SET 6A4 S Perçages côté A: 2 x M16x1,5, Perçages côté B: 2 x M16x1,5 |
| Référence | 8000004223 |
| Type | KLIPPON POK1 M16ACSS EX |
| GTIN (EAN) | 4032248986439 |
| Qté. | 1 Pièce |

KLIPPON POK1 M16ACSS EX

Weidmüller Interface GmbH & Co. KG
 Klingenbergstraße 26
 D-32758 Detmold
 Germany

www.weidmueller.com

Caractéristiques techniques

Agréments

| | |
|------|----------|
| ROHS | Conforme |
|------|----------|

Dimensions et poids

| | | | |
|------------|-------|---------------------|-------------|
| Profondeur | 75 mm | Profondeur (pouces) | 2.9527 inch |
| Hauteur | 55 mm | Hauteur (pouces) | 2.1654 inch |
| Largeur | 80 mm | Largeur (pouces) | 3.1496 inch |
| Poids net | 490 g | | |

Conformité environnementale du produit

| | |
|--|--------------------------------------|
| Statut de conformité RoHS | Conforme avec exemption |
| Exemption RoHS (le cas échéant/connue) | 6c |
| REACH SVHC | Lead 7439-92-1 |
| SCIP | c0b142f1-4049-4b95-bbc3-9959a2d3b09c |

Classifications

| | | | |
|-------------|-------------|-------------|-------------|
| ETIM 8.0 | EC002503 | ETIM 9.0 | EC002503 |
| ETIM 10.0 | EC002503 | ECLASS 14.0 | 27-18-05-02 |
| ECLASS 15.0 | 27-18-05-02 | | |

Numéros de certificat du boîtier

| | | | |
|--|-------------------|---|--------------------|
| Numéro de certificat du boîtier de terminaisons (ATEX) | IBExU13ATEX1004 X | Numéro de certificat du boîtier de terminaisons (IECEX) | IECEX IBE 13.0004X |
|--|-------------------|---|--------------------|

Caractéristiques des matériaux

| | | | |
|---------|----------------------|------------------|-----------------------------------|
| Surface | non traité, brillant | Matériau de base | Polyester renforcé fibre de verre |
|---------|----------------------|------------------|-----------------------------------|

Caractéristiques générales

| | |
|---------------------|------|
| Degré de protection | IP66 |
|---------------------|------|

Boîtier

| | | | |
|------------------|-----------------------------------|-----------------|-------------|
| Matériau de base | Polyester renforcé fibre de verre | Perçages côté A | 2 x M16x1.5 |
| Perçages côté B | 2 x M16x1.5 | | |

Caractéristiques standard

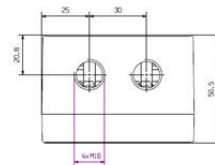
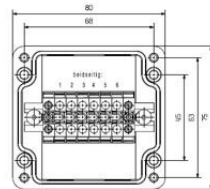
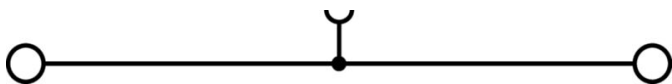
| | | | |
|---------|------------------------------|----------------------|---|
| Version | ATEX II 2GD T85°C Ex e II T6 | Produit de référence | KLIPPON POK 080806 EX, KL SET 6A4 S |
|---------|------------------------------|----------------------|---|

KLIPPON POK1 M16ACSS EX

Weidmüller Interface GmbH & Co. KG
Klingenbergstraße 26
D-32758 Detmold
Germany

Dessins

www.weidmueller.com



KLIPPON POK1 M16ACSS EX

Weidmüller Interface GmbH & Co. KG
 Klingenbergstraße 26
 D-32758 Detmold
 Germany

www.weidmueller.com

Accessoires

Matériau du joint en silicone, -60 °C - +70 °C



Les presse-étoupes de polyamide sont adaptés à une utilisation dans les zones à risque d'explosion Ex e (sécurité accrue) et Ex i (sécurité intrinsèque). Weidmüller propose une famille de produits sans restrictions et en plus de la conformité aux standards, le presse-étoupe excelle grâce à sa résistance aux chocs accrue de 4/7 Joules et une plage de température possible jusqu'à -60°C sans restrictions. Ils ont été testés au regard des normes actuelles et de la directive EN 60079-0, et, ils ont également reçu les certifications ATEX et IECEx.

Informations générales de commande

| | | |
|------------|----------------------------|--|
| Type | VG M16 EXE 5-8 SI7J G4 | Version |
| Référence | 2722080000 | VG Exe 7J (presse-étoupe plastique Ex 7J Exe), Raccord à vis, droit, |
| GTIN (EAN) | 4050118821314 | M 16, 10 mm, OD min. 5 - OD max. 8 mm, IP54, IP66, IP67, IP68 - 5 |
| Qté. | 50 ST | bars (30 min.), Polyamide 6 |
| Type | VG M16 EXE 6-10 SI7J G4 | Version |
| Référence | 2722090000 | VG Exe 7J (presse-étoupe plastique Ex 7J Exe), Raccord à vis, droit, M |
| GTIN (EAN) | 4050118821321 | 16, 10 mm, OD min. 6 - OD max. 10 mm, IP54, IP66, IP67, IP68 - 5 |
| Qté. | 50 ST | bars (30 min.), Polyamide 6 |

Métrique



Les presse-étoupes de type A2L conviennent pour les câbles non armés. Ils maintiennent une protection antidéflagrante Ex d et une protection contre les explosions Ex e à sécurité accrue.

Informations générales de commande

| | | |
|------------|----------------------------|--|
| Type | A2L/16/M16-WM | Version |
| Référence | 1186880000 | A2L (Klippon non blindé presse-étoupe Ex e/d), Raccord à vis, droit, M |
| GTIN (EAN) | 4050118074345 | 16 x 1,5, 16 mm, OD min. 4.5 - OD max. 8.7 mm, Laiton, nickelé |
| Qté. | 24 ST | |

Bouchons obturateurs en plastique Ex e/i 7 joules



Outre les presse-étoupes pour une large gamme d'applications, la gamme de produits est complétée par des bouchons, des éléments de compensation de pression, des adaptateurs et les accessoires correspondants tels que les écrous de blocage, les bagues d'étanchéité, les rondelles plates et les bagues de mise à la terre.

KLIPPON POK1 M16ACSS EX

Weidmüller Interface GmbH & Co. KG
 Klingenbergstraße 26
 D-32758 Detmold
 Germany

www.weidmueller.com

Accessoires

Informations générales de commande

| | | |
|------------|----------------------------|--|
| Type | VP M16 EX SI 7J | Version |
| Référence | 2066720000 | VPK EX 7J (bouchon aveugle Ex, plastique, 7J), Bouchons |
| GTIN (EAN) | 4050118415438 | obturateurs, fermé, M 16, 12 mm, IP54, IP66, IP67, IP68 - 5 bars (30 |
| Qté. | 100 ST | min.), Polyamide 6 |

Bouchons d'obturation en laiton, VP tête HEXAGONALE Ex e/d



Les bouchons d'obturation de la série VP constituent une méthode pour remplir les entrées inutilisées dans les équipements Ex, tout en maintenant une protection antidéflagrante Ex d, une protection contre les explosions Ex e à sécurité accrue et un indice de protection IP66/67/68.

Informations générales de commande

| | | |
|------------|----------------------------|--|
| Type | VP-HEX M16-EX W | Version |
| Référence | 1218940000 | VP (bouchon aveugle Klippon Ex avec tête hexagonale), Bouchons |
| GTIN (EAN) | 4050118075564 | obturateurs, droit, M 16 x 1,5, 16 mm, Laiton, nickelé |
| Qté. | 24 ST | |

Filetage extérieur M16



Les adaptateurs de la série ADAP offrent flexibilité et polyvalence en remplissant les entrées inutilisées des équipements Ex, tout en maintenant une protection antidéflagrante Ex d, une protection contre les explosions Ex e à sécurité accrue et un indice de protection IP66/67/68.

Informations générales de commande

| | | |
|------------|----------------------------|--|
| Type | ADAP M16-M20-W | Version |
| Référence | 1262730000 | ADAP (adaptateur Klippon Ex), Adaptateur, droit, M 16 ,M 20, Laiton, |
| GTIN (EAN) | 4050118088618 | nickelé |
| Qté. | 16 ST | |