

KLIPPON K11 M16ACSS EX

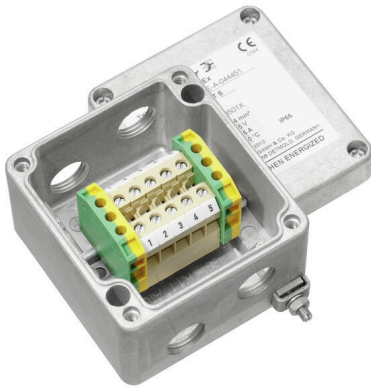
Weidmüller Interface GmbH & Co. KG

Klingenbergstraße 26

D-32758 Detmold

Germany

www.weidmueller.com



Différents types de boîtes à bornes sont disponibles pour l'installation de signaux / alimentations ou de distributeurs dans les zones à risque d'explosion. Les boîtes à bornes sont des équipements antidéflagrants homologués pour une utilisation en zone Ex

0, 1, 2 et 20, 21, 22. Elles sont certifiées conformes aux dernières normes internationales Ex e, Ex ia et Ex tb.

Grâce à leur configuration spécifique, ces boîtes à bornes constituent la solution optimale pour toutes les applications. Sélectionnez vous-même dans l'aperçu des produits la solution qui vous convient ! Combinez le boîtier, avec ou sans trous taraudés, un rail de montage approprié ou des bornes à bande prémontées. Nous avons rassemblé pour vous une sélection réduite, mais nous sommes heureux de vous configurer une solution sur mesure.

Particularités :

- Disponible dans une large gamme de versions pour répondre aux besoins des clients
- D'autres homologations internationales sont également disponibles, en plus des homologations IECEx et ATEX
- Une qualité accrue grâce à l'utilisation de produits de base reconnus de la marque Klippon®

Informations générales de commande

Version	Boîte à bornes, ATEX II 2GD T85°C Ex e II T6, KLIPPON K11 EX, KL SET 5A4 S Perçages côté A: 2 x M16x1,5, Perçages côté B: 2 x M16x1,5
Référence	8000004207
Type	KLIPPON K11 M16ACSS EX
GTIN (EAN)	4032248986491
Qté.	1 Pièce

KLIPPON K11 M16ACSS EX

Weidmüller Interface GmbH & Co. KG
 Klingenbergstraße 26
 D-32758 Detmold
 Germany

www.weidmueller.com

Caractéristiques techniques

Agréments

ROHS	Conforme
------	----------

Dimensions et poids

Profondeur	57 mm	Profondeur (pouces)	2.2441 inch
Hauteur	80 mm	Hauteur (pouces)	3.1496 inch
Largeur	75 mm	Largeur (pouces)	2.9527 inch
Poids net	405 g		

Conformité environnementale du produit

Statut de conformité RoHS	Conforme sans exemption
REACH SVHC	Pas de SVHC au-dessus de 0,1 % en poids

Classifications

ETIM 8.0	EC002503	ETIM 9.0	EC002503
ETIM 10.0	EC002503	ECLASS 14.0	27-18-05-02
ECLASS 15.0	27-18-05-02		

Numéros de certificat du boîtier

Numéro de certificat du boîtier de terminaisons (ATEX)	IBExU12ATEX1145 X	Numéro de certificat du boîtier de terminaisons (IECEx)	IECEx IBE 13.0002X
--	-------------------	---	--------------------

Caractéristiques des matériaux

Surface	non traité	Matériau de base	Aluminium AlSi12
---------	------------	------------------	------------------

Caractéristiques générales

Degré de protection	IP66, IP67
---------------------	------------

Boîtier

Matériau de base	Aluminium AlSi12	Perçages côté A	2 x M16x1.5
Perçages côté B	2 x M16x1.5		

Caractéristiques standard

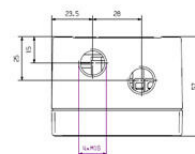
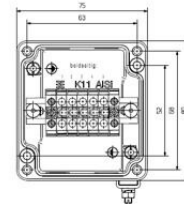
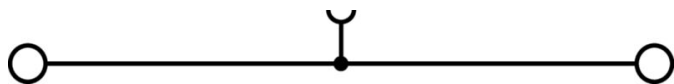
Version	ATEX II 2GD T85°C Ex e II T6	Produit de référence	KLIPPON K11 EX
---------	------------------------------	----------------------	--------------------------------

KLIPPON K11 M16ACSS EX

Weidmüller Interface GmbH & Co. KG
Klingenbergstraße 26
D-32758 Detmold
Germany

Dessins

www.weidmueller.com



KLIPPON K11 M16ACSS EX

Weidmüller Interface GmbH & Co. KG
Klingenbergstraße 26
D-32758 Detmold
Germany

Accessoires

www.weidmueller.com

Bouchons obturateurs en plastique Ex e/i 7 joules



Outre les presse-étoupes pour une large gamme d'applications, la gamme de produits est complétée par des bouchons, des éléments de compensation de pression, des adaptateurs et les accessoires correspondants tels que les écrous de blocage, les bagues d'étanchéité, les rondelles plates et les bagues de mise à la terre.

Informations générales de commande

Type	VP M16 EX SI 7J	Version
Référence	2066720000	VPK EX 7J (bouchon aveugle Ex, plastique, 7J), Bouchons
GTIN (EAN)	4050118415438	obturateurs, fermé, M 16, 12 mm, IP54, IP66, IP67, IP68 - 5 bars (30
Qté.	100 ST	min.), Polyamide 6