

KLIPPON K41 M20WCSS EX

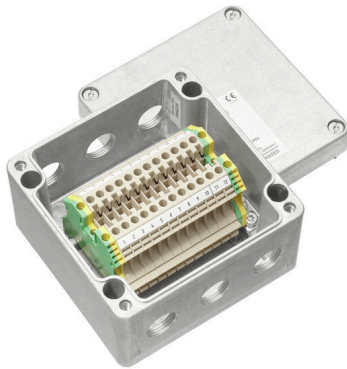
Weidmüller Interface GmbH & Co. KG

Klingenbergstraße 26

D-32758 Detmold

Germany

www.weidmueller.com



Différents types de boîtes à bornes sont disponibles pour l'installation de signaux / alimentations ou de distributeurs dans les zones à risque d'explosion. Les boîtes à bornes sont des équipements antidéflagrants homologués pour une utilisation en zone Ex 0, 1, 2 et 20, 21, 22. Elles sont certifiées conformes aux dernières normes internationales Ex e, Ex ia et Ex tb. Grâce à leur configuration spécifique, ces boîtes à bornes constituent la solution optimale pour toutes les applications. Sélectionnez vous-même dans l'aperçu des produits la solution qui vous convient ! Combinez le boîtier, avec ou sans trous taraudés, un rail de montage approprié ou des bornes à bande prémontées. Nous avons rassemblé pour vous une sélection réduite, mais nous sommes heureux de vous configurer une solution sur mesure.

Particularités :

- Disponible dans une large gamme de versions pour répondre aux besoins des clients
- D'autres homologations internationales sont également disponibles, en plus des homologations IECEx et ATEX
- Une qualité accrue grâce à l'utilisation de produits de base reconnus de la marque Klippon®

Informations générales de commande

Version	Boîte à bornes, ATEX II 2GD T85°C Ex e II T6, KLIPPON K41 EX, KL SET 12W4 S Perçages côté A: 3 x M20x1,5, Perçages côté B: 3 x M20x1,5
Référence	8000003591
Type	KLIPPON K41 M20WCSS EX
GTIN (EAN)	4032248986736
Qté.	1 Pièce

KLIPPON K41 M20WCSS EX

Weidmüller Interface GmbH & Co. KG
 Klingenbergstraße 26
 D-32758 Detmold
 Germany

www.weidmueller.com

Caractéristiques techniques

Agréments

ROHS	Conforme
------	----------

Dimensions et poids

Profondeur	81 mm	Profondeur (pouces)	3.189 inch
Hauteur	120 mm	Hauteur (pouces)	4.7244 inch
Largeur	122 mm	Largeur (pouces)	4.8031 inch
Poids net	1235 g		

Conformité environnementale du produit

Statut de conformité RoHS	Conforme sans exemption
REACH SVHC	Pas de SVHC au-dessus de 0,1 % en poids

Classifications

ETIM 8.0	EC002503	ETIM 9.0	EC002503
ETIM 10.0	EC002503	ECLASS 14.0	27-18-05-02
ECLASS 15.0	27-18-05-02		

Numéros de certificat du boîtier

Numéro de certificat du boîtier de terminaisons (ATEX)	IBExU12ATEX1145 X	Numéro de certificat du boîtier de terminaisons (IECEx)	IECEx IBE 13.0002X
--	-------------------	---	--------------------

Caractéristiques des matériaux

Surface	non traité	Matériau de base	Aluminium AlSi12
---------	------------	------------------	------------------

Caractéristiques générales

Degré de protection	IP66, IP67
---------------------	------------

Boîtier

Matériau de base	Aluminium AlSi12	Perçages côté A	3 x M20x1.5
Perçages côté B	3 x M20x1.5		

Caractéristiques standard

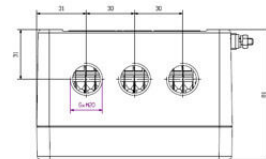
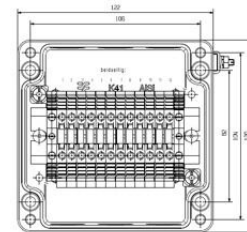
Version	ATEX II 2GD T85°C Ex e II T6	Produit de référence	KLIPPON K41 EX
---------	------------------------------	----------------------	--------------------------------

KLIPPON K41 M20WCSS EX

Weidmüller Interface GmbH & Co. KG
Klingenbergstraße 26
D-32758 Detmold
Germany

Dessins

www.weidmueller.com



KLIPPON K41 M20WCSS EX

Weidmüller Interface GmbH & Co. KG
 Klingenbergstraße 26
 D-32758 Detmold
 Germany

www.weidmueller.com

Accessoires

KSG BN O NI - version nickelée avec joint en néoprène



La KSG est prévue exclusivement pour le raccordement de câbles sans armature. Si le presse-étoupe du câble est commandé avec un joint en néoprène, une plage de températures comprise entre -35°C et +90°C est alors possible. En sélectionnant un joint en silicone, c'est une plage de températures comprise entre -60°C et +180°C qui est garantie. Le joint torique fourni du presse-étoupe est fabriqué dans le même matériau. Le matériau des joints permet d'atteindre des classes de protection IP 66 ou IP 68 à une profondeur de 25 mètres sous l'eau (2,5 bar). La KSG est admise pour l'encapsulation résistant à la pression Ex d et une sécurité Ex e accrue.

Informations générales de commande

Type	KSG M20 BN O NI 2 G20	Version
Référence	1911560000	KSG (presse-étoupe Ex Klippon standard), Raccord à vis, droit, M 20,
GTIN (EAN)	4032248539604	16 mm, OD min. 9.6 - OD max. 14 mm, ID min. 9.40 - ID max. 14.00
Qté.	20 ST	mm, IP66, IP68 - 2,5 bars, Laiton, nickelé

Bouchons obturateurs en plastique Ex e/i 7 joules



Outre les presse-étoupes pour une large gamme d'applications, la gamme de produits est complétée par des bouchons, des éléments de compensation de pression, des adaptateurs et les accessoires correspondants tels que les écrous de blocage, les bagues d'étanchéité, les rondelles plates et les bagues de mise à la terre.

Informations générales de commande

Type	VP M20 EX SI 7J	Version
Référence	2066730000	VPK EX 7J (bouchon aveugle Ex, plastique, 7J), Bouchons
GTIN (EAN)	4050118415346	obturateurs, fermé, M 20, 11 mm, IP54, IP66, IP67, IP68 - 5 bars (30
Qté.	100 ST	min.), Polyamide 6

Filetage extérieur M20



Les adaptateurs de la série ADAP offrent flexibilité et polyvalence en remplissant les entrées inutilisées des équipements Ex, tout en maintenant une protection antidéflagrante Ex d, une protection contre les explosions Ex e à sécurité accrue et un indice de protection IP66/67/68.

KLIPPON K41 M20WCSS EX

Weidmüller Interface GmbH & Co. KG
Klingenbergstraße 26
D-32758 Detmold
Germany

www.weidmueller.com

Accessoires

Informations générales de commande

Type	ADAP EX M20-M16	Version	
Référence	1737560000	ADAP (adaptateurs, extensions et réductions), Adaptateur, M 20 ,M	
GTIN (EAN)	4008190957599	16, IP54, Laiton, nickelé	
Qté.	1 ST		