

SCM 2CO ECO**Weidmüller Interface GmbH & Co. KG**

Klingenbergstraße 26

D-32758 Detmold

Germany

www.weidmueller.com

Illustration du produit

Figure similaire

Embases relais pour les relais DRM de la série D

- 2 et 4 contacts inverseurs
- Raccordement vissé et PUSH IN
- Hauteurs standard et basse

Informations générales de commande

| | |
|------------|--|
| Version | D-SERIES DRM, Socle relais, Nombre des contacts: 2, Inverseur, Courant permanent: 12 A, Raccordement vissé |
| Référence | 7760056263 |
| Type | SCM 2CO ECO |
| GTIN (EAN) | 6944169662966 |
| Qté. | 10 Pièce |

SCM 2CO ECO

Weidmüller Interface GmbH & Co. KG

Klingenbergstraße 26

D-32758 Detmold

Germany

www.weidmueller.com

Caractéristiques techniques

Agréments

Agréments



| | |
|-----------------------|-----------------------------|
| ROHS | Conforme |
| UL File Number Search | Site Web UL |
| Certificat N° (cURus) | E312083 |

Dimensions et poids

| | | | |
|------------|---------|---------------------|-------------|
| Profondeur | 61 mm | Profondeur (pouces) | 2.4016 inch |
| Hauteur | 79.9 mm | Hauteur (pouces) | 3.1457 inch |
| Largeur | 27.2 mm | Largeur (pouces) | 1.0709 inch |
| Poids net | 36.4 g | | |

Températures

| | | | |
|-------------------------------|----------------|----------------------|--|
| Température de stockage | -40 °C...70 °C | Température ambiante | -40 °C...70 °C |
| Température de fonctionnement | | Humidité | 35...85 % humidité rel., sans condensation |

Conformité environnementale du produit

| | |
|---------------------------|---|
| Statut de conformité RoHS | Conforme sans exemption |
| REACH SVHC | Pas de SVHC au-dessus de 0,1 % en poids |

Classifications

| | | | |
|-------------|-------------|-------------|-------------|
| ETIM 8.0 | EC001456 | ETIM 9.0 | EC001456 |
| ETIM 10.0 | EC001456 | ECLASS 14.0 | 27-37-16-03 |
| ECLASS 15.0 | 27-37-16-03 | | |

Données de mesure UL

| | |
|-----------------------|---------|
| Certificat N° (cURus) | E312083 |
|-----------------------|---------|

Côté charge

| | | | |
|---------------------------------|----------|-------------------|--------------|
| Tension de commutation nominale | 300 V AC | Courant permanent | 12 A |
| Tension de commutation AC, max. | 300 V | Type de contact | 2 CO contact |

Caractéristiques générales

| | | |
|---|--------------------------------|------------------|
| Barrette de liaison équipée | TS 35 | |
| Couleur | noir | |
| Composant de classe d'inflammabilité UL94 | Composante . | Clip de maintien |
| | Classe d'inflammabilité UL94 . | HB |
| | Composante . | Pied de montage |
| | Classe d'inflammabilité UL94 . | HB |
| | Composante . | Boîtier |
| | Classe d'inflammabilité UL94 . | V-2 |

SCM 2CO ECO

Weidmüller Interface GmbH & Co. KG

Klingenbergstraße 26

D-32758 Detmold

Germany

www.weidmueller.com

Caractéristiques techniques

Coordination de l'isolation

| | | | |
|--|-------------------------|---|-----------------|
| Tension nominale | 250 V | Degré de pollution | 2 |
| Catégorie de surtension | III | Groupe de matériaux isolants | C |
| Lignes d'air et de fuite côté commande - ≥ 5.5 mm côté charge | | Rigidité de tension côté commande - côté charge | 4 kVeff / 1 min |
| Rigidité diélectrique des contacts voisins | 4 kVeff / 1 min | Rigidité diélectrique des contacts ouverts | 1 kVeff / 1 min |
| Tension de tenue au choc | 4,8 kV (1,2/50 μ s) | Degré de protection | IP20 |

Informations supplémentaires sur les agréments / standards

| | |
|-----------------------|---------|
| Certificat N° (cURus) | E312083 |
|-----------------------|---------|

Caractéristiques de raccordement

| | | | |
|--|---------------------|--|---------------------|
| Technique de raccordement de conducteurs | Raccordement vissé | Longueur de dénudage, raccordement nominal | 7 mm |
| Couple de serrage, min. | 0.5 Nm | Couple de serrage, max. | 0.8 Nm |
| Plage de serrage, min. | 0.5 mm ² | Plage de serrage, max. | 2.5 mm ² |
| Section de raccordement du conducteur, 0.5 mm ² min. | | Section de raccordement du conducteur, 2.5 mm ² max. | |
| Section de raccordement du conducteur, 0.5 mm ² souple, min. | | Section de raccordement du conducteur, 2.5 mm ² souple, max. | |
| Section de raccordement du conducteur, 0.5 mm ² souple avec embout DIN 46228/4, min. | | Section de raccordement du conducteur, 2.5 mm ² souple avec embout DIN 46228/4, max. | |
| Section de raccordement du conducteur, 0.5 mm ² souple, embout (DIN 46228-1), min. | | Section de raccordement du conducteur, 2.5 mm ² souple, embout (DIN 46228-1), max. | |
| Section de raccordement du conducteur, 0.5 mm ² souple, 2 conducteurs de raccordement, min. | | Section de raccordement du conducteur, 1.5 mm ² souple, 2 conducteurs de raccordement, max. | |
| Dimension de la lame | Taille PH1 | | |

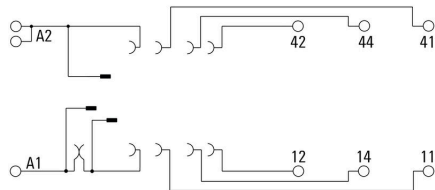
SCM 2CO ECO

Weidmüller Interface GmbH & Co. KG
 Klingenbergstraße 26
 D-32758 Detmold
 Germany

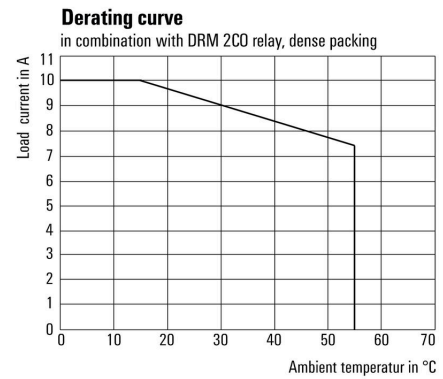
www.weidmueller.com

Dessins

Schéma

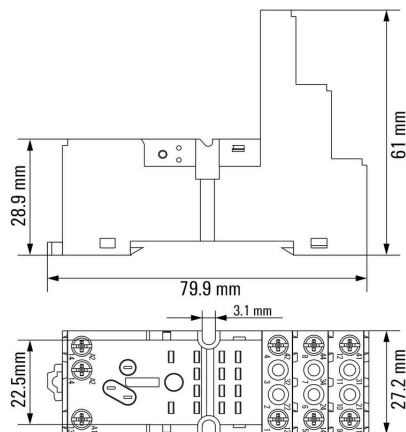


Graph



Courbe de dérating En combinaison avec les relais DRM 2CO, disposés côte à côte

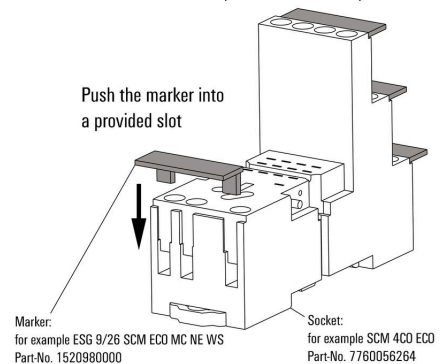
Dimensional drawing



Exemple d'utilisation

How to install marker

on screw connection sockets (four slots available)



Comment installer un repérage sur les raccordements femelles vissés (quatre emplacements disponibles)

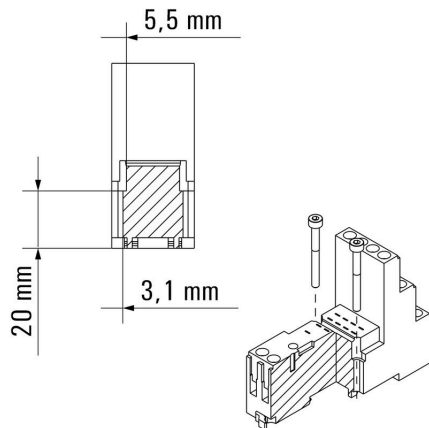
SCM 2CO ECO

Weidmüller Interface GmbH & Co. KG
Klingenbergstraße 26
D-32758 Detmold
Germany

Dessins

www.weidmueller.com

Dimensional drawing



SCM 2CO ECO

Weidmüller Interface GmbH & Co. KG
 Klingenbergstraße 26
 D-32758 Detmold
 Germany

www.weidmueller.com

Accessoires

LED



Modules de protection enfichables pour les embases relais de la série D, avec des fonctions de protection optionnelles.

- Avec LED verte

Informations générales de commande

| | | |
|------------|----------------------------|---|
| Type | RIM 3 6/24VUC | Version |
| Référence | 7940018457 | D-SERIES, Module LED, Tension nominale: 6...24 V UC, Raccordement |
| GTIN (EAN) | 4032248878192 | enfichable |
| Qté. | 10 ST | |
| Type | RIM 3 24/60VUC | Version |
| Référence | 7760056018 | D-SERIES, Module LED, Tension nominale: 24...60 V UC, |
| GTIN (EAN) | 4032248878130 | Raccordement enfichable |
| Qté. | 10 ST | |
| Type | RIM 3 110/230VUC | Version |
| Référence | 7940018455 | D-SERIES, Module LED, Tension nominale: 110...230 V UC, |
| GTIN (EAN) | 4032248878185 | Raccordement enfichable |
| Qté. | 10 ST | |

LED / diode de roue libre



Modules de protection enfichables pour les embases relais de la série D, avec des fonctions de protection optionnelles.

- Avec LED verte et diode de roue libre

Informations générales de commande

| | | |
|------------|----------------------------|--|
| Type | RIM 2 24/60VDC | Version |
| Référence | 7760056016 | D-SERIES, Module LED avec diode de roue libre, Tension nominale: |
| GTIN (EAN) | 4032248878123 | 24...60 V DC, Raccordement enfichable |
| Qté. | 10 ST | |
| Type | RIM 2 110/230VDC | Version |
| Référence | 7760056017 | D-SERIES, Module LED avec diode de roue libre, Tension nominale: |
| GTIN (EAN) | 4032248896615 | 110...230 V DC, Raccordement enfichable |
| Qté. | 10 ST | |
| Type | RIM 2 6/24VDC | Version |
| Référence | 7760056015 | D-SERIES, Module LED avec diode de roue libre, Tension nominale: |
| GTIN (EAN) | 4032248878116 | 6...24 V DC, Raccordement enfichable |
| Qté. | 10 ST | |

SCM 2CO ECO

Weidmüller Interface GmbH & Co. KG
 Klingenbergstraße 26
 D-32758 Detmold
 Germany

www.weidmueller.com

Accessoires

Modules de protection



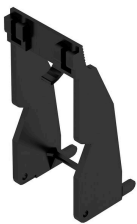
Modules de protection enfichables pour les embases relais de la série D, avec des fonctions de protection optionnelles.

- Avec diode de roue libre ou filtre RC

Informations générales de commande

| | | |
|------------|----------------------------|---|
| Type | RIM 3 110/230VAC LED | Version |
| Référence | 7760056045 | D-SERIES, Filtre RC, Tension nominale: 110...230 V AC, |
| GTIN (EAN) | 4032248878147 | Raccordement enfichable |
| Qté. | 10 ST | |
| Type | RIM 3 110/230VAC | Version |
| Référence | 7760056014 | D-SERIES, Filtre RC, Tension nominale: 110...230 V AC, |
| GTIN (EAN) | 4032248878109 | Raccordement enfichable |
| Qté. | 10 ST | |
| Type | RIM 1 6/230VDC | Version |
| Référence | 7760056169 | D-SERIES, Diode de roue libre, Tension nominale: 6...230 V, |
| GTIN (EAN) | 4032248967728 | Raccordement enfichable |
| Qté. | 10 ST | |

Étriers de maintien



Étrier de maintien pour les relais DRM de la série D

- Étrier de maintien en métal et en plastique

Informations générales de commande

| | | |
|------------|----------------------------|--------------------------------|
| Type | DRM/DRL CLIP M | Version |
| Référence | 7760056108 | D-SERIES, Clip de maintien |
| GTIN (EAN) | 4032248855568 | |
| Qté. | 10 ST | |
| Type | SCM CLIP P | Version |
| Référence | 7760056367 | D-SERIES DRM, Clip de maintien |
| GTIN (EAN) | 6944169773334 | |
| Qté. | 5 ST | |

SCM 2CO ECO

Weidmüller Interface GmbH & Co. KG

Klingenbergstraße 26

D-32758 Detmold

Germany

www.weidmueller.com

Accessoires

Vierge



ESG est le repère éprouvé au format MultiCard destiné à de nombreux appareils connus. Il en résulte un repérage de haute qualité avec un excellent contraste.

Différents types sont disponibles pour les appareils de fabricants tels que Siemens, ABB, Beckhoff, etc.

Les avantages en un coup d'œil :

- Étiquettes pour utilisation universelle ; encliquetables ou autocollantes selon le type
- Pour les appareils installés en série, tels que par ex. les disjoncteurs automatiques, nous proposons des repérages ESG à encliqueter sur un support de plaquettes.
- Impression individuelle en qualité laser suivant les spécifications

Pour impression personnalisée : Veuillez nous envoyer un fichier dans le format de notre logiciel de repérage M-Print PRO ou M-Print PRO Online (sans installation) pour vos spécifications de repérage.

Informations générales de commande

| | | |
|------------|----------------------------|--|
| Type | ESG 9/26 SCM ECO MC NE ... | Version |
| Référence | 1520980000 | ESG, Repérage d'équipements et appareillages x 26 mm, PA |
| GTIN (EAN) | 4050118327939 | 66, Couleur: blanc, Enfichable |
| Qté. | 80 ST | |
| Type | ESG 9/26 SCM ECO MC NE ... | Version |
| Référence | 1520990000 | ESG, Repérage d'équipements et appareillages x 26 mm, PA |
| GTIN (EAN) | 4050118327861 | 66, Couleur: jaune, Enfichable |
| Qté. | 80 ST | |
| Type | ESG 9/26 SCM ECO MC NE ... | Version |
| Référence | 1521000000 | ESG, Repérage d'équipements et appareillages x 26 mm, PA |
| GTIN (EAN) | 4050118327878 | 66, Couleur: gris, Enfichable |
| Qté. | 80 ST | |

Impression spéciale



ESG est le repère éprouvé au format MultiCard destiné à de nombreux appareils connus. Il en résulte un repérage de haute qualité avec un excellent contraste.

Différents types sont disponibles pour les appareils de fabricants tels que Siemens, ABB, Beckhoff, etc.

Les avantages en un coup d'œil :

- Étiquettes pour utilisation universelle ; encliquetables ou autocollantes selon le type
- Pour les appareils installés en série, tels que par ex. les disjoncteurs automatiques, nous proposons des repérages ESG à encliqueter sur un support de plaquettes.
- Impression individuelle en qualité laser suivant les spécifications

Pour impression personnalisée : Veuillez nous envoyer un fichier dans le format de notre logiciel de repérage M-Print PRO ou M-Print PRO Online (sans installation) pour vos spécifications de repérage.

SCM 2CO ECO

Weidmüller Interface GmbH & Co. KG
 Klingenbergstraße 26
 D-32758 Detmold
 Germany

www.weidmueller.com

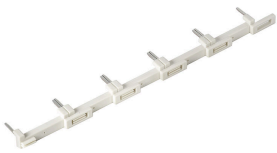
Accessoires

Informations générales de commande

| | | | |
|------------|----------------------------|--|--|
| Type | ESG 9/26 SCM ECO MC SDR | Version | |
| Référence | 1525800000 | ESG, Repérage d'équipements et appareillages x 26 mm, PA | |
| GTIN (EAN) | 4050118331875 | 66, Couleur: selon demande du client, Enfichable | |
| Qté. | 16 ST | | |

Connexion transversale pour connecteur femelle avec raccordement à vis

Connexion transversale pour les prises DRM de la série D.



Informations générales de commande

| | | | |
|------------|----------------------------|---|--|
| Type | SCMH QV S | Version | |
| Référence | 1132080000 | RIDERSERIES RCM, Connexion transversale | |
| GTIN (EAN) | 4032248912193 | | |
| Qté. | 10 ST | | |

Tournevis cruciformes, type Phillips



Tournevis isolés VDE Weidmüller SoftFinish electric pour intervention sur pièces sous tension jusqu'à 1000 V AC et 1500 V DC, DIN EN 60900, IEC 900. Sécurité contrôlée "GS", testée unitairement. Lame en alliage chrome-vanadium-molybdène-acier de haute qualité, entièrement durcie, brunie.

Informations générales de commande

| | | | |
|------------|----------------------------|--|--|
| Type | SDIK SLIM PH1 X 80 | Version | |
| Référence | 2749650000 | Tournevis, Largeur de la lame (B): 1 mm, 80 mm, Epaisseur de la lame | |
| GTIN (EAN) | 4050118896398 | (A): 1 | |
| Qté. | 1 ST | | |

SCM 2CO ECO

Weidmüller Interface GmbH & Co. KG
Klingenbergstraße 26
D-32758 Detmold
Germany

Accessoires

www.weidmueller.com

Tournevis cruciforme, type Phillips



Tournevis cruciforme isolé VDE, type Phillips, SDIK PH DIN 7438, ISO 8764/2-PH, emmanchement selon ISO 8764-PH, poignée SoftFinishf

Informations générales de commande

| | | | |
|------------|----------------------------|--|--|
| Type | SDIK PH1 X 80 | Version | |
| Référence | 2749890000 | Tournevis, Largeur de la lame (B): 1 mm, 80 mm, Epaisseur de la lame | |
| GTIN (EAN) | 4050118897098 | (A): 1 | |
| Qté. | 1 ST | | |
| Type | SDK PH1 X 80 | Version | |
| Référence | 2749410000 | Tournevis, Largeur de la lame (B): 4.5 mm, 80 mm, Epaisseur de la | |
| GTIN (EAN) | 4050118895636 | lame (A): 1 | |
| Qté. | 1 ST | | |