

RIM 3 110/230VAC LED

Weidmüller Interface GmbH & Co. KG
Klingenbergstraße 26
D-32758 Detmold
Germany

www.weidmueller.com

Illustration du produit



Modules de protection enfichables pour les embases relais de la série D, avec des fonctions de protection optionnelles.

- Avec diode de roue libre ou filtre RC

Informations générales de commande

Version	D-SERIES, Filtre RC, Tension nominale: 110...230 V AC, Raccordement enfichable
Référence	7760056045
Type	RIM 3 110/230VAC LED
GTIN (EAN)	4032248878147
Qté.	10 Pièce

RIM 3 110/230VAC LED

Weidmüller Interface GmbH & Co. KG
Klingenbergstraße 26
D-32758 Detmold
Germany

www.weidmueller.com

Caractéristiques techniques

Agréments

Agréments



ROHS Conforme

UL File Number Search [Site Web UL](#)

Certificat N° (cURus) E312083

Dimensions et poids

Profondeur	32 mm	Profondeur (pouces)	1.2598 inch
Hauteur	12.5 mm	Hauteur (pouces)	0.4921 inch
Largeur	15.5 mm	Largeur (pouces)	0.6102 inch
Poids net	3.28 g		

Températures

Température de stockage

Température de fonctionnement

Conformité environnementale du produit

Statut de conformité RoHS Conforme sans exemption

REACH SVHC Pas de SVHC au-dessus de 0,1 % en poids

Classifications

ETIM 8.0	EC002586	ETIM 9.0	EC002586
ETIM 10.0	EC002586	ECLASS 14.0	27-37-16-92
ECLASS 15.0	27-37-16-92		

Données de mesure UL

Certificat N° (cURus) E312083

Côté commande

Tension nominale	110...230 V AC	Indicateur d'état	LED verte
Circuit de protection	Circuit RC	Filtre RC	100 Ω / 220 nF

Caractéristiques générales

Couleur	noir		
Composant de classe d'inflammabilité UL94	Composante .	Boîtier	
	Classe d'inflammabilité UL94 .	V-2	

Informations supplémentaires sur les agréments / standards

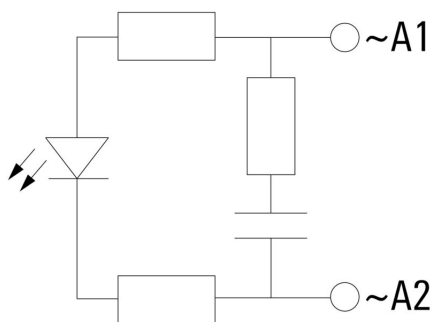
Certificat N° (CSA) 80107692 Certificat N° (cURus) E312083

Caractéristiques de raccordement

Technique de raccordement de conducteurs Raccordement enfichable

Dessins

Schéma



Dimensional drawing

