

ACT20P-VM-AO-P**Weidmüller Interface GmbH & Co. KG**

Klingenbergstraße 26

D-32758 Detmold

Germany

www.weidmueller.com**Illustration du produit****FDT** 

ACT20P : la solution polyvalente

- Convertisseurs de signaux précis et hautement fonctionnels
- Les leviers d'extraction facilitent la manipulation

Informations générales de commande

Version	Amplificateur de séparation analogique, Entrée : Tension AC/DC, 0...600 V DC, 0...440 V AC, Sortie : 0-10 V, 0(4)-20 mA, Isolateur/convertisseur de signaux
Référence	7760054360
Type	ACT20P-VM-AO-P
GTIN (EAN)	4050118559743
Qté.	1 Pièce

ACT20P-VM-AO-P

Weidmüller Interface GmbH & Co. KG

Klingenbergstraße 26

D-32758 Detmold

Germany

www.weidmueller.com

Caractéristiques techniques

Agréments

Agréments



ROHS Conforme

UL File Number Search [Site Web UL](#)

Certificat N° (cURus) E469563

Dimensions et poids

Profondeur	114.3 mm	Profondeur (pouces)	4.5 inch
Hauteur	119.2 mm	Hauteur (pouces)	4.6929 inch
Largeur	22.5 mm	Largeur (pouces)	0.8858 inch
Poids net	140 g		

Températures

Température de stockage	-40 °C...85 °C	Température de fonctionnement	-20 °C...60 °C
Humidité à la température de fonctionnement	0...95 % (sans condensation)	Humidité	5...95 % (sans condensation)

Probabilité d'échec

SIL selon IEC 61508	Aucun	MTTF	140 a
---------------------	-------	------	-------

Conformité environnementale du produit

Statut de conformité RoHS	Conforme avec exemption
Exemption RoHS (le cas échéant/connue)	7a, 7cl
REACH SVHC	Lead 7439-92-1
SCIP	2f6dd957-42 1a-46db-a0c2-cf1609156924

Classifications

ETIM 8.0	EC002653	ETIM 9.0	EC002653
ETIM 10.0	EC002653	ECLASS 14.0	27-21-01-20
ECLASS 15.0	27-21-01-20		

Entrée

Nombre d'entrées	1	Résistance d'entrée	1 MΩ±5%
Tension d'entrée	0...30 V DC, 0...60 V DC, 0...300 V DC, 0...440 V DC, 0...660 V DC, 0...60 V AC, 0...144 V AC, 0...300 V AC, 0...440 V AC		

Sortie

Nombre de sorties	1	Résistance de charge sortie tension	≥ 10 kΩ
Courant de faible impédance	≤ 500 Ω	Type	Active, La commande connectée doit être passive
Tension de sortie, remarque	0...10 V	Courant de sortie	0...20 mA, 4...20 mA

ACT20P-VM-AO-P

Weidmüller Interface GmbH & Co. KG

Klingenbergstraße 26

D-32758 Detmold

Germany

www.weidmueller.com

Caractéristiques techniques

Caractéristiques générales

Précision	0,5 % FSR	Degré de protection	IP20
Tension d'alimentation	24...240 VUC ($\pm 10\%$)	Réponse à un échelon	< 300 ms
Barrette de liaison équipée	TS 35	Consommation de puissance	$\leq 100 \text{ mA @ } 24 \text{ VDC}$, $\leq 120 \text{ mA @ } 24 \text{ V AC}$
Coefficient de température	$\leq 200 \text{ ppm/K}$	Consommation de puissance nominale	2 VA
Configuration	Avec logiciel FDT/DTM, Nécessite un adaptateur de configuration 8978580000 CBX200 USB	Altitude de service	$\leq 2000 \text{ m}$

Coordination de l'isolation

Tension de tenue au choc	4 kV (1,2/50 μs) entrée - sortie, 4 kV (1,2/50 μs) entrée / alimentation, 2,5 kV (1,2/50 μs) sortie / alimentation	Normes CEM	EN 61326-1, EN 61000-6-2, EN 61000-6-4
Catégorie de surtension	III	Degré de pollution	2
Isolation galvanique	entre entrée / sortie / alimentation	Tension d'isolation	Sortie / alimentation 1,5 kV AC, 2 kV AC entrée / sortie, 2 kV AC entrée / alimentation
Tension nominale (texte)	600 V entrée / sortie, 600 V entrée / alimentation, 300 V sortie / alimentation		

Caractéristiques de raccordement

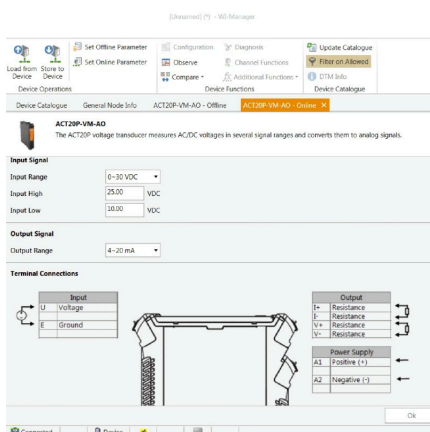
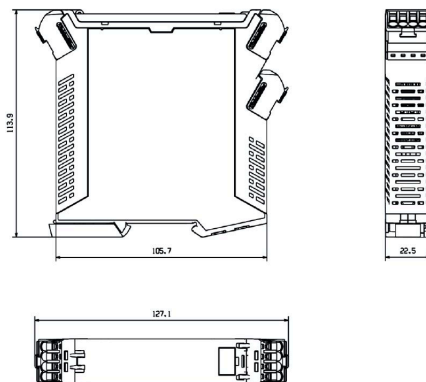
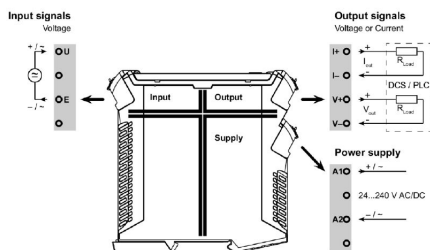
Type de raccordement	PUSH IN	Couple de serrage, min.	0.4 Nm
Couple de serrage, max.	0.6 Nm	Sections de raccordement, raccordement nominal	2.5 mm ²
Plage de serrage, min.	0.5 mm ²	Plage de serrage, max.	2.5 mm ²
Section de raccordement du conducteur, AWG 26 AWG, min.		Section de raccordement du conducteur, AWG 14 AWG, max.	

Description d'article

Description du produit	<p>Le convertisseur de tension analogique ACT20P-VM-AO-S mesure des tensions continues (DC) ou alternatives (AC). Le signal analogique d'entrée est converti linéairement en un signal analogique de sortie (courant ou tension), et est isolé galvaniquement.</p> <p>Caractéristiques</p> <ul style="list-style-type: none"> • Configuration et diagnostic avec le logiciel FDT/DTM „WI-Manager“. • Déclenchement de signal et d'alarme en cas de dépassement des valeurs seuils ou d'inversion de polarité de la tension d'entrée continue • Affichage des états de fonctionnement par LED en face avant • Séparation galvanique 3 voies entre entrée, sortie et alimentation.
------------------------	--

Dessins

Dessin coté



screenshot of configuration with FDT2 / DTM software

ACT20P-VM-AO-P

Weidmüller Interface GmbH & Co. KG

Klingenbergstraße 26

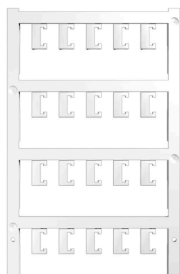
D-32758 Detmold

Germany

www.weidmueller.com

Accessoires

Vierge



ESG est le repère éprouvé au format MultiCard destiné à de nombreux appareils connus. Il en résulte un repérage de haute qualité avec un excellent contraste.

Différents types sont disponibles pour les appareils de fabricants tels que Siemens, ABB, Beckhoff, etc.

Les avantages en un coup d'œil :

- Étiquettes pour utilisation universelle ; encliquetables ou autocollantes selon le type
- Pour les appareils installés en série, tels que par ex. les disjoncteurs automatiques, nous proposons des repérages ESG à encliqueter sur un support de plaquettes.
- Impression individuelle en qualité laser suivant les spécifications

Pour impression personnalisée : Veuillez nous envoyer un fichier dans le format de notre logiciel de repérage M-Print PRO ou M-Print PRO Online (sans installation) pour vos spécifications de repérage.

Informations générales de commande

Type	ESG 6.6/20 BHZ 5.00/04	Version
Référence	1082540000	ESG, Repérage d'équipements et appareillages x 20 mm, PA
GTIN (EAN)	4032248845439	66, Couleur: blanc, Enfichable
Qté.	200 ST	
Type	ESG 8/13.5/43.3 SAI AU	Version
Référence	1912130000	ESG, Repérage d'équipements et appareillages x 13.5 mm, PA
GTIN (EAN)	4032248541164	66, Couleur: transparent, Enfichable
Qté.	5 ST	

Adaptateur de programmation



Informations générales de commande

Type	CBX200 USB	Version
Référence	8978580000	
GTIN (EAN)	4032248813759	
Qté.	1 ST	