

ACT20P-VMR-1PH-H-P**Weidmüller Interface GmbH & Co. KG**

Klingenbergstraße 26

D-32758 Detmold

Germany

www.weidmueller.com**ACT20P : la solution polyvalente**

- Convertisseurs de signaux précis et hautement fonctionnels
- Les leviers d'extraction facilitent la manipulation

Informations générales de commande

Version	Surveillance de seuil, Entrée : 1 phase, Sortie : relais x 2
Référence	7760054359
Type	ACT20P-VMR-1PH-H-P
GTIN (EAN)	4050118559736
Qté.	1 Pièce

ACT20P-VMR-1PH-H-P

Weidmüller Interface GmbH & Co. KG

Klingenbergstraße 26

D-32758 Detmold

Germany

www.weidmueller.com

Technical data

Agréments

Agréments



ROHS Conforme

UL File Number Search [Site Web UL](#)

Certificat N° (cURus) E469563

Dimensions et poids

Profondeur	114.3 mm	Profondeur (pouces)	4.5 inch
Hauteur	117 mm	Hauteur (pouces)	4.6063 inch
Largeur	22.5 mm	Largeur (pouces)	0.8858 inch
Poids net	140 g		

Températures

Température de stockage	-40 °C...85 °C	Température de fonctionnement	-20 °C...60 °C
Humidité à la température de fonctionnement	0...95 % (sans condensation)	Humidité	5...85 % d'humidité rel., pas de condensation

Probabilité d'échec

SIL selon IEC 61508 Aucun

Conformité environnementale du produit

Statut de conformité RoHS	Conforme avec exemption
Exemption RoHS (le cas échéant/connue)	7a, 7cl
REACH SVHC	Lead 7439-92-1
SCIP	2f6dd957-421a-46db-a0c2-cf1609156924

Classifications

ETIM 8.0	EC002654	ETIM 9.0	EC002654
ETIM 10.0	EC002654	ECLASS 14.0	27-21-01-22
ECLASS 15.0	27-21-01-22		

Entrée

Nombre d'entrées	1	Tension d'entrée	Voie 1 : (U1-E) : 110 V AC/DC, Voie 2 : (U2-E) : 240 V AC/DC, Canal 3 1 : (U3-E) : 400 V AC/DC
Résistance d'entrée entrée tension	1 MΩ±5%		

Sortie

Nombre de sorties 2

Sortie (numérique)

Courant de commutation nominal	5 A	Sorties digitales	2
Tension de commutation AC, max.	250 V	Tension de commutation DC, max.	30 V

ACT20P-VMR-1PH-H-P

Weidmüller Interface GmbH & Co. KG

Klingenbergstraße 26

D-32758 Detmold

Germany

www.weidmueller.com

Technical data

Hystérésis	5 % de la valeur finale	Type	2 x 1 - or 1 x 2 changeover contact relay, La polarité du relais peut être inversée
Retard à la mise s. tension	0...10 s, configurable	Fonction alarme	Valeurs seuils haute et basse, plage de la fenêtre, La fonction de mémorisation peut être activée, Temporisation alarme : 0...10 s
Seuils de commutation	réglable, MIN = 50...100 % x UTension d'entrée nominale (alarme de sous-tension), MAX = 70...120 % x UTension d'entrée nominale (alarme de surtension)		

Caractéristiques générales

Précision de reproductibilité	2 % *UTension nominale	Précision	3 % *UTension nominale
Degré de protection	IP20	Tension d'alimentation	24...240 VUC ±10%
Dérive à long terme	0,1 % / 10.000 h	Réponse à un échelon	< 220 ms (10...90 %)
Barrette de liaison équipée	TS 35	Consommation de puissance	≤ 100 mA @ 24 VDC, ≤ 120mA @ 24V AC, <2 W
Coefficient de température	350 ppm/K	Consommation de puissance nominale	1.5 VA
Configuration	DIP-switch et potentiomètre	Altitude de service	≤ 2000 m

Coordination de l'isolation

Tension de tenue au choc	Alimentation / sortie : 4 kV ; entrée/sortie, entrée/sortie : 6 kV, 1.2/50 µs	Normes CEM	EN 61326-1
Catégorie de surtension	III	Degré de pollution	2
Isolation galvanique	entre entrée / sortie / alimentation / relais	Tension d'isolation	2,5 kV (entrée / sortie), 2 kV entrée / sortie / alimentation
Tension nominale (texte)	300 VAC (output 1 - output 2), 300 VAC (supply-output), 500 VAC (supply-input; input-output)		

Caractéristiques de raccordement

Type de raccordement	PUSH IN, Raccordement vissé	Couple de serrage, min.	0.4 Nm
Couple de serrage, max.	0.6 Nm	Sections de raccordement, raccordement nominal	2.5 mm ²
Plage de serrage, min.	0.5 mm ²	Plage de serrage, max.	2.5 mm ²
Section de raccordement du conducteur, AWG 26 AWG, min.		Section de raccordement du conducteur, AWG 14 AWG, max.	

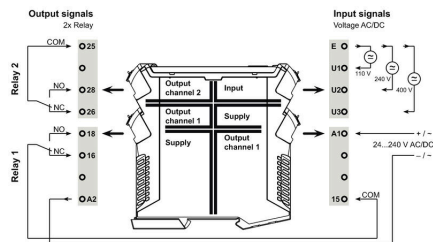
Description d'article

Description du produit	<p>L'isolateur ACT20P-VMR-1PH-H est un relais de surveillance pour tension continue ou tension alternative monophasée. Cet appareil possède deux sorties relais indépendantes l'une de l'autre, qui envoient un signal d'alarme en cas de dépassement inférieur ou supérieur des seuils de tension prédéfinis. L'alarme peut également être paramétrée pour se déclencher après un délai réglable.</p> <p>Caractéristiques</p> <ul style="list-style-type: none"> • Configuration manuelle frontale via DIP switch, potentiomètre et interrupteur rotatif Ț • Diverses alarmes : alarme valeur limite haute/basse, alarme fenêtre • Temporisation réglable du démarrage et de l'alarmeion[
------------------------	---

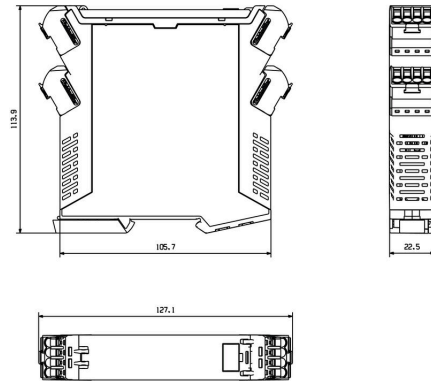
Technical data

- Affichage des états de fonctionnement et des erreurs par LED en face avant
- Séparation galvanique 4 voies entre entrée, sortie 1, sortie 2 et alimentation

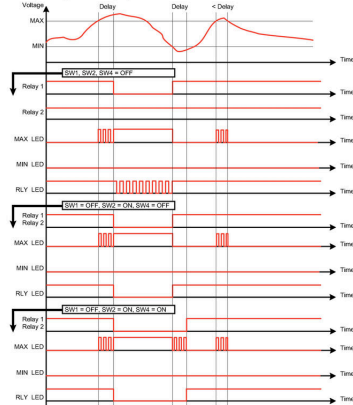
Connection diagram



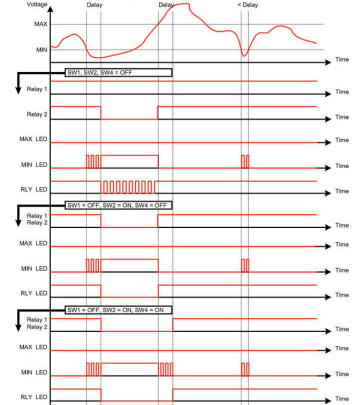
Dessin coté



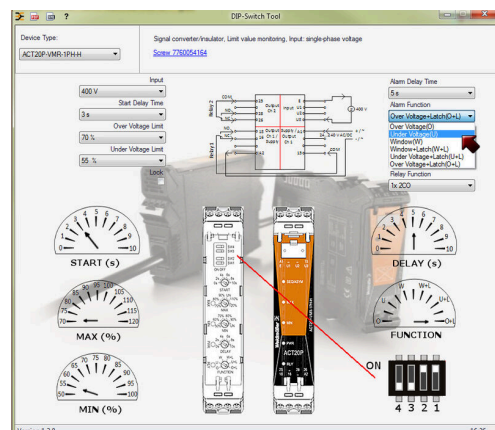
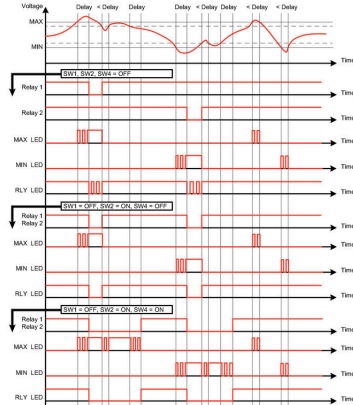
Overvoltage alarm (O)



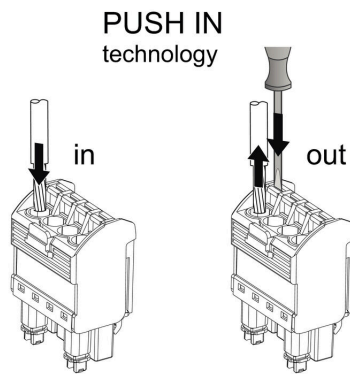
Undervoltage alarm (U)



Window alarm (W)



example for DIP switch setting (with ACT20 tool)

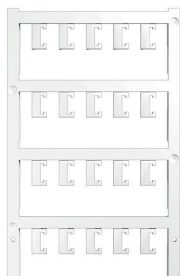


ACT20P-VMR-1PH-H-P**Weidmüller Interface GmbH & Co. KG**

Klingenbergstraße 26

D-32758 Detmold

Germany

www.weidmueller.com**Accessories****Vierge**

ESG est le repère éprouvé au format MultiCard destiné à de nombreux appareils connus. Il en résulte un repérage de haute qualité avec un excellent contraste.

Différents types sont disponibles pour les appareils de fabricants tels que Siemens, ABB, Beckhoff, etc.

Les avantages en un coup d'œil :

- Étiquettes pour utilisation universelle ; encliquetables ou autocollantes selon le type
- Pour les appareils installés en série, tels que par ex. les disjoncteurs automatiques, nous proposons des repérages ESG à encliqueter sur un support de plaquettes.
- Impression individuelle en qualité laser suivant les spécifications

Pour impression personnalisée : Veuillez nous envoyer un fichier dans le format de notre logiciel de repérage M-Print PRO ou M-Print PRO Online (sans installation) pour vos spécifications de repérage.

Informations générales de commande

Type	ESG 6.6/20 BHZ 5.00/04	Version
Référence	1082540000	ESG, Repérage d'équipements et appareillages x 20 mm, PA
GTIN (EAN)	4032248845439	66, Couleur: blanc, Enfichable
Qté.	200 ST	
Type	ESG 8/13.5/43.3 SAI AU	Version
Référence	1912130000	ESG, Repérage d'équipements et appareillages x 13.5 mm, PA
GTIN (EAN)	4032248541164	66, Couleur: transparent, Enfichable
Qté.	5 ST	