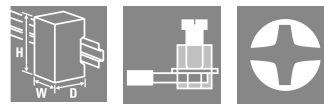


## ACT20P-RTI-2AO-S

**Weidmüller Interface GmbH & Co. KG**  
Klingenbergstraße 26  
D-32758 Detmold  
Germany

www.weidmueller.com

### Similaire à l'illustration



ACT20P : la solution polyvalente

- Convertisseurs de signaux précis et hautement fonctionnels
- Les leviers d'extraction facilitent la manipulation

### Informations générales de commande

|            |   |
|------------|---|
| Version    | Convertisseurs de signaux de température, Duplicateur/isolateur de signal, Entrée : Température, PT100, Sortie : 2 x 0(4) - 20 mA |
| Référence  | <a href="#">7760054236</a>  |
| Type       | ACT20P-RTI-2AO-S  |
| GTIN (EAN) | 6944169696442   |
| Qté.       | 1 Pièce   |

## ACT20P-RTI-2AO-S

Weidmüller Interface GmbH & Co. KG  
Klingenbergstraße 26  
D-32758 Detmold  
Germany

www.weidmueller.com

## Caractéristiques techniques

## Agréments

Agréments



ROHS Conforme

## Dimensions et poids

|            |         |                     |             |
|------------|---------|---------------------|-------------|
| Profondeur | 114 mm  | Profondeur (pouces) | 4.4882 inch |
| Hauteur    | 117 mm  | Hauteur (pouces)    | 4.6063 inch |
| Largeur    | 12.5 mm | Largeur (pouces)    | 0.4921 inch |
| Poids net  | 115 g   |                     |             |

## Températures

|                         |                              |                               |                |
|-------------------------|------------------------------|-------------------------------|----------------|
| Température de stockage | -40 °C...85 °C               | Température de fonctionnement | -20 °C...60 °C |
| Humidité                | 5...95 % (sans condensation) |                               |                |

## Conformité environnementale du produit

|  |                                      |
|--|--------------------------------------|
| Statut de conformité RoHS              | Conforme avec exemption              |
| Exemption RoHS (le cas échéant/connue) | 7a, 7cl                              |
| REACH SVHC                             | Lead 7439-92-1                       |
| SCIP                                   | 2f6dd957-421a-46db-a0c2-cf1609156924 |

## Classifications

|             |             |             |             |
|-------------|-------------|-------------|-------------|
| ETIM 8.0    | EC002919    | ETIM 9.0    | EC002919    |
| ETIM 10.0   | EC002919    | ECLASS 14.0 | 27-21-01-29 |
| ECLASS 15.0 | 27-21-01-29 |             |             |

## Entrée

|  |                               |                                 |   |
|--|-------------------------------|---------------------------------|---|
| Capteur  | 2-/3-wire, PT100, Cu50, Cu100 | Nombre d'entrées                | 1   |
| Résistance des conducteurs dans le circuit de mesure | ≤ 50 Ω                        | Plage d#92entrée de température | configurable, PT100: -200...+850 °C, plage de mesure min. 10 °C (RTD) |

## Sortie

|                             |                               |                             |   |
|-----------------------------|-------------------------------|-----------------------------|---|
| Nombre de sorties           | 2                             | Courant de faible impédance | par voie, ≤ 300 Ω                               |
| Détection de rupture de fil | Oui, Valeur de sortie : 22 mA | Type                        | Active, La commande connectée doit être passive |
| Courant de sortie           | réglable, 2 x 0 (4)...20 mA   |                             |   |

## Caractéristiques générales

|                           |                                  |                             |             |
|---------------------------|----------------------------------|-----------------------------|-------------|
| Précision                 | 0,2 °C/0,1 % de la valeur finale | Degré de protection         | IP20        |
| Tension d#92alimentation  | 24 V DC ± 20 %                   | Réponse à un échelon        | ≤1s         |
| Consommation de courant   | <65 mA @ IOUT = 20 mA            | Barrette de liaison équipée | TS 35       |
| Consommation de puissance | ca. 1,5 W                        | Coefficient de température  | ≤ 100 ppm/K |

Date de création 04.03.2026 07:50:39 MEZ

Niveau du catalogue / Dessins

## ACT20P-RTI-2AO-S

**Weidmüller Interface GmbH & Co. KG**  
 Klingenbergstraße 26  
 D-32758 Detmold  
 Germany

[www.weidmueller.com](http://www.weidmueller.com)

## Caractéristiques techniques

|               |  |                     |          |
|---------------|--|---------------------|----------|
| Configuration | Avec le logiciel gratuit<br>ACT20P TOOL PACK,<br>Nécessite un adaptateur<br>de configuration<br>8978580000 CBX200<br>USB, + 2907490000<br>ADAPTER CBX200 - MINI<br>USB | Altitude de service | ≤ 2000 m |
|---------------|--|---------------------|----------|

### Coordination de l'isolation

|                          |  |                          |   |
|--------------------------|--|--------------------------|---|
| Tension de tenue au choc | 4 kV (1,2/50 µs)                         | Normes CEM               | EN 61326-1                              |
| Tension d'essai          | 0.3 kV                                   | Catégorie de surtension  | III                                     |
| Degré de pollution       | 2  | Isolation galvanique     | entre entrée / sortie /<br>alimentation |
| Tension d'isolation      | 2 kV entrées / sorties /<br>alimentation | Tension nominale (texte) | 300 V                                   |

### Caractéristiques de raccordement

|   |                     |   |                     |
|---|---------------------|---|---------------------|
| Type de raccordement                                      | Raccordement vissé  | Couple de serrage, max.                                   | 0.6 Nm              |
| Sections de raccordement,<br>raccordement nominal         | 2.5 mm <sup>2</sup> | Plage de serrage, min.                                    | 0.5 mm <sup>2</sup> |
| Plage de serrage, max.                                    | 2.5 mm <sup>2</sup> | Section de raccordement du conducteur,AWG 30<br>AWG, min. |                     |
| Section de raccordement du conducteur,AWG 14<br>AWG, max. |                     |   |                     |

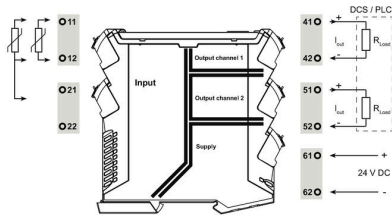
## ACT20P-RTI-2AO-S

**Weidmüller Interface GmbH & Co. KG**  
 Klingenbergstraße 26  
 D-32758 Detmold  
 Germany

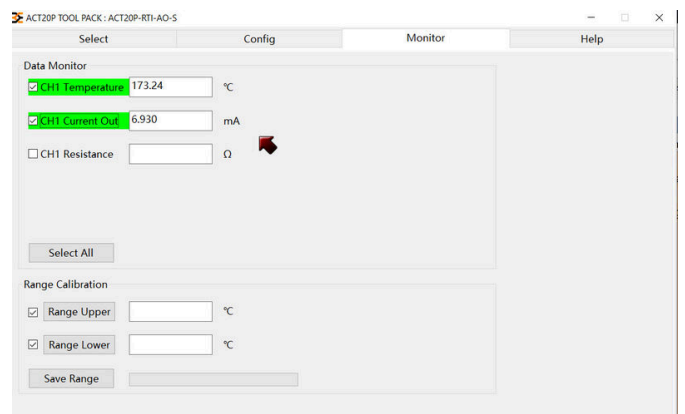
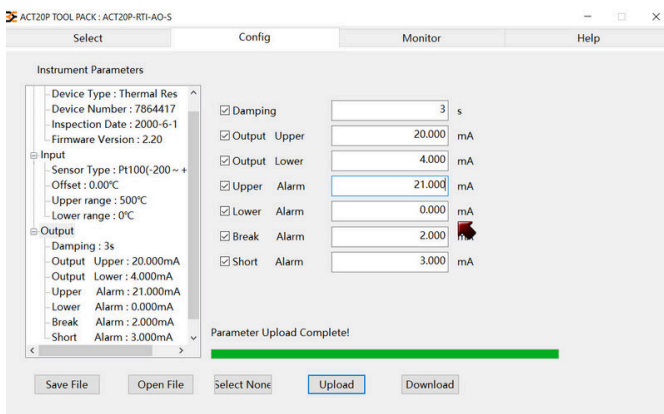
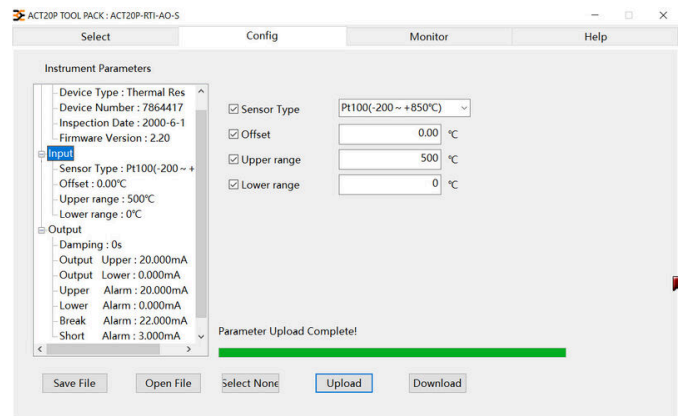
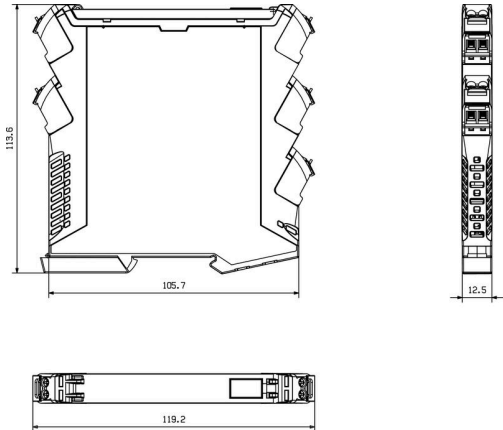
## Dessins

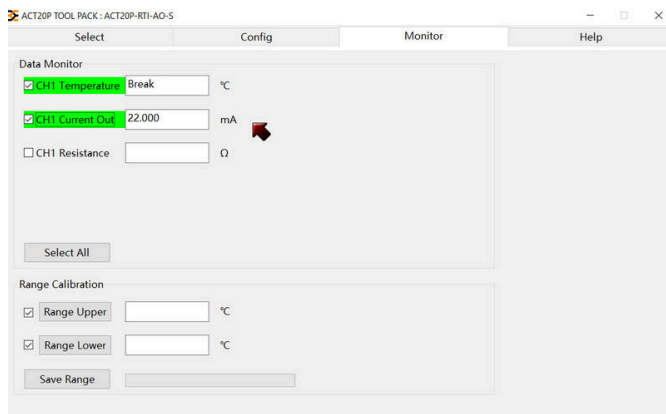
www.weidmueller.com

### Connection diagram



### Dessin coté





## ACT20P-RTI-2AO-S

**Weidmüller Interface GmbH & Co. KG**  
Klingenbergstraße 26  
D-32758 Detmold  
Germany

www.weidmueller.com

## Accessoires

### Vierge



ESG est le repère éprouvé au format MultiCard destiné à de nombreux appareils connus. Il en résulte un repérage de haute qualité avec un excellent contraste.

Différents types sont disponibles pour les appareils de fabricants tels que Siemens, ABB, Beckhoff, etc.

Les avantages en un coup d'œil :

- Étiquettes pour utilisation universelle ; encliquetables ou autocollantes selon le type
- Pour les appareils installés en série, tels que par ex. les disjoncteurs automatiques, nous proposons des repérages ESG à encliqueter sur un support de plaquettes.
- Impression individuelle en qualité laser suivant les spécifications

Pour impression personnalisée : Veuillez nous envoyer un fichier dans le format de notre logiciel de repérage M-Print PRO ou M-Print PRO Online (sans installation) pour vos spécifications de repérage.

### Informations générales de commande

|            |                            |  |  |
|------------|----------------------------|--|--|
| Type       | ESG 6.6/20 BHZ 5.00/04     | Version  |  |
| Référence  | <a href="#">1082540000</a> | ESG, Repérage d'équipements et appareillages x 20 mm, PA   |  |
| GTIN (EAN) | 4032248845439              | 66, Couleur: blanc, Enfichable                             |  |
| Qté.       | 200 ST                     |  |  |
| Type       | ESG 8/13.5/43.3 SAI AU     | Version  |  |
| Référence  | <a href="#">1912130000</a> | ESG, Repérage d'équipements et appareillages x 13.5 mm, PA |  |
| GTIN (EAN) | 4032248541164              | 66, Couleur: transparent, Enfichable                       |  |
| Qté.       | 5 ST                       |  |  |

### Adaptateur de programmation



### Informations générales de commande

|            |                            |         |  |
|------------|----------------------------|---------|--|
| Type       | CBX200 USB                 | Version |  |
| Référence  | <a href="#">8978580000</a> |         |  |
| GTIN (EAN) | 4032248813759              |         |  |
| Qté.       | 1 ST                       |         |  |
| Type       | ADAPTER CBX200 - MINI U... | Version |  |
| Référence  | <a href="#">2907490000</a> |         |  |
| GTIN (EAN) | 4099986188617              |         |  |
| Qté.       | 1 ST                       |         |  |