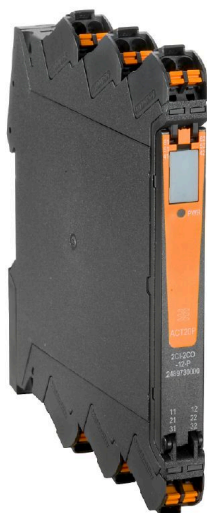


**ACT20P-RTI-2AO-P****Weidmüller Interface GmbH & Co. KG**

Klingenbergstraße 26

D-32758 Detmold

Germany

[www.weidmueller.com](http://www.weidmueller.com)**Illustration du produit,  
Similaire à l'illustration**

ACT20P : la solution polyvalente

- Convertisseurs de signaux précis et hautement fonctionnels
- Les leviers d'extraction facilitent la manipulation

**Informations générales de commande**

Version	Convertisseurs de signaux de température, Duplicateur/isolateur de signal, Entrée : Température, PT100, Sortie : 2 x 0(4) - 20 mA
Référence	<a href="#">7760054187</a>
Type	ACT20P-RTI-2AO-P
GTIN (EAN)	4064675044918
Qté.	1 Pièce

## ACT20P-RTI-2AO-P

**Weidmüller Interface GmbH & Co. KG**  
 Klingenbergstraße 26  
 D-32758 Detmold  
 Germany

www.weidmueller.com

## Caractéristiques techniques

## Agréments

Agréments



## Dimensions et poids

Profondeur	114 mm	Profondeur (pouces)	4.4882 inch
Hauteur	117 mm	Hauteur (pouces)	4.6063 inch
Largeur	12.5 mm	Largeur (pouces)	0.4921 inch
Poids net	130 g		

## Températures

Température de stockage	-40 °C...85 °C	Température de fonctionnement	-20 °C...60 °C
Humidité	5...95 % (sans condensation)		

## Conformité environnementale du produit

Statut de conformité RoHS	Conforme avec exemption
Exemption RoHS (le cas échéant/connue)	7a, 7cl
REACH SVHC	Lead 7439-92-1
SCIP	2f6dd957-421a-46db-a0c2-cf1609156924

## Classifications

ETIM 8.0	EC002919	ETIM 9.0	EC002919
ETIM 10.0	EC002919	ECLASS 14.0	27-21-01-29
ECLASS 15.0	27-21-01-29		

## Entrée

Capteur	2-/3-wire, PT100, Cu50, Cu100	Nombre d'entrées	1
Résistance des conducteurs dans le circuit de mesure	≤ 50 Ω	Plage d'entrée de température	configurable, PT100: -200...+850 °C, plage de mesure min. 10 °C (RTD)

## Sortie

Nombre de sorties	2	Courant de faible impédance	par voie, ≤ 300 Ω
Détection de rupture de fil	Oui, Valeur de sortie : 22 mA	Type	Active, La commande connectée doit être passive
Courant de sortie	2 x 0 (4)...20 mA		

## Caractéristiques générales

Précision	0,2 °C / 0,1 % de la valeur finale	Degré de protection	IP20
Tension d'alimentation	24 V DC ± 20 %	Réponse à un échelon	≤ 1s
Consommation de courant	<65 mA @ IOUT = 20 mA	Barrette de liaison équipée	TS 35
Consommation de puissance	ca. 1,5 W	Coefficient de température	≤ 100 ppm/K

**ACT20P-RTI-2AO-P****Weidmüller Interface GmbH & Co. KG**

Klingenbergstraße 26

D-32758 Detmold

Germany

[www.weidmueller.com](http://www.weidmueller.com)**Caractéristiques techniques**

Configuration	Avec le logiciel gratuit ACT20P TOOL PACK, Nécessite un adaptateur de configuration 8978580000 CBX200 USB, + 2907490000 ADAPTER CBX200 - MINI USB	Altitude de service	≤ 2000 m
---------------	--	---------------------	----------

**Coordination de l'isolation**

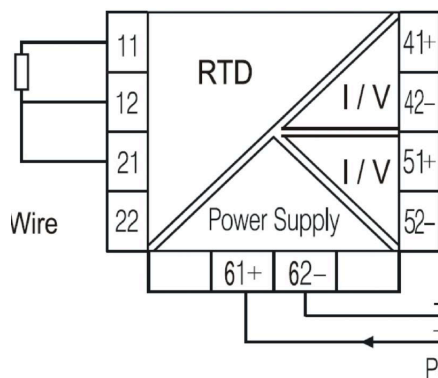
Tension de tenue au choc	4 kV (1,2/50 µs)	Normes CEM	EN 61326-1
Tension d'essai	0.3 kV	Degré de pollution	2
Isolation galvanique	entre entrée / sortie / alimentation	Tension d'isolation	2 kV entrées / sorties / alimentation
Tension nominale (texte)	300 V		

**Caractéristiques de raccordement**

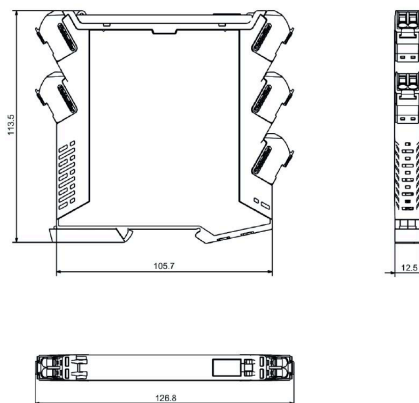
Type de raccordement	PUSH IN	Sections de raccordement, raccordement nominal	2.5 mm <sup>2</sup>
Plage de serrage, min.	0.5 mm <sup>2</sup>	Plage de serrage, max.	2.5 mm <sup>2</sup>
Section de raccordement du conducteur, AWG 30 AWG, min.		Section de raccordement du conducteur, AWG 14 AWG, max.	

### Dessins

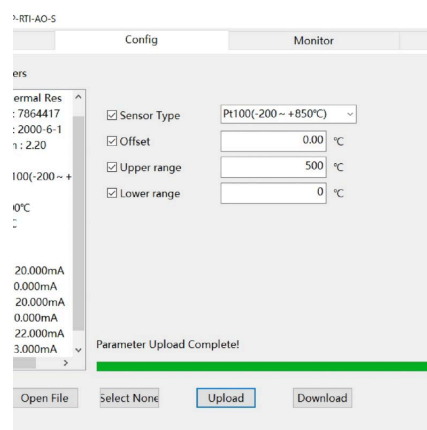
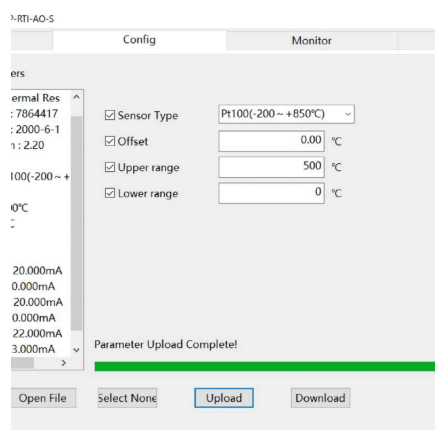
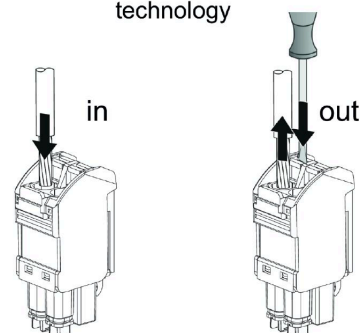
#### Connection diagram

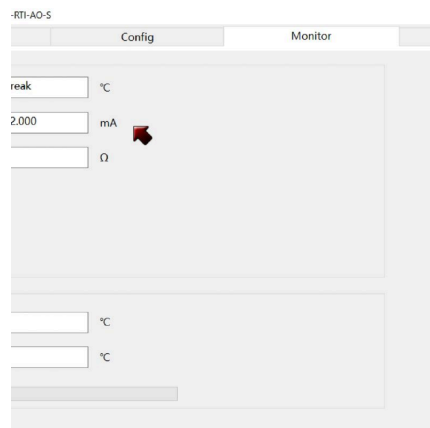
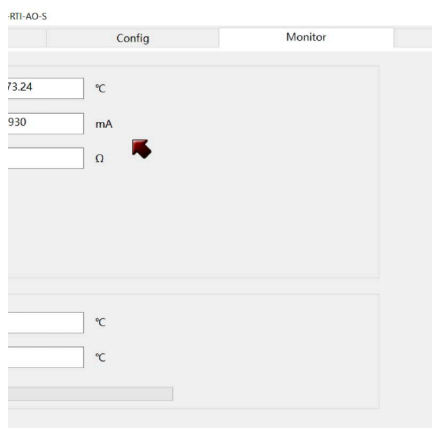


#### Dessin coté



#### PUSH IN technology





## ACT20P-RTI-2AO-P

**Weidmüller Interface GmbH & Co. KG**

Klingenbergstraße 26

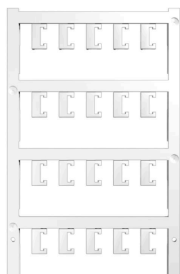
D-32758 Detmold

Germany

[www.weidmueller.com](http://www.weidmueller.com)

## Accessoires

### Vierge



ESG est le repère éprouvé au format MultiCard destiné à de nombreux appareils connus. Il en résulte un repérage de haute qualité avec un excellent contraste.

Différents types sont disponibles pour les appareils de fabricants tels que Siemens, ABB, Beckhoff, etc.

Les avantages en un coup d'œil :

- Étiquettes pour utilisation universelle ; encliquetables ou autocollantes selon le type
- Pour les appareils installés en série, tels que par ex. les disjoncteurs automatiques, nous proposons des repérages ESG à encliqueter sur un support de plaquettes.
- Impression individuelle en qualité laser suivant les spécifications

Pour impression personnalisée : Veuillez nous envoyer un fichier dans le format de notre logiciel de repérage M-Print PRO ou M-Print PRO Online (sans installation) pour vos spécifications de repérage.

### Informations générales de commande

Type	ESG 6.6/20 BHZ 5.00/04	Version
Référence	<a href="#">1082540000</a>	ESG, Repérage d'équipements et appareillages x 20 mm, PA
GTIN (EAN)	4032248845439	66, Couleur: blanc, Enfichable
Qté.	200 ST	
Type	ESG 8/13.5/43.3 SAI AU	Version
Référence	<a href="#">1912130000</a>	ESG, Repérage d'équipements et appareillages x 13.5 mm, PA
GTIN (EAN)	4032248541164	66, Couleur: transparent, Enfichable
Qté.	5 ST	

### Adaptateur de programmation



### Informations générales de commande

Type	CBX200 USB	Version
Référence	<a href="#">8978580000</a>	
GTIN (EAN)	4032248813759	
Qté.	1 ST	
Type	ADAPTER CBX200 - MINI U...	Version
Référence	<a href="#">2907490000</a>	
GTIN (EAN)	4099986188617	
Qté.	1 ST	