

## SSS RELAIS 60V/24V 0,1ADC

**Weidmüller Interface GmbH & Co. KG**  
Klingenbergstraße 26  
D-32758 Detmold  
Germany

[www.weidmueller.com](http://www.weidmueller.com)



Figure similaire

Relais individuels pour TERMSERIES

- Relais statiques
- Versions de sortie différentes

### Informations générales de commande

Version	TERMSERIES, Relais statique, Tension nominale: 52 V DC...60 V DC...72 V DC , Tension de commutation nominale: 0...48 V DC, Courant permanent: 0,1 A, Raccordement enfichable
Référence	<a href="#">4061230000</a>
Type	SSS RELAIS 60V/24V 0,1ADC
GTIN (EAN)	40322484 15 106
Qté.	20 Pièce

## SSS RELAIS 60V/24V 0,1ADC

Weidmüller Interface GmbH & Co. KG  
Klingenbergstraße 26  
D-32758 Detmold  
Germany

www.weidmueller.com

## Caractéristiques techniques

## Agréments

ROHS Conforme

## Dimensions et poids

Profondeur	15 mm	Profondeur (pouces)	0.5906 inch
Hauteur	28 mm	Hauteur (pouces)	1.1024 inch
Largeur	5 mm	Largeur (pouces)	0.1968 inch
Poids net	3.42 g		

## Températures

Température de stockage	-40 °C...70 °C	Température ambiante	-20 °C...60 °C
Température de fonctionnement		Humidité	40 °C/93 % d'humidité rel., pas de condensation

## Probabilité d'échec

MTTF 3989 a

## Conformité environnementale du produit

Statut de conformité RoHS Conforme  
REACH SVHC Pas de SVHC au-dessus de 0,1 % en poids

## Classifications

ETIM 8.0	EC001504	ETIM 9.0	EC001504
ETIM 10.0	EC001504	ECLASS 14.0	27-37-16-04
ECLASS 15.0	27-37-16-04		

## Côté commande

Tension nominale	52 V DC...60 V DC...72 V DC	Tension nominale de commande (entrée de commande)	52 V DC...60 V DC...72 V DC
Courant nominal de commande	2,8 mA DC (±10 %)	Puissance nominale	180 mW
Indicateur d'état	Non		

## Côté charge

Tension de commutation nominale	0...48 V DC	Courant permanent	0.1 A
Courant de commutation nominal	100 mA DC	Retard à la mise s. tension	<35 µs
Retard à la coupure	<355 µs	Chute de tension à charge max.	≤ 1 V
Courant de fuite	<10 µA	Courant de commutation min.	500 µA
Protégé contre les courts-circuits	Non	Interrupteur de protection côté terminal	Diode de roue libre
Type de contact	1 NO contact (Bipolar transistor)		

## Caractéristiques générales

Couleur noir

## Coordination de l'isolation

Lignes d'air et de fuite côté commande - ≥ 5.5 mm côté charge Rigidité de tension côté commande - 2,5 kVeff côté charge

**SSS RELAIS 60V/24V 0,1ADC**

**Weidmüller Interface GmbH & Co. KG**  
Klingenbergstraße 26  
D-32758 Detmold  
Germany

[www.weidmueller.com](http://www.weidmueller.com)

**Caractéristiques techniques**

**Caractéristiques de raccordement**

Technique de raccordement de conducteurs

Raccordement enfichable

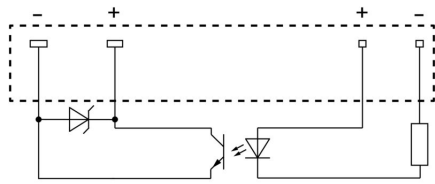
**SSS RELAIS 60V/24V 0,1ADC**

**Weidmüller Interface GmbH & Co. KG**  
Klingenbergstraße 26  
D-32758 Detmold  
Germany

[www.weidmueller.com](http://www.weidmueller.com)

**Dessins**

**Schéma**



View of pins from below

**Dimensional drawing**



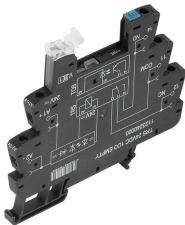
## SSS RELAIS 60V/24V 0,1ADC

**Weidmüller Interface GmbH & Co. KG**  
 Klingenbergstraße 26  
 D-32758 Detmold  
 Germany

www.weidmueller.com

## Pièces opposées

## Raccordement à vis



Prises vides TERMSERIES avec :

- 1 contact inverseur
- Entrée multi-tension unique de 24 à 230 V UC
- Tensions d'entrée avec repérage coloré : DC : bleu, UC : blanc
- Grâce à une conception de haute qualité et à l'absence d'arêtes vives, il n'y a pas de risque de blessure lors de l'installation
- Plaques de séparation pour la séparation optique et le renforcement de l'isolation

## Informations générales de commande

Type	TRS 60VUC 1CO EMPTY	Version
Référence	<a href="#">1123280000</a>	TERMSERIES, Socle relais, Nombre des contacts: 1, Inverseur, Tension
GTIN (EAN)	4032248905270	nominale: 60 V UC $\pm 10\%$ , Courant permanent: 10 A, Raccordement
Qté.	10 ST	vissé
Type	TRS 120VUC 1CO EMPTY	Version
Référence	<a href="#">1123290000</a>	TERMSERIES, Socle relais, Nombre des contacts: 1, Inverseur,
GTIN (EAN)	4032248905461	Tension nominale: 120 V UC $\pm 10\%$ , Courant permanent: 10 A,
Qté.	10 ST	Raccordement vissé
Type	TRS 230VUC 1CO EMPTY	Version
Référence	<a href="#">1123300000</a>	TERMSERIES, Socle relais, Nombre des contacts: 1, Inverseur,
GTIN (EAN)	4032248905515	Tension nominale: 230 V UC $\pm 10\%$ , Courant permanent: 10 A,
Qté.	10 ST	Raccordement vissé
Type	TRS 120VAC RC 1CO EMPTY	Version
Référence	<a href="#">1123310000</a>	TERMSERIES, Socle relais, Nombre des contacts: 1, Inverseur,
GTIN (EAN)	4032248905317	Tension nominale: 120 V AC $\pm 10\%$ , Courant permanent: 10 A,
Qté.	10 ST	Raccordement vissé
Type	TRS 230VAC RC 1CO EMPTY	Version
Référence	<a href="#">1123320000</a>	TERMSERIES, Socle relais, Nombre des contacts: 1, Inverseur,
GTIN (EAN)	4032248905522	Tension nominale: 230 V AC $\pm 10\%$ , Courant permanent: 10 A,
Qté.	10 ST	Raccordement vissé

## Raccordement à ressort



Prises vides TERMSERIES avec :

- 1 contact inverseur
- Entrée multi-tension unique de 24 à 230 V UC
- Tensions d'entrée avec repérage coloré : DC : bleu, UC : blanc
- Grâce à une conception de haute qualité et à l'absence d'arêtes vives, il n'y a pas de risque de blessure lors de l'installation
- Plaques de séparation pour la séparation optique et le renforcement de l'isolation

## Informations générales de commande

Type	TRZ 60VUC 1CO EMPTY	Version
Référence	<a href="#">1123400000</a>	TERMSERIES, Socle relais, Nombre des contacts: 1, Inverseur, Tension
GTIN (EAN)	4032248905546	nominale: 60 V UC $\pm 10\%$ , Courant permanent: 10 A, Raccordement
Qté.	10 ST	à ressort

## SSS RELAIS 60V/24V 0,1ADC

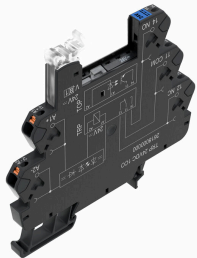
Weidmüller Interface GmbH & Co. KG  
Klingenbergstraße 26  
D-32758 Detmold  
Germany

www.weidmueller.com

## Pièces opposées

Type	TRZ 120VUC 1CO EMPTY	Version
Référence	<a href="#">1123410000</a>	TERMSERIES, Socle relais, Nombre des contacts: 1, Inverseur,
GTIN (EAN)	4032248905690	Tension nominale: 120 V UC $\pm 10\%$ , Courant permanent: 10 A,
Qté.	10 ST	Raccordement à ressort
Type	TRZ 230VUC 1CO EMPTY	Version
Référence	<a href="#">1123420000</a>	TERMSERIES, Socle relais, Nombre des contacts: 1, Inverseur,
GTIN (EAN)	4032248905683	Tension nominale: 230 V UC $\pm 10\%$ , Courant permanent: 10 A,
Qté.	10 ST	Raccordement à ressort
Type	TRZ 120VAC RC 1CO EMPTY	Version
Référence	<a href="#">1123430000</a>	TERMSERIES, Socle relais, Nombre des contacts: 1, Inverseur,
GTIN (EAN)	4032248905188	Tension nominale: 120 V AC $\pm 10\%$ , Courant permanent: 10 A,
Qté.	10 ST	Raccordement à ressort
Type	TRZ 230VAC RC 1CO EMPTY	Version
Référence	<a href="#">1123440000</a>	TERMSERIES, Socle relais, Nombre des contacts: 1, Inverseur,
GTIN (EAN)	4032248905171	Tension nominale: 230 V AC $\pm 10\%$ , Courant permanent: 10 A,
Qté.	10 ST	Raccordement à ressort

## Raccordement PUSH-IN



Prises vides TERMSERIES avec :

- 1 contact inverseur
- Entrée multi-tension unique de 24 à 230 V UC
- Tensions d'entrée avec repérage coloré : DC : bleu, UC : blanc
- Grâce à une conception de haute qualité et à l'absence d'arêtes vives, il n'y a pas de risque de blessure lors de l'installation
- Plaques de séparation pour la séparation optique et le renforcement de l'isolation

## Informations générales de commande

Type	TRP 60VUC 1CO EMPTY	Version
Référence	<a href="#">2618900000</a>	TERMSERIES, Socle relais, Nombre des contacts: 1, Inverseur, Tension
GTIN (EAN)	4050118669930	nominale: 60 V UC $\pm 10\%$ , Courant permanent: 10 A, PUSH IN
Qté.	10 ST	
Type	TRP 120VAC RC 1CO EMPTY	Version
Référence	<a href="#">2618880000</a>	TERMSERIES, Socle relais, Nombre des contacts: 1, Inverseur, Tension
GTIN (EAN)	4050118669954	nominale: 120 V AC $\pm 10\%$ , Courant permanent: 10 A, PUSH IN
Qté.	10 ST	
Type	TRP 120VUC 1CO EMPTY	Version
Référence	<a href="#">2618950000</a>	TERMSERIES, Socle relais, Nombre des contacts: 1, Inverseur, Tension
GTIN (EAN)	4050118667585	nominale: 120 V UC $\pm 10\%$ , Courant permanent: 10 A, PUSH IN
Qté.	10 ST	
Type	TRP 230VAC RC 1CO EMPTY	Version
Référence	<a href="#">2618890000</a>	TERMSERIES, Socle relais, Nombre des contacts: 1, Inverseur, Tension
GTIN (EAN)	4050118669947	nominale: 230 V AC $\pm 10\%$ , Courant permanent: 10 A, PUSH IN
Qté.	10 ST	
Type	TRP 230VUC 1CO EMPTY	Version
Référence	<a href="#">2618960000</a>	TERMSERIES, Socle relais, Nombre des contacts: 1, Inverseur, Tension
GTIN (EAN)	4050118667578	nominale: 230 V UC $\pm 10\%$ , Courant permanent: 10 A, PUSH IN
Qté.	10 ST	