

## SSS RELAIS 24V/24V 0,1ADC

**Weidmüller Interface GmbH & Co. KG**  
Klingenbergstraße 26  
D-32758 Detmold  
Germany

[www.weidmueller.com](http://www.weidmueller.com)



Figure similaire

Relais individuels pour TERMSERIES

- Relais statiques
- Versions de sortie différentes

### Informations générales de commande

Version	TERMSERIES, Relais statique, Tension nominale: 18 V DC...24 V DC...30 V DC, Tension de commutation nominale: 0...48 V DC, Courant permanent: 0,1 A, Raccordement enfichable
Référence	<a href="#">4061180000</a>
Type	SSS RELAIS 24V/24V 0,1ADC
GTIN (EAN)	40322484 15076
Qté.	20 Pièce

## SSS RELAIS 24V/24V 0,1ADC

Weidmüller Interface GmbH & Co. KG  
Klingenbergstraße 26  
D-32758 Detmold  
Germany

www.weidmueller.com

## Caractéristiques techniques

## Agréments

ROHS Conforme

## Dimensions et poids

Profondeur	15 mm	Profondeur (pouces)	0.5906 inch
Hauteur	28 mm	Hauteur (pouces)	1.1024 inch
Largeur	5 mm	Largeur (pouces)	0.1968 inch
Poids net	3.53 g		

## Températures

Température de stockage	-40 °C...70 °C	Température ambiante	-20 °C...60 °C
Température de fonctionnement		Humidité	40 °C/93 % d'humidité rel., pas de condensation

## Probabilité d'échec

MTTF 4298 a

## Conformité environnementale du produit

Statut de conformité RoHS Conforme  
REACH SVHC Pas de SVHC au-dessus de 0,1 % en poids

## Classifications

ETIM 8.0	EC001504	ETIM 9.0	EC001504
ETIM 10.0	EC001504	ECLASS 14.0	27-37-16-04
ECLASS 15.0	27-37-16-04		

## Côté commande

Tension nominale	18 V DC...24 V DC...30 V DC	Tension nominale de commande (entrée de commande)	18 V DC...24 V DC...30 V DC
Courant nominal de commande	7 mA DC ( $\pm 10$ %)	Puissance nominale	170 mW
Indicateur d'état	Non		

## Côté charge

Tension de commutation nominale	0...48 V DC	Courant permanent	0.1 A
Courant de commutation nominal	100 mA DC	Retard à la mise s. tension	<35 $\mu$ s
Retard à la coupure	<355 $\mu$ s	Chute de tension à charge max.	$\leq 1$ V
Courant de fuite	<10 $\mu$ A	Courant de commutation min.	500 $\mu$ A
Protégé contre les courts-circuits	Non	Interrupteur de protection côté terminal	Diode de roue libre
Type de contact	1 NO contact (Bipolar transistor)		

## Caractéristiques générales

Couleur noir

## Coordination de l'isolation

Lignes d'air et de fuite côté commande -  $\geq 5.5$  mm côté charge Rigidité de tension côté commande - 2,5 kVeff côté charge

**SSS RELAIS 24V/24V 0,1ADC**

**Weidmüller Interface GmbH & Co. KG**  
Klingenbergstraße 26  
D-32758 Detmold  
Germany

[www.weidmueller.com](http://www.weidmueller.com)

**Caractéristiques techniques**

**Caractéristiques de raccordement**

Technique de raccordement de conducteurs	Raccordement enfichable
--	-------------------------

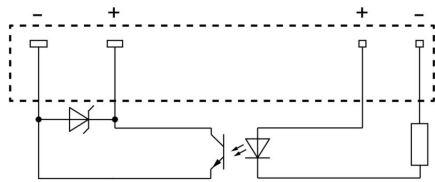
**SSS RELAIS 24V/24V 0,1ADC**

**Weidmüller Interface GmbH & Co. KG**  
Klingenbergstraße 26  
D-32758 Detmold  
Germany

[www.weidmueller.com](http://www.weidmueller.com)

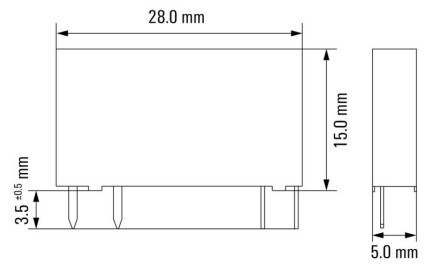
**Dessins**

**Schéma**



View of pins from below

**Dimensional drawing**



## SSS RELAIS 24V/24V 0,1ADC

**Weidmüller Interface GmbH & Co. KG**  
 Klingenbergstraße 26  
 D-32758 Detmold  
 Germany

www.weidmueller.com

## Pièces opposées

### Raccordement à vis



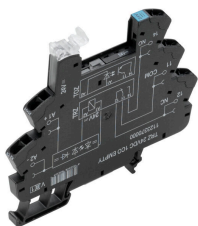
Prises vides TERMSERIES avec :

- 1 contact inverseur
- Entrée multi-tension unique de 24 à 230 V UC
- Tensions d'entrée avec repérage coloré : DC : bleu, UC : blanc
- Grâce à une conception de haute qualité et à l'absence d'arêtes vives, il n'y a pas de risque de blessure lors de l'installation
- Plaques de séparation pour la séparation optique et le renforcement de l'isolation

### Informations générales de commande

Type	TRS 24VDC 1CO EMPTY	Version
Référence	<a href="#">1123240000</a>	TERMSERIES, Socle relais, Nombre des contacts: 1, Inverseur, Tension
GTIN (EAN)	4032248905485	nominale: 24 V DC $\pm 20$ %, Courant permanent: 10 A, Raccordement
Qté.	10 ST	vissé
Type	TRS 24VUC 1CO EMPTY	Version
Référence	<a href="#">1123250000</a>	TERMSERIES, Socle relais, Nombre des contacts: 1, Inverseur, Tension
GTIN (EAN)	4032248905713	nominale: 24 V UC $\pm 10$ %, Courant permanent: 10 A, Raccordement
Qté.	10 ST	vissé
Type	TRS 48VUC 1CO EMPTY	Version
Référence	<a href="#">1123270000</a>	TERMSERIES, Socle relais, Nombre des contacts: 1, Inverseur, Tension
GTIN (EAN)	4032248905423	nominale: 48 V UC $\pm 10$ %, Courant permanent: 10 A, Raccordement
Qté.	10 ST	vissé
Type	TRS 24-230VUC 1CO EMPTY	Version
Référence	<a href="#">1123330000</a>	TERMSERIES, Socle relais, Nombre des contacts: 1, Inverseur,
GTIN (EAN)	4032248905614	Tension nominale: 24...230 V UC $\pm 10$ %, Courant permanent: 10 A,
Qté.	10 ST	Raccordement vissé

### Raccordement à ressort



Prises vides TERMSERIES avec :

- 1 contact inverseur
- Entrée multi-tension unique de 24 à 230 V UC
- Tensions d'entrée avec repérage coloré : DC : bleu, UC : blanc
- Grâce à une conception de haute qualité et à l'absence d'arêtes vives, il n'y a pas de risque de blessure lors de l'installation
- Plaques de séparation pour la séparation optique et le renforcement de l'isolation

### Informations générales de commande

Type	TRZ 24VDC 1CO EMPTY	Version
Référence	<a href="#">1123370000</a>	TERMSERIES, Socle relais, Nombre des contacts: 1, Inverseur, Tension
GTIN (EAN)	4032248905324	nominale: 24 V DC $\pm 20$ %, Courant permanent: 10 A, Raccordement
Qté.	10 ST	à ressort
Type	TRZ 24VUC 1CO EMPTY	Version
Référence	<a href="#">1123380000</a>	TERMSERIES, Socle relais, Nombre des contacts: 1, Inverseur, Tension
GTIN (EAN)	4032248905195	nominale: 24 V UC $\pm 10$ %, Courant permanent: 10 A, Raccordement
Qté.	10 ST	à ressort

## SSS RELAIS 24V/24V 0,1ADC

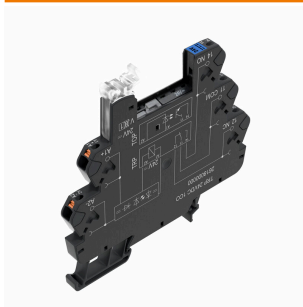
**Weidmüller Interface GmbH & Co. KG**  
 Klingenbergstraße 26  
 D-32758 Detmold  
 Germany

www.weidmueller.com

## Pièces opposées

Type	TRZ 48VUC 1CO EMPTY	Version
Référence	<a href="#">1123390000</a>	TERMSERIES, Socle relais, Nombre des contacts: 1, Inverseur, Tension
GTIN (EAN)	4032248905331	nominale: 48 V UC ±10 %, Courant permanent: 10 A, Raccordement
Qté.	10 ST	à ressort
Type	TRZ 24-230VUC 1CO EMPTY	Version
Référence	<a href="#">1123450000</a>	TERMSERIES, Socle relais, Nombre des contacts: 1, Inverseur,
GTIN (EAN)	4032248905508	Tension nominale: 24...230 V UC ±10 %, Courant permanent: 10 A,
Qté.	10 ST	Raccordement à ressort

## Raccordement PUSH-IN



Prises vides TERMSERIES avec :

- 1 contact inverseur
- Entrée multi-tension unique de 24 à 230 V UC
- Tensions d'entrée avec repérage coloré : DC : bleu, UC : blanc
- Grâce à une conception de haute qualité et à l'absence d'arêtes vives, il n'y a pas de risque de blessure lors de l'installation
- Plaques de séparation pour la séparation optique et le renforcement de l'isolation

## Informations générales de commande

Type	TRP 24VDC 1CO EMPTY	Version
Référence	<a href="#">2618870000</a>	TERMSERIES, Socle relais, Nombre des contacts: 1, Inverseur, Tension
GTIN (EAN)	4050118669961	nominale: 24 V DC ±20 %, Courant permanent: 10 A, PUSH IN
Qté.	10 ST	
Type	TRP 24VUC 1CO EMPTY	Version
Référence	<a href="#">2618910000</a>	TERMSERIES, Socle relais, Nombre des contacts: 1, Inverseur, Tension
GTIN (EAN)	4050118669923	nominale: 24 V UC ±10 %, Courant permanent: 10 A, PUSH IN
Qté.	10 ST	
Type	TRP 48VUC 1CO EMPTY	Version
Référence	<a href="#">2618920000</a>	TERMSERIES, Socle relais, Nombre des contacts: 1, Inverseur, Tension
GTIN (EAN)	4050118669916	nominale: 48 V UC ±10 %, Courant permanent: 10 A, PUSH IN
Qté.	10 ST	

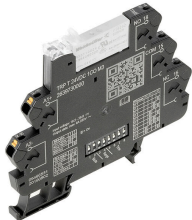
## SSS RELAIS 24V/24V 0,1ADC

**Weidmüller Interface GmbH & Co. KG**  
 Klingenbergstraße 26  
 D-32758 Detmold  
 Germany

## Pièces opposées

www.weidmueller.com

## TERMSERIES TIMER



Relais de temporisation pour l'adaptation du signal de commande avec des fonctions supplémentaires

Les relais de temporisation sont utilisés pour coordonner les processus de commutation rapide dans les systèmes de contrôle, entre autres. Les relais de temporisation TERMSERIES TIMER offrent une temporisation qui permet de retarder la mise en marche des machines, le démarrage en cascade des composants du système ou l'activation retardée des consommateurs tels que les pompes ou les vannes. Ils ont également les fonctions One Shot et clignotant. Les relais de temporisation TERMSERIES TIMER en bloc de jonction au format compact de 6,4 mm sont disponibles avec une connexion à vis ou une connexion à fil PUSH IN. Les fonctions de temporisation et les plages de temps peuvent être réglées de manière pratique grâce aux interrupteurs DIP situés sur le côté. L'alimentation électrique et les états de commutation respectifs peuvent être vérifiés d'un seul coup d'œil grâce à la LED duo clairement visible sur le levier d'éjection. Les homologations internationales conformément à la norme EN 61812 signifient qu'ils peuvent être utilisés partout dans le monde. TERMSERIES TIMER est compatible avec la large gamme d'accessoires TERMSERIES, ce qui garantit un haut niveau de flexibilité et une intégration simple dans les systèmes existants.

- Intégration de fonctions de temporisation supplémentaires dans la version 6 mm TERMSERIES
- Relais de temporisation conformes à la norme EN 61812
- Réglage simple des fonctions de temporisation et des plages de temps
- LED d'état intégrée (duo-LED sur le levier d'éjection) pour l'état de l'alimentation électrique et de la commutation

## Informations générales de commande

Type	TRP T 24VDC 1CO M3 EMPTY	Version
Référence	<a href="#">2639740000</a>	TERMSERIES, Relais temporisé multifonction, Support non équipé,
GTIN (EAN)	4050118797923	Nombre des contacts: 1, Inverseur, Tension nominale: 24 V DC ±20
Qté.	10 ST	%, Courant permanent: 10 A, PUSH IN

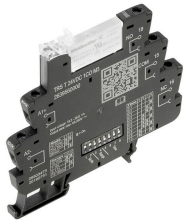
## SSS RELAIS 24V/24V 0,1ADC

**Weidmüller Interface GmbH & Co. KG**  
 Klingenbergstraße 26  
 D-32758 Detmold  
 Germany

## Pièces opposées

www.weidmueller.com

## Raccordement à vis



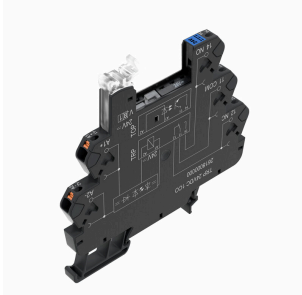
Relais de temporisation pour l'adaptation du signal de commande avec des fonctions supplémentaires  
 Les relais de temporisation sont utilisés pour coordonner les processus de commutation rapide dans les systèmes de contrôle, entre autres. Les relais de temporisation TERMSERIES TIMER offrent une temporisation qui permet de retarder la mise en marche des machines, le démarrage en cascade des composants du système ou l'activation retardée des consommateurs tels que les pompes ou les vannes. Ils ont également les fonctions One Shot et clignotant. Les relais de temporisation TERMSERIES TIMER en bloc de jonction au format compact de 6,4 mm sont disponibles avec une connexion à vis ou une connexion à fil PUSH IN. Les fonctions de temporisation et les plages de temps peuvent être réglées de manière pratique grâce aux interrupteurs DIP situés sur le côté. L'alimentation électrique et les états de commutation respectifs peuvent être vérifiés d'un seul coup d'œil grâce à la LED duo clairement visible sur le levier d'éjection. Les homologations internationales conformément à la norme EN 61812 signifient qu'ils peuvent être utilisés partout dans le monde. TERMSERIES TIMER est compatible avec la large gamme d'accessoires TERMSERIES, ce qui garantit un haut niveau de flexibilité et une intégration simple dans les systèmes existants.

- Intégration de fonctions de temporisation supplémentaires dans la version 6 mm TERMSERIES
- Relais de temporisation conformes à la norme EN 61812
- Réglage simple des fonctions de temporisation et des plages de temps
- LED d'état intégrée (duo-LED sur le levier d'éjection) pour l'état de l'alimentation électrique et de la commutation

## Informations générales de commande

Type	TRS T 24VDC 1CO M3 EMPTY	Version
Référence	<a href="#">2639720000</a>	TERMSERIES, Relais temporisé multifonction, Support non équipé,
GTIN (EAN)	4050118715576	Nombre des contacts: 1, Inverseur, Tension nominale: 24 V DC ±20
Qté.	10 ST	%, Courant permanent: 10 A, Raccordement vissé

## Raccordement PUSH-IN



Prises vides TERMSERIES avec :

- 1 contact inverseur
- Entrée multi-tension unique de 24 à 230 V UC
- Tensions d'entrée avec repérage coloré : DC : bleu, UC : blanc
- Grâce à une conception de haute qualité et à l'absence d'arêtes vives, il n'y a pas de risque de blessure lors de l'installation
- Plaques de séparation pour la séparation optique et le renforcement de l'isolation

## SSS RELAIS 24V/24V 0,1ADC

**Weidmüller Interface GmbH & Co. KG**  
 Klingenbergstraße 26  
 D-32758 Detmold  
 Germany

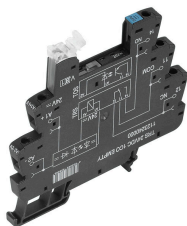
www.weidmueller.com

## Pièces opposées

### Informations générales de commande

Type	TRP 24-230VUC 1CO EMPTY...	Version
Référence	<a href="#">2663030000</a>	TERMSERIES, Socle relais, Nombre des contacts: 1, Inverseur, Tension
GTIN (EAN)	4050118698046	nominale: 24...230 V UC ±10 %, Courant permanent: 10 A, PUSH IN
Qté.	10 ST	

### Raccordement à vis



Prises vides TERMSERIES avec :

- 1 contact inverseur
- Entrée multi-tension unique de 24 à 230 V UC
- Tensions d'entrée avec repérage coloré : DC : bleu, UC : blanc
- Grâce à une conception de haute qualité et à l'absence d'arêtes vives, il n'y a pas de risque de blessure lors de l'installation
- Plaques de séparation pour la séparation optique et le renforcement de l'isolation

### Informations générales de commande

Type	TRS 24-230VUC 1CO EMPTY...	Version
Référence	<a href="#">2662870000</a>	TERMSERIES, Socle relais, Nombre des contacts: 1, Inverseur,
GTIN (EAN)	4050118698206	Tension nominale: 24...230 V UC ±10 %, Courant permanent: 10 A,
Qté.	10 ST	Raccordement vissé