

## HDC MHE 6 TSC MP

**Weidmüller Interface GmbH & Co. KG**  
Klingenbergstraße 26  
D-32758 Detmold  
Germany

[www.weidmueller.com](http://www.weidmueller.com)



### Souple

Les quatre tailles de modules permettent des solutions de branchement individuelles qui gagnent une place considérable. Le plus petit pas se traduit en outre par une conception optimisée.

### Informations générales de commande

|            |   |
|------------|---|
| Version    | Module de signal, 100 V, 20 A, Nombre de pôles: 6, PUSH IN avec actionneur, Mâle, Emplacements d'enfichage nécessaires: 2 |
| Référence  | <a href="#">3193740000</a>  |
| Type       | HDC MHE 6 TSC MP  |
| GTIN (EAN) | 4099987981088   |
| Qté.       | 1 Pièce   |

## HDC MHE 6 TSC MP

Weidmüller Interface GmbH & Co. KG  
Klingenbergstraße 26  
D-32758 Detmold  
Germany

www.weidmueller.com

## Caractéristiques techniques

## Agréments

Agréments



## Dimensions et poids

|            |         |                     |             |
|------------|---------|---------------------|-------------|
| Profondeur | 34 mm   | Profondeur (pouces) | 1.3386 inch |
| Hauteur    | 45.8 mm | Hauteur (pouces)    | 1.8031 inch |
| Largeur    | 33.8 mm | Largeur (pouces)    | 1.3307 inch |
| Longueur   | 29.2 mm | Longueur (pouces)   | 1.1496 inch |
| Poids net  | 17 g    |                     |             |

## Températures

Température limite -40 °C ... 125 °C

## Caractéristiques du raccordement PE

Type de raccordement PE Raccordement vissé par cadre support

## Classifications

|             |             |             |             |
|-------------|-------------|-------------|-------------|
| ETIM 8.0    | EC000438    | ETIM 9.0    | EC000438    |
| ETIM 10.0   | EC000438    | ECLASS 14.0 | 27-44-02-17 |
| ECLASS 15.0 | 27-44-02-17 |             |             |

## Caractéristiques générales

|                                 |               |   |          |
|---------------------------------|---------------|---|----------|
| Nombre de pôles                 | 6             | Classe d'inflammabilité selon UL 94     | V-0      |
| Cycles d'enfichage              | ≥ 500         | Type                                    | Mâle     |
| Catégorie de surtension         | III           | Degré de pollution                      | 3        |
| Matériau de base                | Polycarbonate | Série                                   | ModuPlug |
| Tension nominale (DIN EN 61984) | 100 V         | Tension de choc nominale (DIN EN 61984) | 6 kV     |
| Courant nominal (DIN EN 61984)  | 20 A          | Emplacements d'enfichage nécessaires    | 2        |

## Version

|   |   |                         |
|---|---|-------------------------|
| Section de raccordement du conducteur, AWG 20 AWG, max.         | Type de raccordement  | PUSH IN avec actionneur |
| Section de raccordement du conducteur, AWG 12 AWG, min.         | Section de raccordement du conducteur, 4 mm <sup>2</sup> max. |                         |
| Section de raccordement du conducteur, 1.5 mm <sup>2</sup> min. |   |                         |

## Contact puissance

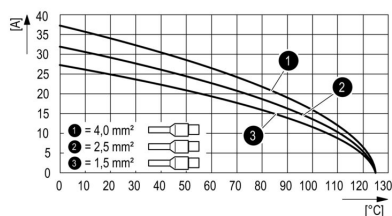
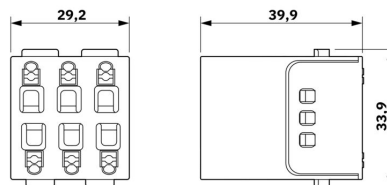
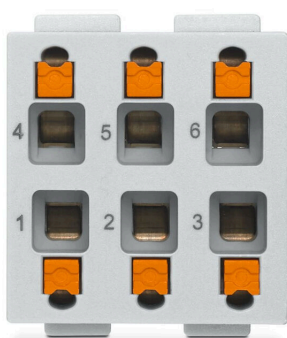
|   |                      |         |
|---|----------------------|---------|
| Longueur de dénudage selon le diamètre du câble | Longueur de dénudage | 8.00 mm |
|---|----------------------|---------|

## HDC MHE 6 TSC MP

**Weidmüller Interface GmbH & Co. KG**  
Klingenbergstraße 26  
D-32758 Detmold  
Germany

## Dessins

[www.weidmueller.com](http://www.weidmueller.com)



## HDC MHE 6 TSC MP

**Weidmüller Interface GmbH & Co. KG**  
 Klingenbergstraße 26  
 D-32758 Detmold  
 Germany

## Accessoires

www.weidmueller.com

### Norme



### Informations générales de commande

|            |                            |         |
|------------|----------------------------|---------|
| Type       | HDC MF 6B AB               | Version |
| Référence  | <a href="#">1428920000</a> | Frame   |
| GTIN (EAN) | 4050118233414              |         |
| Qté.       | 1 ST                       |         |
| Type       | HDC MF 6B BA               | Version |
| Référence  | <a href="#">1428940000</a> | Frame   |
| GTIN (EAN) | 4050118233353              |         |
| Qté.       | 1 ST                       |         |
| Type       | HDC MF 10B AC              | Version |
| Référence  | <a href="#">1428960000</a> | Frame   |
| GTIN (EAN) | 4050118233223              |         |
| Qté.       | 1 ST                       |         |
| Type       | HDC MF 10B CA              | Version |
| Référence  | <a href="#">1428980000</a> | Frame   |
| GTIN (EAN) | 4050118233278              |         |
| Qté.       | 1 ST                       |         |
| Type       | HDC MF 16B AD              | Version |
| Référence  | <a href="#">1429010000</a> | Frame   |
| GTIN (EAN) | 4050118233315              |         |
| Qté.       | 1 ST                       |         |
| Type       | HDC MF 16B DA              | Version |
| Référence  | <a href="#">1429030000</a> | Frame   |
| GTIN (EAN) | 4050118233407              |         |
| Qté.       | 1 ST                       |         |
| Type       | HDC MF 24B AF              | Version |
| Référence  | <a href="#">1429050000</a> | Frame   |
| GTIN (EAN) | 4050118233285              |         |
| Qté.       | 1 ST                       |         |
| Type       | HDC MF 24B FA              | Version |
| Référence  | <a href="#">1429070000</a> | Frame   |
| GTIN (EAN) | 4050118233520              |         |
| Qté.       | 1 ST                       |         |

## HDC MHE 6 TSC MP

**Weidmüller Interface GmbH & Co. KG**  
 Klingenbergstraße 26  
 D-32758 Detmold  
 Germany

## Accessoires

www.weidmueller.com

### Avec longue goupille



#### Informations générales de commande

|            |                            |         |  |
|------------|----------------------------|---------|--|
| Type       | HDC MFGL 10B AC            | Version |  |
| Référence  | <a href="#">2736990000</a> | Frame   |  |
| GTIN (EAN) | 4050118823042              |         |  |
| Qté.       | 1 ST                       |         |  |
| Type       | HDC MFGL 6B AB             | Version |  |
| Référence  | <a href="#">2736970000</a> | Frame   |  |
| GTIN (EAN) | 4050118823035              |         |  |
| Qté.       | 1 ST                       |         |  |
| Type       | HDC MFGL 24B FA            | Version |  |
| Référence  | <a href="#">2737040000</a> | Frame   |  |
| GTIN (EAN) | 4050118823097              |         |  |
| Qté.       | 1 ST                       |         |  |

### Avec petit repère



#### Informations générales de commande

|            |                            |         |  |
|------------|----------------------------|---------|--|
| Type       | HDC MFGS 16B DA            | Version |  |
| Référence  | <a href="#">2736940000</a> | Frame   |  |
| GTIN (EAN) | 4050118823004              |         |  |
| Qté.       | 1 ST                       |         |  |
| Type       | HDC MFGS 24B AF            | Version |  |
| Référence  | <a href="#">2736950000</a> | Frame   |  |
| GTIN (EAN) | 4050118823011              |         |  |
| Qté.       | 1 ST                       |         |  |

## HDC MHE 6 TSC MP

**Weidmüller Interface GmbH & Co. KG**  
Klingenbergstraße 26  
D-32758 Detmold  
Germany

## Accessoires

[www.weidmueller.com](http://www.weidmueller.com)

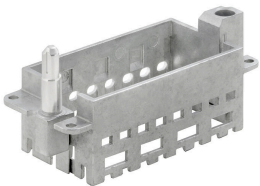
### Avec longue goupille



#### Informations générales de commande

|            |                            |         |
|------------|----------------------------|---------|
| Type       | HDC MFGL 16B DA            | Version |
| Référence  | <a href="#">2737020000</a> | Frame   |
| GTIN (EAN) | 4050118823073              |         |
| Qté.       | 1 ST                       |         |

### Avec petit repère



#### Informations générales de commande

|            |                            |         |
|------------|----------------------------|---------|
| Type       | HDC MFGL 16B DA            | Version |
| Référence  | <a href="#">2736930000</a> | Frame   |
| GTIN (EAN) | 4050118822298              |         |
| Qté.       | 1 ST                       |         |

### Avec longue goupille



#### Informations générales de commande

|            |                            |         |
|------------|----------------------------|---------|
| Type       | HDC MFGL 16B AD            | Version |
| Référence  | <a href="#">2737010000</a> | Frame   |
| GTIN (EAN) | 4050118823066              |         |
| Qté.       | 1 ST                       |         |

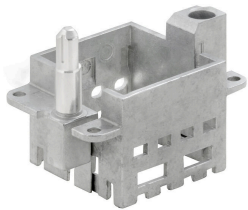
## HDC MHE 6 TSC MP

**Weidmüller Interface GmbH & Co. KG**  
 Klingenbergstraße 26  
 D-32758 Detmold  
 Germany

## Accessoires

www.weidmueller.com

### Avec petit repère



#### Informations générales de commande

|            |                            |         |
|------------|----------------------------|---------|
| Type       | HDC MFGS 6B AB             | Version |
| Référence  | <a href="#">2736890000</a> | Frame   |
| GTIN (EAN) | 4050118822250              |         |
| Qté.       | 1 ST                       |         |
| Type       | HDC MFGS 24B FA            | Version |
| Référence  | <a href="#">2736960000</a> | Frame   |
| GTIN (EAN) | 4050118823028              |         |
| Qté.       | 1 ST                       |         |
| Type       | HDC MFGS 10B AC            | Version |
| Référence  | <a href="#">2736910000</a> | Frame   |
| GTIN (EAN) | 4050118822274              |         |
| Qté.       | 1 ST                       |         |

### Avec longue goupille



#### Informations générales de commande

|            |                            |         |
|------------|----------------------------|---------|
| Type       | HDC MFGL 24B AF            | Version |
| Référence  | <a href="#">2737030000</a> | Frame   |
| GTIN (EAN) | 4050118823080              |         |
| Qté.       | 1 ST                       |         |
| Type       | HDC MFGL 10B CA            | Version |
| Référence  | <a href="#">2737000000</a> | Frame   |
| GTIN (EAN) | 4050118823059              |         |
| Qté.       | 1 ST                       |         |

## HDC MHE 6 TSC MP

**Weidmüller Interface GmbH & Co. KG**  
Klingenbergstraße 26  
D-32758 Detmold  
Germany

## Accessoires

[www.weidmueller.com](http://www.weidmueller.com)

### Avec petit repère



#### Informations générales de commande

|            |                            |         |  |
|------------|----------------------------|---------|--|
| Type       | HDC MFGS 6B BA             | Version |  |
| Référence  | <a href="#">2736900000</a> | Frame   |  |
| GTIN (EAN) | 4050118822267              |         |  |
| Qté.       | 1 ST                       |         |  |

|            |                            |         |  |
|------------|----------------------------|---------|--|
| Type       | HDC MFGS 10B CA            | Version |  |
| Référence  | <a href="#">2736920000</a> | Frame   |  |
| GTIN (EAN) | 4050118822281              |         |  |
| Qté.       | 1 ST                       |         |  |

### Avec longue goupille



#### Informations générales de commande

|            |                            |         |  |
|------------|----------------------------|---------|--|
| Type       | HDC MFGL 6B BA             | Version |  |
| Référence  | <a href="#">2736980000</a> | Frame   |  |
| GTIN (EAN) | 4050118822908              |         |  |
| Qté.       | 1 ST                       |         |  |