

## IE-C5DB4WE0215MCSMCA-E

**Weidmüller Interface GmbH & Co. KG**  
Klingenbergstraße 26  
D-32758 Detmold  
Germany

[www.weidmueller.com](http://www.weidmueller.com)



Câbles assemblés IE, câble ferroviaire RW (câble réduit),  
cat. 5, PUR, noir, prise mâle des deux côtés M12 broche  
droite

### Informations générales de commande

Version	Câble système, M12 codage D – mâle droit IP 67, M12 codage D – mâle coudé IP 67, Cat. 5e, Radox EM 104, 21.5 m
Référence	<a href="#">3189080215</a>
Type	IE-C5DB4WE0215MCSMCA-E
GTIN (EAN)	4099987980432
Qté.	1 Pièce

## IE-C5DB4WE0215MCSMCA-E

**Weidmüller Interface GmbH & Co. KG**  
 Klingenbergstraße 26  
 D-32758 Detmold  
 Germany

www.weidmueller.com

## Caractéristiques techniques

## Dimensions et poids

Longueur	21.5 m	Longueur (pouces)	846.4567 inch
Poids net	1389 g		

## Températures

Température de stockage	Température de fonctionnement	-25 °C...85 °C
-------------------------	-------------------------------	----------------

## Classifications

ETIM 8.0	EC002599	ETIM 9.0	EC002599
ETIM 10.0	EC002599	ECLASS 14.0	27-06-03-08
ECLASS 15.0	27-06-03-08		

## Normes de câble

Contenu en farine	According to EN 60684-2 Section 45.2	Propagation verticale des flammes aux faisceaux de câbles	selon EN 50266, EN 50305, EN 60332-3-25, Selon NF C32-070, 2.1, Selon UL1685, 12 (FT4 exp.)
Câble de contrôle et de données métallique multibrin	According to EN50288-2-2	Contenu en hydrogènes halogénés	According to EN-50267-2-1
Corrosivité par les gaz d'incendie	EN 50267-2-2	Ignifugeage dans les véhicules sur rails	Selon BS 6853, GM/RT 2130, Ia,Ib, II, According to EN 45545, HL1 - HL3, Selon DIN 5510 1-4, Selon NF F16-101, A1, A2, B, According to UNI CEI 11170, LR1-LR4, NFPA 130
Densité de fumée	According to BS 6853 Appendix D, According to IEC 61034-2, Selon UL1685, 12 (FT4 exp.)	Gaz nocifs	According to BS 6853 Appendix B

## Normes générales

Norme de connecteur	IEC 61076-2-101
---------------------	-----------------

## Constitution du câble

Section de raccordement du conducteur, AWG 22 AWG, max.	Couleur de la gaine	noir	
Section	4*AWG 22/7 - 0,32 mm <sup>2</sup>	Blindage	SF/UTP
Nombre de conducteurs	4	Diamètre de l'isolation	1.55 mm
Isolation	PE	Diamètre de la gaine, max.	7 mm
Diamètre de la gaine, min.	6.2 mm	Matériau de la gaine	Radox EM 104
Codage couleur	jaune, blanc, Orange, bleu	Matériau de conducteur	Alliage de cuivre

## Mâle droite

Prise de raccordement à droite	M12, Codage D, Nombre de pôles.: 4, IP67, Contact mâle, Coudé à 0°, Prise mâle, blindé
--------------------------------	--

## IE-C5DB4WE0215MCSMCA-E

**Weidmüller Interface GmbH & Co. KG**  
 Klingenbergstraße 26  
 D-32758 Detmold  
 Germany

[www.weidmueller.com](http://www.weidmueller.com)

## Caractéristiques techniques

### Mâle gauche

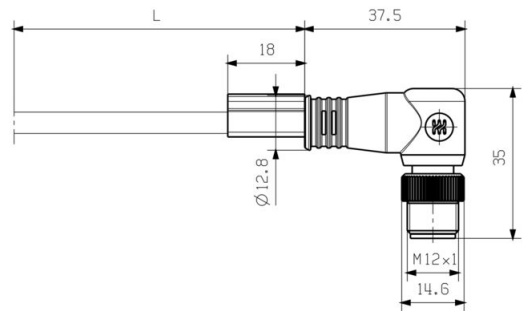
Prise de raccordement à gauche	M12, Codage D, Nombre de pôles.: 4, IP67, Contact mâle, droit, Prise mâle, blindé
--------------------------------	---

### Propriétés mécaniques et des matériaux du câble

Tenue aux huiles	in accordance with EN 50264-1 or EN 50306-1	Halogène	Non
Rayon de courbure min, multiple	6 *diamètre	Rayon de courbure, min., unique	10 x diamètre du câble
Résistance à la flamme	in accordance with IEC 60332-1-2, Selon NF C32-070, 2.1, NFPA 130	Corrosivité par les gaz d'incendie	EN 50267-2-2
Densité de fumée	According to BS 6853 Appendix D, According to IEC 61034-2, Selon UL1685, 12 (FT4 exp.)		

### Propriétés électriques du câble

Catégorie	Cat. 5e
-----------	---------



**Schéma**

**Dessin détaillé**

M12		M12
1	yellow	1
2	white	2
3	orange	3
4	blue	4



## IE-C5DB4WE0215MCSMCA-E

Weidmüller Interface GmbH &amp; Co. KG

Klingenbergstraße 26

D-32758 Detmold

Germany

www.weidmueller.com

## Accessoires

## Outil pour presse-étoupes Screwty®



L'outil idéal pour tout type d'application  
Screwty® est un outil polyvalent idéal pour le raccordement de tous les câbles d'actionneurs et de capteurs standard. Le Screwty® permet d'accéder facilement même aux connecteurs débrochables ronds difficiles d'accès. Les connecteurs débrochables se détachent et se vissent fermement sans gros effort, par un simple mouvement de rotation. Le Screwty® constitue une solution unique et utilisable dans le monde entier qui s'adapte à la plupart des câbles et des connecteurs débrochables même d'autres fabricants (plus de 90 %). Le Screwty® se compose d'une poignée avec un raccordement usuel du commerce de 1/4 de pouce. Utilisable pour toutes les tailles : pour les connecteurs débrochables ronds M12 et M8, pour les connecteurs mâles et femelles à câbler M12F et M8F et pour les connecteurs mâles et femelles M23.

## Informations générales de commande

Type	SCREWTY SET	Version	
Référence	<a href="#">1910000000</a>		Cable gland tool for M8, M12 lines and connectors
GTIN (EAN)	4032248436842		
Qté.	1 ST		

## Outil pour presse-étoupes Screwty® avec fonction de serrage



L'outil idéal pour tout type d'application  
Screwty® est un outil polyvalent idéal pour le raccordement de tous les câbles d'actionneurs et de capteurs standard. Le Screwty® permet d'accéder facilement même aux connecteurs débrochables ronds difficiles d'accès. Les connecteurs débrochables se détachent et se vissent fermement sans gros effort, par un simple mouvement de rotation. Le Screwty® constitue une solution unique et utilisable dans le monde entier qui s'adapte à la plupart des câbles et des connecteurs débrochables même d'autres fabricants (plus de 90 %). Le Screwty® se compose d'une poignée avec un raccordement usuel du commerce de 1/4 de pouce. Utilisable pour toutes les tailles : pour les connecteurs débrochables ronds M12 et M8, pour les connecteurs mâles et femelles à câbler M12F et M8F et pour les connecteurs mâles et femelles M23.

## Informations générales de commande

Type	SCREWTY SET -DM	Version	
Référence	<a href="#">1920000000</a>		Cable gland tool for M8, M12 lines and connectors
GTIN (EAN)	4032248436859		
Qté.	1 ST		

## IE-C5DB4WE0215MCSMCA-E

Weidmüller Interface GmbH &amp; Co. KG

Klingenbergstraße 26

D-32758 Detmold

Germany

www.weidmueller.com

## Accessoires

## Outil pour presse-étoupes Screwty®



L'outil idéal pour tout type d'application Screwty® est un outil polyvalent idéal pour le raccordement de tous les câbles d'actionneurs et de capteurs standard. Le Screwty® permet d'accéder facilement même aux connecteurs débrochables ronds difficiles d'accès. Les connecteurs débrochables se détachent et se vissent fermement sans gros effort, par un simple mouvement de rotation. Le Screwty® constitue une solution unique et utilisable dans le monde entier qui s'adapte à la plupart des câbles et des connecteurs débrochables même d'autres fabricants (plus de 90 %). Le Screwty® se compose d'une poignée avec un raccordement usuel du commerce de 1/4 de pouce. Utilisable pour toutes les tailles : pour les connecteurs débrochables ronds M12 et M8, pour les connecteurs mâles et femelles à câbler M12F et M8F et pour les connecteurs mâles et femelles M23.

## Informations générales de commande

Type	SCREWTY- M12	Version	
Référence	<a href="#">1900000000</a>	Cable gland tool for moulded M12 lines	
GTIN (EAN)	4032248375868		
Qté.	1 ST		

## Outil pour presse-étoupes Screwty® avec fonction de serrage



L'outil idéal pour tout type d'application Screwty® est un outil polyvalent idéal pour le raccordement de tous les câbles d'actionneurs et de capteurs standard. Le Screwty® permet d'accéder facilement même aux connecteurs débrochables ronds difficiles d'accès. Les connecteurs débrochables se détachent et se vissent fermement sans gros effort, par un simple mouvement de rotation. Le Screwty® constitue une solution unique et utilisable dans le monde entier qui s'adapte à la plupart des câbles et des connecteurs débrochables même d'autres fabricants (plus de 90 %). Le Screwty® se compose d'une poignée avec un raccordement usuel du commerce de 1/4 de pouce. Utilisable pour toutes les tailles : pour les connecteurs débrochables ronds M12 et M8, pour les connecteurs mâles et femelles à câbler M12F et M8F et pour les connecteurs mâles et femelles M23.

## Informations générales de commande

Type	SCREWTY-M12-DM	Version	
Référence	<a href="#">1900001000</a>	Cable gland tool for moulded M12 lines	
GTIN (EAN)	4032248436408		
Qté.	1 ST		