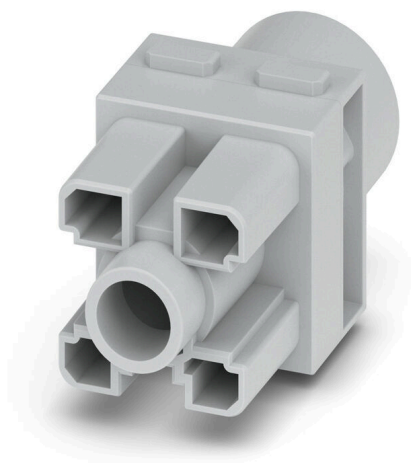


HDC MHP 300 FC

Weidmüller Interface GmbH & Co. KG
Klingenbergstraße 26
D-32758 Detmold
Germany

www.weidmueller.com



Souple

Les quatre tailles de modules permettent des solutions de branchement individuelles qui gagnent une place considérable. Le plus petit pas se traduit en outre par une conception optimisée.

Informations générales de commande

Version	Module, 1000 V, 300 A, Nombre de pôles: 1, Raccordement à sertir, Femelle, Emplacements d'enfichage nécessaires: 1.5
Référence	3187680000
Type	HDC MHP 300 FC
GTIN (EAN)	4099987958776
Qté.	1 Pièce

HDC MHP 300 FC

Weidmüller Interface GmbH & Co. KG

Klingenbergstraße 26

D-32758 Detmold

Germany

www.weidmueller.com

Caractéristiques techniques

Agréments

ROHS Conforme

Dimensions et poids

Hauteur	61.9 mm	Hauteur (pouces)	2.437 inch
Largeur	34 mm	Largeur (pouces)	1.3386 inch
Longueur	29.5 mm	Longueur (pouces)	1.1614 inch
Poids net	18 g		

Températures

Température limite -40 °C ... 125 °C

Conformité environnementale du produit

Statut de conformité RoHS Conforme sans exemption
 REACH SVHC Pas de SVHC au-dessus de 0,1 % en poids

Caractéristiques du raccordement PE

Type de raccordement PE Raccordement vissé par cadre support

Classifications

ETIM 8.0	EC000438	ETIM 9.0	EC000438
ETIM 10.0	EC000438	ECLASS 14.0	27-44-02-17
ECLASS 15.0	27-44-02-17		

Caractéristiques générales

Nombre de pôles	1	Nombre de polarités	1
Classe d'inflammabilité selon UL 94	V-0	Résistance d'isolation	10 ¹² Ω
Cycles d'enfichage	≥ 500	Type	Femelle
Catégorie de surtension	III	Degré de pollution	3
Matériau de base	Renforcé à la fibre de verre, au polycarbonate	Série	ModuPlug
Tension nominale (DIN EN 61984)	1000 V	RTension nominale selon UL/CSA	600 V
Tension de choc nominale (DIN EN 61984)	8 kV	Courant nominal (DIN EN 61984)	300 A
Emplacements d'enfichage nécessaires	1.5		

Version

Section de raccordement du conducteur, AWG 4/0 AWG, max.		Longueur de dénudage, raccordement nominal	19 mm
Type de raccordement	Raccordement à sertir	Section de raccordement du conducteur, AWG 3/0 AWG, min.	
Section de raccordement du conducteur, 120 mm ² max.		Section de raccordement du conducteur, 95 mm ² min.	

Contact puissance

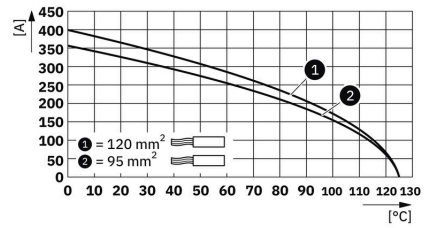
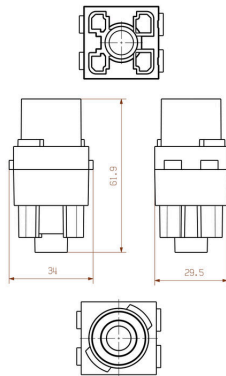
Couple de serrage, max. selon le diamètre du câble	Section de raccordement du conducteur, min.	120 mm ²
	Section de raccordement du conducteur, max.	95 mm ²

HDC MHP 300 FC

Weidmüller Interface GmbH & Co. KG
Klingenbergstraße 26
D-32758 Detmold
Germany

Dessins

www.weidmueller.com



HDC MHP 300 FC

Weidmüller Interface GmbH & Co. KG
Klingenbergstraße 26
D-32758 Detmold
Germany

Accessoires

www.weidmueller.com

Contacts à sertir 300 A



Le sertissage est une liaison électrique sûre et fiable entre le conducteur et le contact. Une connexion sertie idéale est étanche aux gaz et insensible à la corrosion.

Informations générales de commande

Type	HDC MHP300 F 95	Version	
Référence	3187710000	Femelle, argent, 95 - 95 mm ²	
GTIN (EAN)	4099987958837		
Qté.	1 ST		
Type	HDC MHP300 F 120	Version	
Référence	3187720000	Femelle, argent, 120 - 120 mm ²	
GTIN (EAN)	4099987958851		
Qté.	1 ST		