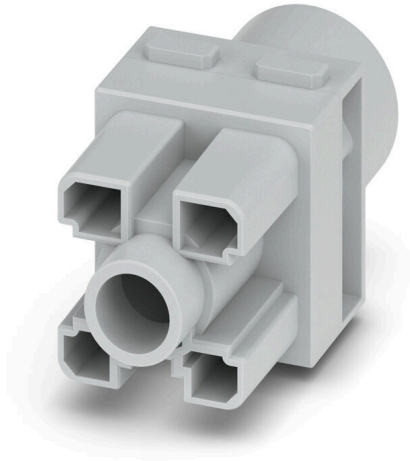


## HDC MHP 300 FC

**Weidmüller Interface GmbH & Co. KG**  
Klingenbergstraße 26  
D-32758 Detmold  
Germany

[www.weidmueller.com](http://www.weidmueller.com)



### Souple

Les quatre tailles de modules permettent des solutions de branchement individuelles qui gagnent une place considérable. Le plus petit pas se traduit en outre par une conception optimisée.

### Informations générales de commande

Version	Module, 1000 V, 300 A, Nombre de pôles: 1, Raccordement à sertir, Femelle, Emplacements d'enfichage nécessaires: 1.5
Référence	<a href="#">3187680000</a>
Type	HDC MHP 300 FC
GTIN (EAN)	4099987958776
Qté.	1 Pièce

## HDC MHP 300 FC

Weidmüller Interface GmbH & Co. KG  
Klingenbergstraße 26  
D-32758 Detmold  
Germany

www.weidmueller.com

## Caractéristiques techniques

## Agréments

ROHS	Conforme
------	----------

## Dimensions et poids

Hauteur	61.9 mm	Hauteur (pouces)	2.437 inch
Largeur	34 mm	Largeur (pouces)	1.3386 inch
Longueur	29.5 mm	Longueur (pouces)	1.1614 inch
Poids net	18 g		

## Températures

Température limite	-40 °C ... 125 °C
--------------------	-------------------

## Conformité environnementale du produit

Statut de conformité RoHS	Conforme sans exemption
REACH SVHC	Pas de SVHC au-dessus de 0,1 % en poids

## Caractéristiques du raccordement PE

Type de raccordement PE	Raccordement vissé par cadre support
-------------------------	--------------------------------------

## Classifications

ETIM 8.0	EC000438	ETIM 9.0	EC000438
ETIM 10.0	EC000438	ECLASS 14.0	27-44-02-17
ECLASS 15.0	27-44-02-17		

## Caractéristiques générales

Nombre de pôles	1	Nombre de polarités	1
Classe d'inflammabilité selon UL 94	V-0	Résistance d'isolation	10 <sup>12</sup> Ω
Cycles d'enfichage	≥ 500	Type	Femelle
Catégorie de surtension	III	Degré de pollution	3
Matériau de base	Renforcé à la fibre de verre, au polycarbonate	Série	ModuPlug
Tension nominale (DIN EN 61984)	1000 V	RTension nominale selon UL/CSA	600 V
Tension de choc nominale (DIN EN 61984)	8 kV	Courant nominal (DIN EN 61984)	300 A
Emplacements d'enfichage nécessaires	1.5		

## Version

Section de raccordement du conducteur, AWG 4/0 AWG, max.		Longueur de dénudage, raccordement nominal	19 mm
Type de raccordement	Raccordement à sertir	Section de raccordement du conducteur, AWG 3/0 AWG, min.	
Section de raccordement du conducteur, 120 mm <sup>2</sup> max.		Section de raccordement du conducteur, 95 mm <sup>2</sup> min.	

## Contact puissance

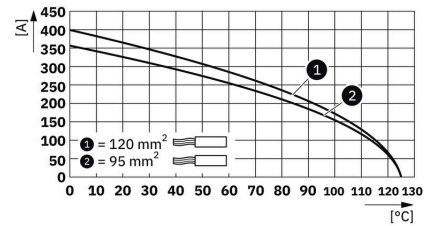
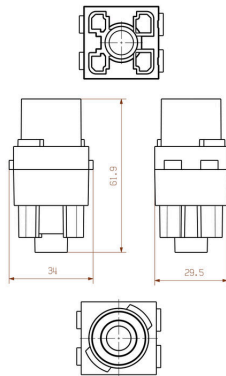
Couple de serrage, max. selon le diamètre du câble	Section de raccordement du conducteur, min.	120 mm <sup>2</sup>
	Section de raccordement du conducteur, max.	95 mm <sup>2</sup>

**HDC MHP 300 FC**

**Weidmüller Interface GmbH & Co. KG**  
Klingenbergstraße 26  
D-32758 Detmold  
Germany

**Dessins**

www.weidmueller.com



## HDC MHP 300 FC

**Weidmüller Interface GmbH & Co. KG**  
Klingenbergstraße 26  
D-32758 Detmold  
Germany

[www.weidmueller.com](http://www.weidmueller.com)

## Accessoires

### Contacts à sertir 300 A



Le sertissage est une liaison électrique sûre et fiable entre le conducteur et le contact. Une connexion sertie idéale est étanche aux gaz et insensible à la corrosion.

### Informations générales de commande

Type	HDC MHP300 F 95	Version	
Référence	<a href="#">3187710000</a>	Femelle, argent, 95 - 95 mm <sup>2</sup>	
GTIN (EAN)	4099987958837		
Qté.	1 ST		
Type	HDC MHP300 F 120	Version	
Référence	<a href="#">3187720000</a>	Femelle, argent, 120 - 120 mm <sup>2</sup>	
GTIN (EAN)	4099987958851		
Qté.	1 ST		