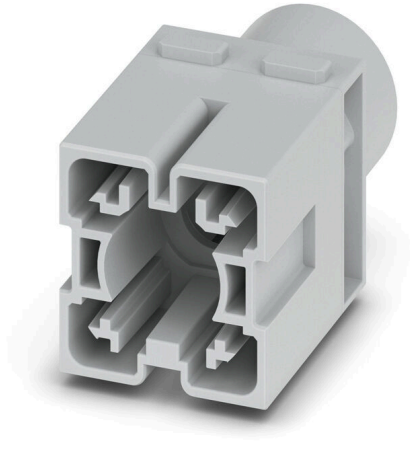


## HDC MHP 300 MC

**Weidmüller Interface GmbH & Co. KG**  
Klingenbergstraße 26  
D-32758 Detmold  
Germany

[www.weidmueller.com](http://www.weidmueller.com)



### Souple

Les quatre tailles de modules permettent des solutions de branchement individuelles qui gagnent une place considérable. Le plus petit pas se traduit en outre par une conception optimisée.

### Informations générales de commande

Version	Module, 1000 V, Nombre de pôles: 0, Raccordement à sertir, Mâle, Emplacements d'enchâssement nécessaires: 1,5
Référence	<a href="#">3187670000</a>
Type	HDC MHP 300 MC
GTIN (EAN)	4099987958769
Qté.	1 Pièce

## HDC MHP 300 MC

Weidmüller Interface GmbH & Co. KG  
Klingenbergstraße 26  
D-32758 Detmold  
Germany

www.weidmueller.com

## Caractéristiques techniques

## Agréments

ROHS	Conforme
------	----------

## Dimensions et poids

Profondeur	34 mm	Profondeur (pouces)	1.3386 inch
Hauteur	56.2 mm	Hauteur (pouces)	2.2126 inch
Largeur	34 mm	Largeur (pouces)	1.3386 inch
Longueur	29.5 mm	Longueur (pouces)	1.1614 inch
Poids net	19 g		

## Températures

Température limite	-40 °C ... 125 °C
--------------------	-------------------

## Conformité environnementale du produit

Statut de conformité RoHS	Conforme sans exemption
REACH SVHC	Pas de SVHC au-dessus de 0,1 % en poids

## Caractéristiques du raccordement PE

Type de raccordement PE	Raccordement vissé par cadre support
-------------------------	--------------------------------------

## Classifications

ETIM 8.0	EC000438	ETIM 9.0	EC000438
ETIM 10.0	EC000438	ECLASS 14.0	27-44-02-17
ECLASS 15.0	27-44-02-17		

## Caractéristiques générales

Nombre de pôles	0	Classe d'inflammabilité selon UL 94	V-0
Résistance d'isolation	10 <sup>12</sup> Ω	Cycles d'enfichage	≥ 500
Type	Mâle	Catégorie de surtension	III
Degré de pollution	3	Matériau de base	Renforcé à la fibre de verre, au polycarbonate
Série	ModuPlug	Tension nominale (DIN EN 61984)	1000 V
RTension nominale selon UL/CSA	600 V	Tension de choc nominale (DIN EN 61984)	8 kV
Emplacements d'enfichage nécessaires	1.5		

## Version

Section de raccordement du conducteur, AWG 4/0 AWG, max.		Longueur de dénudage, raccordement nominal	19 mm
Type de raccordement	Raccordement à sertir	Section de raccordement du conducteur, AWG 3/0 AWG, min.	
Section de raccordement du conducteur, 120 mm <sup>2</sup> max.		Section de raccordement du conducteur, 95 mm <sup>2</sup> min.	

## Contact puissance

Couple de serrage, max. selon le diamètre du câble	Section de raccordement du conducteur, min.	95 mm <sup>2</sup>
	Section de raccordement du conducteur, max.	120 mm <sup>2</sup>

## HDC MHP 300 MC

## Caractéristiques techniques

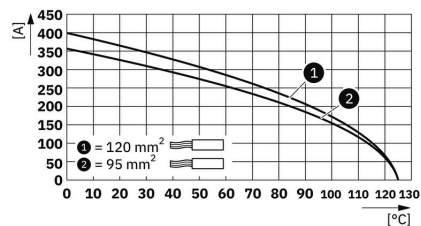
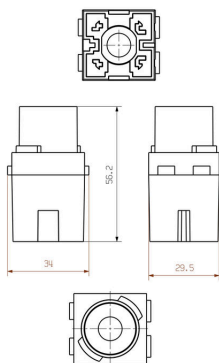
Longueur de dénudage selon le diamètre du câble	Diamètre du câble, min.	9.5 mm
	Diamètre du câble, max.	9.5 mm

## HDC MHP 300 MC

**Weidmüller Interface GmbH & Co. KG**  
Klingenbergstraße 26  
D-32758 Detmold  
Germany

[www.weidmueller.com](http://www.weidmueller.com)

# Dessins



## HDC MHP 300 MC

**Weidmüller Interface GmbH & Co. KG**  
Klingenbergstraße 26  
D-32758 Detmold  
Germany

## Accessoires

[www.weidmueller.com](http://www.weidmueller.com)

### Contacts à sertir 300 A



Le sertissage est une liaison électrique sûre et fiable entre le conducteur et le contact. Une connexion sertie idéale est étanche aux gaz et insensible à la corrosion.

### Informations générales de commande

Type	HDC MHP300 M 95	Version	
Référence	<a href="#">3187690000</a>	Mâle, argent, 95 - 95 mm <sup>2</sup>	
GTIN (EAN)	4099987958783		
Qté.	1 ST		
Type	HDC MHP300 M 120	Version	
Référence	<a href="#">3187700000</a>	Mâle, argent, 120 - 120 mm <sup>2</sup>	
GTIN (EAN)	4099987958806		
Qté.	1 ST		