

HDC 04A ASWLU 1M20G CS

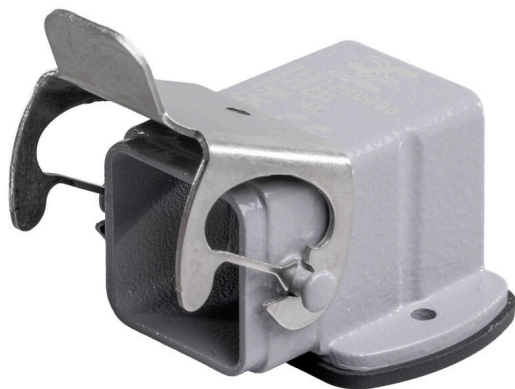
Weidmüller Interface GmbH & Co. KG

Klingenbergstraße 26

D-32758 Detmold

Germany

www.weidmueller.com



IP65

Les boîtiers CIE sont parfaitement protégés grâce à un alliage injecté et à un revêtement de surface à plusieurs couches.

Le système de verrouillage sophistiqué est fabriqué en acier inoxydable. Ce qui implique une longue vie utile, une excellente résistance à la corrosion et une bonne tenue aux chocs.

Le verrouillage du boîtier garantit la sécurité du système. Notre système à ressort, unique et breveté, garantit un verrouillage sûr du boîtier et protège ce dernier contre toute ouverture inopinée.

Le repérage laser permet une identification immédiate.

Pour pouvoir affecter chaque produit de façon immédiate, un repérage durable est imprimé au laser directement sur le boîtier.

Les boîtiers Weidmüller RockStar® IP65 / NEMA de type 4X s'imposent, quand il s'agit de coffrets industriels avec indice de protection IP65.

Informations générales de commande

Version	CIE ,96 boîtiers, Taille de construction: 1, Degré de protection: IP65 (quand enfiché), Embase encastree, Verrouillage latéral sur la partie inférieure, Standard, Taille des entrées de câbles: M 20
Référence	3161290000
Type	HDC 04A ASWLU 1M20G CS
GTIN (EAN)	4099987786089
Qté.	1 Pièce

HDC 04A ASWLU 1M20G CS

Weidmüller Interface GmbH & Co. KG

Klingenbergstraße 26

D-32758 Detmold

Germany

www.weidmueller.com

Technical data

Agréments

Agréments



Dimensions et poids

Profondeur	26 mm	Profondeur (pouces)	1.0236 inch
Hauteur	53 mm	Hauteur (pouces)	2.0866 inch
Largeur	37 mm	Largeur (pouces)	1.4567 inch
Cote de fixation largeur	30 mm	Poids net	34.6 g

Températures

Température limite -40 °C ... 125 °C

Conformité environnementale du produit

Statut de conformité RoHS	Conforme sans exemption
REACH SVHC	Pas de SVHC au-dessus de 0,1 % en poids

Classifications

ETIM 8.0	EC000437	ETIM 9.0	EC000437
ETIM 10.0	EC000437	ECLASS 14.0	27-44-02-02
ECLASS 15.0	27-44-02-02		

Caractéristiques générales

Couple de serrage	0.5 Nm	Matériau de base du boîtier	Aluminium injecté
Surface	Électrolaque	Degré de protection	IP65 (quand enfiché)
Boîtiers CEM	Non	Matériau de l'élément de verrouillage	Acier inoxydable

Dimensions

Distance des trous, longueur A2	30 mm	Entrée du câble	coudé
Largeur boîtier C	25 mm	Largeur socle C1	42 mm
Longueur boîtier	42 mm	Hauteur boîtier B	26 mm
Hauteur socle B1	3 mm		

Version

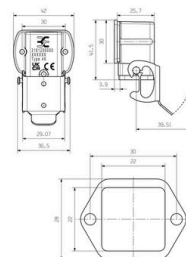
Taille des entrées de câbles	M 20	Partie supérieure/sous-partie/Couvercle	Partie inférieure
Protection	sans couvercle	Couple de serrage	0.5 Nm
Nombre d'entrées de câble latéralement	1	Version boîtier	Embase encastrée
Version système de fermeture	Verrouillage latéral sur la partie inférieure	Forme	Standard
Taille de construction	1	Entrée du câble	coudé
Type	Embase (traversée)	Version étrier	Verrouillage transversal
Joint	NBR	Couleur (RAL)	RAL 7035
BG	1	Indiqué pour ModuPlug®	Non

HDC 04A ASWLU 1M20G CS

Weidmüller Interface GmbH & Co. KG
Klingenbergstraße 26
D-32758 Detmold
Germany

www.weidmueller.com

Drawings



HDC 04A ASWLU 1M20G CS**Weidmüller Interface GmbH & Co. KG**

Klingenbergstraße 26

D-32758 Detmold

Germany

www.weidmueller.com**Accessories****Couvercle**

Les boîtiers CIE sont parfaitement protégés grâce à un alliage injecté et à un revêtement de surface à plusieurs couches.

Le système de verrouillage sophistiqué est fabriqué en acier inoxydable. Ce qui implique une longue vie utile, une excellente résistance à la corrosion et une bonne tenue aux chocs.

Le verrouillage du boîtier garantit la sécurité du système. Notre système à ressort, unique et breveté, garantit un verrouillage sûr du boîtier et protège ce dernier contre toute ouverture inopinée.

Le repérage laser permet une identification immédiate. Pour pouvoir affecter chaque produit de façon immédiate, un repérage durable est imprimé au laser directement sur le boîtier.

Les boîtiers Weidmüller RockStar® IP65 / NEMA de type 4X s'imposent, quand il s'agit de coffrets industriels avec indice de protection IP65.

Informations générales de commande

Type	HDC 04A DODL 2BO	Version
Référence	1665740000	CIE ,96 boîtiers, Taille de construction: 1, Degré de protection: IP65,
GTIN (EAN)	4008190422769	enfiché, Couvercle pour les parties inférieures du capot, Verrouillage
Qté.	1 ST	latéral sur la partie inférieure, Standard
Type	HDC 04A DMDL 2BO	Version
Référence	1665750000	CIE ,96 boîtiers, Taille de construction: 1, Degré de protection: IP65,
GTIN (EAN)	4008190422776	enfiché, Couvercle pour les parties inférieures du capot, Verrouillage
Qté.	1 ST	latéral sur la partie inférieure, Standard