

## HDC MHP 200 FC 2

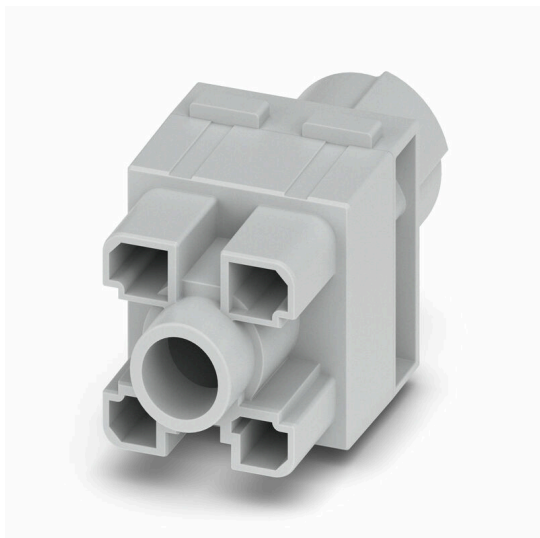
**Weidmüller Interface GmbH & Co. KG**

Klingenbergstraße 26

D-32758 Detmold

Germany

[www.weidmueller.com](http://www.weidmueller.com)



### Souple

Les quatre tailles de modules permettent des solutions de branchement individuelles qui gagnent une place considérable. Le plus petit pas se traduit en outre par une conception optimisée.

### Informations générales de commande

Version	Module, 1000 V, 200 A, Nombre de pôles: 1, Raccordement à sertir, Femelle, Emplacements d'enfichage nécessaires: 2
Référence	<a href="#">3157250000</a>
Type	HDC MHP 200 FC 2
GTIN (EAN)	4099987663472
Qté.	1 Pièce

## HDC MHP 200 FC 2

**Weidmüller Interface GmbH & Co. KG**  
 Klingenbergstraße 26  
 D-32758 Detmold  
 Germany

www.weidmueller.com

## Caractéristiques techniques

## Agréments

Agréments



ROHS Conforme

## Dimensions et poids

Profondeur	34 mm	Profondeur (pouces)	1.3386 inch
Hauteur	59.6 mm	Hauteur (pouces)	2.3465 inch
Largeur	34 mm	Largeur (pouces)	1.3386 inch
Poids net	21 g		

## Températures

Température limite -40 °C ... 125 °C

## Conformité environnementale du produit

Statut de conformité RoHS Conforme sans exemption  
 REACH SVHC Pas de SVHC au-dessus de 0,1 % en poids

## Caractéristiques du raccordement PE

Type de raccordement PE Raccordement vissé par cadre support

## Classifications

ETIM 8.0	EC000438	ETIM 9.0	EC000438
ETIM 10.0	EC000438	ECLASS 14.0	27-44-02-17
ECLASS 15.0	27-44-02-17		

## Caractéristiques générales

Nombre de pôles	1	Classe d'inflammabilité selon UL 94	V-0
Résistance d'isolation	10 <sup>12</sup> Ω	Cycles d'enfichage	≥ 500
Type	Femelle	Catégorie de surtension	III
Degré de pollution	3	Matériau de base	Renforcé à la fibre de verre, au polycarbonate
Série	ModuPlug	Tension nominale (DIN EN 61984)	1000 V
RTension nominale selon UL/CSA	600 V	Tension de choc nominale (DIN EN 61984)	8 kV
Courant nominal (DIN EN 61984)	200 A	Emplacements d'enfichage nécessaires	2

## Version

Longueur de dénudage, raccordement nominal	19 mm	Type de raccordement	Raccordement à sertir
Section de raccordement du conducteur, 70 mm <sup>2</sup> max.		Section de raccordement du conducteur, 25 mm <sup>2</sup> min.	

**HDC MHP 200 FC 2**

**Weidmüller Interface GmbH & Co. KG**  
Klingenbergstraße 26  
D-32758 Detmold  
Germany

**Dessins**

[www.weidmueller.com](http://www.weidmueller.com)

