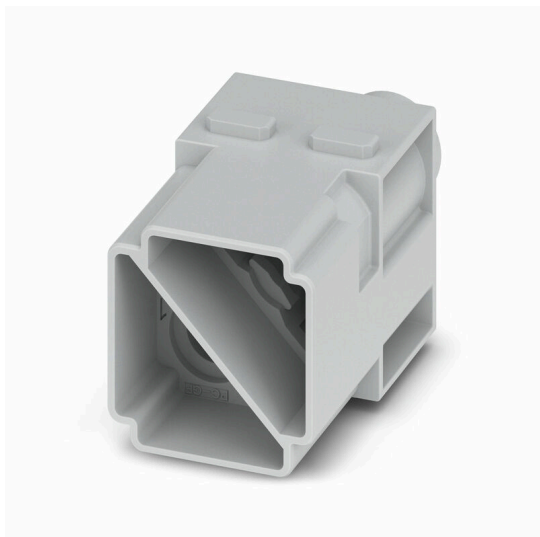


HDC MHP 100 MC 2

Weidmüller Interface GmbH & Co. KG
Klingenbergstraße 26
D-32758 Detmold
Germany

www.weidmueller.com

Illustration du produit



Souple

Les quatre tailles de modules permettent des solutions de branchement individuelles qui gagnent une place considérable. Le plus petit pas se traduit en outre par une conception optimisée.

Informations générales de commande

Version	Module d'alimentation, 1000 V, 100 A, Nombre de pôles: 2, Raccordement à sertir, Mâle, Emplacements d'enfichage nécessaires: 2
Référence	3157240000
Type	HDC MHP 100 MC 2
GTIN (EAN)	4099987663465
Qté.	1 Pièce

HDC MHP 100 MC 2

Weidmüller Interface GmbH & Co. KG
Klingenbergstraße 26
D-32758 Detmold
Germany

www.weidmueller.com

Caractéristiques techniques

Agréments

Agréments



ROHS Conforme

Dimensions et poids

Profondeur	33.8 mm	Profondeur (pouces)	1.3307 inch
Hauteur	52.2 mm	Hauteur (pouces)	2.0551 inch
Largeur	29.3 mm	Largeur (pouces)	1.1535 inch
Longueur	29.3 mm	Longueur (pouces)	1.1535 inch
Poids net	19 g		

Températures

Température limite -40 °C ... 125 °C

Conformité environnementale du produit

Statut de conformité RoHS Conforme sans exemption
REACH SVHC Pas de SVHC au-dessus de 0,1 % en poids

Caractéristiques du raccordement PE

Type de raccordement PE Raccordement vissé par cadre support

Classifications

ETIM 8.0	EC000438	ETIM 9.0	EC000438
ETIM 10.0	EC000438	ECLASS 14.0	27-44-02-17
ECLASS 15.0	27-44-02-17		

Caractéristiques générales

Nombre de pôles	2
Nombre de polarités	2
Classe d'inflammabilité selon UL 94	V-0
Résistance d'isolation	1012 Ω
Cycles d'enfichage	≥ 500
Type	Mâle
Catégorie de surtension	III
Degré de pollution	3
Matériau de base	Renforcé à la fibre de verre, au polycarbonate, Polycarbonate
Série	ModuPlug
Tension nominale (DIN EN 61984)	1000 V
RTension nominale selon UL/CSA	600 V
Tension de choc nominale (DIN EN 61984)	8 kV
Courant nominal (DIN EN 61984)	100 A
Courant nominal (UR)	Courant nominal 100 A
Emplacements d'enfichage nécessaires	2

HDC MHP 100 MC 2

Weidmüller Interface GmbH & Co. KG
Klingenbergstraße 26
D-32758 Detmold
Germany

www.weidmueller.com

Caractéristiques techniques**Version**

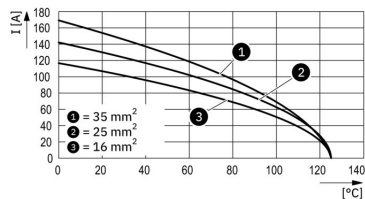
Section de raccordement du conducteur, AWG 8 AWG, max.	Type de raccordement	Raccordement à sertir
Section de raccordement du conducteur, AWG 2 AWG, min.	Section de raccordement du conducteur, 35 mm ² max.	
Section de raccordement du conducteur, 10 mm ² min.		

Contact puissance

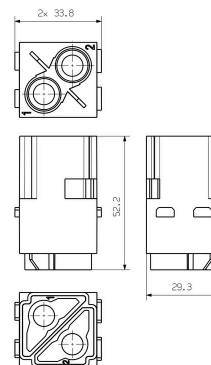
Couple de serrage, max. selon le diamètre du câble	Section de raccordement du conducteur, min.	10 mm ²
	Section de raccordement du conducteur, max.	35 mm ²

Dessins

Courbe de dérating



Dessin



HDC MHP 100 MC 2

Weidmüller Interface GmbH & Co. KG
 Klingenbergstraße 26
 D-32758 Detmold
 Germany

www.weidmueller.com

Accessoires

Contacts à sertir 100 A

Le sertissage est une liaison électrique sûre et fiable entre le conducteur et le contact. Une connexion sertie idéale est étanche aux gaz et insensible à la corrosion.



Informations générales de commande

Type	HDC MHP100 M 10 2	Version
Référence	3157310000	Mâle, argent, 10 - 10 mm ²
GTIN (EAN)	4099987663533	
Qté.	10 ST	
Type	HDC MHP100 M 16 2	Version
Référence	3157320000	Mâle, argent, 16 - 16 mm ²
GTIN (EAN)	4099987663540	
Qté.	10 ST	
Type	HDC MHP100 M 25 2	Version
Référence	3157330000	Mâle, argent, 25 - 25 mm ²
GTIN (EAN)	4099987663557	
Qté.	10 ST	
Type	HDC MHP100 M 35 2	Version
Référence	3157340000	Mâle, argent, 35 - 35 mm ²
GTIN (EAN)	4099987663564	
Qté.	10 ST	

Outils de rupture de contact



Weidmüller offre une gamme de pinces à sertir, d'outils de rupture de contact, et d'outils pour la fibre optique.

Informations générales de commande

Type	HDC MHP100 REMOVAL TOOL	Version
Référence	1480380000	ModuPlug, Outil de démontage des contacts
GTIN (EAN)	4050118288933	
Qté.	1 ST	