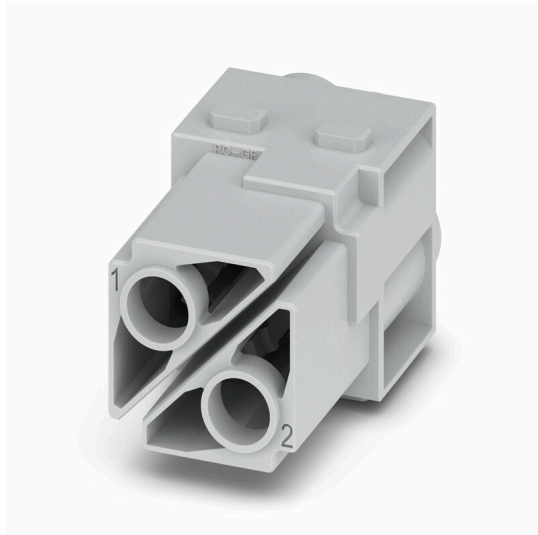


HDC MHP 100 FC 2

Weidmüller Interface GmbH & Co. KG
Klingenbergstraße 26
D-32758 Detmold
Germany

www.weidmueller.com



Souple

Les quatre tailles de modules permettent des solutions de branchement individuelles qui gagnent une place considérable. Le plus petit pas se traduit en outre par une conception optimisée.

Informations générales de commande

| | |
|------------|--|
| Version | Module, 1000 V, 100 A, Nombre de pôles: 2, Raccordement à sertir, Femelle, Emplacements d'enfichage nécessaires: 2 |
| Référence | 3157230000 |
| Type | HDC MHP 100 FC 2 |
| GTIN (EAN) | 4099987663458 |
| Qté. | 1 Pièce |

HDC MHP 100 FC 2

Weidmüller Interface GmbH & Co. KG
 Klingenbergstraße 26
 D-32758 Detmold
 Germany

www.weidmueller.com

Caractéristiques techniques

Agréments

Agréments



ROHS Conforme

Dimensions et poids

| | | | |
|------------|---------|---------------------|-------------|
| Profondeur | 34 mm | Profondeur (pouces) | 1.3386 inch |
| Hauteur | 50.9 mm | Hauteur (pouces) | 2.0039 inch |
| Largeur | 34 mm | Largeur (pouces) | 1.3386 inch |
| Poids net | 18 g | | |

Températures

Température limite -40 °C ... 125 °C

Conformité environnementale du produit

Statut de conformité RoHS Conforme sans exemption
 REACH SVHC Pas de SVHC au-dessus de 0,1 % en poids

Caractéristiques du raccordement PE

Type de raccordement PE Raccordement vissé par cadre support

Classifications

| | | | |
|-------------|-------------|-------------|-------------|
| ETIM 8.0 | EC000438 | ETIM 9.0 | EC000438 |
| ETIM 10.0 | EC000438 | ECLASS 14.0 | 27-44-02-17 |
| ECLASS 15.0 | 27-44-02-17 | | |

Caractéristiques générales

| | | | |
|--------------------------------|----------|---|--|
| Nombre de pôles | 2 | Classe d'inflammabilité selon UL 94 | V-0 |
| Résistance d'isolation | 1012 Ω | Cycles d'enfichage | ≥ 500 |
| Type | Femelle | Catégorie de surtension | III |
| Degré de pollution | 3 | Matériau de base | Renforcé à la fibre de verre, au polycarbonate |
| Série | ModuPlug | Tension nominale (DIN EN 61984) | 1000 V |
| RTension nominale selon UL/CSA | 600 V | Tension de choc nominale (DIN EN 61984) | 8 kV |
| Courant nominal (DIN EN 61984) | 100 A | Emplacements d'enfichage nécessaires | 2 |

Version

Type de raccordement Raccordement à sertir Section de raccordement du conducteur, 35 mm² max.
 Section de raccordement du conducteur, 10 mm² min.

HDC MHP 100 FC 2

Weidmüller Interface GmbH & Co. KG
Klingenbergstraße 26
D-32758 Detmold
Germany

Dessins

www.weidmueller.com

