

SAIBGP-M-4D-M12-WDF**Weidmüller Interface GmbH & Co. KG**

Klingenbergstraße 26

D-32758 Detmold

Germany

www.weidmueller.com**Informations générales de commande**

Référence	3150970000
Type	SAIBGP-M-4D-M12-WDF
GTIN (EAN)	4099987610896
Qté.	1 Pièce

SAIBGP-M-4D-M12-WDF

Weidmüller Interface GmbH & Co. KG
 Klingenbergstraße 26
 D-32758 Detmold
 Germany

www.weidmueller.com

Technical data

Agréments

ROHS	Conforme
------	----------

Dimensions et poids

Diamètre	29 mm	Épaisseur du paroi, max.	5 mm
Poids net	27 g		

Classifications

ETIM 8.0	EC002635	ETIM 9.0	EC002635
ETIM 10.0	EC002635	ECLASS 14.0	27-44-01-16
ECLASS 15.0	27-44-01-16		

Caractéristiques électriques - connecteurs débrochables à équiper

Nombre de pôles	4	
Codage	Codage D	
Surface du contact	Ni/Au	
LED	Non	
Type de raccordement	PUSH IN	
Matériau de base du boîtier	PA 66	
Résistance d'isolation	$\geq 100 \text{ M}\Omega$	
Diamètre de câble, max.	8 mm	
Diamètre de câble, min.	4 mm	
Section de raccordement du conducteur, max.	0,75 mm ²	
Section de raccordement du conducteur, min.	0,14 mm ²	
Tension nominale	60 V	
Courant nominal	4 A	
Degré de protection	IP67	
Cycles d'enfichage	≥ 100	
Degré de pollution	3	
Type de contact	Femelle	
Tension nominale	Tension nominale	48 V
	Type de tension	AC
	Tension nominale	60 V
	Type de tension	DC
Raccordement du blindage	Oui	
Matériau de la bague filetée	Zinc injecté sous pression	
Plage de températures du coffret	-40 ... +85 °C	

Caractéristiques générales

Nombre de pôles	4	Raccordement 1	M12
Raccordement 2	PUSH IN	Classe d'inflammabilité selon UL 94	V-0
Matériau de base du boîtier	PA 66	Filetage du raccordement	M12
Surface du contact	Ni/Au	Section de raccordement du conducteur, rigide, min. (AWG)	AWG 26
Section de raccordement du conducteur, rigide, max. (AWG)	AWG 18	Section de raccordement du conducteur, souple, min.	0,14 mm ²
Section de raccordement du conducteur, souple, max.	0,75 mm ²	Section de raccordement du conducteur, souple avec embout DIN 46228/1, min.	0,08 mm ²

SAIBGP-M-4D-M12-WDF

Weidmüller Interface GmbH & Co. KG

Klingenbergstraße 26

D-32758 Detmold

Germany

www.weidmueller.com

Technical data

Section de raccordement du conducteur, 0.5 mm²
souple avec embout DIN 46228/1, max.Section de raccordement du conducteur, 0.75 mm²
max.

Degré de protection IP67

Section de raccordement du conducteur, 0.14 mm²
min.

Blindage Oui

Cycles d'enfichage ≥ 100

Normes

Norme de connecteur IEC 61076-2-101

Propriétés électriques

Résistance d'isolation $\geq 100 \text{ M}\Omega$

Tension nominale 60 V

Données techniques générales

Nombre de pôles 4

Filetage du raccordement M12

LED Non

Classe d'inflammabilité selon UL 94 V-0

Résistance d'isolation $\geq 100 \text{ M}\Omega$ Section de raccordement du conducteur, 0.14 mm²
min.Section de raccordement du conducteur, 0.14 mm²
souple, min.

Courant nominal 4 A

Cycles d'enfichage ≥ 100

Matériau de la bague fileté Zinc injecté sous pression

Codage Codage D

Surface du contact Ni/Au

Type de raccordement PUSH IN

Matériau de base du boîtier PA 66

Section de raccordement du conducteur, 0.75 mm²
max.Section de raccordement du conducteur, 0.75 mm²
souple, max.

Tension nominale 60 V

Degré de protection IP67

Degré de pollution 3

Plage de températures du coffret -40 ... +85 °C

SAIBGP-M-4D-M12-WDF

Weidmüller Interface GmbH & Co. KG
Klingenbergstraße 26
D-32758 Detmold
Germany

www.weidmueller.com

Drawings

Dessin coté

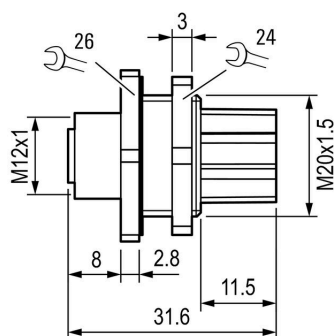
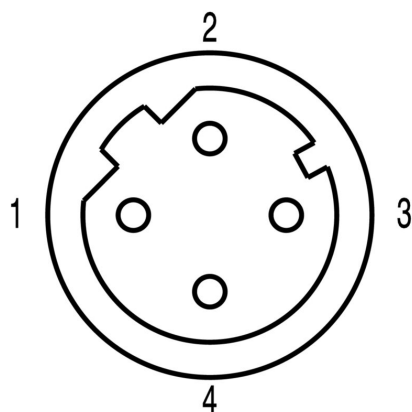


Schéma des pôles

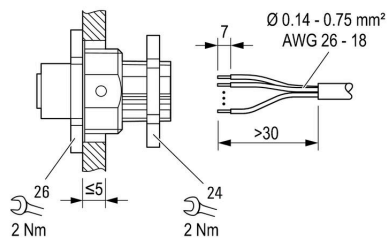


SAIBGP-M-4D-M12-WDF

Weidmüller Interface GmbH & Co. KG
Klingenbergstraße 26
D-32758 Detmold
Germany

www.weidmueller.com

Drawings

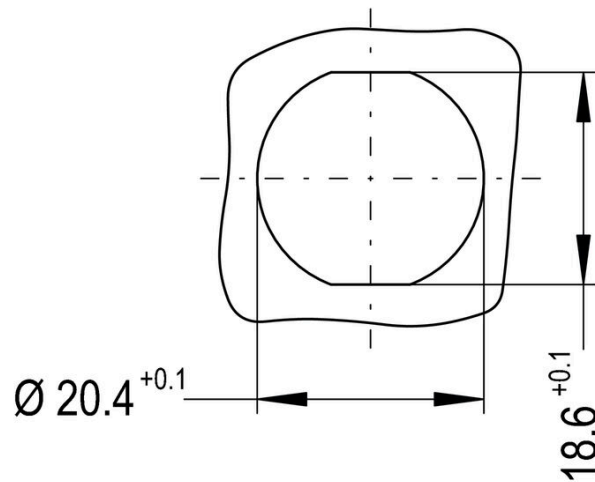


SAIBGP-M-4D-M12-WDF

Weidmüller Interface GmbH & Co. KG
Klingenbergstraße 26
D-32758 Detmold
Germany

www.weidmueller.com

Drawings



SAIBGP-M-4D-M12-WDF**Weidmüller Interface GmbH & Co. KG**

Klingenbergstraße 26

D-32758 Detmold

Germany

www.weidmueller.com**Accessories****Ecrous laiton pour CEM**

Outre les presse-étoupes pour une large gamme d'applications, la gamme de produits est complétée par des bouchons, des éléments de compensation de pression, des adaptateurs et les accessoires correspondants tels que les écrous de blocage, les bagues d'étanchéité, les rondelles plates et les bagues de mise à la terre.

Informations générales de commande

Type	SKMU EMV M20	Version
Référence	1777630000	SKMU MS EMV (contre-écrou laiton - CEM), Contre-écrou, M 20, 3.6
GTIN (EAN)	4032248157907	mm, Laiton, nickelé
Qté.	100 ST	