

**HDC HDD 52 MC IN 1500****Weidmüller Interface GmbH & Co. KG**

Klingenbergstraße 26

D-32758 Detmold

Germany

www.weidmueller.com



Séries HDD - 10 A, 250 V, 52 pôles, 1 500 V vers PE

Les supports à 52 pôles HDD ont été développés pour les applications nécessitant des tensions jusqu'à 1500 V vers PE. Toutes les autres caractéristiques nominales restent inchangées.

La série HDD avec contacts à sertir tournés est conçue pour un grand nombre de pôles dans des espaces exigus. Le design plus petit permet de gagner de l'espace pour les utilisateurs pendant le montage sans avoir à restreindre le nombre de pôles.

Le niveau de raccordement de conducteur est conçu comme un contact à sertir. La technologie de raccordement à sertissage éprouvée est couramment utilisée depuis des décennies. Les contacts à sertir ne sont pas inclus dans la livraison des supports.

**Informations générales de commande**

Version	CIE ,96 Connecteur enfichable, Mâle, 250 V, 10 A, Nombre de pôles: 52, Raccordement à sertir, Taille de construction: 6, 8
Référence	<a href="#">3150550000</a>
Type	HDC HDD 52 MC IN 1500
GTIN (EAN)	4099987608510
Qté.	1 Pièce

## HDC HDD 52 MC IN 1500

Weidmüller Interface GmbH & Co. KG  
Klingenbergstraße 26  
D-32758 Detmold  
Germany

www.weidmueller.com

## Caractéristiques techniques

## Dimensions et poids

Profondeur	110.7 mm	Profondeur (pouces)	4.3583 inch
Hauteur	35.6 mm	Hauteur (pouces)	1.4016 inch
Largeur	34 mm	Largeur (pouces)	1.3386 inch
Longueur	110.7 mm	Longueur (pouces)	4.3583 inch
Poids net	80.8 g		

## Températures

Température limite	-40 °C ... 125 °C
--------------------	-------------------

## Conformité environnementale du produit

Résistance aux agents chimiques	Substance	Acétone
	Résistance aux agents chimiques	Résistant
	Substance	Ammoniac, aqueuse
	Résistance aux agents chimiques	Résistant sous condition
	Substance	Essence
	Résistance aux agents chimiques	Résistant
	Substance	Benzène
	Résistance aux agents chimiques	Résistant
	Substance	Carburant diesel
	Résistance aux agents chimiques	Résistant sous condition
	Substance	Acide acétique, concentré
	Résistance aux agents chimiques	Résistant
	Substance	Hydroxyde de potassium
	Résistance aux agents chimiques	Résistant sous condition
	Substance	Méthanol
	Résistance aux agents chimiques	Résistant sous condition
	Substance	Huile moteur
Résistance aux agents chimiques	Résistant sous condition	
Substance	Soude, diluée	
Résistance aux agents chimiques	Résistant	
Substance	Hydrochlorofluorocarbures	
Résistance aux agents chimiques	Résistant sous condition	
Substance	Utilisation en extérieur	
Résistance aux agents chimiques	Résistant sous condition	

## Classifications

ETIM 8.0	EC000438	ETIM 9.0	EC000438
ETIM 10.0	EC000438	ECLASS 14.0	27-44-02-05
ECLASS 15.0	27-44-02-05		

## Caractéristiques générales

Nombre de pôles	52
Cycles d'enchâssage Ag	≥ 500
Cycles d'enchâssage Au	≥ 500
Type de raccordement	Raccordement à sertir
Taille de construction	6, 8
Classe d'inflammabilité selon UL 94	V-0
Résistance de passage	≤4 mΩ
Couleur	beige
Résistance d'isolation	1010 Ω
Matériau isolant	PC renforcé fibre de verre (listé UL et qualifié ferroviaire)

## HDC HDD 52 MC IN 1500

**Weidmüller Interface GmbH & Co. KG**  
 Klingenbergstraße 26  
 D-32758 Detmold  
 Germany

www.weidmueller.com

## Caractéristiques techniques

Groupe de matériaux isolants	IIIa	
Section de raccordement du conducteur	2.5 mm <sup>2</sup>	
Couple de serrage, max., raccordement PE	1.5 Nm	
Type	Mâle	
Degré de pollution	3	
Couple de serrage, min., raccordement PE	1.2 Nm	
Matériau de base	Alliage de cuivre	
Série	HDD	
Tension nominale (DIN EN 61984)	250 V	
Tension de choc nominale (DIN EN 61984)	4 kV	
Courant nominal (DIN EN 61984)	10 A	
Courant nominal (UR)	Section de raccordement du conducteur AWG	AWG 14
	Courant nominal	10 A
	Section de raccordement du conducteur AWG	AWG 16
	Courant nominal	7 A
	Section de raccordement du conducteur AWG	AWG 18
	Courant nominal	7 A
	Section de raccordement du conducteur AWG	AWG 20
	Courant nominal	2.75 A
	Section de raccordement du conducteur AWG	AWG 22
	Courant nominal	2.75 A
Conducteur de tension nominale PE (III/3)	Section de raccordement du conducteur AWG	AWG 24
	Courant nominal	2.75 A
	Section de raccordement du conducteur AWG	AWG 24
	Courant nominal	2.75 A
	Section de raccordement du conducteur AWG	AWG 24
	Courant nominal	2.75 A
	Section de raccordement du conducteur AWG	AWG 24
	Courant nominal	2.75 A
	Section de raccordement du conducteur AWG	AWG 24
	Courant nominal	2.75 A
Courant nominal (cUR)	Section de raccordement du conducteur AWG	AWG 14
	Courant nominal	6 A
	Section de raccordement du conducteur AWG	AWG 16
	Courant nominal	3.5 A
	Section de raccordement du conducteur AWG	AWG 18
	Courant nominal	3.5 A
	Section de raccordement du conducteur AWG	AWG 20
	Courant nominal	1.47 A
	Section de raccordement du conducteur AWG	AWG 22
	Courant nominal	1.47 A
Sans halogène	Section de raccordement du conducteur AWG	AWG 24
	Courant nominal	1.47 A
	Section de raccordement du conducteur AWG	AWG 24
	Courant nominal	1.47 A
Faible dégagement de fumée selon DIN EN 45545-2	Oui	
BG	6, 8	
Nombre de contacts de signaux	0	
Nombres de contacts de puissance	52	

## Dimensions

Largeur	34 mm	Longueur support	110.7 mm
Hauteur mâle	35.6 mm		

## Caractéristiques de raccordement PE

Type de raccordement PE	Raccordement vissé	Cote de lame fendue (raccordement PE)	SD 0,6 x 3,5, SD 0,8 x 4,0
Longueur de dénudage, raccordement PE	10 mm	Couple de serrage, max., raccordement PE	1.5 Nm

## HDC HDD 52 MC IN 1500

**Weidmüller Interface GmbH & Co. KG**  
 Klingenbergstraße 26  
 D-32758 Detmold  
 Germany

[www.weidmueller.com](http://www.weidmueller.com)

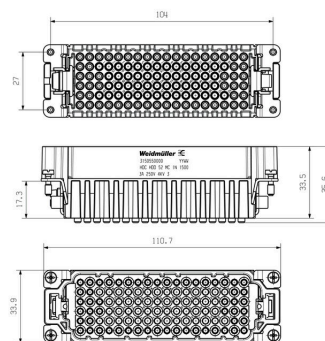
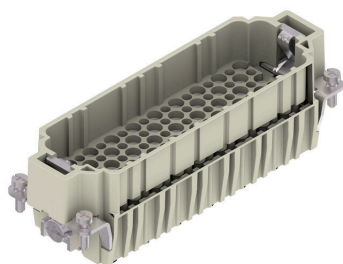
### Caractéristiques techniques

Couple de serrage, min., raccordement PE	1.2 Nm	Vis de fixation	M 4
Section nominale	2.5 mm <sup>2</sup>	Section de raccordement du conducteur AWG 20 (PE), min.	
Section de raccordement du conducteur AWG 14 AWG (PE), max.			

### Version

Section de raccordement du conducteur, AWG 14 AWG, max.	Raccordement à sertir	Longueur de dénudage, raccordement nominal	8 mm
Type de raccordement		Taille de construction	6, 8
Résistance de passage	≤4 mΩ	Section de raccordement du conducteur, AWG 26 AWG, min.	
Section de raccordement du conducteur, 2.5 mm <sup>2</sup> max.		Section de raccordement du conducteur, 0.5 mm <sup>2</sup> min.	
Section de raccordement du conducteur, 2.5 mm <sup>2</sup> souple, max.		Section de raccordement du conducteur, 0.5 mm <sup>2</sup> souple, min.	
Section de raccordement du conducteur, 2.05 mm <sup>2</sup> max.		Section de raccordement du conducteur, 0.14 mm <sup>2</sup> min.	
Matériau de base	Alliage de cuivre	BG	6, 8

Dessins



## HDC HDD 52 MC IN 1500

**Weidmüller Interface GmbH & Co. KG**  
 Klingenbergstraße 26  
 D-32758 Detmold  
 Germany

www.weidmueller.com

## Accessoires

### DSTV



Nous proposons différents accessoires pour nos inserts.  
 Ainsi que des codages pour les inserts.

### Informations générales de commande

Type	DSTV COST4	Version
Référence	<a href="#">1471300000</a>	Connecteurs industriels étanches, Accessoires, Système de codage
GTIN (EAN)	4008190017354	
Qté.	100 ST	
Type	DSTV COBU5	Version
Référence	<a href="#">1471500000</a>	Connecteurs industriels étanches, Accessoires, Élément de codage
GTIN (EAN)	4008190178543	
Qté.	100 ST	

### Tournevis droit



Tournevis isolé VDE pour vis tête fendue, SDI DIN 7437, ISO 2380/2, empreinte selon DIN 5264, ISO 2380/1, poignée SoftFinish

### Informations générales de commande

Type	SDIS 0.6X3.5X100	Version
Référence	<a href="#">9008390000</a>	Tournevis, Tournevis
GTIN (EAN)	4032248056354	
Qté.	1 ST	
Type	SDS 0.6X3.5X100	Version
Référence	<a href="#">9008330000</a>	Tournevis, Tournevis
GTIN (EAN)	4032248056286	
Qté.	1 ST	
Type	SDIS 0.8X4.0X100	Version
Référence	<a href="#">9008400000</a>	Tournevis, Tournevis
GTIN (EAN)	4032248056361	
Qté.	1 ST	
Type	SDS 0.8X4.0X100	Version
Référence	<a href="#">9008340000</a>	Tournevis, Tournevis
GTIN (EAN)	4032248056293	
Qté.	1 ST	

## HDC HDD 52 MC IN 1500

**Weidmüller Interface GmbH & Co. KG**  
Klingenbergstraße 26  
D-32758 Detmold  
Germany

www.weidmueller.com

## Accessoires

## Tournevis cruciforme, type Pozidriv



Tournevis cruciforme isolé VDE, type Pozidriv, SDIK PZ DIN 7438, ISO 8764/2-PZ, emmanchement selon ISO 8764-PZ, poignée SoftFinish

## Informations générales de commande

Type	SDIK PZ 1	Version	
Référence	<a href="#">9008900000</a>	Tournevis, Tournevis	
GTIN (EAN)	4032248266685		
Qté.	1 ST		
Type	SDK PZ 1	Version	
Référence	<a href="#">9008530000</a>	Tournevis, Tournevis	
GTIN (EAN)	4032248056521		
Qté.	1 ST		

## Crimping tools



Pincés à sertir pour contacts décollés

- Le verrouillage forcé garantit la qualité du sertissage
- Possibilité de déverrouillage en cas de fausse manoeuvre
- Butée de positionnement précis des contacts

## Informations générales de commande

Type	CTX CM 1.6/2.5	Version	
Référence	<a href="#">9018490000</a>	Presse, Pince à sertir les contacts, 0.14mm², 4mm², Sertissage W	
GTIN (EAN)	4008190884598		
Qté.	1 ST		
Type	CTIN CM 1.6/2.5	Version	
Référence	<a href="#">9205430000</a>	Presse, Pince à sertir les contacts, 0.14mm², 6mm², Sertissage avec	
GTIN (EAN)	4032248733446	4 empreintes	
Qté.	1 ST		

## HDC HDD 52 MC IN 1500

**Weidmüller Interface GmbH & Co. KG**  
 Klingenbergstraße 26  
 D-32758 Detmold  
 Germany

www.weidmueller.com

## Accessoires

### Outils de rupture de contact



Weidmüller offre une gamme de pinces à sertir, d'outils de rupture de contact, et d'outils pour la fibre optique.

### Informations générales de commande

Type	REMOVAL TOOL HD	Version	
Référence	<a href="#">1866730000</a>	Outils, Outil de démontage des contacts	
GTIN (EAN)	4032248437054		
Qté.	1 ST		

### Contacts à sertir HD



Le sertissage est une liaison électrique sûre et fiable entre le conducteur et le contact. Une connexion sertie idéale est étanche aux gaz et insensible à la corrosion.

### Informations générales de commande

Type	HDC-C-HD-SM0.14-0.37AG	Version	
Référence	<a href="#">1651520000</a>	Connecteurs industriels étanches, Contact à sertir, HD, HDD, HQ,	
GTIN (EAN)	4008190400194	MixMate, Mâle, Section de raccordement du conducteur, max.: 0.37,	
Qté.	100 ST	décolleté, Alliage de cuivre	
Type	HDC-C-HD-SM0.5AG	Version	
Référence	<a href="#">1651530000</a>	Connecteurs industriels étanches, Contact à sertir, HD, HDD, HQ,	
GTIN (EAN)	4008190400200	MixMate, Mâle, Section de raccordement du conducteur, max.: 0.5,	
Qté.	100 ST	décolleté, Alliage de cuivre	
Type	HDC-C-HD-SM0.75-1.00AG	Version	
Référence	<a href="#">1601750000</a>	Connecteurs industriels étanches, Contact à sertir, HD, HDD, HQ,	
GTIN (EAN)	4008190134280	MixMate, Mâle, Section de raccordement du conducteur, max.: 1,	
Qté.	100 ST	décolleté, Alliage de cuivre	
Type	HDC-C-HD-SM1.5AG	Version	
Référence	<a href="#">1651550000</a>	Connecteurs industriels étanches, Contact à sertir, HD, HDD, HQ,	
GTIN (EAN)	4008190400224	MixMate, Mâle, Section de raccordement du conducteur, max.: 1.5,	
Qté.	100 ST	décolleté, Alliage de cuivre	
Type	HDC-C-HD-SM2.5AG	Version	
Référence	<a href="#">1651560000</a>	Connecteurs industriels étanches, Contact à sertir, HD, HDD, HQ,	
GTIN (EAN)	4008190400231	MixMate, Mâle, Section de raccordement du conducteur, max.: 2.5,	
Qté.	100 ST	décolleté, Alliage de cuivre	

## HDC HDD 52 MC IN 1500

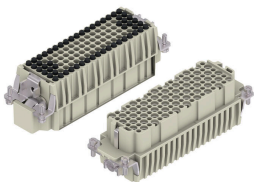
**Weidmüller Interface GmbH & Co. KG**  
 Klingenbergstraße 26  
 D-32758 Detmold  
 Germany

www.weidmueller.com

## Accessoires

Type	HDC-C-HD-SM0.14-0.37AU	Version
Référence	<a href="#">1651620000</a>	Connecteurs industriels étanches, Contact à sertir, HD, HDD, HQ,
GTIN (EAN)	4008190400293	MixMate, Mâle, Section de raccordement du conducteur, max.: 0.37,
Qté.	100 ST	décolleté, Alliage de cuivre
Type	HDC-C-HD-SM0.5AU	Version
Référence	<a href="#">1651630000</a>	Connecteurs industriels étanches, Contact à sertir, HD, HDD, HQ,
GTIN (EAN)	4008190400309	MixMate, Mâle, Section de raccordement du conducteur, max.: 0.5,
Qté.	100 ST	décolleté, Alliage de cuivre
Type	HDC-C-HD-SM0.75-1.00AU	Version
Référence	<a href="#">1651640000</a>	Connecteurs industriels étanches, Contact à sertir, HD, HDD, HQ,
GTIN (EAN)	4008190400316	MixMate, Mâle, Section de raccordement du conducteur, max.: 1,
Qté.	100 ST	décolleté, Alliage de cuivre
Type	HDC-C-HD-SM1.5AU	Version
Référence	<a href="#">1651650000</a>	Connecteurs industriels étanches, Contact à sertir, HD, HDD, HQ,
GTIN (EAN)	4008190400323	MixMate, Mâle, Section de raccordement du conducteur, max.: 1.5,
Qté.	100 ST	décolleté, Alliage de cuivre
Type	HDC-C-HD-SM2.5AU	Version
Référence	<a href="#">1651660000</a>	Connecteurs industriels étanches, Contact à sertir, HD, HDD, HQ,
GTIN (EAN)	4008190400330	MixMate, Mâle, Section de raccordement du conducteur, max.: 2.5,
Qté.	100 ST	décolleté, Alliage de cuivre

## Raccordement à sertissage 1500V vers PE



Séries HDD - 10 A, 250 V, 52 pôles, 1 500 V vers PE  
 Les supports à 52 pôles HDD ont été développés pour les applications nécessitant des tensions jusqu'à 1500 V vers PE. Toutes les autres caractéristiques nominales restent inchangées.

La série HDD avec contacts à sertir tournés est conçue pour un grand nombre de pôles dans des espaces exigus. Le design plus petit permet de gagner de l'espace pour les utilisateurs pendant le montage sans avoir à restreindre le nombre de pôles.

Le niveau de raccordement de conducteur est conçu comme un contact à sertir. La technologie de raccordement à sertissage éprouvée est couramment utilisée depuis des décennies. Les contacts à sertir ne sont pas inclus dans la livraison des supports.

## Informations générales de commande

Type	HDC HDD 52 FC IN 1500	Version
Référence	<a href="#">3150540000</a>	CIE ,96 Connecteur enfichable, Femelle, 250 V, 10 A, Nombre de
GTIN (EAN)	4099987608503	pôles: 52, Raccordement à sertir, Taille de construction: 8
Qté.	1 ST	