

## HDC HA 3/4 HQ5 PUSHIN CP

**Weidmüller Interface GmbH & Co. KG**  
Klingenbergstraße 26  
D-32758 Detmold  
Germany

[www.weidmueller.com](http://www.weidmueller.com)



Nous proposons différents accessoires pour nos inserts.  
Ainsi que des codages pour les inserts.

### Informations générales de commande

Version	Connecteurs industriels étanches, Accessoires, Système de codage
Référence	<a href="#">3142030000</a>
Type	HDC HA 3/4 HQ5 PUSHIN CP
GTIN (EAN)	4099987491730
Qté.	10 Pièce

## HDC HA 3/4 HQ5 PUSHIN CP

**Weidmüller Interface GmbH & Co. KG**  
 Klingenbergstraße 26  
 D-32758 Detmold  
 Germany

[www.weidmueller.com](http://www.weidmueller.com)

## Caractéristiques techniques

## Agréments

ROHS	Conforme
------	----------

## Dimensions et poids

Profondeur	3.6 mm	Profondeur (pouces)	0.1417 inch
Longueur	17.5 mm	Longueur (pouces)	0.689 inch
Poids net	0.11 g		

## Conformité environnementale du produit

Statut de conformité RoHS	Conforme sans exemption
REACH SVHC	Pas de SVHC au-dessus de 0,1 % en poids

## Classifications

ETIM 8.0	EC002311	ETIM 9.0	EC002311
ETIM 10.0	EC002311	ECLASS 14.0	27-44-02-03
ECLASS 15.0	27-44-02-03		

## Note importante

Informations sur le produit	Les éléments de codage peuvent être insérés au milieu du porte-contact. Les deux côtés des connecteurs doivent en être équipés.
-----------------------------	---

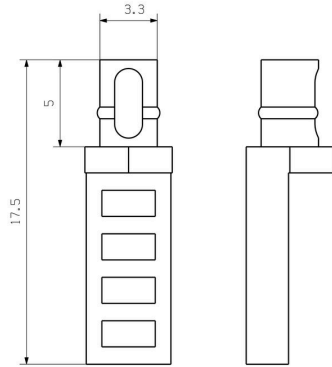
**HDC HA 3/4 HQ5 PUSHIN CP**

**Weidmüller Interface GmbH & Co. KG**  
Klingenbergstraße 26  
D-32758 Detmold  
Germany

[www.weidmueller.com](http://www.weidmueller.com)

**Dessins**

**Dessin**



**Dessin**

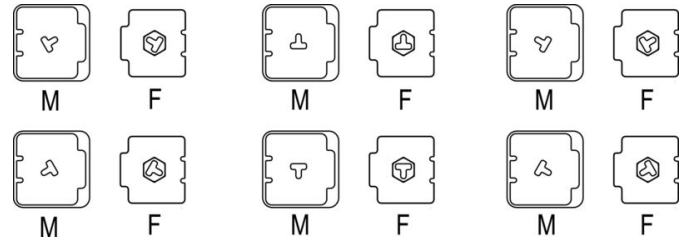


Schéma de codage

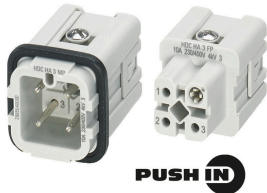
## HDC HA 3/4 HQ5 PUSHIN CP

**Weidmüller Interface GmbH & Co. KG**  
 Klingenbergstraße 26  
 D-32758 Detmold  
 Germany

www.weidmueller.com

### Accessoires

#### à 3 pôles



La technologie de raccordement PUSH IN est une technologie à raccordement direct. Le conducteur prétraité peut être enfiché directement dans le niveau de raccordement du conducteur sans aide supplémentaire.

Nombre de pôles : 4 - 48

Courant nominal : 10 A

Tension nominale 400 V

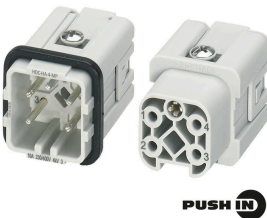
Tension nominale selon UL/CSA : 600 V

Technologie PUSH IN

#### Informations générales de commande

Type	HDC HA 3 FP	Version
Référence	<a href="#">2985550000</a>	CIE ,96 Connecteur enfichable, Femelle, 400 V, 10 A, Nombre de pôles: 3, PUSH IN avec actionneur, Taille de construction: 1
GTIN (EAN)	4099986848610	
Qté.	1 ST	
Type	HDC HA 3 MP	Version
Référence	<a href="#">2985540000</a>	CIE ,96 Connecteur enfichable, Mâle, 400 V, 10 A, Nombre de pôles: 3, PUSH IN avec actionneur, Taille de construction: 1
GTIN (EAN)	4099986848559	
Qté.	1 ST	

#### 4 pôles



La technologie de raccordement PUSH IN est une technologie à raccordement direct. Le conducteur prétraité peut être enfiché directement dans le niveau de raccordement du conducteur sans aide supplémentaire.

Nombre de pôles : 4 - 48

Courant nominal : 10 A

Tension nominale 400 V

Tension nominale selon UL/CSA : 600 V

Technologie PUSH IN

#### Informations générales de commande

Type	HDC HA 4 FP	Version
Référence	<a href="#">2985440000</a>	CIE ,96 Connecteur enfichable, Femelle, 400 V, 10 A, Nombre de pôles: 4, PUSH IN avec actionneur, Taille de construction: 1
GTIN (EAN)	4099986847699	
Qté.	1 ST	
Type	HDC HA 4 MP	Version
Référence	<a href="#">2985430000</a>	CIE ,96 Connecteur enfichable, Mâle, 400 V, 10 A, Nombre de pôles: 4, PUSH IN avec actionneur, Taille de construction: 1
GTIN (EAN)	4099986847682	
Qté.	1 ST	

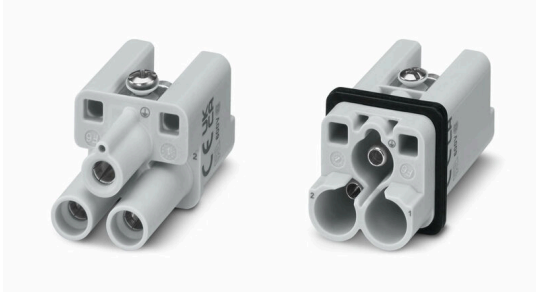
## HDC HA 3/4 HQ5 PUSHIN CP

**Weidmüller Interface GmbH & Co. KG**  
 Klingenbergstraße 26  
 D-32758 Detmold  
 Germany

www.weidmueller.com

## Accessoires

## 2 pôles

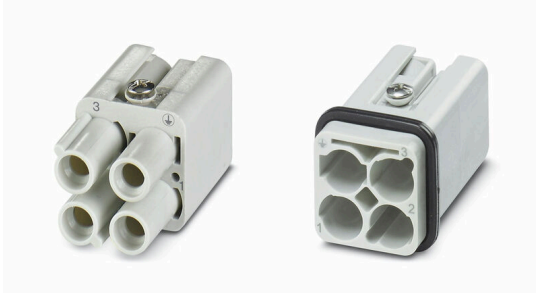


La série HQ – de petites dimensions et pourtant si grande. Les caractéristiques électriques parlent d'elles-mêmes. Le niveau de raccordement du fil est conçu pour une vis axiale. Cette technologie permet au conducteur d'être connecté sans outils spéciaux. Une simple clé à six pans suffit.

## Informations générales de commande

Type	HDC HQ 2 HV FAS	Version
Référence	<a href="#">3100770000</a>	CIE ,96 Connecteur enfichable, Femelle, 830 V, 40 A, Nombre de pôles: 2, Raccordement vissé axial, Taille de construction: 1
GTIN (EAN)	4099987 1402 18	
Qté.	1 ST	
Type	HDC HQ 2 HV MAS	Version
Référence	<a href="#">3100760000</a>	CIE ,96 Connecteur enfichable, Mâle, 830 V, 40 A, Nombre de pôles: 2, Raccordement vissé axial, Taille de construction: 1
GTIN (EAN)	4099987 1401 88	
Qté.	1 ST	
Type	HDC HQ 2 FAS	Version
Référence	<a href="#">3100750000</a>	CIE ,96 Connecteur enfichable, Femelle, 400 V, 40 A, Nombre de pôles: 2, Raccordement vissé axial, Taille de construction: 1
GTIN (EAN)	4099987 1401 71	
Qté.	1 ST	
Type	HDC HQ 2 MAS	Version
Référence	<a href="#">3100530000</a>	CIE ,96 Connecteur enfichable, Mâle, 400 V, 40 A, Nombre de pôles: 2, Raccordement vissé axial, Taille de construction: 1
GTIN (EAN)	4099987 1386 80	
Qté.	1 ST	
Type	HDC HQ 2 FC	Version
Référence	<a href="#">3103510000</a>	CIE ,96 Connecteur enfichable, Femelle, 400 V, 40 A, Nombre de pôles: 2, Contact à sertir, Taille de construction: 1
GTIN (EAN)	4099987 1512 38	
Qté.	1 ST	
Type	HDC HQ 2 MC	Version
Référence	<a href="#">3103500000</a>	CIE ,96 Connecteur enfichable, Mâle, 400 V, 40 A, Nombre de pôles: 2, Contact à sertir, Taille de construction: 1
GTIN (EAN)	4099987 1512 21	
Qté.	1 ST	

## à 3 pôles



La série HQ – de petites dimensions et pourtant si grande. Les caractéristiques électriques parlent d'elles-mêmes. Le niveau de raccordement du conducteur est conçu pour contacts à sertir. La méthode de raccordement à sertissage éprouvée est couramment utilisée depuis des décennies. Les contacts à sertir ne sont pas inclus dans la livraison des inserts.

## HDC HA 3/4 HQ5 PUSHIN CP

**Weidmüller Interface GmbH & Co. KG**  
 Klingenbergstraße 26  
 D-32758 Detmold  
 Germany

www.weidmuller.com

## Accessoires

## Informations générales de commande

Type	HDC HQ 3 FC	Version
Référence	<a href="#">3103530000</a>	CIE ,96 Connecteur enfichable, Femelle, 400 V, 40 A, Nombre de pôles: 3, Contact à sertir, Taille de construction: 1
GTIN (EAN)	4099987 151252	
Qté.	1 ST	
Type	HDC HQ 3 MC	Version
Référence	<a href="#">3103520000</a>	CIE ,96 Connecteur enfichable, Mâle, 400 V, 40 A, Nombre de pôles: 3, Contact à sertir, Taille de construction: 1
GTIN (EAN)	4099987 151245	
Qté.	1 ST	

## 4 pôles



La série HQ – de petites dimensions et pourtant si grande. Les caractéristiques électriques parlent d'elles-mêmes. Le niveau de raccordement du conducteur est conçu pour contacts à sertir. La méthode de raccordement à sertissage éprouvée est couramment utilisée depuis des décennies. Les contacts à sertir ne sont pas inclus dans la livraison des inserts.

## Informations générales de commande

Type	HDC HQ 4 MC	Version
Référence	<a href="#">3103540000</a>	CIE ,96 Connecteur enfichable, Mâle, 830 V, 40 A, Nombre de pôles: 4, Contact à sertir, Taille de construction: 1
GTIN (EAN)	4099987 151283	
Qté.	1 ST	

## 5 pôles



Une puissance étonnante pour une si petite unité. Les caractéristiques électriques parlent d'elles-mêmes. Les fameux contacts à sertir HE peuvent également être utilisés ici.

Nombre de pôles : 5 (+PE)

Courant nominal : 16 A

Tension nominale : 250 V

Tension nominale selon UL/CSA : 600 V AC/DC

## Informations générales de commande

Type	HDC HQ 5 FC	Version
Référence	<a href="#">1912460000</a>	CIE ,96 Connecteur enfichable, Femelle, 230 V, 20 A, Nombre de pôles: 5, Raccordement à sertir, Taille de construction: 1
GTIN (EAN)	4032248542055	
Qté.	1 ST	
Type	HDC HQ 5 MC	Version
Référence	<a href="#">1912440000</a>	CIE ,96 Connecteur enfichable, Mâle, 230 V, 20 A, Nombre de pôles: 5, Raccordement à sertir, Taille de construction: 1
GTIN (EAN)	4032248542031	
Qté.	1 ST	