

## CRIKIT P 24VDC 2CO L/D/PB

**Weidmüller Interface GmbH & Co. KG**  
Klingenbergstraße 26  
D-32758 Detmold  
Germany

www.weidmueller.com



Embases relais avec raccordement PUSH IN pour un montage rapide

### Informations générales de commande

Version	CUBESERIES, Nombre des contacts: 2, Inverseur AgNi, Tension nominale: 24 V DC, Courant permanent: 8 A, PUSH IN, Levier de forçage disponible: Oui
Référence	<a href="#">3137390000</a>
Type	CRIKIT P 24VDC 2CO L/D/PB
GTIN (EAN)	4099987361859
Qté.	10 Pièce

## CRIKIT P 24VDC 2CO L/D/PB

Weidmüller Interface GmbH & Co. KG  
Klingenbergstraße 26  
D-32758 Detmold  
Germany

www.weidmueller.com

## Caractéristiques techniques

## Agréments

Agréments



ROHS Conforme

## Dimensions et poids

Profondeur	72.5 mm	Profondeur (pouces)	2.8543 inch
Hauteur	97 mm	Hauteur (pouces)	3.8189 inch
Largeur	15.9 mm	Largeur (pouces)	0.626 inch
Poids net	67 g		

## Températures

Température de stockage	Température ambiante	-40 °C...70 °C
Température de fonctionnement		

## Conformité environnementale du produit

Statut de conformité RoHS	Conforme sans exemption
REACH SVHC	Pas de SVHC au-dessus de 0,1 % en poids

## Classifications

ETIM 8.0	EC001437	ETIM 9.0	EC001437
ETIM 10.0	EC001437	ECLASS 14.0	27-37-16-01
ECLASS 15.0	27-37-16-01		

## Côté commande

Tension nominale	24 V DC	Courant nominal DC	23,5 mA
Puissance nominale	565 mW	Résistance de bobine	1440 Ω ± 10 %
Indicateur d'état	LED verte	Circuit de protection	Diode de roue libre
Tension de bobine du relais de rechange Non s'écartant de la tension nominale de commande		Tension de bobine du relais de rechange	24 V DC

## Côté charge

Tension de commutation nominale	250 V AC	Courant permanent	8 A
Fréquence de commutation max. à charge nominale	0.1 Hz	Tension de commutation AC, max.	250 V
Tension de commutation DC, max.	250 V	Puissance de commutation AC (résistif), max.	2000 VA
Puissance de commutation DC (résistif), max.	192 W @ 24 V	Retard à la mise s. tension	≤ 15 ms
Retard à la coupure	≤ 8 ms	Type de contact	2 CO contact (AgNi)
Durée de vie mécanique	3 x 10 <sup>7</sup> manœuvres, 5 x 10 <sup>7</sup> manœuvres	Puissance min. de commutation	10 mA @ 12 V, 100 mA @ 5 V

## Caractéristiques générales

Altitude de service	≤ 2000 m, au-dessus du niveau de la mer
Barrette de liaison équipée	TS 35
Levier de forçage disponible	Oui

Date de création 04.03.2026 07:29:55 MEZ

Niveau du catalogue / Dessins

## CRIKIT P 24VDC 2CO L/D/PB

**Weidmüller Interface GmbH & Co. KG**  
 Klingenbergstraße 26  
 D-32758 Detmold  
 Germany

www.weidmueller.com

## Caractéristiques techniques

Version du levier de forçage	Bouton de test verrouillable, B		Bouton de test momentané
Indicateur de position du commutateur mécanique	Oui		
Couleur	noir		
Composant de classe d'inflammabilité UL94	Composante .	Étui	
	Classe d'inflammabilité UL94 .	V-0	
	Composante .	Protection du relais	
	Classe d'inflammabilité UL94 .	V-2	

### Coordination de l'isolation

Catégorie de surtension	II	Rigidité de tension côté commande - côté charge	5 kVeff / 1 min
Rigidité diélectrique des contacts voisins	3 KVeFF / 1 min.	Tenue en tension par rapport au rail profilé	4 kVeff / 1 min.
Tension de tenue au choc	4 kV (1,2/50 µs)	Degré de protection	IP20

### Caractéristiques de raccordement

Technique de raccordement de conducteurs	PUSH IN	Longueur de dénudage, raccordement nominal	8 mm
Sections de raccordement, raccordement nominal	1.5 mm <sup>2</sup>	Plage de serrage, min.	0.5 mm <sup>2</sup>
Plage de serrage, max.	1.5 mm <sup>2</sup>	Section de raccordement du conducteur, min.	0.5 mm <sup>2</sup>
Section de raccordement du conducteur, 1.5 mm <sup>2</sup> max.		Section de raccordement du conducteur, AWG 20 rigide, min. (AWG)	
Section de raccordement du conducteur, AWG 16 rigide, max. (AWG)		Section de raccordement du conducteur, 1.5 mm <sup>2</sup> souple, embout (DIN 46228-1), max.	
Dimension de la lame	0,6 x 3,5 mm		

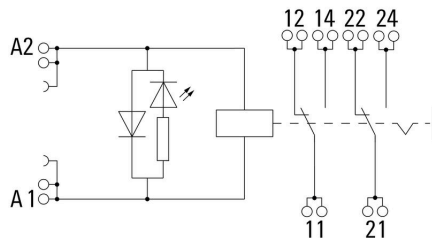
## CRIKIT P 24VDC 2CO L/D/PB

**Weidmüller Interface GmbH & Co. KG**  
 Klingenbergstraße 26  
 D-32758 Detmold  
 Germany

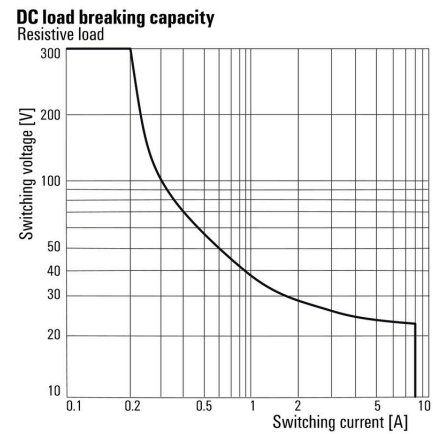
www.weidmueller.com

### Dessins

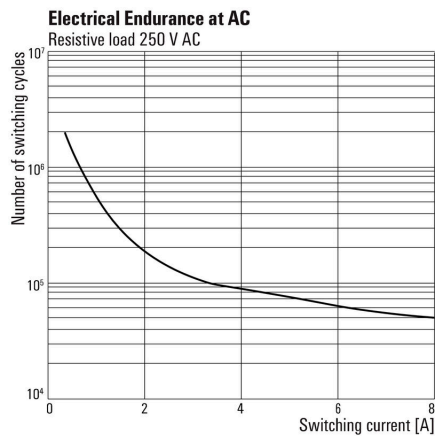
#### Schéma



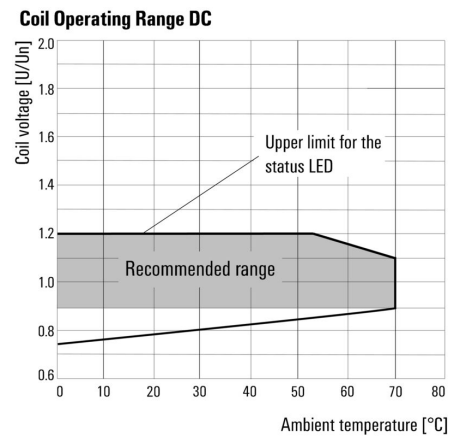
#### Graph



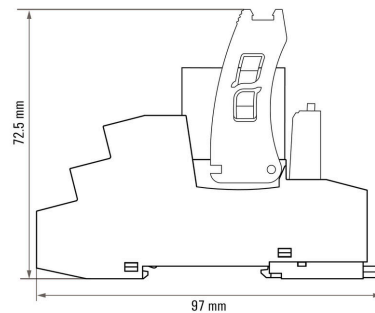
#### Graph



#### Graph



#### Dimensional drawing





## CRIKIT P 24VDC 2CO L/D/PB

**Weidmüller Interface GmbH & Co. KG**  
 Klingenbergstraße 26  
 D-32758 Detmold  
 Germany

www.weidmueller.com

## Accessoires

## Tournevis droit



Tournevis isolé VDE pour vis tête fendue, SDI DIN 7437, ISO 2380/2, empreinte selon DIN 5264, ISO 2380/1, poignée SoftFinish

## Informations générales de commande

Type	SDIS 0.6X3.5X100	Version	
Référence	<a href="#">2749810000</a>	Tournevis, Largeur de la lame (B): 3.5 mm, longueur de la lame: 100 mm, Epaisseur de la lame (A): 0.6 mm	
GTIN (EAN)	4050118897012		
Qté.	1 ST		

## Vierge



MultiFit est le système de repérage de Weidmüller employé pour d'autres fabricants de bornes. Comme le Dekafix de Weidmüller, les repérages MultiFit sont livrés imprimés et prêts à l'emploi (impression standard). Lors de la première utilisation du MultiFit, nous recommandons de faire un test avec des échantillons de repères sur les bornes utilisées.

- Un repère unique adapté à différentes marques de blocs de jonction
- Repères prêts à l'emploi avec impression en standard
- Marqueurs vierges pour l'impression avec le PrintJet CONNECT ou le Plotter
- Fourniture de repères imprimés personnalisés conformément aux données CAO ou aux demandes du client
- Un système de marquage pour toutes les applications. Pour impression personnalisée : Veuillez nous envoyer un fichier dans le format de notre logiciel de repérage M-Print PRO ou M-Print PRO Online (sans installation) pour vos spécifications de repérage.

## Informations générales de commande

Type	MF 10/10 MC NE WS	Version	
Référence	<a href="#">1856760000</a>	MultiFit, Terminal marker, 10 x 10 mm, Pas en mm (P): 10.00	
GTIN (EAN)	4032248401031	Phoenix, Entrelec, blanc	
Qté.	200 ST		
Type	MF 10/5 MC NE WS	Version	
Référence	<a href="#">1677160000</a>	MultiFit, Terminal marker, 10 x 5 mm, Pas en mm (P): 5.00 Phoenix,	
GTIN (EAN)	4008190475505	Wieland, Legrand, Télémécanique, Entrelec, blanc	
Qté.	600 ST		
Type	MF 10/6 MC NE WS	Version	
Référence	<a href="#">1677220000</a>	MultiFit, Terminal marker, 10 x 6 mm, Pas en mm (P): 6.00 Phoenix,	
GTIN (EAN)	4008190475529	Wieland, Legrand, Télémécanique, Entrelec, blanc	
Qté.	600 ST		

## CRIKIT P 24VDC 2CO L/D/PB

**Weidmüller Interface GmbH & Co. KG**  
 Klingenbergstraße 26  
 D-32758 Detmold  
 Germany

www.weidmueller.com

## Accessoires

Type	MF 10/8 MC NE WS	Version	
Référence	<a href="#">1868440000</a>	MultiFit, Terminal marker, 10 x 8 mm, Pas en mm (P): 8.00 Phoenix,	
GTIN (EAN)	4032248440023	Entrelec, blanc	
Qté.	350 ST		

### MultiFit



#### MultiMark MultiFit

Pour les connecteurs de la concurrence.

La surface extérieure élastique permet une installation facile.

Ce matériau spécial permet l'étirement des bandes pour prendre en compte les légères variations d'écartement, notamment dans le cas de blocs de jonction longs.

Une résolution d'impression de 300 dpi offre également une très bonne lisibilité. Vos avantages avec MultiMark

- Compatible avec les blocs de jonction modulaires Weidmüller
- Maintien ferme et impression durable
- Les bandes continues permettent de gagner du temps à l'installation
- Montage facile grâce à un matériau composite innovant
- Large libellés pour une lisibilité optimale
- Grande flexibilité grâce à l'indépendance vis-à-vis du fabricant
- Firm hold and durable printing
- Continuous strips save installation time
- Easy mounting thanks to an innovative composite material
- Large label field for optimal legibility
- High flexibility thanks to manufacturer independence
- ] • Firm hold and durable printing
- Continuous strips save installation time
- Easy mounting thanks to an innovative composite material
- Large label field for optimal legibility
- High flexibility thanks to manufacturer independence

### Informations générales de commande

Type	MF 10/10 MM WS	Version	
Référence	<a href="#">2886000000</a>	Terminal marker, 10 x 10 mm, blanc	
GTIN (EAN)	4064675854609		
Qté.	300 ST		
Type	MF 10/12 MM WS	Version	
Référence	<a href="#">2886010000</a>	Terminal marker, 10 x 12 mm, blanc	
GTIN (EAN)	4064675854616		
Qté.	250 ST		
Type	MF 10/3.5 MM WS	Version	
Référence	<a href="#">2885970000</a>	Terminal marker, 10 x 3.5 mm, Pas en mm (P): 3.50 blanc	
GTIN (EAN)	4064675854579		
Qté.	850 ST		
Type	MF 10/4.2 MM WS	Version	
Référence	<a href="#">2885980000</a>	Terminal marker, 10 x 4.2 mm, Pas en mm (P): 4.20 blanc	
GTIN (EAN)	4064675854586		
Qté.	750 ST		

## CRIKIT P 24VDC 2CO L/D/PB

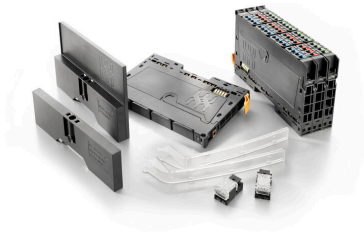
**Weidmüller Interface GmbH & Co. KG**  
 Klingenbergstraße 26  
 D-32758 Detmold  
 Germany

www.weidmueller.com

### Accessoires

Type	MF 10/5 MM WS	Version
Référence	<a href="#">2519170000</a>	Terminal marker, 10 x 5 mm, blanc
GTIN (EAN)	4050118531190	
Qté.	600 ST	
Type	MF 10/6 MM WS	Version
Référence	<a href="#">2519180000</a>	Terminal marker, 10 x 6 mm, blanc
GTIN (EAN)	4050118531404	
Qté.	500 ST	
Type	MF 10/7.6 MM WS	Version
Référence	<a href="#">2885990000</a>	Terminal marker, 10 x 7.6 mm, Pas en mm (P): 7.60 blanc
GTIN (EAN)	4064675854593	
Qté.	400 ST	
Type	MF 10/8 MM WS	Version
Référence	<a href="#">2519190000</a>	Terminal marker, 10 x 8 mm, blanc
GTIN (EAN)	4050118531411	
Qté.	400 ST	

### Accessoires



#### Accessoires système

Découvrez une large gamme d'accessoires pour votre système u-remote - le complément idéal pour rendre vos applications encore plus efficaces et flexibles.

### Informations générales de commande

Type	UR20-EBK-ACC	Version
Référence	<a href="#">1346610000</a>	End bracket, ,
GTIN (EAN)	4050118151596	
Qté.	5 ST	