

## HDC HA 10 MP

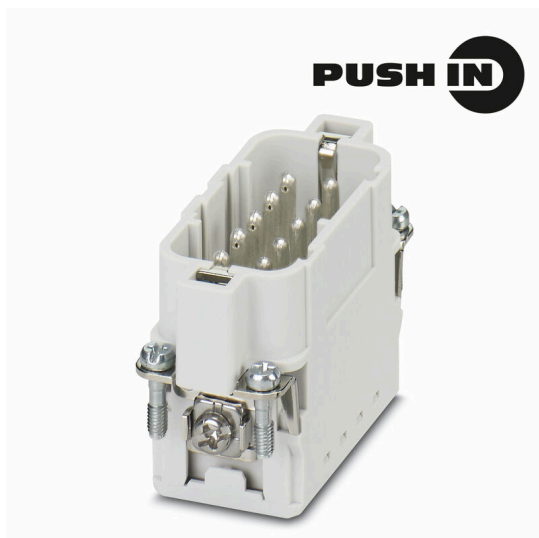
**Weidmüller Interface GmbH & Co. KG**

Klingenbergstraße 26

D-32758 Detmold

Germany

[www.weidmueller.com](http://www.weidmueller.com)



La technologie de raccordement PUSH IN est une technologie à raccordement direct. Le conducteur prétraité peut être enfiché directement dans le niveau de raccordement du conducteur sans aide supplémentaire.

Nombre de pôles : 4 - 48

Courant nominal : 10 A

Tension nominale 400 V

Tension nominale selon UL/CSA : 600 V

Technologie PUSH IN

### Informations générales de commande

Version	CIE ,96 Connecteur enfichable, Mâle, 250 V, 16 A, Nombre de pôles: 10, PUSH IN avec actionneur, Taille de construction: 2
Référence	<a href="#">3124530000</a>
Type	HDC HA 10 MP
GTIN (EAN)	4099987277525
Qté.	1 Pièce

## HDC HA 10 MP

Weidmüller Interface GmbH &amp; Co. KG

Klingenbergstraße 26

D-32758 Detmold

Germany

www.weidmueller.com

## Caractéristiques techniques

## Agréments

Agréments



ROHS	Conforme
UL File Number Search	<a href="#">Site Web UL</a>
Certificat N° (UR)	E92202
Certificat N° (cURus)	E310075

## Dimensions et poids

Profondeur	14.6 mm	Profondeur (pouces)	0.5748 inch
Hauteur	35 mm	Hauteur (pouces)	1.378 inch
Largeur	23 mm	Largeur (pouces)	0.9055 inch
Longueur	55.4 mm	Longueur (pouces)	2.1811 inch
Poids net	12.78 g		

## Températures

Température limite -40 °C ... 125 °C

## Conformité environnementale du produit

Statut de conformité RoHS	Conforme sans exemption	
REACH SVHC	Pas de SVHC au-dessus de 0,1 % en poids	
Résistance aux agents chimiques	Substance	Acétone
	Résistance aux agents chimiques	Résistant
	Substance	Ammoniac, aqueuse
	Résistance aux agents chimiques	Résistant sous condition
	Substance	Essence
	Résistance aux agents chimiques	Résistant
	Substance	Benzène
	Résistance aux agents chimiques	Résistant
	Substance	Carburant diesel
	Résistance aux agents chimiques	Résistant sous condition
	Substance	Acide acétique, concentré
	Résistance aux agents chimiques	Résistant
	Substance	Hydroxyde de potassium
	Résistance aux agents chimiques	Résistant sous condition
	Substance	Méthanol
	Résistance aux agents chimiques	Résistant sous condition
Substance	Huile moteur	
Résistance aux agents chimiques	Résistant sous condition	
Substance	Soude, diluée	
Résistance aux agents chimiques	Résistant	
Substance	Hydrochlorofluorocarbures	
Résistance aux agents chimiques	Résistant sous condition	
Substance	Utilisation en extérieur	
Résistance aux agents chimiques	Résistant sous condition	

## Classifications

ETIM 8.0	EC000438	ETIM 9.0	EC000438
ETIM 10.0	EC000438	ECLASS 14.0	27-44-02-05
ECLASS 15.0	27-44-02-05		

Date de création 24.03.2026 12:02:34 MEZ

Niveau du catalogue / Dessins

## HDC HA 10 MP

Weidmüller Interface GmbH &amp; Co. KG

Klingenbergstraße 26

D-32758 Detmold

Germany

www.weidmueller.com

## Caractéristiques techniques

## Caractéristiques générales

Nombre de pôles	10	Cycles d'enfichage Ag	≥ 500
Cycles d'enfichage Au	≥ 500	Cycles d'enfichage Sn	≥ 500
Type de raccordement	PUSH IN avec actionneur	Taille de construction	2
Classe d'inflammabilité selon UL 94	V-0	Couleur	Gris clair
Matériau isolant	PC	Couple de serrage, max., raccordement PE	1 Nm
Cycles d'enfichage	≥ 500	Type	Mâle
Catégorie de surtension	III	Degré de pollution	3
Couple de serrage, min., raccordement PE	0.5 Nm	Matériau de base	Polycarbonate
Série	HA	Tension nominale (DIN EN 61984)	250 V
Tension de choc nominale (DIN EN 61984)	4 kV	Courant nominal (DIN EN 61984)	16 A
Sans halogène	false	BG	2
Nombre de contacts de signaux	0	Nombres de contacts de puissance	10
Degré de protection	IP20		

## Dimensions

Largeur	23 mm	Longueur support	55.4 mm
---------	-------	------------------	---------

## Caractéristiques de raccordement PE

Type de raccordement PE	Raccordement PUSH IN	Couple de serrage, max., raccordement PE	1 Nm
Couple de serrage, min., raccordement PE	0.5 Nm		

## Contact puissance

Couple de serrage, contact puissance, max.	1 Nm		
Couple de serrage, contact puissance, min.	0.7 Nm		
Tension nominale (DIN EN 61984) contact de puissance	250 V		
Couple de serrage, max. selon le diamètre du câble	Section de raccordement du conducteur, min.	0.14 mm <sup>2</sup>	
	Section de raccordement du conducteur, max.	2.5 mm <sup>2</sup>	
	Couple de serrage, max.	1 Nm	
Longueur de dénudage selon le diamètre du câble	Longueur de dénudage	8.00 mm	

## Contact signal

Tension de choc nominale (DIN EN 61984), contact signal	4 kV		
---	------	--	--

## Version

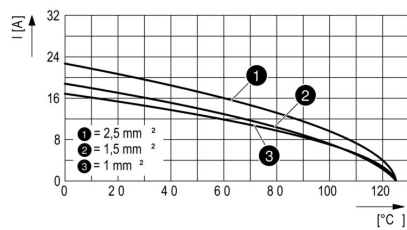
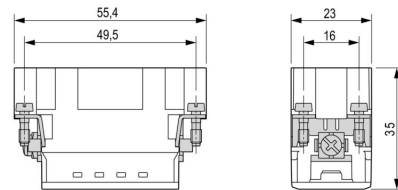
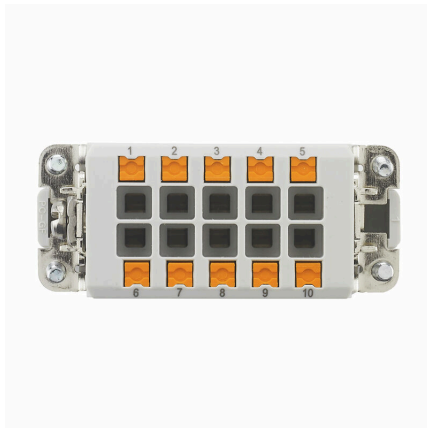
Section de raccordement du conducteur, AWG max.	AWG 26	Longueur de dénudage, raccordement nominal	8 mm
Type de raccordement	PUSH IN avec actionneur	Taille de construction	2
Section de raccordement du conducteur, AWG min.	AWG 14	Section de raccordement du conducteur, max.	0.14 mm <sup>2</sup>
Section de raccordement du conducteur, min.	2.5 mm <sup>2</sup>	Matériau de base	Polycarbonate
BG	2		

## HDC HA 10 MP

**Weidmüller Interface GmbH & Co. KG**  
Klingenbergstraße 26  
D-32758 Detmold  
Germany

## Dessins

[www.weidmueller.com](http://www.weidmueller.com)



## HDC HA 10 MP

**Weidmüller Interface GmbH & Co. KG**  
Klingenbergstraße 26  
D-32758 Detmold  
Germany

## Accessoires

[www.weidmueller.com](http://www.weidmueller.com)

### DSTV



Nous proposons différents accessoires pour nos inserts.  
Ainsi que des codages pour les inserts.

### Informations générales de commande

Type	DSTV COST4	Version	
Référence	<a href="#">1471300000</a>	Connecteurs industriels étanches, Accessoires, Système de codage	
GTIN (EAN)	4008190017354		
Qté.	100 ST		
Type	DSTV COBU5	Version	
Référence	<a href="#">1471500000</a>	Connecteurs industriels étanches, Accessoires, Élément de codage	
GTIN (EAN)	4008190178543		
Qté.	100 ST		