

VPU AC I BS60 3 R 300/12.5 LCF**Weidmüller Interface GmbH & Co. KG**

Klingenbergstraße 26

D-32758 Detmold

Germany

www.weidmueller.com

Le VARITECTOR PU AC BS60 protège de manière fiable les composants électroniques et les appareils dans des armoires de distribution plus grandes. Il est encliqueté sur des systèmes de barrette de liaison de 60 mm sans outils et offre une protection contre la foudre et la surtension enfichable conforme à la norme CEI/EN 61643-11. Les appareils à prise de raccordement mâle des types I+II+III et II+III sont valables pour les types de réseau TN-C, TN-S et TT. Les composants sont disponibles en version sans courant de fuite ou en version avec fusible intégré.

Informations générales de commande

| | |
|------------|--|
| Version | Protection contre la surtension, Protection surtension, Basse tension, Sans courant de fuite, TN-C |
| Référence | 3115260000 |
| Type | VPU AC I BS60 3 R 300/12.5 LCF |
| GTIN (EAN) | 4099987206945 |
| Qté. | 1 Pièce |

VPU AC I BS60 3 R 300/12.5 LCF

Weidmüller Interface GmbH & Co. KG

Klingenbergstraße 26

D-32758 Detmold

Germany

www.weidmueller.com

Technical data

Agréments

| | |
|------|----------|
| ROHS | Conforme |
|------|----------|

Dimensions et poids

| | | | |
|------------|----------|---------------------|-------------|
| Profondeur | 123.3 mm | Profondeur (pouces) | 4.8543 inch |
| Hauteur | 244.5 mm | Hauteur (pouces) | 9.626 inch |
| Largeur | 36 mm | Largeur (pouces) | 1.4173 inch |
| Poids net | 656 g | | |

Températures

| | | | |
|-------------------------------|----------------|----------------------|--------------------------|
| Température de stockage | -40 °C...85 °C | Température ambiante | ...85 °C |
| Température de fonctionnement | -40 °C...85 °C | Humidité | 5 - 95 % d'humidité rel. |

Conformité environnementale du produit

| | |
|---------------------------|---|
| Statut de conformité RoHS | Conforme sans exemption |
| REACH SVHC | Pas de SVHC au-dessus de 0,1 % en poids |

Classifications

| | | | |
|-------------|-------------|-------------|-------------|
| ETIM 8.0 | EC001457 | ETIM 9.0 | EC001457 |
| ETIM 10.0 | EC001457 | ECLASS 14.0 | 27-17-12-04 |
| ECLASS 15.0 | 27-17-12-04 | | |

Caractéristiques nominales CEI / EN

| | | | |
|--|---|---|---|
| Nombre de pôles | 3 | Tension de choc combiné UOC | 6 kV |
| Courant de fuite à Un | 1 µA | Contact de signalisation | 250 V 1A 1CO |
| Tension nominale (AC) | 230 V | Réseau basse tension | TN-C |
| Type de tension | AC | Surtension temporaire - TOV | 442 V |
| Protection par fusible | Aucun fusible nécessaire ≤ 315 A gG | Temps de réponse / temps de réaction | ≤ 25 ns |
| Plage de fréquence, max. | 60 Hz | Plage de fréquence, min. | 50 Hz |
| Adapté pour | Installation comptage (sans courant de fuite) | Normes | IEC 61643-11, EN 61643-11 |
| Courant de foudre de test limp(10/350 µs) (L-PE) | 12.5 kA | Classe d'exigence selon EN 61643-11 | T1, T2 |
| Classe d'exigence selon CEI 61643-11 | Type I, Type II | Tension permanente maximum, Uc (AC) | 300 V |
| Tension de réseau | 230 V / 400 V | Coordination énergétique | Type I, Type II, Type III |
| Courant de fuite In (8/20 µs) fil-PE | 20 kA | Courant de décharge I _{max} (8/20 µs) fil-PE | 65 kA |
| Niveau de protection Up à IN (L/N-PE) | ≤ 1.5 kV | Courant de court-circuit ISCCR | 25 kA |
| Courant de décharge (type III) | 3 kA | Capacité de coupure du courant résiduel | Non disponible, pour des raisons techniques |
| Fusible amont intégré | Non | Courant du conducteur de protection IPE | 5 µA |

Caractéristiques de raccordement télésignalisation

| | | |
|--|----------------------|---|
| Section de raccordement du conducteur, 0.25 mm ² rigide, min. | Longueur de dénudage | 10 mm |
| Type de raccordement | PUSH IN | Section de raccordement du conducteur, 1.5 mm ² rigide, max. |
| Couple de serrage max. | 0.4 Nm | |

VPU AC I BS60 3 R 300/12.5 LCF

Weidmüller Interface GmbH & Co. KG

Klingenbergstraße 26

D-32758 Detmold

Germany

www.weidmueller.com

Technical data

Caractéristiques générales

| | | | |
|-----------------------------|---|---------------------|---|
| Affichage fonction optique | verte = OK ; rouge = parafoudre défectueux - le remplacer | Version | Protection surtension, Basse tension, Sans courant de fuite |
| Forme | Boîtiers d'installation ; 2 TE, Insta IP20 | Couleur | noir, Orange |
| Adapté pour | Installation comptage (sans courant de fuite) | Degré de protection | IP20 en condition installée |
| Barrette de liaison équipée | Barrette de liaison | Altitude de service | ≤ 4000 m |

Coordination de l'isolation selon EN 50178

| | | | |
|-------------------------|----------------|--------------------|---|
| Catégorie de surtension | I, II, III, IV | Degré de pollution | 2 |
|-------------------------|----------------|--------------------|---|

Caractéristiques de raccordement

| | | | |
|---|--------------------|---|--------------------|
| Longueur de dénudage | 18 mm | Technique de raccordement de conducteurs | Raccordement vissé |
| Type de raccordement | Raccordement vissé | Longueur de dénudage, raccordement nominal | 18 mm |
| Couple de serrage, min. | 2 Nm | Couple de serrage, max. | 4,5 Nm |
| Sections de raccordement, raccordement nominal | 16 mm ² | Plage de serrage, min. | 6 mm ² |
| Plage de serrage, max. | 35 mm ² | Section de raccordement du conducteur, 16 mm ² min. | |
| Section de raccordement du conducteur, 35 mm ² max. | | Section de raccordement du conducteur, 16 mm ² souple, min. | |
| Section de raccordement du conducteur, 25 mm ² souple, max. | | Section de raccordement, semi-rigide, 16 mm ² min. | |
| Section de raccordement, semi-rigide, 35 mm ² max. | | | |

Caractéristiques électriques

| | |
|-----------------|----|
| Type de tension | AC |
|-----------------|----|

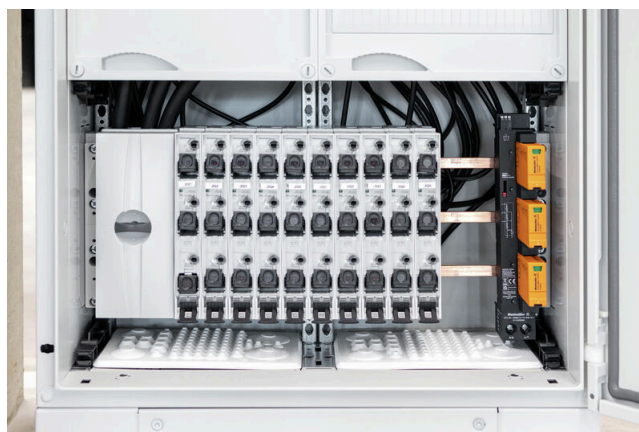
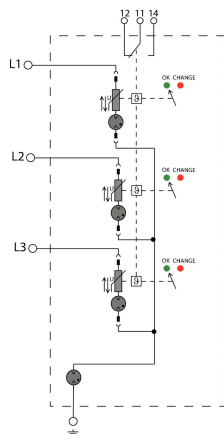
Généralités

| | | | |
|-----------------|--------------|---------------------|-----------------------------|
| Nombre de pôles | 3 | Degré de protection | IP20 en condition installée |
| Couleur | noir, Orange | | |

Garantie

| | |
|---------|-------|
| Période | 5 ans |
|---------|-------|

Drawings



VPU AC I BS60 3 R 300/12.5 LCF**Weidmüller Interface GmbH & Co. KG**

Klingenbergstraße 26

D-32758 Detmold

Germany

www.weidmueller.com**Accessories****Tournevis cruciforme, type Phillips**

Tournevis cruciforme isolé VDE, type Phillips, SDIK PH DIN 7438, ISO 8764/2-PH, emmanchement selon ISO 8764-PH, poignée SoftFinish

Informations générales de commande

| | | |
|------------|----------------------------|--|
| Type | SDIK PH1 X 80 | Version |
| Référence | 2749890000 | Tournevis, Largeur de la lame (B): 1 mm, 80 mm, Epaisseur de la lame |
| GTIN (EAN) | 4050118897098 | (A): 1 |
| Qté. | 1 ST | |

Tournevis droit

Tournevis isolé VDE pour vis tête fendue, SDI DIN 7437, ISO 2380/2, empreinte selon DIN 5264, ISO 2380/1, poignée SoftFinish

Informations générales de commande

| | | |
|------------|----------------------------|---|
| Type | SDIS 1.0X5.5X125 | Version |
| Référence | 2749850000 | Tournevis, Largeur de la lame (B): 5.5 mm, longueur de la lame: 125 |
| GTIN (EAN) | 4050118897050 | mm, Epaisseur de la lame (A): 1 mm |
| Qté. | 1 ST | |

VPU AC I BS60 3 R 300/12.5 LCF

Weidmüller Interface GmbH & Co. KG

Klingenbergstraße 26

D-32758 Detmold

Germany

www.weidmueller.com

Accessories

Vierge



ESG est le repère éprouvé au format MultiCard destiné à de nombreux appareils connus. Il en résulte un repérage de haute qualité avec un excellent contraste.

Différents types sont disponibles pour les appareils de fabricants tels que Siemens, ABB, Beckhoff, etc.

Les avantages en un coup d'œil :

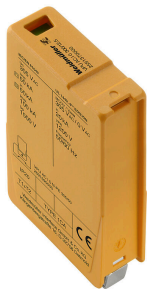
- Étiquettes pour utilisation universelle ; encliquetables ou autocollantes selon le type
- Pour les appareils installés en série, tels que par ex. les disjoncteurs automatiques, nous proposons des repérages ESG à encliqueter sur un support de plaquettes.
- Impression individuelle en qualité laser suivant les spécifications

Pour impression personnalisée : Veuillez nous envoyer un fichier dans le format de notre logiciel de repérage M-Print PRO ou M-Print PRO Online (sans installation) pour vos spécifications de repérage.

Informations générales de commande

| | | |
|------------|----------------------------|--|
| Type | ESG 6/15 K MC NE WS | Version |
| Référence | 1880100000 | ESG, Repérage d'équipements et appareillages x 15 mm, PA |
| GTIN (EAN) | 4032248478781 | 66, Couleur: blanc, autoadhésif |
| Qté. | 200 ST | |

Parafoudre de rechange



In the event of a defective arrester, you can easily reorder this spare arrester, replace the defective arrester and thus restore protection.

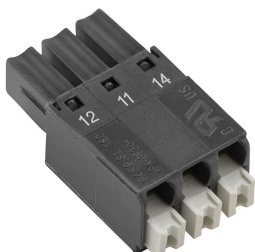
Informations générales de commande

| | | |
|------------|----------------------------|----------------------------------|
| Type | VPU AC I 0 300/12.5 | Version |
| Référence | 2591370000 | Spare arrester, Surge protection |
| GTIN (EAN) | 4050118599565 | |
| Qté. | 1 ST | |

VPU AC I BS60 3 R 300/12.5 LCF

Weidmüller Interface GmbH & Co. KG
Klingenbergstraße 26
D-32758 Detmold
Germany

www.weidmueller.com

Accessories**Série VPU**

De nombreux accessoires complètent la gamme de produit

Informations générales de commande

| | | |
|------------|----------------------------|---------|
| Type | VPU LOCKING CLIP L | Version |
| Référence | 2735070000 | |
| GTIN (EAN) | 4050118816402 | |
| Qté. | 10 ST | |
| Type | PLUG VPU AC | Version |
| Référence | 2855300000 | |
| GTIN (EAN) | 4064675533283 | |
| Qté. | 10 ST | |