

HDMI A S1H 2.0N1 RL**Weidmüller Interface GmbH & Co. KG**

Klingenbergstraße 26

D-32758 Detmold

Germany

www.weidmueller.com



Douilles enfichables HDMI pour circuit imprimé - technique de raccordement fiable pour vos projets électroniques

Les douilles enfichables HDMI de Weidmüller offrent une solution de haute qualité pour la transmission de signaux vidéo, audio et Ethernet (HEC) dans les applications industrielles

Caractéristiques et avantages :

- Forme boîtier compacte : idéale pour les formes boîtier de circuit imprimé permettant de gagner de la place grâce à diverses orientations de sortie
- Taux de transmission de données élevé : prend en charge les résolutions HDMI 2.0 et 4K et l'Ethernet jusqu'à 100 Mbit/s
- Intégration facile : la forme boîtier standardisée facilite le montage et l'intégration dans l'appareil
- Protection CEM : protection fiable contre l'influence des interférences pour une transmission de données propre
- Parfaitement adapté au traitement dans les process automatisés SMT grâce à l'emballage Tape-on-Reel
- Durabilité : la forme boîtier robuste assure la fiabilité dans les milieux exigeants

Informations générales de commande

Version	, HDMI 2.0, Connecteur femelle, Raccordement soudé SMD, 90°, Cycles d'enfichage: ≥ 10000, Nombre de pôles: 19, LCP, Or sur nickel, Bobine
Référence	3107650000
Type	HDMI A S1H 2.0N1 RL
GTIN (EAN)	4099987174541
Qté.	3000 Pièce
Emballage	Bobine

HDMI A S1H 2.0N1 RL

Weidmüller Interface GmbH & Co. KG
Klingenbergstraße 26
D-32758 Detmold
Germany

www.weidmueller.com

Caractéristiques techniques

Agréments

ROHS	Conforme
------	----------

Dimensions et poids

Profondeur	11.55 mm	Profondeur (pouces)	0.4547 inch
Hauteur	6.18 mm	Hauteur (pouces)	0.2433 inch
Largeur	15 mm	Largeur (pouces)	0.5906 inch
Poids net	0 g		

Conformité environnementale du produit

Statut de conformité RoHS	Conforme sans exemption
REACH SVHC	Pas de SVHC au-dessus de 0,1 % en poids

Classifications

ETIM 8.0	EC002637	ETIM 9.0	EC002637
ETIM 10.0	EC002637	ECLASS 14.0	27-46-02-01
ECLASS 15.0	27-46-02-01		

Propriétés électriques

Rigidité diélectrique, contact - contact	500 V AC / 1 min	Résistance d'isolation	≥ 100 MΩ
Tension nominale	0.5 V		

Caractéristiques du système

Nombre de pôles	19	LED	Non
Montage sur le circuit imprimé	Raccordement soudé SMD	Pas en pouces (P)	0.020 "
Matériau de blindage	Alliage de cuivre	Blindage	Oui
Fermeture latérale, propriété	Brides à souder	Nombre de picots par pôle	1
Type de raccordement	Raccordement soudé	Pas en mm (P)	0.50 mm
Degré de protection	IP20	Cycles d'enfichage	≥ 10000
Angle de sortie	90°	Surface de blindage	nickelé
Languettes de blindage	aucun	Système de soudure	Soudure par refusion, Soudure manuelle

Données des matériaux

Matériau isolant	LCP	Couleur	noir
Tableau des couleurs (similaire)	RAL 9011	Résistance d'isolation	≥ 100 MΩ
Moisture Level (MSL)	1	Classe d'inflammabilité selon UL 94	V-0
Matériau de base du contact	Alliage de cuivre	Matériau des contacts	Alliage de cuivre
Surface du contact	Or sur nickel	Température de stockage, min.	-20 °C
Température de stockage, max.	65 °C	Température de fonctionnement, min.	-20 °C
Température de fonctionnement, max.	65 °C		

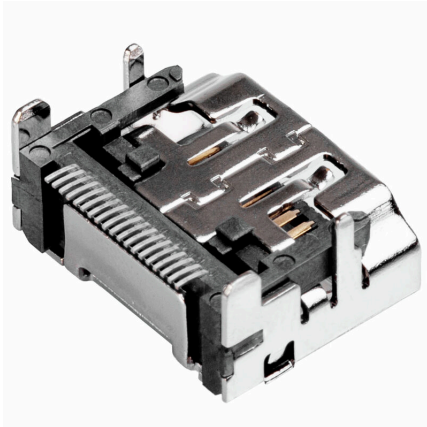
Emballage

Emballage	Bobine	Longueur VPE	0.00 mm
Largeur VPE	0.00 mm	Hauteur VPE	0.00 mm

Note importante

Remarques

Dessins

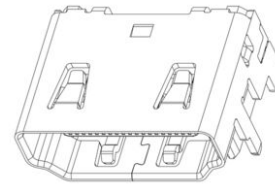
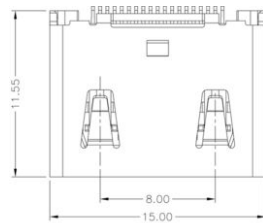


HDMI A S1H 2.0N1 RL

Weidmüller Interface GmbH & Co. KG
 Klingenbergstraße 26
 D-32758 Detmold
 Germany

Dessins

www.weidmueller.com



3D View

