

## HDC 16B ABU BP

**Weidmüller Interface GmbH & Co. KG**  
Klingenbergstraße 26  
D-32758 Detmold  
Germany

[www.weidmueller.com](http://www.weidmueller.com)



Les boîtiers en plastique sont particulièrement valables pour les applications où la résistance de métaux n'est pas suffisante. En outre, les boîtiers présentés ici sont plus légers et légèrement moins chers que les boîtiers en aluminium standard. Il peut donc être judicieux d'utiliser des boîtiers en plastique dans des applications où les matériaux n'ont pas besoin d'être aussi robustes. L'étanchéité est toujours de classe IP65.

### Informations générales de commande

Version	CIE ,96 boîtiers, Taille de construction: 6, Degré de protection: IP65, enfiché, Embase encastrée, Verrouillage latéral sur la partie inférieure, Pince de verrouillage latéral non remplaçable, Standard, Taille des entrées de câbles: none
Référence	<a href="#">3107150000</a>
Type	HDC 16B ABU BP
GTIN (EAN)	4099987172028
Qté.	1 Pièce

## HDC 16B ABU BP

Weidmüller Interface GmbH & Co. KG  
Klingenbergstraße 26  
D-32758 Detmold  
Germany

www.weidmueller.com

## Caractéristiques techniques

## Agréments

Agréments



ROHS Conforme

## Dimensions et poids

Profondeur	43 mm	Profondeur (pouces)	1.6929 inch
Hauteur	30.6 mm	Hauteur (pouces)	1.2047 inch
Largeur	113 mm	Largeur (pouces)	4.4488 inch
Longueur	113 mm	Longueur (pouces)	4.4488 inch
Poids net	99 g		

## Températures

Température limite -40 °C ... 125 °C

## Conformité environnementale du produit

Statut de conformité RoHS	Conforme avec exemption
Exemption RoHS (le cas échéant/ connue)	6c
REACH SVHC	Lead 7439-92-1
SCIP	d447edfa-0214-4f34-b5ba-82eae491b46a

## Classifications

ETIM 8.0	EC000437	ETIM 9.0	EC000437
ETIM 10.0	EC000437	ECLASS 14.0	27-44-02-02
ECLASS 15.0	27-44-02-02		

## Caractéristiques générales

Classe d'inflammabilité selon UL 94	V-0	Surface	non traité
Degré de protection	IP65, enfiché		

## Dimensions

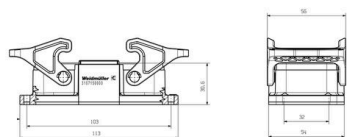
Entrée du câble Non

## Version

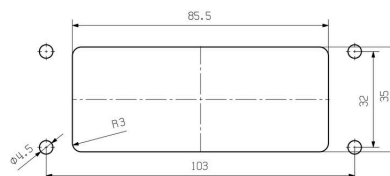
Presse-étoupes, nombre	0	Taille des entrées de câbles	none
Partie supérieure/sous-partie/Couvercle	Partie inférieure	Protection	sans couvercle
Nombre d'entrées de câble latéralement	0	Version boîtier	Embase encastrée
Version système de fermeture	Verrouillage latéral sur la partie inférieure, Pince de verrouillage latéral non remplaçable	Forme	Standard
Taille de construction	6	Entrée du câble	Non
Type	Embase (traversée)	Version étrier	Verrouillage transversal
Joint	NBR	Filetage (intérieur)	M 32
Couleur (RAL)	RAL 9005	BG	6
Indiqué pour ModuPlug®	Oui		

# Dessins

## Dessin



## Découpe de montage



## HDC 16B ABU BP

**Weidmüller Interface GmbH & Co. KG**  
 Klingenbergstraße 26  
 D-32758 Detmold  
 Germany

## Accessoires

www.weidmueller.com

### Capot, entrée de câble latérale



Les boîtiers en plastique sont particulièrement valables pour les applications où la résistance de métaux n'est pas suffisante. En outre, les boîtiers présentés ici sont plus légers et légèrement moins chers que les boîtiers en aluminium standard. Il peut donc être judicieux d'utiliser des boîtiers en plastique dans des applications où les matériaux n'ont pas besoin d'être aussi robustes. L'étanchéité est toujours de classe IP65.

#### Informations générales de commande

Type	HDC 40D TSBU 1M32 BP	Version
Référence	<a href="#">3107200000</a>	CIE ,96 boîtiers, Taille de construction: 6, Degré de protection: IP65,
GTIN (EAN)	4099987 172 127	enfiché, Entrée du câble, latéral, Boîtier du connecteur, Verrouillage
Qté.	1 ST	latéral sur la partie inférieure, haut, Taille des entrées de câbles: M 32, M 40

### Capot, entrée de câble supérieure

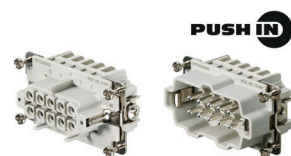


Les boîtiers en plastique sont particulièrement valables pour les applications où la résistance de métaux n'est pas suffisante. En outre, les boîtiers présentés ici sont plus légers et légèrement moins chers que les boîtiers en aluminium standard. Il peut donc être judicieux d'utiliser des boîtiers en plastique dans des applications où les matériaux n'ont pas besoin d'être aussi robustes. L'étanchéité est toujours de classe IP65.

#### Informations générales de commande

Type	HDC 40D TOBU 1M32 BP	Version
Référence	<a href="#">3164310000</a>	CIE ,96 boîtiers, Taille de construction: 6, Degré de protection: IP65,
GTIN (EAN)	4099987800181	enfiché, Entrée du câble de la partie supérieure, Boîtier du connecteur,
Qté.	1 ST	Verrouillage latéral sur la partie inférieure, haut, Taille des entrées de câbles: M 32, M 40

### Taille 4



La technologie de raccordement Push-In est une technique par enfichage direct. Le conducteur préparé peut être enfiché directement dans le niveau de raccordement du conducteur, sans accessoires additionnels.

Nombre de pôles : 10  
 Courant nominal : 16 A  
 Tension nominale : 500 V  
 Tension nominale selon UL/CSA : 600 V AC/DC

## HDC 16B ABU BP

**Weidmüller Interface GmbH & Co. KG**  
Klingenbergstraße 26  
D-32758 Detmold  
Germany

## Accessoires

[www.weidmueller.com](http://www.weidmueller.com)

### Informations générales de commande

Type	HDC HE 10 FP	Version	
Référence	<a href="#">1873540000</a>	CIE ,96 Connecteur enfichable, Femelle, 500 V, 16 A, Nombre de pôles: 10, PUSH IN, Taille de construction: 4	
GTIN (EAN)	4032248458158		
Qté.	1 ST		
Type	HDC HE 10 MP	Version	
Référence	<a href="#">1873550000</a>	CIE ,96 Connecteur enfichable, Mâle, 500 V, 16 A, Nombre de pôles: 10, PUSH IN, Taille de construction: 4	
GTIN (EAN)	4032248458165		
Qté.	1 ST		