

## WIL-VRGBW-FPPF-XXXX-X465-X

**Weidmüller Interface GmbH & Co. KG**  
Klingenbergstraße 26  
D-32758 Detmold  
Germany

[www.weidmueller.com](http://www.weidmueller.com)



Le WIL-Vario est une lumière LED robuste pour les applications industrielles qui offre un maximum d'individualité. Il dispose d'un boîtier en aluminium entièrement encapsulé, d'un calibre IP67 et est adapté pour les milieux exigeants.

Grâce au protocole WS2812B, chaque diode LED peut être contrôlée individuellement en termes de couleur, de luminosité et de fonction.

La lumière fonctionne à une tension nominale de 5 V DC. Son empilabilité sans espace le rend idéal pour des applications telles que les indicateurs de niveau, les repérages de surface ou l'éclairage par spot.

### Informations générales de commande

Référence	3101690000
Type	<a href="#">WIL-VRGBW-FPPF-XXXX-X465-X</a>
GTIN (EAN)	4099987143141
Qté.	1 Pièce

## WIL-VRGBW-FPPF-XXXX-X465-X

Weidmüller Interface GmbH & Co. KG  
Klingenbergstraße 26  
D-32758 Detmold  
Germany

www.weidmueller.com

## Caractéristiques techniques

## Agréments

ROHS	Conforme
------	----------

## Dimensions et poids

Profondeur	10 mm	Profondeur (pouces)	0.3937 inch
Hauteur	10 mm	Hauteur (pouces)	0.3937 inch
Longueur	465 mm	Longueur (pouces)	18.3071 inch
Poids net	228 g		

## Températures

Température de fonctionnement	-20 - 50°C
-------------------------------	------------

## Conformité environnementale du produit

Statut de conformité RoHS	Conforme avec exemption
Exemption RoHS (le cas échéant/ connue)	6c
REACH SVHC	Lead 7439-92-1
SCIP	37ebc061-1fa2-4387-80af-82299a5c3412

## Classifications

ETIM 8.0	EC000996	ETIM 9.0	EC000996
ETIM 10.0	EC000996	ECLASS 14.0	27-11-06-35
ECLASS 15.0	27-11-06-35		

## Caractéristiques de raccordement

Filetage du raccordement	sans
--------------------------	------

## Caractéristiques des matériaux

Matériau de base du boîtier	Aluminium	Masse de scellement	PUR V0
-----------------------------	-----------	---------------------	--------

## Caractéristiques techniques du câble

Câble matériau	PUR	Couleur de la gaine	noir
Matériau de base du boîtier	Aluminium	Longueur du câble	5 m

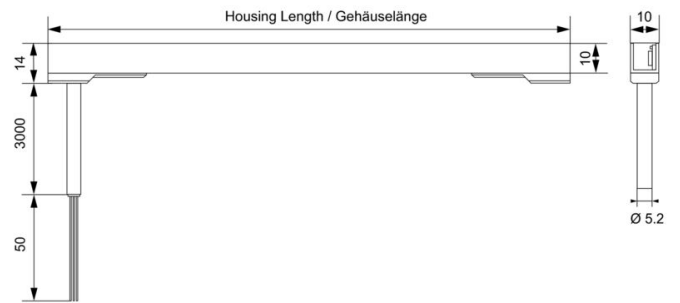
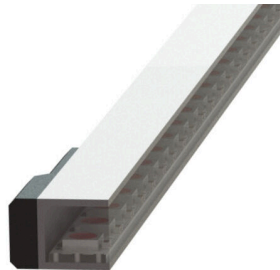
## Caractéristiques techniques générales

Forme du module LED	rectangulaire	Durée de vie	60.000 h
Degré de protection	IP67	Classe d'efficacité (selon la directive EU No. 874/2012)	Not required

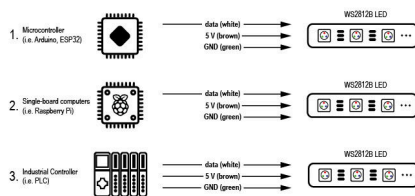
## Caractéristiques électriques

Tension nominale	≤ 5 V DC	Puissance	2.1 W
Intensité réglable	Oui		

Dessin



WS2812B LED Control Options



**WIL-VRGBW-FPPF-XXXX-X465-X**

**Weidmüller Interface GmbH & Co. KG**  
Klingenbergstraße 26  
D-32758 Detmold  
Germany

## Accessoires

[www.weidmueller.com](http://www.weidmueller.com)

### Bride de fixation M8 / M12



Weidmüller offre une vaste gamme d'outils et d'accessoires pour le câblage des câbles capteurs externes / actionneurs.

### Informations générales de commande

Type	SAI-M12-CLIP	Version	
Référence	<a href="#">1362750000</a>		
GTIN (EAN)	4050118164879		
Qté.	10 ST		