

HDC HQ 2 HV FAS**Weidmüller Interface GmbH & Co. KG**

Klingenbergstraße 26

D-32758 Detmold

Germany

www.weidmueller.com

La série HQ – de petites dimensions et pourtant si grande.
Les caractéristiques électriques parlent d'elles-mêmes.
Le niveau de raccordement du fil est conçu pour une vis axiale. Cette technologie permet au conducteur d'être connecté sans outils spéciaux. Une simple clé à six pans suffit.

Informations générales de commande

Version	CIE ,96 Connecteur enfichable, Femelle, 830 V, 40 A, Nombre de pôles: 2, Raccordement vissé axial, Taille de construction: 1
Référence	3100770000
Type	HDC HQ 2 HV FAS
GTIN (EAN)	4099987140218
Qté.	1 Pièce

HDC HQ 2 HV FAS

Weidmüller Interface GmbH & Co. KG

Klingenbergstraße 26

D-32758 Detmold

Germany

www.weidmueller.com

Technical data

Agréments

Agréments



ROHS Conforme

UL File Number Search [Site Web UL](#)

Certificat N° (cURus) E310075

Dimensions et poids

Profondeur	21 mm	Profondeur (pouces)	0.8268 inch
Hauteur	39.8 mm	Hauteur (pouces)	1.5669 inch
Largeur	21 mm	Largeur (pouces)	0.8268 inch
Diamètre	4 mm	Poids net	36 g

Températures

Température limite -40 °C ... 125 °C

Conformité environnementale du produit

Statut de conformité RoHS Conforme sans exemption

REACH SVHC Pas de SVHC au-dessus de 0,1 % en poids

Classifications

ETIM 8.0	EC000438	ETIM 9.0	EC000438
ETIM 10.0	EC000438	ECLASS 14.0	27-44-02-05
ECLASS 15.0	27-44-02-05		

Caractéristiques générales

Nombre de pôles	2	Cycles d'enchâssage Ag	≥ 500
Cycles d'enchâssage Au	≥ 500	Cycles d'enchâssage Sn	≥ 500
Type de raccordement	Raccordement vissé axial	Taille de construction	1
Classe d'inflammabilité selon UL 94	V-0	Couleur	gris
Matériau isolant	PC	Surface	Argent passivé
Type	Femelle	Catégorie de surtension	III
Degré de pollution	3	Matériau de base	Alliage de cuivre
Série	HQ	Tension nominale (DIN EN 61984)	830 V
Tension de choc nominale (DIN EN 61984)	6 kV	Courant nominal (DIN EN 61984)	40 A
Sans halogène	false	BG	1
Nombre de contacts de signaux	0	Nombres de contacts de puissance	2

Dimensions

Largeur 21 mm

Caractéristiques de raccordement PE

Type de raccordement PE Raccordement vissé

HDC HQ 2 HV FAS

Weidmüller Interface GmbH & Co. KG

Klingenbergstraße 26

D-32758 Detmold

Germany

www.weidmueller.com

Technical data

Contact puissance

Type de raccordement contact puissance	Raccordement vissé axial	Couple de serrage, max.	1.5 Nm
Couple de serrage, min.	0.5 Nm		

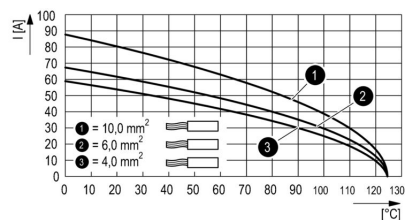
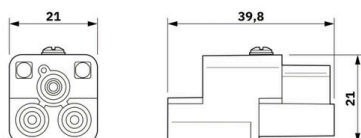
Contact signal

Couple de serrage, max.	1.5 Nm	Couple de serrage, min.	0.5 Nm
Longueur de dénudage, contact signal	6 mm		

Version

Type de raccordement	Raccordement vissé axial	Taille de construction	1
Section de raccordement du conducteur, 10 mm ² max.		Section de raccordement du conducteur, 1.5 mm ² min.	
Surface	Argent passivé	Matériau de base	Alliage de cuivre
BG	1		

Drawings



HDC HQ 2 HV FAS

Weidmüller Interface GmbH & Co. KG

Klingenbergstraße 26

D-32758 Detmold

Germany

www.weidmueller.com

Accessories

Tournevis droit



Tournevis isolé VDE pour vis tête fendue, SDI DIN 7437, ISO 2380/2, empreinte selon DIN 5264, ISO 2380/1, poignée SoftFinish

Informations générales de commande

Type	SDIS 0.5X3.0X100	Version
Référence	9008380000	Tournevis, Tournevis
GTIN (EAN)	4032248056347	
Qté.	1 ST	
Type	SDS 0.5X3.0X80	Version
Référence	9008320000	Tournevis, Tournevis
GTIN (EAN)	4032248056262	
Qté.	1 ST	
Type	SDIS 0.6X3.5X100	Version
Référence	9008390000	Tournevis, Tournevis
GTIN (EAN)	4032248056354	
Qté.	1 ST	
Type	SDS 0.6X3.5X100	Version
Référence	9008330000	Tournevis, Tournevis
GTIN (EAN)	4032248056286	
Qté.	1 ST	
Type	SDIS 0.8X4.0X100	Version
Référence	9008400000	Tournevis, Tournevis
GTIN (EAN)	4032248056361	
Qté.	1 ST	
Type	SDS 0.8X4.0X100	Version
Référence	9008340000	Tournevis, Tournevis
GTIN (EAN)	4032248056293	
Qté.	1 ST	

Outil à couper et visser combiné « Swifty® CS »



Outil à couper/dénuder combiné Swifty® CS et Swifty® CS set pour couper sans sertissage et dénuder les câbles de cuivre rigides jusqu'à 1,5 mm² et souples jusqu'à 2,5 mm².

HDC HQ 2 HV FAS

Weidmüller Interface GmbH & Co. KG

Klingenbergstraße 26

D-32758 Detmold

Germany

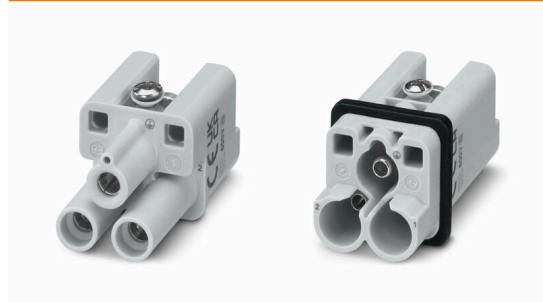
www.weidmueller.com

Accessories

Informations générales de commande

Type	SWIFTY CS SET	Version
Référence	9006060000	Outil_couper-visser, Coupe-câble manipulable d'une seule main
GTIN (EAN)	4032248257638	
Qté.	1 ST	

2 pôles

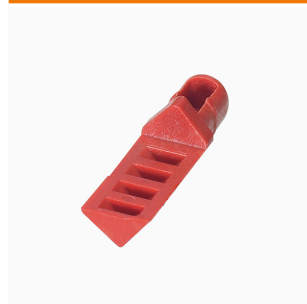


La série HQ – de petites dimensions et pourtant si grande. Les caractéristiques électriques parlent d'elles-mêmes. Le niveau de raccordement du fil est conçu pour une vis axiale. Cette technologie permet au conducteur d'être connecté sans outils spéciaux. Une simple clé à six pans suffit.

Informations générales de commande

Type	HDC HQ 2 MAS	Version
Référence	3100530000	CIE ,96 Connecteur enfichable, Mâle, 400 V, 40 A, Nombre de pôles:
GTIN (EAN)	4099987138680	2, Raccordement vissé axial, Taille de construction: 1
Qté.	1 ST	

HA



Nous proposons différents accessoires pour nos inserts. Ainsi que des codages pour les inserts.

Informations générales de commande

Type	HDC HA3/4 HQ5 PUSHIN CP	Version
Référence	3142030000	Connecteurs industriels étanches, Accessoires
GTIN (EAN)	4099987491730	
Qté.	10 ST	