

**HDC HQ 2 MAS****Weidmüller Interface GmbH & Co. KG**

Klingenbergstraße 26

D-32758 Detmold

Germany

[www.weidmueller.com](http://www.weidmueller.com)

La série HQ – de petites dimensions et pourtant si grande.  
Les caractéristiques électriques parlent d'elles-mêmes.  
Le niveau de raccordement du fil est conçu pour une vis axiale. Cette technologie permet au conducteur d'être connecté sans outils spéciaux. Une simple clé à six pans suffit.

**Informations générales de commande**

Version	CIE ,96 Connecteur enfichable, Mâle, 400 V, 40 A, Nombre de pôles: 2, Raccordement vissé axial, Taille de construction: 1
Référence	<a href="#">3100530000</a>
Type	HDC HQ 2 MAS
GTIN (EAN)	4099987138680
Qté.	1 Pièce

## HDC HQ 2 MAS

Weidmüller Interface GmbH &amp; Co. KG

Klingenbergstraße 26

D-32758 Detmold

Germany

www.weidmueller.com

## Technical data

## Agréments

Agréments



ROHS Conforme

UL File Number Search [Site Web UL](#)

Certificat N° (cURus) E310075

## Dimensions et poids

Profondeur	21 mm	Profondeur (pouces)	0.8268 inch
Hauteur	38 mm	Hauteur (pouces)	1.4961 inch
Largeur	23.6 mm	Largeur (pouces)	0.9291 inch
Diamètre	4 mm	Poids net	36 g

## Températures

Température limite -40 °C ... 125 °C

## Conformité environnementale du produit

Statut de conformité RoHS Conforme sans exemption

REACH SVHC Pas de SVHC au-dessus de 0,1 % en poids

## Classifications

ETIM 8.0	EC000438	ETIM 9.0	EC000438
ETIM 10.0	EC000438	ECLASS 14.0	27-44-02-05
ECLASS 15.0	27-44-02-05		

## Caractéristiques générales

Nombre de pôles	2	Cycles d'enchâssage Ag	≥ 500
Cycles d'enchâssage Au	≥ 500	Cycles d'enchâssage Sn	≥ 500
Type de raccordement	Raccordement vissé axial	Taille de construction	1
Classe d' inflammabilité selon UL 94	V-0	Couleur	gris
Matériau isolant	PC	Surface	Argent passivé
Type	Mâle	Catégorie de surtension	III
Degré de pollution	3	Matériau de base	Alliage de cuivre
Série	HQ	Tension nominale (DIN EN 61984)	400 V
Tension de choc nominale (DIN EN 61984)	6 kV	Courant nominal (DIN EN 61984)	40 A
Sans halogène	false	BG	1
Nombre de contacts de signaux	0	Nombres de contacts de puissance	2

## Dimensions

Largeur 23.6 mm

## Caractéristiques de raccordement PE

Type de raccordement PE Raccordement vissé

## HDC HQ 2 MAS

Weidmüller Interface GmbH &amp; Co. KG

Klingenbergstraße 26

D-32758 Detmold

Germany

www.weidmueller.com

## Technical data

## Contact puissance

Type de raccordement contact puissance	Raccordement vissé axial	Couple de serrage, max.	1.5 Nm
Couple de serrage, min.	0.5 Nm		

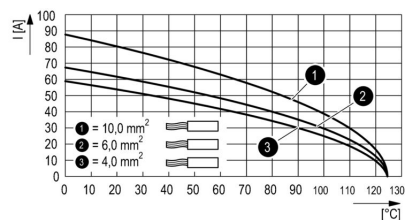
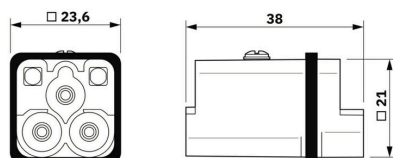
## Contact signal

Couple de serrage, max.	1.5 Nm	Couple de serrage, min.	0.5 Nm
Longueur de dénudage, contact signal	6 mm		

## Version

Type de raccordement	Raccordement vissé axial	Taille de construction	1
Section de raccordement du conducteur, 10 mm <sup>2</sup> max.		Section de raccordement du conducteur, 1.5 mm <sup>2</sup> min.	
Surface	Argent passivé	Matériau de base	Alliage de cuivre
BG	1		

## Drawings



## HDC HQ 2 MAS

Weidmüller Interface GmbH &amp; Co. KG

Klingenbergstraße 26

D-32758 Detmold

Germany

www.weidmueller.com

## Accessories

## Tournevis droit



Tournevis isolé VDE pour vis tête fendue, SDI DIN 7437, ISO 2380/2, empreinte selon DIN 5264, ISO 2380/1, poignée SoftFinish

## Informations générales de commande

Type	SDIS 0.5X3.0X100	Version
Référence	<a href="#">9008380000</a>	Tournevis, Tournevis
GTIN (EAN)	4032248056347	
Qté.	1 ST	
Type	SDS 0.5X3.0X80	Version
Référence	<a href="#">9008320000</a>	Tournevis, Tournevis
GTIN (EAN)	4032248056262	
Qté.	1 ST	
Type	SDIS 0.6X3.5X100	Version
Référence	<a href="#">9008390000</a>	Tournevis, Tournevis
GTIN (EAN)	4032248056354	
Qté.	1 ST	
Type	SDS 0.6X3.5X100	Version
Référence	<a href="#">9008330000</a>	Tournevis, Tournevis
GTIN (EAN)	4032248056286	
Qté.	1 ST	
Type	SDIS 0.8X4.0X100	Version
Référence	<a href="#">9008400000</a>	Tournevis, Tournevis
GTIN (EAN)	4032248056361	
Qté.	1 ST	
Type	SDS 0.8X4.0X100	Version
Référence	<a href="#">9008340000</a>	Tournevis, Tournevis
GTIN (EAN)	4032248056293	
Qté.	1 ST	

## Outil à couper et visser combiné « Swifty® CS »



Outil à couper/dénuder combiné Swifty® CS et Swifty® CS set pour couper sans sertissage et dénuder les câbles de cuivre rigides jusqu'à 1,5 mm<sup>2</sup> et souples jusqu'à 2,5 mm<sup>2</sup>.

## HDC HQ 2 MAS

Weidmüller Interface GmbH &amp; Co. KG

Klingenbergstraße 26

D-32758 Detmold

Germany

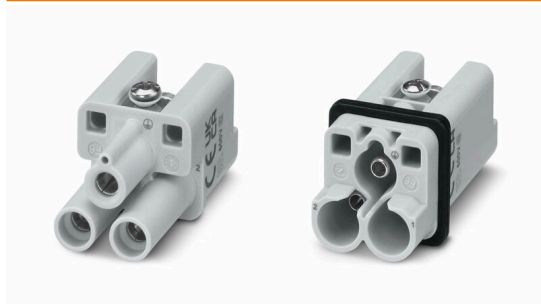
www.weidmueller.com

## Accessories

## Informations générales de commande

Type	SWIFTY CS SET	Version
Référence	<a href="#">9006060000</a>	Outil_couper-visser, Coupe-câble manipulable d'une seule main
GTIN (EAN)	4032248257638	
Qté.	1 ST	

## 2 pôles

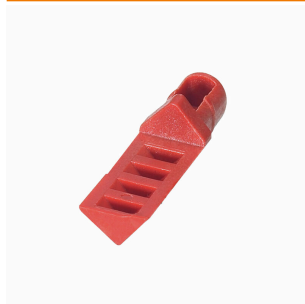


La série HQ – de petites dimensions et pourtant si grande. Les caractéristiques électriques parlent d'elles-mêmes. Le niveau de raccordement du fil est conçu pour une vis axiale. Cette technologie permet au conducteur d'être connecté sans outils spéciaux. Une simple clé à six pans suffit.

## Informations générales de commande

Type	HDC HQ 2 FAS	Version
Référence	<a href="#">3100750000</a>	CIE ,96 Connecteur enfichable, Femelle, 400 V, 40 A, Nombre de
GTIN (EAN)	4099987140171	pôles: 2, Raccordement vissé axial, Taille de construction: 1
Qté.	1 ST	

## HA



Nous proposons différents accessoires pour nos inserts. Ainsi que des codages pour les inserts.

## Informations générales de commande

Type	HDC HA3/4 HQ5 PUSHIN CP	Version
Référence	<a href="#">3142030000</a>	Connecteurs industriels étanches, Accessoires
GTIN (EAN)	4099987491730	
Qté.	10 ST	