

Certaines applications exigent une solution enfichable et modulaire plus souple ou plus facile à installer. Lorsque des unités fonctionnelles complètes doivent être préfabriquées ou remplacées, des techniques de raccordement modulaires et flexibles sont requises. Nos blocs de jonction enfichables peuvent être rapidement équipés et sont entièrement testés en usine.

### Informations générales de commande

Version	Bloc de jonction enfichable, SNAP IN, Beige foncé, 2.5 mm <sup>2</sup> , 24 A, 800 V, Nombre de raccordements: 6, Nombre d'étages: 2, TS 35
Référence	<a href="#">3096160000</a>
Type	SPGTB 2.5 2T VL 6C/2
GTIN (EAN)	4099987120913
Qté.	50 Pièce

## Caractéristiques techniques

## Agréments

Agréments



## Dimensions et poids

Profondeur	52 mm	Profondeur (pouces)	2.0472 inch
Hauteur	115 mm	Hauteur (pouces)	4.5275 inch
Largeur	5.1 mm	Largeur (pouces)	0.2008 inch
Poids net	20.68 g		

## Températures

Température d'utilisation permanente, min.	-60 °C	Température d'utilisation permanente, max.	130 °C
--	--------	--	--------

## Conformité environnementale du produit

Statut de conformité RoHS	Conforme sans exemption
REACH SVHC	Pas de SVHC au-dessus de 0,1 % en poids

## Classifications

ETIM 8.0	EC000897	ETIM 9.0	EC000897
ETIM 10.0	EC000897	ECLASS 14.0	27-25-01-17
ECLASS 15.0	27-25-01-17		

## Autres caractéristiques techniques

Côté ouvert	droite	enclipsable	Oui
Type de fixation	TS 35	Version à I#92épreuve de I#92explosion	Non
Type de montage	TS 35		

## Caractéristiques des matériaux

Matériau de base	Wemid	Couleur	Beige foncé
Éléments d'actionnement de couleurs	vert	Classe d'inflammabilité selon UL 94	V-0

## Caractéristiques du système

Flasque de fermeture nécessaire	Oui	Nombre de polarités	1
Nombre d'étages	2	Nombre de points de contact par étage	3
Étages internes pontés	Oui	Raccordement PE	Non
Barrette de liaison équipée	TS 35	Fonction N	Non
Fonction PE	Non	Fonction PEN	Non

## Caractéristiques nominales

Section nominale	2.5 mm <sup>2</sup>	Tension nominale	800 V
Tension nominale DC	800 V	Courant nominal	24 A
Courant avec conducteur max.	24 A	Normes	IEC 60947-7-1
Résistance de passage selon CEI 60947-7-x	1.33 mΩ	Tension de choc nominale	8 kV

## SPGTB 2.5 2T VL 6C/2

**Weidmüller Interface GmbH & Co. KG**  
 Klingenbergstraße 26  
 D-32758 Detmold  
 Germany

www.weidmueller.com

## Caractéristiques techniques

Puissance dissipée conformément à CEI 0.77 mW  
 60947-7-x

Degré de pollution 3

### Conducteur raccordable (autre raccordement)

Type de raccordement, autre  
 raccordement SNAP IN

### Généralités

Section de raccordement du conducteur,AWG 14  
 AWG, max.

Normes IEC 60947-7-1

Section de raccordement du conducteur,AWG 22  
 AWG, min.

Barrette de liaison équipée TS 35

### Raccordement (raccordement nominal)

Calibre selon 60 947-1

A2

Section de raccordement du conducteur,AWG 14  
 AWG, max.

Longueur de dénudage 10 mm

Sens de raccordement en haut

Type de raccordement SNAP IN

Nombre de raccordements 6

Plage de serrage, max. 2.5 mm<sup>2</sup>

Plage de serrage, min. 0.34 mm<sup>2</sup>

Dimension de la lame 0,6 x 3,5 mm

Section de raccordement du conducteur,AWG 22  
 AWG, min.

Section de raccordement du conducteur,2.5 mm<sup>2</sup>  
 souple avec embout DIN 46228/4, max.

Section de raccordement du conducteur,0.34 mm<sup>2</sup>  
 souple avec embout DIN 46228/4, min.

Section de raccordement du conducteur,2.5 mm<sup>2</sup>  
 souple avec embout DIN 46228/1, max.

Section de raccordement du conducteur,0.34 mm<sup>2</sup>  
 souple avec embout DIN 46228/1, min.

Section de raccordement du conducteur,4 mm<sup>2</sup>  
 souple, max.

Section de raccordement du conducteur,0.34 mm<sup>2</sup>  
 souple, min.

Section de raccordement, semi-rigide, 2.5 mm<sup>2</sup>  
 max.

Section de raccordement, semi-rigide, 0.34 mm<sup>2</sup>  
 min.

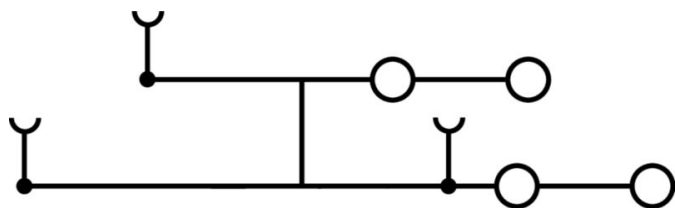
Section de raccordement du conducteur,2.5 mm<sup>2</sup>  
 rigide, max.

Section de raccordement du conducteur,0.34 mm<sup>2</sup>  
 rigide, min.

## Fiche de données

**SPGTB 2.5 2T VL 6C/2**

## Dessins



## Accessoires

## Connexions transversales



La distribution ou la multiplication d'un potentiel aux blocs de jonction adjacents est réalisée par une connexion transversale. Un effort supplémentaire de câblage peut être facilement évité. Même si les pôles sont cassés, la fiabilité des contacts dans les blocs de jonction est toujours assurée. Notre portefeuille offre des systèmes de connexion transversale enfichables et vissables pour les blocs de jonction modulaires.

## Informations générales de commande

Type	ZQV 2.5N/10	Version
Référence	<a href="#">1527690000</a>	Connecteur transversal (bloc de jonction), enfiché, Orange, 24 A,
GTIN (EAN)	4050118447989	Nombre de pôles: 10, Pas en mm (P): 5.10, Isolé: Oui, Largeur: 48.7
Qté.	20 ST	mm
Type	ZQV 2.5N/10 BL	Version
Référence	<a href="#">1527880000</a>	Connecteur transversal (bloc de jonction), enfiché, bleu, 24 A,
GTIN (EAN)	4050118448573	Nombre de pôles: 10, Pas en mm (P): 5.10, Isolé: Oui, Largeur: 48.7
Qté.	20 ST	mm
Type	ZQV 2.5N/10 RD	Version
Référence	<a href="#">2108910000</a>	Connecteur transversal (bloc de jonction), enfiché, Rouge, 24 A,
GTIN (EAN)	4050118486018	Nombre de pôles: 10, Pas en mm (P): 5.10, Isolé: Oui, Largeur: 48.7
Qté.	20 ST	mm
Type	ZQV 2.5N/2	Version
Référence	<a href="#">1527540000</a>	Connecteur transversal (bloc de jonction), enfiché, Orange, 24 A,
GTIN (EAN)	4050118448467	Nombre de pôles: 2, Pas en mm (P): 5.10, Isolé: Oui, Largeur: 7.9 mm
Qté.	60 ST	
Type	ZQV 2.5N/2 BL	Version
Référence	<a href="#">1527740000</a>	Connecteur transversal (bloc de jonction), enfiché, bleu, 24 A,
GTIN (EAN)	4050118448658	Nombre de pôles: 2, Pas en mm (P): 5.10, Isolé: Oui, Largeur: 7.9 mm
Qté.	60 ST	
Type	ZQV 2.5N/2 RD	Version
Référence	<a href="#">2108470000</a>	Connecteur transversal (bloc de jonction), enfiché, Rouge, 24 A,
GTIN (EAN)	4050118448542	Nombre de pôles: 2, Pas en mm (P): 5.10, Isolé: Oui, Largeur: 7.9 mm
Qté.	60 ST	
Type	ZQV 2.5N/20	Version
Référence	<a href="#">1527720000</a>	Connecteur transversal (bloc de jonction), enfiché, Orange, 24 A,
GTIN (EAN)	4050118447972	Nombre de pôles: 20, Pas en mm (P): 5.10, Isolé: Oui, Largeur: 102
Qté.	20 ST	mm
Type	ZQV 2.5N/20 BL	Version
Référence	<a href="#">1527890000</a>	Connecteur transversal (bloc de jonction), enfiché, bleu, 24 A,
GTIN (EAN)	4050118448566	Nombre de pôles: 20, Pas en mm (P): 5.10, Isolé: Oui, Largeur: 102
Qté.	20 ST	mm
Type	ZQV 2.5N/20 RD	Version
Référence	<a href="#">2108920000</a>	Connecteur transversal (bloc de jonction), enfiché, Rouge, 24 A,
GTIN (EAN)	4050118485899	Nombre de pôles: 20, Pas en mm (P): 5.10, Isolé: Oui, Largeur: 102
Qté.	20 ST	mm
Type	ZQV 2.5N/3	Version
Référence	<a href="#">1527570000</a>	Connecteur transversal (bloc de jonction), enfiché, Orange, 24 A,
GTIN (EAN)	4050118448450	Nombre de pôles: 3, Pas en mm (P): 5.10, Isolé: Oui, Largeur: 13 mm
Qté.	60 ST	

## SPGTB 2.5 2T VL 6C/2

**Weidmüller Interface GmbH & Co. KG**  
 Klingenbergstraße 26  
 D-32758 Detmold  
 Germany

www.weidmueller.com

### Accessoires

Type	ZQV 2.5N/3 BL	Version
Référence	<a href="#">1527770000</a>	Connecteur transversal (bloc de jonction), enfiché, bleu, 24 A,
GTIN (EAN)	4050118448641	Nombre de pôles: 3, Pas en mm (P): 5.10, Isolé: Oui, Largeur: 13 mm
Qté.	60 ST	
Type	ZQV 2.5N/3 RD	Version
Référence	<a href="#">2108690000</a>	Connecteur transversal (bloc de jonction), enfiché, Rouge, 24 A,
GTIN (EAN)	4050118448535	Nombre de pôles: 3, Pas en mm (P): 5.10, Isolé: Oui, Largeur: 13 mm
Qté.	60 ST	
Type	ZQV 2.5N/4	Version
Référence	<a href="#">1527590000</a>	Connecteur transversal (bloc de jonction), enfiché, Orange, 24 A,
GTIN (EAN)	4050118448443	Nombre de pôles: 4, Pas en mm (P): 5.10, Isolé: Oui, Largeur: 18.1 mm
Qté.	60 ST	
Type	ZQV 2.5N/4 BL	Version
Référence	<a href="#">1527780000</a>	Connecteur transversal (bloc de jonction), enfiché, bleu, 24 A,
GTIN (EAN)	4050118448634	Nombre de pôles: 4, Pas en mm (P): 5.10, Isolé: Oui, Largeur: 18.1 mm
Qté.	60 ST	
Type	ZQV 2.5N/4 RD	Version
Référence	<a href="#">2108700000</a>	Connecteur transversal (bloc de jonction), enfiché, Rouge, 24 A,
GTIN (EAN)	4050118448528	Nombre de pôles: 4, Pas en mm (P): 5.10, Isolé: Oui, Largeur: 18.1 mm
Qté.	60 ST	
Type	ZQV 2.5N/5	Version
Référence	<a href="#">1527620000</a>	Connecteur transversal (bloc de jonction), enfiché, Orange, 24 A,
GTIN (EAN)	4050118448436	Nombre de pôles: 5, Pas en mm (P): 5.10, Isolé: Oui, Largeur: 23.2 mm
Qté.	20 ST	
Type	ZQV 2.5N/5 BL	Version
Référence	<a href="#">1527790000</a>	Connecteur transversal (bloc de jonction), enfiché, bleu, 24 A,
GTIN (EAN)	4050118448627	Nombre de pôles: 5, Pas en mm (P): 5.10, Isolé: Oui, Largeur: 23.2 mm
Qté.	20 ST	
Type	ZQV 2.5N/5 RD	Version
Référence	<a href="#">2108710000</a>	Connecteur transversal (bloc de jonction), enfiché, Rouge, 24 A,
GTIN (EAN)	4050118448511	Nombre de pôles: 5, Pas en mm (P): 5.10, Isolé: Oui, Largeur: 23.2 mm
Qté.	20 ST	
Type	ZQV 2.5N/50	Version
Référence	<a href="#">1527730000</a>	Connecteur transversal (bloc de jonction), enfiché, Orange, 24 A,
GTIN (EAN)	4050118411362	Nombre de pôles: 50, Pas en mm (P): 5.10, Isolé: Oui, Largeur: 255 mm
Qté.	5 ST	
Type	ZQV 2.5N/50 BL	Version
Référence	<a href="#">1527920000</a>	Connecteur transversal (bloc de jonction), enfiché, bleu, 24 A,
GTIN (EAN)	4050118448559	Nombre de pôles: 50, Pas en mm (P): 5.10, Isolé: Oui, Largeur: 255 mm
Qté.	5 ST	
Type	ZQV 2.5N/50 RD	Version
Référence	<a href="#">2109000000</a>	Connecteur transversal (bloc de jonction), enfiché, Rouge, 24 A,
GTIN (EAN)	4050118486001	Nombre de pôles: 50, Pas en mm (P): 5.10, Isolé: Oui, Largeur: 255 mm
Qté.	5 ST	
Type	ZQV 2.5N/6	Version
Référence	<a href="#">1527630000</a>	Connecteur transversal (bloc de jonction), enfiché, Orange, 24 A,
GTIN (EAN)	4050118448429	Nombre de pôles: 6, Pas en mm (P): 5.10, Isolé: Oui, Largeur: 28.3 mm
Qté.	20 ST	
Type	ZQV 2.5N/6 BL	Version
Référence	<a href="#">1527820000</a>	Connecteur transversal (bloc de jonction), enfiché, bleu, 24 A,
GTIN (EAN)	4050118448610	Nombre de pôles: 6, Pas en mm (P): 5.10, Isolé: Oui, Largeur: 28.3 mm
Qté.	20 ST	

## SPGTB 2.5 2T VL 6C/2

**Weidmüller Interface GmbH & Co. KG**  
 Klingenbergstraße 26  
 D-32758 Detmold  
 Germany

www.weidmueller.com

## Accessoires

Type	ZQV 2.5N/6 RD	Version
Référence	<a href="#">2108720000</a>	Connecteur transversal (bloc de jonction), enfiché, Rouge, 24 A,
GTIN (EAN)	4050118448504	Nombre de pôles: 6, Pas en mm (P): 5.10, Isolé: Oui, Largeur: 28.3
Qté.	20 ST	mm
Type	ZQV 2.5N/7	Version
Référence	<a href="#">1527640000</a>	Connecteur transversal (bloc de jonction), enfiché, Orange, 24 A,
GTIN (EAN)	4050118448412	Nombre de pôles: 7, Pas en mm (P): 5.10, Isolé: Oui, Largeur: 33.4
Qté.	20 ST	mm
Type	ZQV 2.5N/7 BL	Version
Référence	<a href="#">1527830000</a>	Connecteur transversal (bloc de jonction), enfiché, bleu, 24 A,
GTIN (EAN)	4050118448603	Nombre de pôles: 7, Pas en mm (P): 5.10, Isolé: Oui, Largeur: 33.4
Qté.	20 ST	mm
Type	ZQV 2.5N/7 RD	Version
Référence	<a href="#">2108810000</a>	Connecteur transversal (bloc de jonction), enfiché, Rouge, 24 A,
GTIN (EAN)	4050118448498	Nombre de pôles: 7, Pas en mm (P): 5.10, Isolé: Oui, Largeur: 33.4
Qté.	20 ST	mm
Type	ZQV 2.5N/8	Version
Référence	<a href="#">1527670000</a>	Connecteur transversal (bloc de jonction), enfiché, Orange, 24 A,
GTIN (EAN)	4050118448405	Nombre de pôles: 8, Pas en mm (P): 5.10, Isolé: Oui, Largeur: 38.5
Qté.	20 ST	mm
Type	ZQV 2.5N/8 BL	Version
Référence	<a href="#">1527840000</a>	Connecteur transversal (bloc de jonction), enfiché, bleu, 24 A,
GTIN (EAN)	4050118448597	Nombre de pôles: 8, Pas en mm (P): 5.10, Isolé: Oui, Largeur: 38.5
Qté.	20 ST	mm
Type	ZQV 2.5N/8 RD	Version
Référence	<a href="#">2108870000</a>	Connecteur transversal (bloc de jonction), enfiché, Rouge, 24 A,
GTIN (EAN)	4050118448481	Nombre de pôles: 8, Pas en mm (P): 5.10, Isolé: Oui, Largeur: 38.5
Qté.	20 ST	mm
Type	ZQV 2.5N/9	Version
Référence	<a href="#">1527680000</a>	Connecteur transversal (bloc de jonction), enfiché, Orange, 24 A,
GTIN (EAN)	4050118447996	Nombre de pôles: 9, Pas en mm (P): 5.10, Isolé: Oui, Largeur: 43.6
Qté.	20 ST	mm
Type	ZQV 2.5N/9 BL	Version
Référence	<a href="#">1527870000</a>	Connecteur transversal (bloc de jonction), enfiché, bleu, 24 A,
GTIN (EAN)	4050118448580	Nombre de pôles: 9, Pas en mm (P): 5.10, Isolé: Oui, Largeur: 43.6
Qté.	20 ST	mm
Type	ZQV 2.5N/9 RD	Version
Référence	<a href="#">2108900000</a>	Connecteur transversal (bloc de jonction), enfiché, Rouge, 24 A,
GTIN (EAN)	4050118448474	Nombre de pôles: 9, Pas en mm (P): 5.10, Isolé: Oui, Largeur: 43.6
Qté.	20 ST	mm

## Mâle



Les mâles de notre WeiCoS-System sont disponibles pour toutes les techniques de raccordement. La gamme de produit inclut des connecteurs préassemblés de 1 à 10 pôles et la possibilité d'un montage individuel. Cela garantit une flexibilité maximale pour chaque application. Les accessoires personnalisés augmentent la sécurité et la protection contre les influences environnementales.

## SPGTB 2.5 2T VL 6C/2

**Weidmüller Interface GmbH & Co. KG**  
 Klingenbergstraße 26  
 D-32758 Detmold  
 Germany

www.weidmueller.com

## Accessoires

## Informations générales de commande

Type	APGCE	Version
Référence	<a href="#">1514490000</a>	Élément de codage (bloc de jonction), Wemid, Orange, Largeur: 3.3
GTIN (EAN)	4050118321906	mm
Qté.	50 ST	
Type	APGSR 2.5/4	Version
Référence	<a href="#">2457580000</a>	Extracteur (bloc de jonction), Wemid, Orange
GTIN (EAN)	4050118472998	
Qté.	25 ST	
Type	APGSR 2.5/4 - 4P	Version
Référence	<a href="#">2457590000</a>	Extracteur (bloc de jonction), Wemid, Orange
GTIN (EAN)	4050118472967	
Qté.	25 ST	
Type	APGSR 2.5/4 - 8P	Version
Référence	<a href="#">2457600000</a>	Extracteur (bloc de jonction), Wemid, Orange
GTIN (EAN)	4050118472929	
Qté.	25 ST	
Type	APGLE 2.5/4	Version
Référence	<a href="#">2457570000</a>	Crochets de verrouillage (bloc de jonction), Wemid, Orange
GTIN (EAN)	4050118473100	
Qté.	25 ST	
Type	APGPC 2.5	Version
Référence	<a href="#">1514500000</a>	Protection de bloc de jonction, Orange, Wemid, Hauteur: 10.1 mm,
GTIN (EAN)	4050118322002	Largeur: 4.8 mm, Profondeur: 14.27 mm, V-0
Qté.	50 ST	
Type	APG 2.5 L	Version
Référence	<a href="#">1513830000</a>	Prise mâle, 2.5 mm <sup>2</sup> , 800 V, 24 A, Nombre de pôles: 1, Beige foncé
GTIN (EAN)	4050118321623	
Qté.	50 ST	
Type	APG 2.5 L BL	Version
Référence	<a href="#">1513840000</a>	Prise mâle, 2.5 mm <sup>2</sup> , 800 V, 24 A, Nombre de pôles: 1, bleu
GTIN (EAN)	4050118321388	
Qté.	50 ST	
Type	APG 2.5 L GN	Version
Référence	<a href="#">1513850000</a>	Prise mâle, 2.5 mm <sup>2</sup> , 800 V, 24 A, Nombre de pôles: 1, vert
GTIN (EAN)	4050118321616	
Qté.	50 ST	
Type	APG 2.5 MI	Version
Référence	<a href="#">1513880000</a>	Prise mâle, 2.5 mm <sup>2</sup> , 800 V, 24 A, Nombre de pôles: 1, Beige foncé
GTIN (EAN)	4050118321630	
Qté.	50 ST	
Type	APG 2.5 MI BL	Version
Référence	<a href="#">1513900000</a>	Prise mâle, 2.5 mm <sup>2</sup> , 800 V, 24 A, Nombre de pôles: 1, bleu
GTIN (EAN)	4050118321432	
Qté.	50 ST	
Type	APG 2.5 MI GN	Version
Référence	<a href="#">1513930000</a>	Prise mâle, 2.5 mm <sup>2</sup> , 800 V, 24 A, Nombre de pôles: 1, vert
GTIN (EAN)	4050118321456	
Qté.	50 ST	
Type	APG 2.5 R	Version
Référence	<a href="#">1513940000</a>	Prise mâle, 2.5 mm <sup>2</sup> , 800 V, 24 A, Nombre de pôles: 1, Beige foncé
GTIN (EAN)	4050118321548	
Qté.	50 ST	

## SPGTB 2.5 2T VL 6C/2

**Weidmüller Interface GmbH & Co. KG**  
 Klingenbergstraße 26  
 D-32758 Detmold  
 Germany

www.weidmueller.com

## Accessoires

Type	APG 2.5 R BL	Version
Référence	<a href="#">1513950000</a>	Prise mâle, 2.5 mm <sup>2</sup> , 800 V, 24 A, Nombre de pôles: 1, bleu
GTIN (EAN)	4050118321647	
Qté.	50 ST	
Type	APG 2.5 R GN	Version
Référence	<a href="#">1513980000</a>	Prise mâle, 2.5 mm <sup>2</sup> , 800 V, 24 A, Nombre de pôles: 1, vert
GTIN (EAN)	4050118321470	
Qté.	50 ST	
Type	APG 2.5/1	Version
Référence	<a href="#">1513720000</a>	Prise mâle, 2.5 mm <sup>2</sup> , 800 V, 24 A, Nombre de pôles: 1, Beige foncé
GTIN (EAN)	4050118321326	
Qté.	50 ST	
Type	APG 2.5/10	Version
Référence	<a href="#">1513770000</a>	Prise mâle, 2.5 mm <sup>2</sup> , 800 V, 24 A, Nombre de pôles: 10, Beige foncé
GTIN (EAN)	4050118321487	
Qté.	20 ST	
Type	APG 2.5/2	Version
Référence	<a href="#">1513640000</a>	Prise mâle, 2.5 mm <sup>2</sup> , 800 V, 24 A, Nombre de pôles: 2, Beige foncé
GTIN (EAN)	4050118321180	
Qté.	25 ST	
Type	APG 2.5/3	Version
Référence	<a href="#">1513650000</a>	Prise mâle, 2.5 mm <sup>2</sup> , 800 V, 24 A, Nombre de pôles: 3, Beige foncé
GTIN (EAN)	4050118321340	
Qté.	25 ST	
Type	APG 2.5/3-BG-BL-GN	Version
Référence	<a href="#">1513820000</a>	Prise mâle, 2.5 mm <sup>2</sup> , 800 V, 24 A, Nombre de pôles: 3, Beige foncé
GTIN (EAN)	4050118321449	
Qté.	25 ST	
Type	APG 2.5/4	Version
Référence	<a href="#">1513670000</a>	Prise mâle, 2.5 mm <sup>2</sup> , 800 V, 24 A, Nombre de pôles: 4, Beige foncé
GTIN (EAN)	4050118321524	
Qté.	25 ST	
Type	APG 2.5/4-3BG-GN	Version
Référence	<a href="#">1513790000</a>	Prise mâle, 2.5 mm <sup>2</sup> , 800 V, 24 A, Nombre de pôles: 4, Beige foncé
GTIN (EAN)	4050118321364	
Qté.	25 ST	
Type	APG 2.5/5	Version
Référence	<a href="#">1513680000</a>	Prise mâle, 2.5 mm <sup>2</sup> , 800 V, 24 A, Nombre de pôles: 5, Beige foncé
GTIN (EAN)	4050118321333	
Qté.	25 ST	
Type	APG 2.5/5-3BG-BL-GN	Version
Référence	<a href="#">1513780000</a>	Prise mâle, 2.5 mm <sup>2</sup> , 800 V, 24 A, Nombre de pôles: 5, Beige foncé
GTIN (EAN)	4050118321357	
Qté.	25 ST	
Type	APG 2.5/6	Version
Référence	<a href="#">1513690000</a>	Prise mâle, 2.5 mm <sup>2</sup> , 800 V, 24 A, Nombre de pôles: 6, Beige foncé
GTIN (EAN)	4050118321463	
Qté.	25 ST	
Type	APG 2.5/7	Version
Référence	<a href="#">1513700000</a>	Prise mâle, 2.5 mm <sup>2</sup> , 800 V, 24 A, Nombre de pôles: 7, Beige foncé
GTIN (EAN)	4050118321296	
Qté.	25 ST	

## SPGTB 2.5 2T VL 6C/2

**Weidmüller Interface GmbH & Co. KG**  
 Klingenbergstraße 26  
 D-32758 Detmold  
 Germany

www.weidmueller.com

## Accessoires

Type	APG 2.5/8	Version	
Référence	<a href="#">1513730000</a>	Prise mâle, 2.5 mm², 800 V, 24 A, Nombre de pôles: 8, Beige foncé	
GTIN (EAN)	4050118321425		
Qté.	20 ST		
Type	APG 2.5/9	Version	
Référence	<a href="#">1513740000</a>	Prise mâle, 2.5 mm², 800 V, 24 A, Nombre de pôles: 9, Beige foncé	
GTIN (EAN)	4050118321197		
Qté.	20 ST		

## DEK 5/5



### WS/ DEK

Les repères de bornes MultiMark utilisent un matériau composite innovant constitué de deux composants. Le contour rigide de la base du repère s'enclenche solidement dans le connecteur. La surface élastique rend le repère facile à installer. Ce matériau spécialement perforé permet l'étirement des bandes pour prendre en compte les légères variations d'écartement qui tendent à se cumuler, notamment dans le cas de blocs de jonction longs. Avantage supplémentaire : l'excellente imprimabilité du matériau de la surface garantit un repérage durable et résistant à l'usure. Une résolution d'impression de 300 dpi offre également une très bonne lisibilité.

Vos avantages avec MultiMark

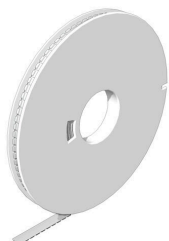
- Compatible avec les blocs de jonction modulaires Weidmüller
- Maintien ferme et impression durable
- Les bandes continues permettent de gagner du temps à l'installation
- Montage facile grâce à un matériau composite innovant
- Grandes libellés pour une lisibilité optimale
- Grande flexibilité grâce à l'indépendance vis-à-vis du fabricant

### Informations générales de commande

Type	DEK 5/5 MM WS	Version	
Référence	<a href="#">2007110000</a>	Dekafix, Terminal marker, 5 x 5 mm, Weidmueller, blanc	
GTIN (EAN)	4050118391862		
Qté.	800 ST		

## Accessoires

### WS 8/5



#### WS/ DEK

Les repères de bornes MultiMark utilisent un matériau composite innovant constitué de deux composants. Le contour rigide de la base du repère s'enclenche solidement dans le connecteur. La surface élastique rend le repère facile à installer. Ce matériau spécialement perforé permet l'étirement des bandes pour prendre en compte les légères variations d'écartement qui tendent à se cumuler, notamment dans le cas de blocs de jonction longs. Avantage supplémentaire : l'excellente imprimabilité du matériau de la surface garantit un repérage durable et résistant à l'usure. Une résolution d'impression de 300 dpi offre également une très bonne lisibilité.

Vos avantages avec MultiMark

- Compatible avec les blocs de jonction modulaires Weidmüller
- Maintien ferme et impression durable
- Les bandes continues permettent de gagner du temps à l'installation
- Montage facile grâce à un matériau composite innovant
- Grandes libellés pour une lisibilité optimale
- Grande flexibilité grâce à l'indépendance vis-à-vis du fabricant

### Informations générales de commande

Type	WS 8/5 MM WS	Version	
Référence	<a href="#">2007150000</a>		WS, Terminal marker, 8 x 5 mm, Weidmueller, blanc
GTIN (EAN)	4050118392029		
Qté.	800 ST		

### Vierge



Le repère Dekafix (DEK) permet un repérage universel de tous les conducteurs et connecteurs débrochables, ainsi que des sous-ensembles électroniques. Le système convient idéalement aux courtes séquences de chiffres et dispose d'un large éventail de repères déjà imprimés. Montage sur bande pour pose rapide, en une seule étape. Le résultat d'impression est facile à lire, riche en contrastes et disponible en plusieurs largeurs.

- Large gamme de repérages prêts à l'emploi
  - Montage en bande pour pose rapide
  - Repères de conducteurs, adaptés à tous les câbles Weidmüller
  - Disponible en MultiCard vierge ou avec impression standard
- Pour impression personnalisée : Veuillez nous envoyer un fichier dans le format de notre logiciel de repérage M-Print PRO ou M-Print PRO Online (sans installation) pour vos spécifications de repérage.

## SPGTB 2.5 2T VL 6C/2

Weidmüller Interface GmbH & Co. KG  
Klingenbergstraße 26  
D-32758 Detmold  
Germany

www.weidmueller.com

## Accessoires

## Informations générales de commande

Type	DEK 5/5 MC NE BL	Version
Référence	<a href="#">1609801693</a>	Dekafix, Terminal marker, 5 x 5 mm, Pas en mm (P): 5.00
GTIN (EAN)	4008190397166	Weidmueller, bleu
Qté.	1000 ST	
Type	DEK 5/5 MC NE BR	Version
Référence	<a href="#">1249870000</a>	Dekafix, Terminal marker, 5 x 5 mm, Pas en mm (P): 5.00
GTIN (EAN)	4050118051865	Weidmueller, brun
Qté.	1000 ST	
Type	DEK 5/5 MC NE GE	Version
Référence	<a href="#">1609801687</a>	Dekafix, Terminal marker, 5 x 5 mm, Pas en mm (P): 5.00
GTIN (EAN)	4008190397135	Weidmueller, jaune
Qté.	1000 ST	
Type	DEK 5/5 MC NE GN	Version
Référence	<a href="#">1609801688</a>	Dekafix, Terminal marker, 5 x 5 mm, Pas en mm (P): 5.00
GTIN (EAN)	4008190397142	Weidmueller, vert
Qté.	1000 ST	
Type	DEK 5/5 MC NE GR	Version
Référence	<a href="#">1609801691</a>	Dekafix, Terminal marker, 5 x 5 mm, Pas en mm (P): 5.00
GTIN (EAN)	4008190397159	Weidmueller, gris
Qté.	1000 ST	
Type	DEK 5/5 MC NE OR	Version
Référence	<a href="#">1238340000</a>	Dekafix, Terminal marker, 5 x 5 mm, Pas en mm (P): 5.00
GTIN (EAN)	4050118062632	Weidmueller, Orange
Qté.	1000 ST	
Type	DEK 5/5 MC NE RT	Version
Référence	<a href="#">1609801686</a>	Dekafix, Terminal marker, 5 x 5 mm, Pas en mm (P): 5.00
GTIN (EAN)	4008190397128	Weidmueller, Rouge
Qté.	1000 ST	
Type	DEK 5/5 MC NE SW	Version
Référence	<a href="#">1457550000</a>	Dekafix, Terminal marker, 5 x 5 mm, Pas en mm (P): 5.00
GTIN (EAN)	4050118263817	Weidmueller, noir
Qté.	1000 ST	

## VO



Le repère Dekafix (DEK) permet un repérage universel de tous les conducteurs et connecteurs débrochables, ainsi que des sous-ensembles électroniques. Le système convient idéalement aux courtes séquences de chiffres et dispose d'un large éventail de repères déjà imprimés.

Montage sur bande pour pose rapide, en une seule étape. Le résultat d'impression est facile à lire, riche en contrastes et disponible en plusieurs largeurs.

- Large gamme de repérages prêts à l'emploi
  - Montage en bande pour pose rapide
  - Repères de conducteurs, adaptés à tous les câbles Weidmüller
  - Disponible en MultiCard vierge ou avec impression standard
- Pour impression personnalisée : Veuillez nous envoyer un fichier dans le format de notre logiciel de repérage M-Print PRO ou M-Print PRO Online (sans installation) pour vos spécifications de repérage.

## SPGTB 2.5 2T VL 6C/2

**Weidmüller Interface GmbH & Co. KG**  
 Klingenbergstraße 26  
 D-32758 Detmold  
 Germany

www.weidmueller.com

## Accessoires

## Informations générales de commande

Type	DEK 5/5 MC NE V0 WS	Version
Référence	<a href="#">1388530000</a>	Dekafix, Terminal marker, 5 x 5 mm, Pas en mm (P): 5.00
GTIN (EAN)	4050118188622	Weidmueller, blanc
Qté.	1000 ST	

## Vierge



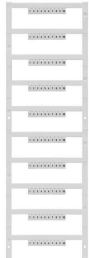
Le repère Dekafix (DEK) permet un repérage universel de tous les conducteurs et connecteurs débrochables, ainsi que des sous-ensembles électroniques. Le système convient idéalement aux courtes séquences de chiffres et dispose d'un large éventail de repères déjà imprimés. Montage sur bande pour pose rapide, en une seule étape. Le résultat d'impression est facile à lire, riche en contrastes et disponible en plusieurs largeurs.

- Large gamme de repérages prêts à l'emploi
- Montage en bande pour pose rapide
- Repères de conducteurs, adaptés à tous les câbles Weidmüller
- Disponible en MultiCard vierge ou avec impression standard  
 Pour impression personnalisée : Veuillez nous envoyer un fichier dans le format de notre logiciel de repérage M-Print PRO ou M-Print PRO Online (sans installation) pour vos spécifications de repérage.

## Informations générales de commande

Type	DEK 5/5 MC NE VI	Version
Référence	<a href="#">1249860000</a>	Dekafix, Terminal marker, 5 x 5 mm, Pas en mm (P): 5.00
GTIN (EAN)	4050118042764	Weidmueller, violet
Qté.	1000 ST	
Type	DEK 5/5 MC NE WS	Version
Référence	<a href="#">1609801044</a>	Dekafix, Terminal marker, 5 x 5 mm, Pas en mm (P): 5.00
GTIN (EAN)	4008190397111	Weidmueller, blanc
Qté.	1000 ST	

## Impression spéciale



Le repère Dekafix (DEK) permet un repérage universel de tous les conducteurs et connecteurs débrochables, ainsi que des sous-ensembles électroniques. Le système convient idéalement aux courtes séquences de chiffres et dispose d'un large éventail de repères déjà imprimés. Montage sur bande pour pose rapide, en une seule étape. Le résultat d'impression est facile à lire, riche en contrastes et disponible en plusieurs largeurs.

- Large gamme de repérages prêts à l'emploi
  - Montage en bande pour pose rapide
  - Repères de conducteurs, adaptés à tous les câbles Weidmüller
  - Disponible en MultiCard vierge ou avec impression standard
- Pour impression personnalisée : Veuillez nous envoyer un fichier dans le format de notre logiciel de repérage M-Print PRO ou M-Print PRO Online (sans installation) pour vos spécifications de repérage.

## Informations générales de commande

Type	DEK 5/5 MC SDR	Version
Référence	<a href="#">1609810000</a>	Dekafix, Terminal marker, 5 x 5 mm, Pas en mm (P): 5.00
GTIN (EAN)	4008190456597	Weidmueller, selon demande du client
Qté.	200 ST	

## Plus



Le repère Dekafix (DEK) permet un repérage universel de tous les conducteurs et connecteurs débrochables, ainsi que des sous-ensembles électroniques. Le système convient idéalement aux courtes séquences de chiffres et dispose d'un large éventail de repères déjà imprimés. Montage sur bande pour pose rapide, en une seule étape. Le résultat d'impression est facile à lire, riche en contrastes et disponible en plusieurs largeurs.

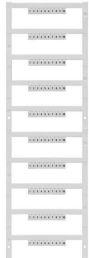
- Large gamme de repérages prêts à l'emploi
  - Montage en bande pour pose rapide
  - Repères de conducteurs, adaptés à tous les câbles Weidmüller
  - Disponible en MultiCard vierge ou avec impression standard
- Pour impression personnalisée : Veuillez nous envoyer un fichier dans le format de notre logiciel de repérage M-Print PRO ou M-Print PRO Online (sans installation) pour vos spécifications de repérage.

## Informations générales de commande

Type	DEK 5/5 PLUS MC NE GE	Version
Référence	<a href="#">1907520000</a>	Dekafix, Terminal marker, 5 x 5 mm, Pas en mm (P): 5.00
GTIN (EAN)	4032248532100	Weidmueller, jaune
Qté.	1000 ST	
Type	DEK 5/5 PLUS MC NE WS	Version
Référence	<a href="#">1854490000</a>	Dekafix, Terminal marker, 5 x 5 mm, Pas en mm (P): 5.00
GTIN (EAN)	4032248393596	Weidmueller, blanc
Qté.	1000 ST	

## Accessoires

### Impression spéciale



Le repère Dekafix (DEK) permet un repérage universel de tous les conducteurs et connecteurs débrochables, ainsi que des sous-ensembles électroniques. Le système convient idéalement aux courtes séquences de chiffres et dispose d'un large éventail de repères déjà imprimés. Montage sur bande pour pose rapide, en une seule étape. Le résultat d'impression est facile à lire, riche en contrastes et disponible en plusieurs largeurs.

- Large gamme de repérages prêts à l'emploi
  - Montage en bande pour pose rapide
  - Repères de conducteurs, adaptés à tous les câbles Weidmüller
  - Disponible en MultiCard vierge ou avec impression standard
- Pour impression personnalisée : Veuillez nous envoyer un fichier dans le format de notre logiciel de repérage M-Print PRO ou M-Print PRO Online (sans installation) pour vos spécifications de repérage.

### Informations générales de commande

Type	DEK 5/5 PLUS MC SDR	Version	
Référence	<a href="#">1854500000</a>	Dekafix, Terminal marker, 5 x 5 mm, Pas en mm (P): 5.00	
GTIN (EAN)	4032248393602	Weidmueller, selon demande du client	
Qté.	200 ST		

### Vierge



Le repère Dekafix (DEK) permet un repérage universel de tous les conducteurs et connecteurs débrochables, ainsi que des sous-ensembles électroniques. Le système convient idéalement aux courtes séquences de chiffres et dispose d'un large éventail de repères déjà imprimés. Montage sur bande pour pose rapide, en une seule étape. Le résultat d'impression est facile à lire, riche en contrastes et disponible en plusieurs largeurs.

- Large gamme de repérages prêts à l'emploi
  - Montage en bande pour pose rapide
  - Repères de conducteurs, adaptés à tous les câbles Weidmüller
  - Disponible en MultiCard vierge ou avec impression standard
- Pour impression personnalisée : Veuillez nous envoyer un fichier dans le format de notre logiciel de repérage M-Print PRO ou M-Print PRO Online (sans installation) pour vos spécifications de repérage.

### Informations générales de commande

Type	DEK 5/5 S MC NE WS	Version	
Référence	<a href="#">1341620000</a>	Dekafix, Terminal marker, 5 x 5 mm, Pas en mm (P): 5.00	
GTIN (EAN)	4050118145793	Weidmueller, blanc	
Qté.	400 ST		

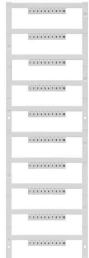
## SPGTB 2.5 2T VL 6C/2

**Weidmüller Interface GmbH & Co. KG**  
 Klingenbergstraße 26  
 D-32758 Detmold  
 Germany

www.weidmueller.com

## Accessoires

### Impression spéciale



Le repère Dekafix (DEK) permet un repérage universel de tous les conducteurs et connecteurs débrochables, ainsi que des sous-ensembles électroniques. Le système convient idéalement aux courtes séquences de chiffres et dispose d'un large éventail de repères déjà imprimés. Montage sur bande pour pose rapide, en une seule étape. Le résultat d'impression est facile à lire, riche en contrastes et disponible en plusieurs largeurs.

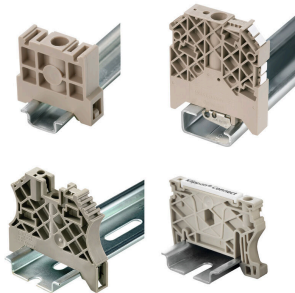
- Large gamme de repérages prêts à l'emploi
- Montage en bande pour pose rapide
- Repères de conducteurs, adaptés à tous les câbles Weidmüller
- Disponible en MultiCard vierge ou avec impression standard

Pour impression personnalisée : Veuillez nous envoyer un fichier dans le format de notre logiciel de repérage M-Print PRO ou M-Print PRO Online (sans installation) pour vos spécifications de repérage.

### Informations générales de commande

Type	DEK 5/5 S MC SDR	Version	
Référence	<a href="#">1341590000</a>	Dekafix, Terminal marker, 5 x 5 mm, Pas en mm (P): 5.00	
GTIN (EAN)	4050118146042	Weidmueller, selon demande du client	
Qté.	80 ST		

### Equerre de blocage



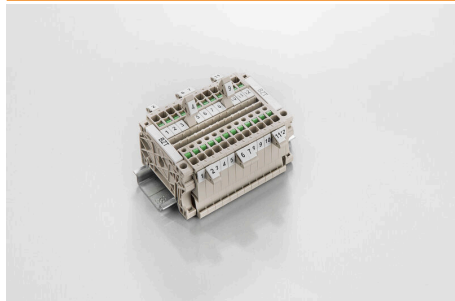
Pour maintenir correctement les blocs de jonction et éviter qu'ils glissent, Weidmüller propose des équerres de blocage. Il existe des versions vissées et non vissées. Il est possible de placer des repères sur les équerres de blocage ainsi que des repères de groupe et il est possible de mettre des fiches de contrôle.

### Informations générales de commande

Type	AEB 35 SC/1 BK	Version	
Référence	<a href="#">2475310000</a>	Série A, Equerre de blocage	
GTIN (EAN)	4050118487114		
Qté.	50 ST		
Type	AEB 35 SC/1	Version	
Référence	<a href="#">1991920000</a>	Série A, Equerre de blocage	
GTIN (EAN)	4050118376722		
Qté.	50 ST		

## Accessoires

## Support de repère



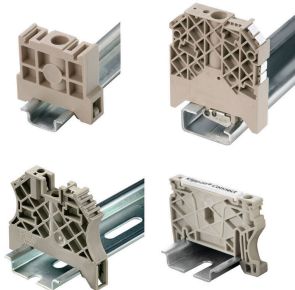
Le support de repérage offre la possibilité de montage supplémentaire de repérages standard avec un pas de 5 ou 5,1 mm. Les supports coudés peuvent éventuellement être assemblés par encliquetage et pourraient être montés dans tous les canaux de repérage de standard des blocs de jonction modulaires Klippon®. Les types de repérage de montage se trouvent sous les accessoires respectifs du support de repère de désignation.

## Informations générales de commande

Type	BZT 1 WS 10/5	Version
Référence	<a href="#">1805490000</a>	Accessoires, Support de repère
GTIN (EAN)	4032248270231	
Qté.	100 ST	

Type	BZT 1 ZA WS 10/5	Version
Référence	<a href="#">1805520000</a>	Accessoires, Support de repère
GTIN (EAN)	4032248270248	
Qté.	100 ST	

## Equerre de blocage



Pour maintenir correctement les blocs de jonction et éviter qu'ils glissent, Weidmüller propose des équerres de blocage. Il existe des versions vissées et non vissées. Il est possible de placer des repères sur les équerres de blocage ainsi que des repères de groupe et il est possible de mettre des fiches de contrôle.

## Informations générales de commande

Type	AEB 35 SCL/1 V0	Version
Référence	<a href="#">2661280000</a>	Série A, Equerre de blocage
GTIN (EAN)	4050118702163	
Qté.	20 ST	

Type	AEB 35 SCL/1 V0 BK	Version
Référence	<a href="#">2661300000</a>	Série A, Equerre de blocage
GTIN (EAN)	4050118702187	
Qté.	20 ST	

Type	AEB 35 SCL/1 V0 GY	Version
Référence	<a href="#">2661290000</a>	Série A, Equerre de blocage
GTIN (EAN)	4050118702170	
Qté.	20 ST	

## SPGTB 2.5 2T VL 6C/2

**Weidmüller Interface GmbH & Co. KG**  
 Klingenbergstraße 26  
 D-32758 Detmold  
 Germany

www.weidmueller.com

## Accessoires

### Tournevis pour tête fendue



Tournevis isolés VDE Weidmüller SoftFinish electric pour intervention sur pièces sous tension jusqu'à 1000 V AC et 1500 V DC, DIN EN 60900, IEC 900. Sécurité contrôlée "GS", testée unitairement. Lame en alliage chrome-vanadium-molybdène-acier de haute qualité, entièrement durcie, brunie.

### Informations générales de commande

Type	SDIS SLIM 0.6X3.5X100	Version	
Référence	<a href="#">2749610000</a>	Outils de montage, Largeur de la lame (B): 3.5 mm, longueur de la	
GTIN (EAN)	4050118896350	lame: 100 mm, Epaisseur de la lame (A): 0.6 mm	
Qté.	1 ST		

### Flasques de fermeture et plaques de séparation



Les plaques de séparation et les plaques d'extrémité sont des accessoires essentiels pour les blocs de jonction. Les plaques de séparation assurent la séparation optique et électrique des différents potentiels et groupes fonctionnels, augmentant la sécurité et assurant une structure claire à l'intérieur de l'armoire de commande. Les plaques d'extrémité ferment la rangée de bloc de jonction sur les côtés, protègent contre le contact avec des pièces sous tension et assurent une finition propre et stable. Les deux composants sont parfaitement adaptés aux séries de blocs de jonction Weidmüller respectives, contribuant ainsi à un câblage sûr, conforme et professionnel.

### Informations générales de commande

Type	SEP PGTB 2T 2.5 6C	Version	
Référence	<a href="#">3096200000</a>	Plaque d'extrémité pour blocs de jonction, Beige foncé, Hauteur:	
GTIN (EAN)	4099987120951	112.92 mm, Largeur: 2.1 mm, V-O, Wemid, enclipsable: Oui	
Qté.	20 ST		

### Mâle



Les mâles de notre WeiCoS-System sont disponibles pour toutes les techniques de raccordement. La gamme de produit inclut des connecteurs préassemblés de 1 à 10 pôles et la possibilité d'un montage individuel. Cela garantit une flexibilité maximale pour chaque application. Les accessoires personnalisés augmentent la sécurité et la protection contre les influences environnementales.

## SPGTB 2.5 2T VL 6C/2

**Weidmüller Interface GmbH & Co. KG**  
 Klingenbergstraße 26  
 D-32758 Detmold  
 Germany

## Accessoires

www.weidmueller.com

## Informations générales de commande

Type	SPG 2.5 L	Version
Référence	<a href="#">3030160000</a>	Fiche (bloc de jonction), SNAP IN, 2.5 mm <sup>2</sup> , 24 A, 800 V, Nombre de raccords: 1, Nombre de pôles: 1, Largeur: 5.1 mm
GTIN (EAN)	4099986973183	
Qté.	50 ST	
Type	SPG 2.5 L BL	Version
Référence	<a href="#">3030290000</a>	Fiche (bloc de jonction), SNAP IN, 2.5 mm <sup>2</sup> , 24 A, 800 V, Nombre de raccords: 1, Nombre de pôles: 1, Largeur: 5.1 mm
GTIN (EAN)	4099986973312	
Qté.	50 ST	
Type	SPG 2.5 L GN	Version
Référence	<a href="#">3030240000</a>	Fiche (bloc de jonction), SNAP IN, 2.5 mm <sup>2</sup> , 24 A, 800 V, Nombre de raccords: 1, Nombre de pôles: 1, Largeur: 5.1 mm
GTIN (EAN)	4099986973268	
Qté.	50 ST	
Type	SPG 2.5 MI	Version
Référence	<a href="#">3030090000</a>	Fiche (bloc de jonction), SNAP IN, 2.5 mm <sup>2</sup> , 24 A, 800 V, Nombre de raccords: 1, Nombre de pôles: 1, Largeur: 5.1 mm
GTIN (EAN)	4099986973114	
Qté.	50 ST	
Type	SPG 2.5 MI BL	Version
Référence	<a href="#">3030260000</a>	Fiche (bloc de jonction), SNAP IN, 2.5 mm <sup>2</sup> , 24 A, 800 V, Nombre de raccords: 1, Nombre de pôles: 1, Largeur: 5.1 mm
GTIN (EAN)	4099986973282	
Qté.	50 ST	
Type	SPG 2.5 MI GN	Version
Référence	<a href="#">3030220000</a>	Fiche (bloc de jonction), SNAP IN, 2.5 mm <sup>2</sup> , 24 A, 800 V, Nombre de raccords: 1, Nombre de pôles: 1, Largeur: 5.1 mm
GTIN (EAN)	4099986973244	
Qté.	50 ST	
Type	SPG 2.5 R	Version
Référence	<a href="#">3030190000</a>	Fiche (bloc de jonction), SNAP IN, 2.5 mm <sup>2</sup> , 24 A, 800 V, Nombre de raccords: 1, Nombre de pôles: 1, Largeur: 5.1 mm
GTIN (EAN)	4099986973213	
Qté.	50 ST	
Type	SPG 2.5 R BL	Version
Référence	<a href="#">3030300000</a>	Fiche (bloc de jonction), SNAP IN, 2.5 mm <sup>2</sup> , 24 A, 800 V, Nombre de raccords: 1, Nombre de pôles: 1, Largeur: 5.1 mm
GTIN (EAN)	4099986973329	
Qté.	50 ST	
Type	SPG 2.5 R GN	Version
Référence	<a href="#">3030210000</a>	Fiche (bloc de jonction), SNAP IN, 2.5 mm <sup>2</sup> , 24 A, 800 V, Nombre de raccords: 1, Nombre de pôles: 1, Largeur: 5.1 mm
GTIN (EAN)	4099986973237	
Qté.	50 ST	
Type	SPG 2.5/1	Version
Référence	<a href="#">3030250000</a>	Fiche (bloc de jonction), SNAP IN, 2.5 mm <sup>2</sup> , 24 A, 800 V, Nombre de raccords: 1, Nombre de pôles: 1, Largeur: 5.1 mm
GTIN (EAN)	4099986973275	
Qté.	50 ST	
Type	SPG 2.5/10	Version
Référence	<a href="#">3030100000</a>	Fiche (bloc de jonction), SNAP IN, 2.5 mm <sup>2</sup> , 24 A, 800 V, Nombre de raccords: 10, Nombre de pôles: 10, Largeur: 51 mm
GTIN (EAN)	4099986973121	
Qté.	10 ST	
Type	SPG 2.5/2	Version
Référence	<a href="#">3030170000</a>	Fiche (bloc de jonction), SNAP IN, 2.5 mm <sup>2</sup> , 24 A, 800 V, Nombre de raccords: 2, Nombre de pôles: 2, Largeur: 10.2 mm
GTIN (EAN)	4099986973190	
Qté.	40 ST	
Type	SPG 2.5/3	Version
Référence	<a href="#">3030200000</a>	Fiche (bloc de jonction), SNAP IN, 2.5 mm <sup>2</sup> , 24 A, 800 V, Nombre de raccords: 3, Nombre de pôles: 3, Largeur: 15.3 mm
GTIN (EAN)	4099986973220	
Qté.	30 ST	

## SPGTB 2.5 2T VL 6C/2

**Weidmüller Interface GmbH & Co. KG**  
 Klingenbergstraße 26  
 D-32758 Detmold  
 Germany

www.weidmueller.com

### Accessoires

Type	SPG 2.5/3-BG-BL-GN	Version
Référence	<a href="#">3030270000</a>	Fiche (bloc de jonction), SNAP IN, 2.5 mm <sup>2</sup> , 24 A, 800 V, Nombre de
GTIN (EAN)	4099986973299	raccordements: 3, Nombre de pôles: 3, Largeur: 15.3 mm
Qté.	30 ST	
Type	SPG 2.5/4	Version
Référence	<a href="#">3030150000</a>	Fiche (bloc de jonction), SNAP IN, 2.5 mm <sup>2</sup> , 24 A, 800 V, Nombre de
GTIN (EAN)	4099986973176	raccordements: 4, Nombre de pôles: 4, Largeur: 20.4 mm
Qté.	20 ST	
Type	SPG 2.5/4-3BG-GN	Version
Référence	<a href="#">3030230000</a>	Fiche (bloc de jonction), SNAP IN, 2.5 mm <sup>2</sup> , 24 A, 800 V, Nombre de
GTIN (EAN)	4099986973251	raccordements: 4, Nombre de pôles: 4, Largeur: 20.4 mm
Qté.	20 ST	
Type	SPG 2.5/5	Version
Référence	<a href="#">3030130000</a>	Fiche (bloc de jonction), SNAP IN, 2.5 mm <sup>2</sup> , 24 A, 800 V, Nombre de
GTIN (EAN)	4099986973152	raccordements: 5, Nombre de pôles: 5, Largeur: 25.5 mm
Qté.	20 ST	
Type	SPG 2.5/5-3BG-BL-GN	Version
Référence	<a href="#">3030280000</a>	Fiche (bloc de jonction), SNAP IN, 2.5 mm <sup>2</sup> , 24 A, 800 V, Nombre de
GTIN (EAN)	4099986973305	raccordements: 5, Nombre de pôles: 5, Largeur: 25.5 mm
Qté.	20 ST	
Type	SPG 2.5/6	Version
Référence	<a href="#">3030140000</a>	Fiche (bloc de jonction), SNAP IN, 2.5 mm <sup>2</sup> , 24 A, 800 V, Nombre de
GTIN (EAN)	4099986973169	raccordements: 6, Nombre de pôles: 6, Largeur: 30.6 mm
Qté.	20 ST	
Type	SPG 2.5/7	Version
Référence	<a href="#">3030110000</a>	Fiche (bloc de jonction), SNAP IN, 2.5 mm <sup>2</sup> , 24 A, 800 V, Nombre de
GTIN (EAN)	4099986973138	raccordements: 7, Nombre de pôles: 7, Largeur: 35.7 mm
Qté.	20 ST	
Type	SPG 2.5/8	Version
Référence	<a href="#">3030120000</a>	Fiche (bloc de jonction), SNAP IN, 2.5 mm <sup>2</sup> , 24 A, 800 V, Nombre de
GTIN (EAN)	4099986973145	raccordements: 8, Nombre de pôles: 8, Largeur: 40.8 mm
Qté.	10 ST	
Type	SPG 2.5/9	Version
Référence	<a href="#">3030180000</a>	Fiche (bloc de jonction), SNAP IN, 2.5 mm <sup>2</sup> , 24 A, 800 V, Nombre de
GTIN (EAN)	4099986973206	raccordements: 9, Nombre de pôles: 9, Largeur: 45.9 mm
Qté.	10 ST	

### Adaptateur de test et prises de test



Adaptateurs de test et fiches de contrôle sont utilisés pour le raccordement électrique entre les blocs de jonction et l'équipement de tester. De cette façon, un contact électrique peut être établi à l'état filaire et les mesures peuvent être faites facilement.

## Fiche de données

### SPGTB 2.5 2T VL 6C/2

## Accessoires

### Informations générales de commande

Type	FZS 2/4 RT/80 SAKT4	Version	
Référence	<a href="#">1276300000</a>	Fiche (bloc de jonction), Raccordement enfichable, 2 mm <sup>2</sup> , Nombre de raccords: 2, Nombre de pôles: 1, Largeur: 9 mm	
GTIN (EAN)	4008190026080		
Qté.	20 ST		