

## HDC MGBIT 8 MC M SH

**Weidmüller Interface GmbH & Co. KG**  
Klingenbergstraße 26  
D-32758 Detmold  
Germany

[www.weidmueller.com](http://www.weidmueller.com)



### Souple

Les quatre tailles de modules permettent des solutions de branchement individuelles qui gagnent une place considérable. Le plus petit pas se traduit en outre par une conception optimisée.

### Informations générales de commande

|            |   |
|------------|---|
| Version    | Module de données, 48 V, 5 A, Cat. 6A, Nombre de pôles: 8, Raccordement à sertir, Mâle, Emplacements d'enfichage nécessaires: 1 |
| Référence  | <a href="#">3092820000</a>  |
| Type       | HDC MGBIT 8 MC M SH   |
| GTIN (EAN) | 4099987109857   |
| Qté.       | 1 Pièce   |

## HDC MGBIT 8 MC M SH

**Weidmüller Interface GmbH & Co. KG**  
 Klingenbergstraße 26  
 D-32758 Detmold  
 Germany

www.weidmueller.com

## Caractéristiques techniques

## Agréments

ROHS Conforme

## Dimensions et poids

|           |          |                   |             |
|-----------|----------|-------------------|-------------|
| Hauteur   | 41.4 mm  | Hauteur (pouces)  | 1.6299 inch |
| Largeur   | 26.35 mm | Largeur (pouces)  | 1.0374 inch |
| Longueur  | 13.9 mm  | Longueur (pouces) | 0.5472 inch |
| Poids net | 30.4 g   |                   |             |

## Températures

Température limite -40 °C ... 125 °C

## Conformité environnementale du produit

Statut de conformité RoHS Conforme sans exemption  
 REACH SVHC Pas de SVHC au-dessus de 0,1 % en poids

## Classifications

|             |             |             |             |
|-------------|-------------|-------------|-------------|
| ETIM 8.0    | EC000438    | ETIM 9.0    | EC000438    |
| ETIM 10.0   | EC000438    | ECLASS 14.0 | 27-44-02-18 |
| ECLASS 15.0 | 27-44-02-18 |             |             |

## Caractéristiques générales

|   |          |                                     |               |
|---|----------|-------------------------------------|---------------|
| Nombre de pôles                         | 8        | Classe d'inflammabilité selon UL 94 | V-0           |
| Catégorie                               | Cat. 6A  | Cycles d'enchâssage                 | ≥ 500         |
| Type                                    | Mâle     | Catégorie de surtension             | III           |
| Degré de pollution                      | 3        | Matériau de base                    | Polycarbonate |
| Série                                   | ModuPlug | Tension nominale (DIN EN 61984)     | 48 V          |
| Tension de choc nominale (DIN EN 61984) | 0.8 kV   | Courant nominal (DIN EN 61984)      | 5 A           |
| Emplacements d'enchâssage nécessaires   | 1        |                                     |               |

## Version

|  |   |                       |
|--|---|-----------------------|
| Section de raccordement du conducteur, AWG 28 AWG, max.          | Type de raccordement  | Raccordement à sertir |
| Section de raccordement du conducteur, AWG 20 AWG, min.          | Section de raccordement du conducteur, 0.5 mm <sup>2</sup> max. |                       |
| Section de raccordement du conducteur, 0.08 mm <sup>2</sup> min. |   |                       |

## Contact puissance

|  |   |                      |
|--|---|----------------------|
| Couple de serrage, max. selon le diamètre du câble | Section de raccordement du conducteur, min. | 0.08 mm <sup>2</sup> |
|  | Section de raccordement du conducteur, max. | 0.5 mm <sup>2</sup>  |

## Contact signal

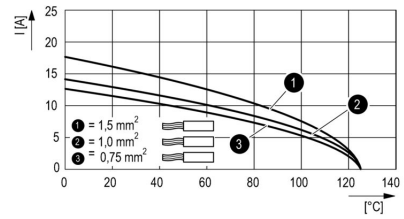
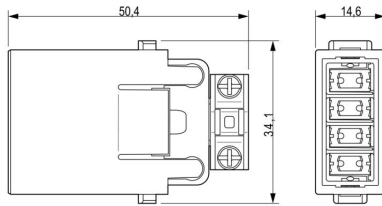
Longueur de dénudage, contact signal 4.2 mm

HDC MGBIT 8 MC M SH

Weidmüller Interface GmbH & Co. KG  
Klingenbergstraße 26  
D-32758 Detmold  
Germany

Dessins

www.weidmueller.com



## HDC MGBIT 8 MC M SH

**Weidmüller Interface GmbH & Co. KG**  
 Klingenbergstraße 26  
 D-32758 Detmold  
 Germany

## Accessoires

www.weidmueller.com

### Contacts à sertir D-SUB

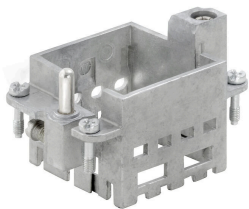


Le sertissage est une liaison électrique sûre et fiable entre le conducteur et le contact. Une connexion sertie idéale est étanche aux gaz et insensible à la corrosion.

### Informations générales de commande

|            |                            |                                       |
|------------|----------------------------|---------------------------------------|
| Type       | HDC C HS SM0.08-0.12 AU    | Version                               |
| Référence  | <a href="#">2748710000</a> | Mâle, or, 0.08 - 0.12 mm <sup>2</sup> |
| GTIN (EAN) | 4050118890556              |                                       |
| Qté.       | 100 ST                     |                                       |
| Type       | HDC C HS SM0.2-0.5 AU      | Version                               |
| Référence  | <a href="#">2748700000</a> | Mâle, or, 0.2 - 0.5 mm <sup>2</sup>   |
| GTIN (EAN) | 4050118890709              |                                       |
| Qté.       | 100 ST                     |                                       |

### Norme



### Informations générales de commande

|            |                            |         |
|------------|----------------------------|---------|
| Type       | HDC MF 6B AB               | Version |
| Référence  | <a href="#">1428920000</a> | Frame   |
| GTIN (EAN) | 4050118233414              |         |
| Qté.       | 1 ST                       |         |
| Type       | HDC MF 6B BA               | Version |
| Référence  | <a href="#">1428940000</a> | Frame   |
| GTIN (EAN) | 4050118233353              |         |
| Qté.       | 1 ST                       |         |
| Type       | HDC MF 10B AC              | Version |
| Référence  | <a href="#">1428960000</a> | Frame   |
| GTIN (EAN) | 4050118233223              |         |
| Qté.       | 1 ST                       |         |
| Type       | HDC MF 10B CA              | Version |
| Référence  | <a href="#">1428980000</a> | Frame   |
| GTIN (EAN) | 4050118233278              |         |
| Qté.       | 1 ST                       |         |

## HDC MGBIT 8 MC M SH

**Weidmüller Interface GmbH & Co. KG**  
 Klingenbergstraße 26  
 D-32758 Detmold  
 Germany

www.weidmueller.com

### Accessoires

|            |                            |         |
|------------|----------------------------|---------|
| Type       | HDC MF 16B AD              | Version |
| Référence  | <a href="#">1429010000</a> | Frame   |
| GTIN (EAN) | 4050118233315              |         |
| Qté.       | 1 ST                       |         |
| Type       | HDC MF 16B DA              | Version |
| Référence  | <a href="#">1429030000</a> | Frame   |
| GTIN (EAN) | 4050118233407              |         |
| Qté.       | 1 ST                       |         |
| Type       | HDC MF 24B AF              | Version |
| Référence  | <a href="#">1429050000</a> | Frame   |
| GTIN (EAN) | 4050118233285              |         |
| Qté.       | 1 ST                       |         |
| Type       | HDC MF 24B FA              | Version |
| Référence  | <a href="#">1429070000</a> | Frame   |
| GTIN (EAN) | 4050118233520              |         |
| Qté.       | 1 ST                       |         |

### Avec longue goupille



### Informations générales de commande

|            |                            |         |
|------------|----------------------------|---------|
| Type       | HDC MFGL 10B AC            | Version |
| Référence  | <a href="#">2736990000</a> | Frame   |
| GTIN (EAN) | 4050118823042              |         |
| Qté.       | 1 ST                       |         |
| Type       | HDC MFGL 6B AB             | Version |
| Référence  | <a href="#">2736970000</a> | Frame   |
| GTIN (EAN) | 4050118823035              |         |
| Qté.       | 1 ST                       |         |
| Type       | HDC MFGL 24B FA            | Version |
| Référence  | <a href="#">2737040000</a> | Frame   |
| GTIN (EAN) | 4050118823097              |         |
| Qté.       | 1 ST                       |         |

## HDC MGBIT 8 MC M SH

**Weidmüller Interface GmbH & Co. KG**  
Klingenbergstraße 26  
D-32758 Detmold  
Germany

[www.weidmueller.com](http://www.weidmueller.com)

## Accessoires

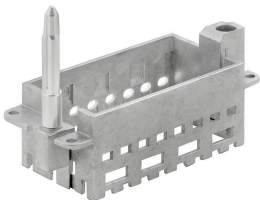
### Avec petit repère



### Informations générales de commande

|            |                            |         |  |
|------------|----------------------------|---------|--|
| Type       | HDC MFGS 16B DA            | Version |  |
| Référence  | <a href="#">2736940000</a> | Frame   |  |
| GTIN (EAN) | 4050118823004              |         |  |
| Qté.       | 1 ST                       |         |  |
| Type       | HDC MFGS 24B AF            | Version |  |
| Référence  | <a href="#">2736950000</a> | Frame   |  |
| GTIN (EAN) | 4050118823011              |         |  |
| Qté.       | 1 ST                       |         |  |

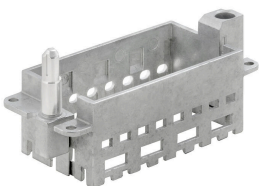
### Avec longue goupille



### Informations générales de commande

|            |                            |         |  |
|------------|----------------------------|---------|--|
| Type       | HDC MFGL 16B DA            | Version |  |
| Référence  | <a href="#">2737020000</a> | Frame   |  |
| GTIN (EAN) | 4050118823073              |         |  |
| Qté.       | 1 ST                       |         |  |

### Avec petit repère



## HDC MGBIT 8 MC M SH

**Weidmüller Interface GmbH & Co. KG**  
 Klingenbergstraße 26  
 D-32758 Detmold  
 Germany

www.weidmueller.com

## Accessoires

### Informations générales de commande

|            |                            |         |  |
|------------|----------------------------|---------|--|
| Type       | HDC MFGS 16B AD            | Version |  |
| Référence  | <a href="#">2736930000</a> | Frame   |  |
| GTIN (EAN) | 4050118822298              |         |  |
| Qté.       | 1 ST                       |         |  |

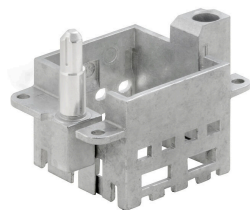
### Avec longue goupille



### Informations générales de commande

|            |                            |         |  |
|------------|----------------------------|---------|--|
| Type       | HDC MFGL 16B AD            | Version |  |
| Référence  | <a href="#">2737010000</a> | Frame   |  |
| GTIN (EAN) | 4050118823066              |         |  |
| Qté.       | 1 ST                       |         |  |

### Avec petit repère



### Informations générales de commande

|            |                            |         |  |
|------------|----------------------------|---------|--|
| Type       | HDC MFGS 6B AB             | Version |  |
| Référence  | <a href="#">2736890000</a> | Frame   |  |
| GTIN (EAN) | 4050118822250              |         |  |
| Qté.       | 1 ST                       |         |  |
| Type       | HDC MFGS 24B FA            | Version |  |
| Référence  | <a href="#">2736960000</a> | Frame   |  |
| GTIN (EAN) | 4050118823028              |         |  |
| Qté.       | 1 ST                       |         |  |
| Type       | HDC MFGS 10B AC            | Version |  |
| Référence  | <a href="#">2736910000</a> | Frame   |  |
| GTIN (EAN) | 4050118822274              |         |  |
| Qté.       | 1 ST                       |         |  |

## HDC MGBIT 8 MC M SH

**Weidmüller Interface GmbH & Co. KG**  
 Klingenbergstraße 26  
 D-32758 Detmold  
 Germany

www.weidmueller.com

## Accessoires

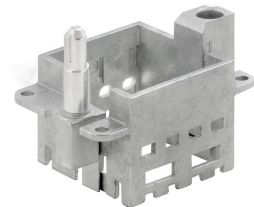
### Avec longue goupille



#### Informations générales de commande

|            |                            |         |  |
|------------|----------------------------|---------|--|
| Type       | HDC MFGL 24B AF            | Version |  |
| Référence  | <a href="#">2737030000</a> | Frame   |  |
| GTIN (EAN) | 4050118823080              |         |  |
| Qté.       | 1 ST                       |         |  |
| Type       | HDC MFGL 10B CA            | Version |  |
| Référence  | <a href="#">2737000000</a> | Frame   |  |
| GTIN (EAN) | 4050118823059              |         |  |
| Qté.       | 1 ST                       |         |  |

### Avec petit repère



#### Informations générales de commande

|            |                            |         |  |
|------------|----------------------------|---------|--|
| Type       | HDC MFGS 6B BA             | Version |  |
| Référence  | <a href="#">2736900000</a> | Frame   |  |
| GTIN (EAN) | 4050118822267              |         |  |
| Qté.       | 1 ST                       |         |  |
| Type       | HDC MFGS 10B CA            | Version |  |
| Référence  | <a href="#">2736920000</a> | Frame   |  |
| GTIN (EAN) | 4050118822281              |         |  |
| Qté.       | 1 ST                       |         |  |

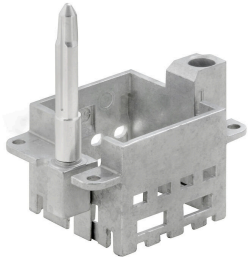
## HDC MGBIT 8 MC M SH

**Weidmüller Interface GmbH & Co. KG**  
 Klingenbergstraße 26  
 D-32758 Detmold  
 Germany

www.weidmueller.com

## Accessoires

### Avec longue goupille



### Informations générales de commande

|            |                            |         |  |
|------------|----------------------------|---------|--|
| Type       | HDC MFGL 6B BA             | Version |  |
| Référence  | <a href="#">2736980000</a> | Frame   |  |
| GTIN (EAN) | 4050118822908              |         |  |
| Qté.       | 1 ST                       |         |  |

### Modules électriques



#### Souple

Les quatre tailles de modules permettent des solutions de branchement individuelles qui gagnent une place considérable. Le plus petit pas se traduit en outre par une conception optimisée.

### Informations générales de commande

|            |                            |  |  |
|------------|----------------------------|--|--|
| Type       | HDC MGBIT 8 FC M SH        | Version  |  |
| Référence  | <a href="#">3092810000</a> | Module de données, 48 V, 5 A, Cat. 6A, Nombre de pôles: 8, |  |
| GTIN (EAN) | 4099987109796              | Raccordement à sertir, Femelle, Emplacements d'enfichage   |  |
| Qté.       | 1 ST                       | nécessaires: 1   |  |
| Type       | HDC MGBIT 8 FC             | Version  |  |
| Référence  | <a href="#">2748530000</a> | Module de données, 50 V, 5 A, Cat. 6A, Nombre de pôles: 8, |  |
| GTIN (EAN) | 4050118890839              | Raccordement à sertir, Femelle, Emplacements d'enfichage   |  |
| Qté.       | 1 ST                       | nécessaires: 1   |  |