

## HDC MGBIT 8 MC M SH

**Weidmüller Interface GmbH & Co. KG**  
Klingenbergstraße 26  
D-32758 Detmold  
Germany

[www.weidmueller.com](http://www.weidmueller.com)



### Souple

Les quatre tailles de modules permettent des solutions de branchement individuelles qui gagnent une place considérable. Le plus petit pas se traduit en outre par une conception optimisée.

### Informations générales de commande

Version	Module de données, 48 V, 5 A, Cat. 6A, Nombre de pôles: 8, Raccordement à sertir, Mâle, Emplacements d'enfichage nécessaires: 1
Référence	<a href="#">3092820000</a>
Type	HDC MGBIT 8 MC M SH
GTIN (EAN)	4099987109857
Qté.	1 Pièce

## HDC MGBIT 8 MC M SH

Weidmüller Interface GmbH & Co. KG  
Klingenbergstraße 26  
D-32758 Detmold  
Germany

www.weidmueller.com

## Caractéristiques techniques

## Agréments

ROHS Conforme

## Dimensions et poids

Hauteur	41.4 mm	Hauteur (pouces)	1.6299 inch
Largeur	26.35 mm	Largeur (pouces)	1.0374 inch
Longueur	13.9 mm	Longueur (pouces)	0.5472 inch
Poids net	30.4 g		

## Températures

Température limite -40 °C ... 125 °C

## Conformité environnementale du produit

Statut de conformité RoHS Conforme sans exemption  
REACH SVHC Pas de SVHC au-dessus de 0,1 % en poids

## Classifications

ETIM 8.0	EC000438	ETIM 9.0	EC000438
ETIM 10.0	EC000438	ECLASS 14.0	27-44-02-18
ECLASS 15.0	27-44-02-18		

## Caractéristiques générales

Nombre de pôles	8	Classe d'inflammabilité selon UL 94	V-0
Catégorie	Cat. 6A	Cycles d'enchâssage	≥ 500
Type	Mâle	Catégorie de surtension	III
Degré de pollution	3	Matériau de base	Polycarbonate
Série	ModuPlug	Tension nominale (DIN EN 61984)	48 V
Tension de choc nominale (DIN EN 61984)	0.8 kV	Courant nominal (DIN EN 61984)	5 A
Emplacements d'enchâssage nécessaires	1		

## Version

Section de raccordement du conducteur, AWG 28 AWG, max.	Type de raccordement	Raccordement à sertir
Section de raccordement du conducteur, AWG 20 AWG, min.	Section de raccordement du conducteur, 0.5 mm <sup>2</sup> max.	
Section de raccordement du conducteur, 0.08 mm <sup>2</sup> min.		

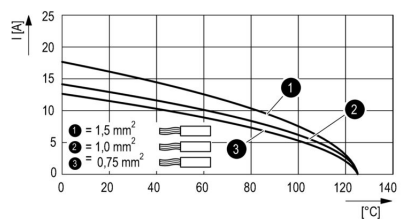
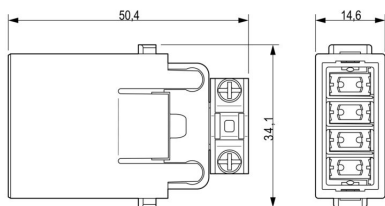
## Contact puissance

Couple de serrage, max. selon le diamètre du câble	Section de raccordement du conducteur, min.	0.08 mm <sup>2</sup>
	Section de raccordement du conducteur, max.	0.5 mm <sup>2</sup>

## Contact signal

Longueur de dénudage, contact signal 4.2 mm

### Dessins



## HDC MGBIT 8 MC M SH

**Weidmüller Interface GmbH & Co. KG**  
Klingenbergstraße 26  
D-32758 Detmold  
Germany

www.weidmueller.com

## Accessoires

## Contacts à sertir D-SUB

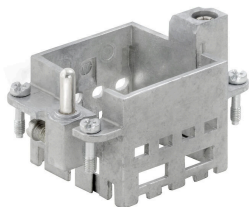


Le sertissage est une liaison électrique sûre et fiable entre le conducteur et le contact. Une connexion sertie idéale est étanche aux gaz et insensible à la corrosion.

## Informations générales de commande

Type	HDC C HS SM0.08-0.12 AU	Version
Référence	<a href="#">2748710000</a>	Mâle, or, 0.08 - 0.12 mm <sup>2</sup>
GTIN (EAN)	4050118890556	
Qté.	100 ST	
Type	HDC C HS SM0.2-0.5 AU	Version
Référence	<a href="#">2748700000</a>	Mâle, or, 0.2 - 0.5 mm <sup>2</sup>
GTIN (EAN)	4050118890709	
Qté.	100 ST	

## Norme



## Simple

Le cadre coulissant innovant dispose de deux positions d'encliquetage pour l'ouverture et la fermeture. Cela permet le montage du module simple et sans outils.

## Informations générales de commande

Type	HDC MF 6B AB	Version
Référence	<a href="#">1428920000</a>	Cadre
GTIN (EAN)	4050118233414	
Qté.	1 ST	
Type	HDC MF 6B BA	Version
Référence	<a href="#">1428940000</a>	Cadre
GTIN (EAN)	4050118233353	
Qté.	1 ST	
Type	HDC MF 10B AC	Version
Référence	<a href="#">1428960000</a>	Cadre
GTIN (EAN)	4050118233223	
Qté.	1 ST	
Type	HDC MF 10B CA	Version
Référence	<a href="#">1428980000</a>	Cadre
GTIN (EAN)	4050118233278	
Qté.	1 ST	

## HDC MGBIT 8 MC M SH

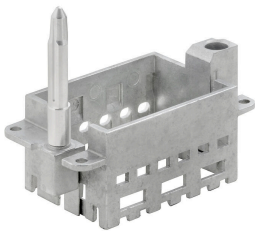
**Weidmüller Interface GmbH & Co. KG**  
 Klingenbergstraße 26  
 D-32758 Detmold  
 Germany

www.weidmueller.com

### Accessoires

Type	HDC MF 16B AD	Version
Référence	<a href="#">1429010000</a>	Cadre
GTIN (EAN)	4050118233315	
Qté.	1 ST	
Type	HDC MF 16B DA	Version
Référence	<a href="#">1429030000</a>	Cadre
GTIN (EAN)	4050118233407	
Qté.	1 ST	
Type	HDC MF 24B AF	Version
Référence	<a href="#">1429050000</a>	Cadre
GTIN (EAN)	4050118233285	
Qté.	1 ST	
Type	HDC MF 24B FA	Version
Référence	<a href="#">1429070000</a>	Cadre
GTIN (EAN)	4050118233520	
Qté.	1 ST	

### Avec longue gouille



#### Simple

Le cadre coulissant innovant dispose de deux positions d'encliquetage pour l'ouverture et la fermeture. Cela permet le montage du module simple et sans outils.

### Informations générales de commande

Type	HDC MFGL 10B AC	Version
Référence	<a href="#">2736990000</a>	Cadre
GTIN (EAN)	4050118823042	
Qté.	1 ST	
Type	HDC MFGL 6B AB	Version
Référence	<a href="#">2736970000</a>	Cadre
GTIN (EAN)	4050118823035	
Qté.	1 ST	
Type	HDC MFGL 24B FA	Version
Référence	<a href="#">2737040000</a>	Cadre
GTIN (EAN)	4050118823097	
Qté.	1 ST	

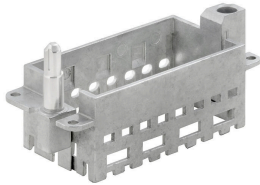
## HDC MGBIT 8 MC M SH

**Weidmüller Interface GmbH & Co. KG**  
 Klingenbergstraße 26  
 D-32758 Detmold  
 Germany

www.weidmueller.com

## Accessoires

### Avec petit repère



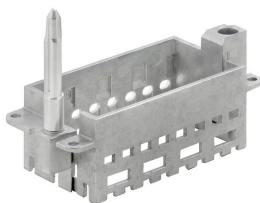
#### Simple

Le cadre coulissant innovant dispose de deux positions d'encliquetage pour l'ouverture et la fermeture. Cela permet le montage du module simple et sans outils.

### Informations générales de commande

Type	HDC MFGS 16B DA	Version	
Référence	<a href="#">2736940000</a>	Cadre	
GTIN (EAN)	4050118823004		
Qté.	1 ST		
Type	HDC MFGS 24B AF	Version	
Référence	<a href="#">2736950000</a>	Cadre	
GTIN (EAN)	4050118823011		
Qté.	1 ST		

### Avec longue goupille



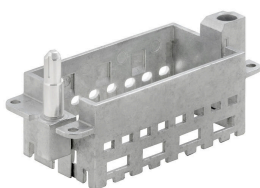
#### Simple

Le cadre coulissant innovant dispose de deux positions d'encliquetage pour l'ouverture et la fermeture. Cela permet le montage du module simple et sans outils.

### Informations générales de commande

Type	HDC MFGL 16B DA	Version	
Référence	<a href="#">2737020000</a>	Cadre	
GTIN (EAN)	4050118823073		
Qté.	1 ST		

### Avec petit repère



#### Simple

Le cadre coulissant innovant dispose de deux positions d'encliquetage pour l'ouverture et la fermeture. Cela permet le montage du module simple et sans outils.

## HDC MGBIT 8 MC M SH

**Weidmüller Interface GmbH & Co. KG**  
 Klingenbergstraße 26  
 D-32758 Detmold  
 Germany

www.weidmueller.com

## Accessoires

### Informations générales de commande

Type	HDC MFGS 16B AD	Version	
Référence	<a href="#">2736930000</a>	Cadre	
GTIN (EAN)	4050118822298		
Qté.	1 ST		

### Avec longue goupille



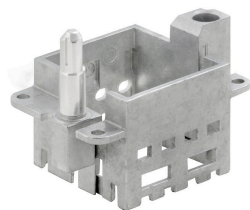
#### Simple

Le cadre coulissant innovant dispose de deux positions d'encliquetage pour l'ouverture et la fermeture. Cela permet le montage du module simple et sans outils.

### Informations générales de commande

Type	HDC MFGL 16B AD	Version	
Référence	<a href="#">2737010000</a>	Cadre	
GTIN (EAN)	4050118823066		
Qté.	1 ST		

### Avec petit repère



#### Simple

Le cadre coulissant innovant dispose de deux positions d'encliquetage pour l'ouverture et la fermeture. Cela permet le montage du module simple et sans outils.

### Informations générales de commande

Type	HDC MFGS 6B AB	Version	
Référence	<a href="#">2736890000</a>	Cadre	
GTIN (EAN)	4050118822250		
Qté.	1 ST		
Type	HDC MFGS 24B FA	Version	
Référence	<a href="#">2736960000</a>	Cadre	
GTIN (EAN)	4050118823028		
Qté.	1 ST		
Type	HDC MFGS 10B AC	Version	
Référence	<a href="#">2736910000</a>	Cadre	
GTIN (EAN)	4050118822274		
Qté.	1 ST		

## HDC MGBIT 8 MC M SH

**Weidmüller Interface GmbH & Co. KG**  
 Klingenbergstraße 26  
 D-32758 Detmold  
 Germany

www.weidmueller.com

## Accessoires

### Avec longue goupille



#### Simple

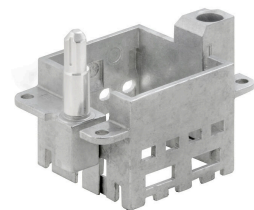
Le cadre coulissant innovant dispose de deux positions d'encliquetage pour l'ouverture et la fermeture. Cela permet le montage du module simple et sans outils.

### Informations générales de commande

Type	HDC MFGL 24B AF	Version
Référence	<a href="#">2737030000</a>	Cadre
GTIN (EAN)	4050118823080	
Qté.	1 ST	

Type	HDC MFGL 10B CA	Version
Référence	<a href="#">2737000000</a>	Cadre
GTIN (EAN)	4050118823059	
Qté.	1 ST	

### Avec petit repère



#### Simple

Le cadre coulissant innovant dispose de deux positions d'encliquetage pour l'ouverture et la fermeture. Cela permet le montage du module simple et sans outils.

### Informations générales de commande

Type	HDC MFGL 6B BA	Version
Référence	<a href="#">2736900000</a>	Cadre
GTIN (EAN)	4050118822267	
Qté.	1 ST	

Type	HDC MFGL 10B CA	Version
Référence	<a href="#">2736920000</a>	Cadre
GTIN (EAN)	4050118822281	
Qté.	1 ST	

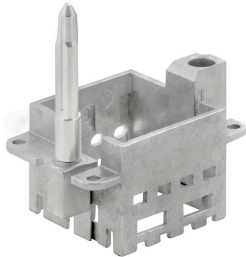
## HDC MGBIT 8 MC M SH

**Weidmüller Interface GmbH & Co. KG**  
 Klingenbergstraße 26  
 D-32758 Detmold  
 Germany

www.weidmueller.com

## Accessoires

### Avec longue goupille



#### Simple

Le cadre coulissant innovant dispose de deux positions d'encliquetage pour l'ouverture et la fermeture. Cela permet le montage du module simple et sans outils.

### Informations générales de commande

Type	HDC MFGL 6B BA	Version	
Référence	<a href="#">2736980000</a>	Cadre	
GTIN (EAN)	4050118822908		
Qté.	1 ST		

### Modules électriques



#### Souple

Les quatre tailles de modules permettent des solutions de branchement individuelles qui gagnent une place considérable. Le plus petit pas se traduit en outre par une conception optimisée.

### Informations générales de commande

Type	HDC MGBIT 8 FC M SH	Version	
Référence	<a href="#">3092810000</a>	Module de données, 48 V, 5 A, Cat. 6A, Nombre de pôles: 8,	
GTIN (EAN)	4099987109796	Raccordement à sertir, Femelle, Emplacements d'enfichage	
Qté.	1 ST	nécessaires: 1	
Type	HDC MGBIT 8 FC	Version	
Référence	<a href="#">2748530000</a>	Module de données, 50 V, 5 A, Cat. 6A, Nombre de pôles: 8,	
GTIN (EAN)	4050118890839	Raccordement à sertir, Femelle, Emplacements d'enfichage	
Qté.	1 ST	nécessaires: 1	