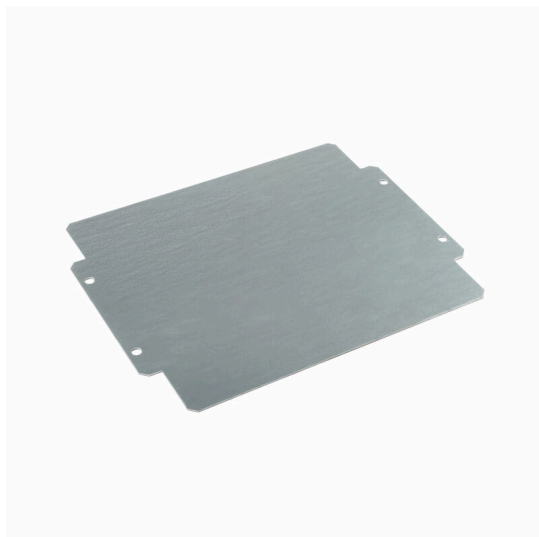


## MOPL K71 STAHL

**Weidmüller Interface GmbH & Co. KG**  
Klingenbergstraße 26  
D-32758 Detmold  
Germany

www.weidmueller.com

### Illustration du produit



Série Klippon® K, accessoires

### Informations générales de commande

|            |  |
|------------|--|
| Version    | Klippon K (boîtier vide en aluminium), Plaque de montage, Plaque de montage, Hauteur: 213 mm, Largeur: 264 mm, Profondeur: 2 mm, Matériau de base: Tôle d'acier, zinguée, zingué, argent |
| Référence  | <a href="#">3073140000</a>   |
| Type       | MOPL K71 STAHL   |
| GTIN (EAN) | 4008190858070  |
| Qté.       | 1 Pièce  |

## MOPL K71 STAHL

**Weidmüller Interface GmbH & Co. KG**  
 Klingenbergstraße 26  
 D-32758 Detmold  
 Germany

www.weidmueller.com

## Caractéristiques techniques

## Agréments

|      |          |
|------|----------|
| ROHS | Conforme |
|------|----------|

## Dimensions et poids

|                          |        |                          |              |
|--------------------------|--------|--------------------------|--------------|
| Profondeur               | 2 mm   | Profondeur (pouces)      | 0.0787 inch  |
| Hauteur                  | 213 mm | Hauteur (pouces)         | 8.3858 inch  |
| Largeur                  | 264 mm | Largeur (pouces)         | 10.3937 inch |
| Cote de fixation hauteur | 80 mm  | Cote de fixation largeur | 250 mm       |
| Poids net                | 789 g  |                          |              |

## Températures

|                               |
|-------------------------------|
| Température de fonctionnement |
|-------------------------------|

## Conformité environnementale du produit

|                           |   |
|---------------------------|---|
| Statut de conformité RoHS | Conforme sans exemption                 |
| REACH SVHC                | Pas de SVHC au-dessus de 0,1 % en poids |

## Classifications

|             |             |             |             |
|-------------|-------------|-------------|-------------|
| ETIM 8.0    | EC000213    | ETIM 9.0    | EC000213    |
| ETIM 10.0   | EC000213    | ECLASS 14.0 | 27-40-06-39 |
| ECLASS 15.0 | 27-40-06-39 |             |             |

## Caractéristiques générales

|                        |        |                  |                       |
|------------------------|--------|------------------|-----------------------|
| Résistance du matériau | 2 mm   | Type de fixation | Vissé                 |
| Surface                | zingué | Matériau de base | Tôle d'acier, zinguée |

## Caractéristiques générales accessoires

|                          |        |                          |                       |
|--------------------------|--------|--------------------------|-----------------------|
| Résistance du matériau   | 2 mm   | Type de fixation         | Vissé                 |
| Surface                  | zingué | Matériau de base         | Tôle d'acier, zinguée |
| Cote de fixation largeur | 250 mm | Cote de fixation hauteur | 80 mm                 |

## MOPL K71 STAHL

**Weidmüller Interface GmbH & Co. KG**  
Klingenbergstraße 26  
D-32758 Detmold  
Germany

## Accessoires

[www.weidmueller.com](http://www.weidmueller.com)

### Profondeur 7,5 mm

Série Klippon® K, accessoires



### Informations générales de commande

|            |                            |         |  |
|------------|----------------------------|---------|--|
| Type       | TS35X7.5 ST K71            | Version |  |
| Référence  | <a href="#">8866120000</a> |         |  |
| GTIN (EAN) | 4050118652697              |         |  |
| Qté.       | 20 ST                      |         |  |