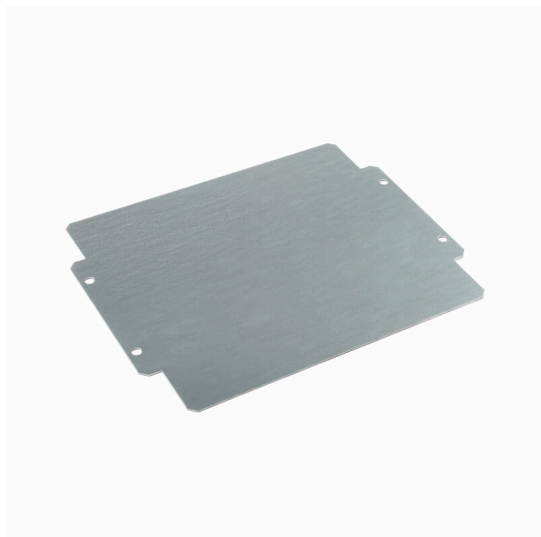


MOPL K71 STAHL**Weidmüller Interface GmbH & Co. KG**

Klingenbergstraße 26

D-32758 Detmold

Germany

www.weidmueller.com**Illustration du produit**

Série Klippon® K, accessoires

Informations générales de commande

Version	Klippon K (boîtier vide en aluminium), Plaque de montage, Plaque de montage, Hauteur: 213 mm, Largeur: 264 mm, Profondeur: 2 mm, Matériau de base: Tôle d'acier, zinguée, zingué, argent
Référence	3073140000
Type	MOPL K71 STAHL
GTIN (EAN)	4008190858070
Qté.	1 Pièce

MOPL K71 STAHL

Weidmüller Interface GmbH & Co. KG

Klingenbergstraße 26

D-32758 Detmold

Germany

www.weidmueller.com

Technical data

Agréments

ROHS	Conforme
------	----------

Dimensions et poids

Profondeur	2 mm	Profondeur (pouces)	0.0787 inch
Hauteur	213 mm	Hauteur (pouces)	8.3858 inch
Largeur	264 mm	Largeur (pouces)	10.3937 inch
Cote de fixation hauteur	80 mm	Cote de fixation largeur	250 mm
Poids net	789 g		

Températures

Température de fonctionnement

Conformité environnementale du produit

Statut de conformité RoHS	Conforme sans exemption
REACH SVHC	Pas de SVHC au-dessus de 0,1 % en poids

Classifications

ETIM 8.0	EC000213	ETIM 9.0	EC000213
ETIM 10.0	EC000213	ECLASS 14.0	27-40-06-39
ECLASS 15.0	27-40-06-39		

Caractéristiques générales

Résistance du matériau	2 mm	Type de fixation	Vissé
Surface	zingué	Matériau de base	Tôle d'acier, zinguée

Caractéristiques générales accessoires

Résistance du matériau	2 mm	Type de fixation	Vissé
Surface	zingué	Matériau de base	Tôle d'acier, zinguée
Cote de fixation largeur	250 mm	Cote de fixation hauteur	80 mm

MOPL K71 STAHL**Weidmüller Interface GmbH & Co. KG**

Klingenbergstraße 26

D-32758 Detmold

Germany

www.weidmueller.com**Accessories****Profondeur 7,5 mm**

Série Klippon® K, accessoires

**Informations générales de commande**

Type	TS35X7.5 ST K71	Version	
Référence	8866120000	Rail profilé, TS 35, TS 35 x 7.5, Largeur: 260 mm, avec perçage	
GTIN (EAN)	4050118652697	longitudinal, Acier, à revêtement de zinc galvanique et passivé	
Qté.	20 ST		