

## MOPL K51 STAHL

**Weidmüller Interface GmbH & Co. KG**  
Klingenbergstraße 26  
D-32758 Detmold  
Germany

[www.weidmueller.com](http://www.weidmueller.com)

### Similaire à l'illustration

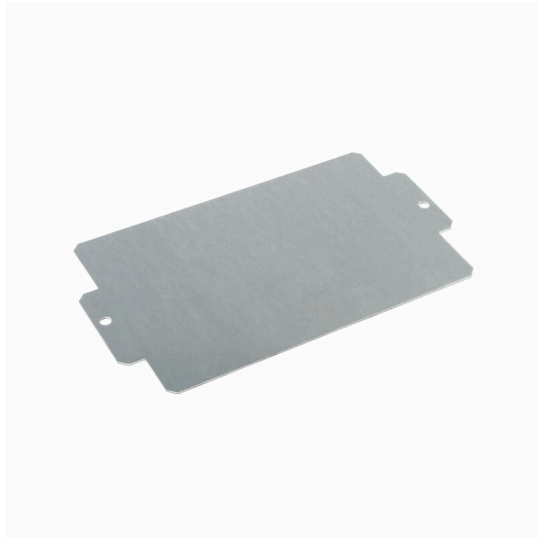


Abbildung ähnlich

Série Klippon® K, accessoires

### Informations générales de commande

Version	Klippon K (boîtier vide en aluminium), Plaque de montage, Plaque de montage, Hauteur: 106 mm, Largeur: 207 mm, Profondeur: 2 mm, Matériau de base: Tôle d'acier, zinguée, zingué, argent
Référence	<a href="#">3073090000</a>
Type	MOPL K51 STAHL
GTIN (EAN)	4008190858025
Qté.	1 Pièce

## MOPL K51 STAHL

**Weidmüller Interface GmbH & Co. KG**  
 Klingenbergstraße 26  
 D-32758 Detmold  
 Germany

www.weidmueller.com

## Caractéristiques techniques

## Agréments

ROHS	Conforme
------	----------

## Dimensions et poids

Profondeur	2 mm	Profondeur (pouces)	0.0787 inch
Hauteur	106 mm	Hauteur (pouces)	4.1732 inch
Largeur	207 mm	Largeur (pouces)	8.1496 inch
Cote de fixation hauteur	53 mm	Cote de fixation largeur	193 mm
Poids net	304 g		

## Températures

Température de fonctionnement	
-------------------------------	--

## Conformité environnementale du produit

Statut de conformité RoHS	Conforme sans exemption
REACH SVHC	Pas de SVHC au-dessus de 0,1 % en poids

## Classifications

ETIM 8.0	EC000213	ETIM 9.0	EC000213
ETIM 10.0	EC000213	ECLASS 14.0	27-40-06-39
ECLASS 15.0	27-40-06-39		

## Caractéristiques générales

Résistance du matériau	2 mm	Type de fixation	Vissé
Surface	zingué	Matériau de base	Tôle d'acier, zinguée

## Caractéristiques générales accessoires

Résistance du matériau	2 mm	Type de fixation	Vissé
Surface	zingué	Matériau de base	Tôle d'acier, zinguée
Cote de fixation largeur	193 mm	Cote de fixation hauteur	53 mm

## MOPL K51 STAHL

**Weidmüller Interface GmbH & Co. KG**  
Klingenbergstraße 26  
D-32758 Detmold  
Germany

## Accessoires

[www.weidmueller.com](http://www.weidmueller.com)

### Profondeur 7,5 mm

Série Klippon® K, accessoires



### Informations générales de commande

Type	TS35X7.5 ST K51	Version	
Référence	<a href="#">8000003907</a>		Rail profilé, TS 35, TS 35 x 7.5, Largeur: 203 mm, sans perçage
GTIN (EAN)	4050118652642		longitudinal, Acier, à revêtement de zinc galvanique et passivé
Qté.	20 ST		