

MOPL K41 STAHL**Weidmüller Interface GmbH & Co. KG**

Klingenbergstraße 26

D-32758 Detmold

Germany

www.weidmueller.com**Similaire à l'illustration**

Abbildung ähnlich

Série Klippon® K, accessoires

Informations générales de commande

Version	Klippon K (boîtier vide en aluminium), Plaque de montage, Plaque de montage, Hauteur: 104 mm, Largeur: 109 mm, Profondeur: 2 mm, Matériau de base: Tôle d'acier, zinguée, zingué, argent
Référence	3073070000
Type	MOPL K41 STAHL
GTIN (EAN)	4008190858001
Qté.	1 Pièce

MOPL K41 STAHL

Weidmüller Interface GmbH & Co. KG
 Klingenbergstraße 26
 D-32758 Detmold
 Germany

www.weidmueller.com

Technical data

Agréments

ROHS	Conforme
------	----------

Dimensions et poids

Profondeur	2 mm	Profondeur (pouces)	0.0787 inch
Hauteur	104 mm	Hauteur (pouces)	4.0945 inch
Largeur	109 mm	Largeur (pouces)	4.2913 inch
Cote de fixation hauteur	52 mm	Cote de fixation largeur	95 mm
Poids net	130.24 g		

Températures

Température de fonctionnement

Conformité environnementale du produit

Statut de conformité RoHS	Conforme sans exemption
REACH SVHC	Pas de SVHC au-dessus de 0,1 % en poids

Classifications

ETIM 8.0	EC000213	ETIM 9.0	EC000213
ETIM 10.0	EC000213	ECLASS 14.0	27-40-06-39
ECLASS 15.0	27-40-06-39		

Caractéristiques générales

Résistance du matériau	2 mm	Type de fixation	Vissé
Surface	zingué	Matériau de base	Tôle d'acier, zinguée

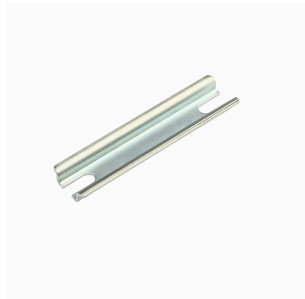
Caractéristiques générales accessoires

Résistance du matériau	2 mm	Type de fixation	Vissé
Surface	zingué	Matériau de base	Tôle d'acier, zinguée
Cote de fixation largeur	95 mm	Cote de fixation hauteur	52 mm

MOPL K41 STAHL

Weidmüller Interface GmbH & Co. KG
Klingenbergstraße 26
D-32758 Detmold
Germany

www.weidmueller.com

Accessories**TS 15**

Série Klippon® K, accessoires

Informations générales de commande

Type	TS15X5 ST K41	Version
Référence	8898030000	Rail profilé, TS 15, Largeur: 106 mm, avec perçage longitudinal, Acier,
GTIN (EAN)	4032248648788	à revêtement de zinc galvanique et passivé
Qté.	20 ST	

Profondeur 7,5 mm

Série Klippon® K, accessoires

Informations générales de commande

Type	TS35X7.5 ST K41	Version
Référence	8000003439	Rail profilé, TS 35, TS 35 x 7.5, Largeur: 105 mm, sans perçage
GTIN (EAN)	4050118652628	longitudinal, Acier, à revêtement de zinc galvanique et passivé
Qté.	20 ST	