

## MOPL K4 STAHL

**Weidmüller Interface GmbH & Co. KG**  
Klingenbergstraße 26  
D-32758 Detmold  
Germany

www.weidmueller.com

### Illustration du produit



Série Klippon® K, accessoires

### Informations générales de commande

Version	Klippon K (boîtier vide en aluminium), Plaque de montage, Plaque de montage, Hauteur: 68 mm, Largeur: 116 mm, Profondeur: 2 mm, Matériau de base: Tôle d'acier, zinguée, zingué, argent
Référence	<a href="#">3073060000</a>
Type	MOPL K4 STAHL
GTIN (EAN)	4008190857998
Qté.	1 Pièce

## MOPL K4 STAHL

**Weidmüller Interface GmbH & Co. KG**  
 Klingenbergstraße 26  
 D-32758 Detmold  
 Germany

[www.weidmueller.com](http://www.weidmueller.com)

## Caractéristiques techniques

## Agréments

ROHS	Conforme
------	----------

## Dimensions et poids

Profondeur	2 mm	Profondeur (pouces)	0.0787 inch
Hauteur	68 mm	Hauteur (pouces)	2.6772 inch
Largeur	116 mm	Largeur (pouces)	4.5669 inch
Cote de fixation hauteur	54 mm	Poids net	96 g

## Températures

Température de fonctionnement	
-------------------------------	--

## Conformité environnementale du produit

Statut de conformité RoHS	Conforme sans exemption
REACH SVHC	Pas de SVHC au-dessus de 0,1 % en poids

## Classifications

ETIM 8.0	EC000213	ETIM 9.0	EC000213
ETIM 10.0	EC000213	ECLASS 14.0	27-40-06-39
ECLASS 15.0	27-40-06-39		

## Caractéristiques générales

Résistance du matériau	2 mm	Type de fixation	Vissé
Surface	zingué	Matériau de base	Tôle d'acier, zinguée

## Caractéristiques générales accessoires

Résistance du matériau	2 mm	Type de fixation	Vissé
Surface	zingué	Matériau de base	Tôle d'acier, zinguée
Cote de fixation hauteur	54 mm		

## MOPL K4 STAHL

**Weidmüller Interface GmbH & Co. KG**  
Klingenbergstraße 26  
D-32758 Detmold  
Germany

[www.weidmueller.com](http://www.weidmueller.com)

## Accessoires

### Profondeur 7,5 mm

Série Klippon® K, accessoires

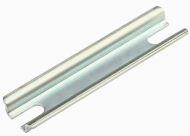


### Informations générales de commande

Type	TS35X7.5 ST K4	Version	
Référence	<a href="#">8000037564</a>		Rail profilé, TS 35, TS 35 x 7.5, Largeur: 64 mm, avec perçage
GTIN (EAN)	4050118653281		longitudinal, Acier, zingué, chromé
Qté.	20 ST		

### TS 15

Série Klippon® K, accessoires



### Informations générales de commande

Type	TS15X5 ST K4	Version	
Référence	<a href="#">8000037609</a>		Rail profilé, TS 15, Largeur: 64 mm, sans perçage longitudinal, Acier,
GTIN (EAN)	4050118682489		zingué, chromé
Qté.	20 ST		