

MOPL K31 STAHL**Weidmüller Interface GmbH & Co. KG**

Klingenbergstraße 26

D-32758 Detmold

Germany

www.weidmueller.com**Illustration du produit**

Série Klippon® K, accessoires

Informations générales de commande

Version	Klippon K (boîtier vide en aluminium), Plaque de montage, Plaque de montage, Hauteur: 67 mm, Largeur: 164 mm, Profondeur: 2 mm, Matériau de base: Tôle d'acier, zinguée, zingué, argent
Référence	3073040000
Type	MOPL K31 STAHL
GTIN (EAN)	4008190857974
Qté.	1 Pièce

MOPL K31 STAHL

Weidmüller Interface GmbH & Co. KG

Klingenbergstraße 26

D-32758 Detmold

Germany

www.weidmueller.com

Technical data

Agréments

ROHS	Conforme
------	----------

Dimensions et poids

Profondeur	2 mm	Profondeur (pouces)	0.0787 inch
Hauteur	67 mm	Hauteur (pouces)	2.6378 inch
Largeur	164 mm	Largeur (pouces)	6.4567 inch
Cote de fixation hauteur	33.5 mm	Cote de fixation largeur	156 mm
Poids net	150 g		

Températures

Température de fonctionnement

Conformité environnementale du produit

Statut de conformité RoHS	Conforme sans exemption
REACH SVHC	Pas de SVHC au-dessus de 0,1 % en poids

Classifications

ETIM 8.0	EC000213	ETIM 9.0	EC000213
ETIM 10.0	EC000213	ECLASS 14.0	27-40-06-39
ECLASS 15.0	27-40-06-39		

Caractéristiques générales

Résistance du matériau	2 mm	Type de fixation	Vissé
Surface	zingué	Matériau de base	Tôle d'acier, zinguée

Caractéristiques générales accessoires

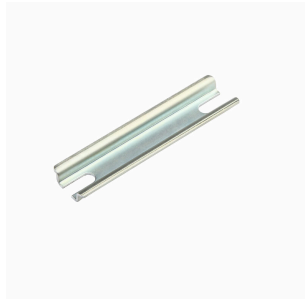
Résistance du matériau	2 mm	Type de fixation	Vissé
Surface	zingué	Matériau de base	Tôle d'acier, zinguée
Cote de fixation largeur	156 mm	Cote de fixation hauteur	33.5 mm

MOPL K31 STAHL**Weidmüller Interface GmbH & Co. KG**

Klingenbergstraße 26

D-32758 Detmold

Germany

www.weidmueller.com**Accessories****TS 15**

Série Klippon® K, accessoires

Informations générales de commande

Type	TS15X5 ST K31	Version
Référence	8000003887	Rail profilé, TS 15, Largeur: 164 mm, sans perçage longitudinal, Acier,
GTIN (EAN)	4050118652529	à revêtement de zinc galvanique et passivé
Qté.	20 ST	

Profondeur 7,5 mm

Série Klippon® K, accessoires

Informations générales de commande

Type	TS35X7.5 ST K31	Version
Référence	8000003898	Rail profilé, TS 35, TS 35 x 7.5, Largeur: 164 mm, sans perçage
GTIN (EAN)	4050118652604	longitudinal, Acier, à revêtement de zinc galvanique et passivé
Qté.	20 ST	