

## MOPL K11 STAHL

**Weidmüller Interface GmbH & Co. KG**  
Klingenbergstraße 26  
D-32758 Detmold  
Germany

www.weidmueller.com

### Illustration du produit



Série Klippon® K, accessoires

### Informations générales de commande

Version	Klippon K (boîtier vide en aluminium), Plaque de montage, Plaque de montage, Hauteur: 67 mm, Largeur: 64 mm, Profondeur: 2 mm, Matériau de base: Tôle d'acier, zinguée, zingué, argent
Référence	<a href="#">3073000000</a>
Type	MOPL K11 STAHL
GTIN (EAN)	4008190857936
Qté.	1 Pièce

## MOPL K11 STAHL

**Weidmüller Interface GmbH & Co. KG**  
 Klingenbergstraße 26  
 D-32758 Detmold  
 Germany

www.weidmueller.com

## Caractéristiques techniques

## Agréments

ROHS	Conforme
------	----------

## Dimensions et poids

Profondeur	2 mm	Profondeur (pouces)	0.0787 inch
Hauteur	67 mm	Hauteur (pouces)	2.6378 inch
Largeur	64 mm	Largeur (pouces)	2.5197 inch
Cote de fixation hauteur	33.5 mm	Cote de fixation largeur	56 mm
Poids net	52 g		

## Températures

Température de fonctionnement
-------------------------------

## Conformité environnementale du produit

Statut de conformité RoHS	Conforme sans exemption
REACH SVHC	Pas de SVHC au-dessus de 0,1 % en poids

## Classifications

ETIM 8.0	EC000213	ETIM 9.0	EC000213
ETIM 10.0	EC000213	ECLASS 14.0	27-40-06-39
ECLASS 15.0	27-40-06-39		

## Caractéristiques générales

Résistance du matériau	2 mm	Type de fixation	Vissé
Surface	zingué	Matériau de base	Tôle d'acier, zinguée

## Caractéristiques générales accessoires

Résistance du matériau	2 mm	Type de fixation	Vissé
Surface	zingué	Matériau de base	Tôle d'acier, zinguée
Cote de fixation largeur	56 mm	Cote de fixation hauteur	33.5 mm

## MOPL K11 STAHL

**Weidmüller Interface GmbH & Co. KG**  
Klingenbergstraße 26  
D-32758 Detmold  
Germany

[www.weidmueller.com](http://www.weidmueller.com)

## Accessoires

### Profondeur 7,5 mm

Série Klippon® K, accessoires

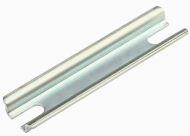


### Informations générales de commande

Type	TS35X7.5 ST K11	Version	
Référence	<a href="#">8000003899</a>		Rail profilé, TS 35, TS 35 x 7.5, Largeur: 64 mm, sans perçage
GTIN (EAN)	4050118652383		longitudinal, Acier, à revêtement de zinc galvanique et passivé
Qté.	20 ST		

### TS 15

Série Klippon® K, accessoires



### Informations générales de commande

Type	TS15X5 ST K11	Version	
Référence	<a href="#">8000003888</a>		Rail profilé, TS 15, Largeur: 64 mm, sans perçage longitudinal, Acier,
GTIN (EAN)	4050118652390		zingué, chromé
Qté.	20 ST		