

CXI CLIP HM

Weidmüller Interface GmbH & Co. KG

Klingenbergstraße 26

D-32758 Detmold

Germany

www.weidmueller.com



Étriers de maintien pour relais CUBESERIES CRI.

Étrier de maintien plastique :

- Avec fonction d'éjecteur de relais
- Slots de repérage pour repérages MultiFit
- Convient aux relais avec et sans levier de forçage

Étrier de maintien en métal :

- Pour une forte tenue du relais dans la douille enfichable
- Versions individuelles pour relais avec et sans levier de forçage

Informations générales de commande

| | |
|------------|------------------------------|
| Version | CUBESERIES, Clip de maintien |
| Référence | 3052640000 |
| Type | CXI CLIP HM |
| GTIN (EAN) | 4099987022460 |
| Qté. | 10 Pièce |

CXI CLIP HM

Weidmüller Interface GmbH & Co. KG
 Klingenbergstraße 26
 D-32758 Detmold
 Germany

www.weidmueller.com

Caractéristiques techniques

Agréments

| | |
|------|----------|
| ROHS | Conforme |
|------|----------|

Dimensions et poids

| | |
|-----------|------|
| Poids net | 10 g |
|-----------|------|

Températures

| | |
|-------------------------|-------------------------------|
| Température de stockage | Température de fonctionnement |
|-------------------------|-------------------------------|

Conformité environnementale du produit

| | |
|---------------------------|---|
| Statut de conformité RoHS | Conforme sans exemption |
| REACH SVHC | Pas de SVHC au-dessus de 0,1 % en poids |

Classifications

| | | | |
|-------------|-------------|-------------|-------------|
| ETIM 8.0 | EC002586 | ETIM 9.0 | EC002586 |
| ETIM 10.0 | EC002586 | ECLASS 14.0 | 27-37-16-92 |
| ECLASS 15.0 | 27-37-16-92 | | |

Caractéristiques générales

| | | | |
|---------|--|------------------|-------|
| Version | pour relais CRI avec levier de forçage | Matériau de base | Métal |
| Couleur | argent | | |

CXI CLIP HM

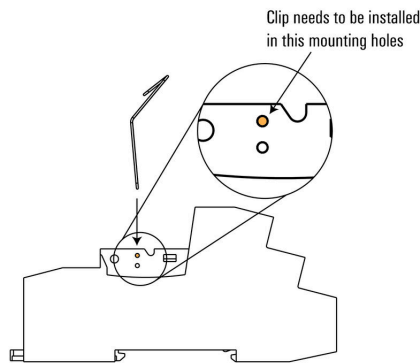
Weidmüller Interface GmbH & Co. KG
Klingenbergstraße 26
D-32758 Detmold
Germany

Dessins

www.weidmueller.com

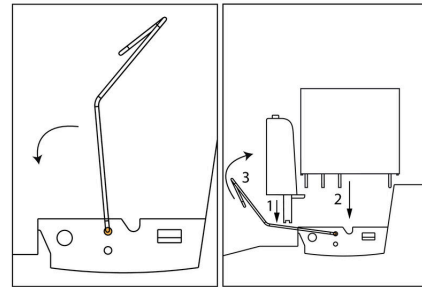
Exemple d'utilisation

How to install a metal retaining clip
Metal retaining clip for CRI relay with test button



Exemple d'utilisation

How to install a metal retaining clip
Metal retaining clip for CRI relay with test button



Pivot the clip downward to clear the mounting area

Insert the relay and module into the socket and lift the clip to secure the relay

Miscellaneous

Type code CUBESERIES accessories versions

