

CSI S 2CO

Weidmüller Interface GmbH & Co. KG

Klingenbergstraße 26

D-32758 Detmold

Germany

www.weidmueller.com



Embases relais pour les relais CUBESERIES CRI

- 2 versions de sortie CO pour 1 relais CO et 2 relais CO
- Raccordement vissé et PUSH IN
- Douilles enfichables PUSH IN avec poussoirs larges pour tournevis jusqu'à une taille de lame de 1,0 x 5,5 mm
- Diverses possibilités de raccordement croisé
- Accessoires correspondants tels que connexions transversales, étriers de maintien et modules LED

Informations générales de commande

Version	CUBESERIES, Socle relais, Nombre des contacts: 2, Inverseur, Courant permanent: 8 A, Raccordement vissé
Référence	3052590000
Type	CSI S 2CO
GTIN (EAN)	4099987022422
Qté.	10 Pièce

CSI S 2CO

Weidmüller Interface GmbH & Co. KG

Klingenbergstraße 26

D-32758 Detmold

Germany

www.weidmueller.com

Caractéristiques techniques

Agréments

Agréments



ROHS	Conforme
UL File Number Search	Site Web UL
Certificat N° (cURus)	E223759

Dimensions et poids

Profondeur	45.9 mm	Profondeur (pouces)	1.8071 inch
Hauteur	97 mm	Hauteur (pouces)	3.8189 inch
Largeur	15.9 mm	Largeur (pouces)	0.626 inch
Poids net	45 g		

Températures

Température de stockage	Température ambiante	-40 °C...70 °C
Température de fonctionnement		

Conformité environnementale du produit

Statut de conformité RoHS	Conforme sans exemption
REACH SVHC	Pas de SVHC au-dessus de 0,1 % en poids

Classifications

ETIM 8.0	EC001456	ETIM 9.0	EC001456
ETIM 10.0	EC001456	ECLASS 14.0	27-37-16-03
ECLASS 15.0	27-37-16-03		

Données de mesure UL

Certificat N° (cURus)	E223759
-----------------------	---------

Côté commande

Indicateur d'état	Non
-------------------	-----

Côté charge

Tension de commutation nominale	250 V AC	Courant permanent	8 A @ 2CO; 12 A @ 1CO without bridged output wire connections; 16 A @ 1CO with bridged output wire connections
Tension de commutation AC, max.	300 V	Type de contact	2 CO contact

Caractéristiques générales

Altitude de service	≤ 2000 m, au-dessus du niveau de la mer
Barrette de liaison équipée	TS 35
Couleur	noir
Classe d'inflammabilité selon UL 94	V-2

CSI S 2CO

Weidmüller Interface GmbH & Co. KG
 Klingenbergstraße 26
 D-32758 Detmold
 Germany

www.weidmueller.com

Caractéristiques techniques

Composant de classe d'inflammabilité UL94	Composante .	Étui
	Classe d'inflammabilité UL94 .	V-2

Coordination de l'isolation

Catégorie de surtension	IV	Rigidité de tension côté commande - côté charge	5 kVeff / 1min
Rigidité diélectrique des contacts voisins	3 KVeff / 1 min.	Tenue en tension par rapport au rail profilé	5 kVeff / 1 min
Tension de tenue au choc	6 kV	Degré de protection	IP20

Informations supplémentaires sur les agréments / standards

Certificat N° (CSA)	607178-80219312	Certificat N° (cURus)	E223759
---------------------	-----------------	-----------------------	---------

Caractéristiques de raccordement

Technique de raccordement de conducteurs	Raccordement vissé	Longueur de dénudage, raccordement nominal	8 mm
Sections de raccordement, raccordement nominal	2.5 mm ²	Plage de serrage, min.	0.75 mm ²
Plage de serrage, max.	4 mm ²	Section de raccordement du conducteur, min.	0.75 mm ²
Section de raccordement du conducteur, max.	4 mm ²	Section de raccordement du conducteur, souple, min.	0.75 mm ²
Section de raccordement du conducteur, souple, max.	4 mm ²	Section de raccordement du conducteur, souple avec embout DIN 46228/4, min.	0.75 mm ²
Section de raccordement du conducteur, souple avec embout DIN 46228/4, max.	4 mm ²	Embouts doubles, min.	1.5 mm ²
Embouts doubles, max.	2.5 mm ²	Dimension de la lame	PZ 1

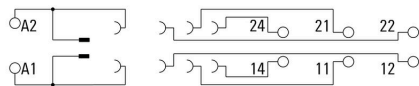
CSI S 2CO

Weidmüller Interface GmbH & Co. KG
Klingenbergstraße 26
D-32758 Detmold
Germany

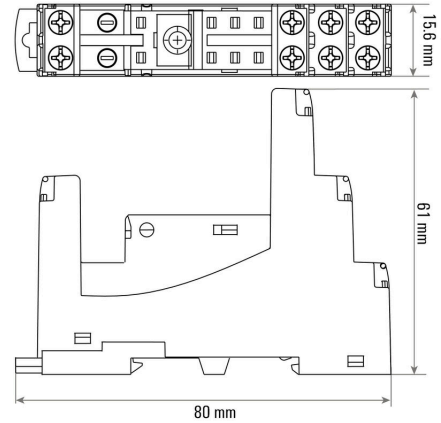
www.weidmueller.com

Dessins

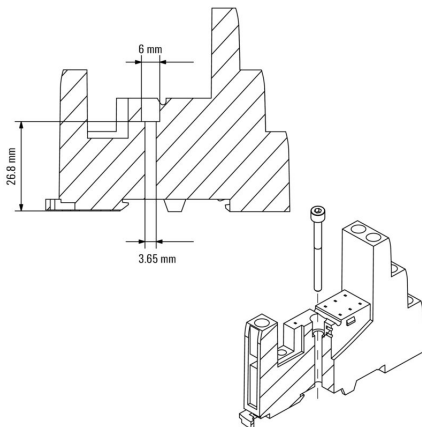
Schéma



Dimensional drawing

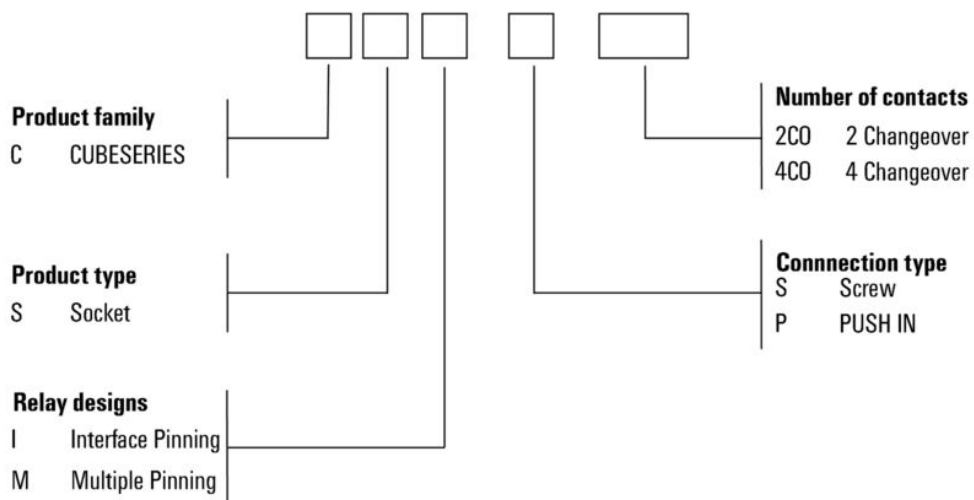


Dimensional drawing



Miscellaneous

Type code CUBESERIES socket versions



CSI S 2CO

Weidmüller Interface GmbH & Co. KG
 Klingenbergstraße 26
 D-32758 Detmold
 Germany

Accessoires

www.weidmueller.com

LED



Informations générales de commande

Type	CXX L 61G	Version
Référence	3053420000	CUBESERIES, Module LED, Tension nominale: 6...24 V UC,
GTIN (EAN)	4099987023207	Raccordement enfichable
Qté.	20 ST	
Type	CXX L 61R	Version
Référence	3053410000	CUBESERIES, Module LED, Tension nominale: 6...24 V UC,
GTIN (EAN)	4099987023191	Raccordement enfichable
Qté.	20 ST	
Type	CXX L 62G	Version
Référence	3053440000	CUBESERIES, Module LED, Tension nominale: 24...60 V UC,
GTIN (EAN)	4099987023221	Raccordement enfichable
Qté.	20 ST	
Type	CXX L 62R	Version
Référence	3053430000	CUBESERIES, Module LED, Tension nominale: 24...60 V UC,
GTIN (EAN)	4099987023214	Raccordement enfichable
Qté.	20 ST	
Type	CXX L 63G	Version
Référence	3053460000	CUBESERIES, Module LED, Tension nominale: 110...230 V UC,
GTIN (EAN)	4099987023245	Raccordement enfichable
Qté.	20 ST	
Type	CXX L 63R	Version
Référence	3053450000	CUBESERIES, Module LED, Tension nominale: 110...230 V UC,
GTIN (EAN)	4099987023238	Raccordement enfichable
Qté.	20 ST	

LED et diode de roue libre



CSI S 2CO

Weidmüller Interface GmbH & Co. KG
 Klingenbergstraße 26
 D-32758 Detmold
 Germany

www.weidmueller.com

Accessoires

Informations générales de commande

Type	CXX LD 41G	Version
Référence	3053310000	CUBESERIES, Module LED avec diode de roue libre, Tension nominale: 6...24 V DC, Raccordement enfichable
GTIN (EAN)	4099987023115	
Qté.	20 ST	
Type	CXX LD 41R	Version
Référence	3053290000	CUBESERIES, Module LED avec diode de roue libre, Tension nominale: 6...24 V DC, Raccordement enfichable
GTIN (EAN)	4099987023108	
Qté.	20 ST	
Type	CXX LD 42G	Version
Référence	3053340000	CUBESERIES, Module LED avec diode de roue libre, Tension nominale: 24...60 V DC, Raccordement enfichable
GTIN (EAN)	4099987023139	
Qté.	20 ST	
Type	CXX LD 42R	Version
Référence	3053320000	CUBESERIES, Module LED avec diode de roue libre, Tension nominale: 24...60 V DC, Raccordement enfichable
GTIN (EAN)	4099987023122	
Qté.	20 ST	
Type	CXX LD 43G	Version
Référence	3053360000	CUBESERIES, Module LED avec diode de roue libre, Tension nominale: 110...230 V DC, Raccordement enfichable
GTIN (EAN)	4099987023153	
Qté.	20 ST	
Type	CXX LD 43R	Version
Référence	3053350000	CUBESERIES, Module LED avec diode de roue libre, Tension nominale: 110...230 V DC, Raccordement enfichable
GTIN (EAN)	4099987023146	
Qté.	20 ST	

Modules de protection



Informations générales de commande

Type	CXX D 21N	Version
Référence	3053270000	CUBESERIES, Diode de roue libre, Tension nominale: 6...230 V DC, Raccordement enfichable
GTIN (EAN)	4099987023092	
Qté.	20 ST	
Type	CXX RC 51	Version
Référence	3053370000	CUBESERIES, Circuit RC, Tension nominale: 6...24 V UC, Raccordement enfichable
GTIN (EAN)	4099987023160	
Qté.	20 ST	
Type	CXX RC 52	Version
Référence	3053390000	CUBESERIES, Circuit RC, Tension nominale: 24...60 V UC, Raccordement enfichable
GTIN (EAN)	4099987023177	
Qté.	20 ST	

CSI S 2CO

Weidmüller Interface GmbH & Co. KG

Klingenbergstraße 26
D-32758 Detmold
Germany

www.weidmueller.com

Accessoires

Type	CXX RC 53	Version
Référence	3053400000	CUBESERIES, Circuit RC, Tension nominale: 110...230 V AC,
GTIN (EAN)	4099987023184	Raccordement enfichable
Qté.	20 ST	
Type	CXX V 71	Version
Référence	3053470000	CUBESERIES, Varistance de protection, Tension nominale: 6...24 V
GTIN (EAN)	4099987023252	AC, Raccordement enfichable
Qté.	20 ST	
Type	CXX V 72	Version
Référence	3053480000	CUBESERIES, Varistance de protection, Tension nominale: 110...130
GTIN (EAN)	4099987023269	V AC, Raccordement enfichable
Qté.	20 ST	
Type	CXX V 73	Version
Référence	3053490000	CUBESERIES, Varistance de protection, Tension nominale: 220...240
GTIN (EAN)	4099987023276	V AC, Raccordement enfichable
Qté.	20 ST	

Connexions transversales



Connexion transversale pour les prises dans les CUBESERIES CRI.

- Versions avec plastique rouge et bleu pour codage de potentiel Versions pour les douilles enfichables PUSH IN :
- Raccordement transversal de 8 broches mâles pour A1 et A2 de la bobine
- Cavalier enfichable 2 broches mâles à connecter aux douilles enfichables voisines
- Cavalier enfichable 2 broches mâles pour connecter les canaux de sortie dans une douille enfichable Version de douilles enfichables à vis :
- raccordement transversal à 8 broches mâles pour connecter aux douilles enfichables voisines

Informations générales de commande

Type	CXI CCS 8P GY	Version
Référence	3052620000	CUBESERIES, Connexion transversale
GTIN (EAN)	4099987022446	
Qté.	2 ST	

Étriers de maintien



Étriers de maintien pour relais CUBESERIES CRI.

Étrier de maintien plastique :

- Avec fonction d'éjecteur de relais
- Slots de repérage pour repérages MultiFit
- Convient aux relais avec et sans levier de forçage

Étrier de maintien en métal :

- Pour une forte tenue du relais dans la douille enfichable
- Versions individuelles pour relais avec et sans levier de forçage

CSI S 2CO

Weidmüller Interface GmbH & Co. KG
Klingenbergstraße 26
D-32758 Detmold
Germany

www.weidmueller.com

Accessoires

Informations générales de commande

Type	CXI CLIP HM	Version
Référence	3052640000	CUBESERIES, Clip de maintien
GTIN (EAN)	4099987022460	
Qté.	10 ST	
Type	CXI CLIP LM	Version
Référence	3052630000	CUBESERIES, Clip de maintien
GTIN (EAN)	4099987022453	
Qté.	25 ST	
Type	CXI CLIP P	Version
Référence	3052710000	CUBESERIES, Clip de maintien
GTIN (EAN)	4099987022514	
Qté.	10 ST	

Support de repère



Informations générales de commande

Type	CXI LABEL FLAP S	Version
Référence	3169130000	CUBESERIES, Étiquette
GTIN (EAN)	4099987828048	
Qté.	100 ST	