

**CSI S 2CO****Weidmüller Interface GmbH & Co. KG**

Klingenbergstraße 26

D-32758 Detmold

Germany

www.weidmueller.com



Embases relais pour les relais CUBESERIES CRI

- 2 versions de sortie CO pour 1 relais CO et 2 relais CO
- Raccordement vissé et PUSH IN
- Douilles enfichables PUSH IN avec poussoirs larges pour tournevis jusqu'à une taille de lame de 1,0 x 5,5 mm
- Diverses possibilités de raccordement croisé
- Accessoires correspondants tels que connexions transversales, étriers de maintien et modules LED

**Informations générales de commande**

Version	CUBESERIES, Socle relais, Nombre des contacts: 2, Inverseur, Courant permanent: 8 A, Raccordement vissé
Référence	<a href="#">3052590000</a>
Type	CSI S 2CO
GTIN (EAN)	4099987022422
Qté.	10 Pièce

## CSI S 2CO

Weidmüller Interface GmbH &amp; Co. KG

Klingenbergstraße 26

D-32758 Detmold

Germany

www.weidmueller.com

## Technical data

## Agréments

Agréments



ROHS Conforme

UL File Number Search [Site Web UL](#)

Certificat N° (cURus) E223759

## Dimensions et poids

Profondeur	45.9 mm	Profondeur (pouces)	1.8071 inch
Hauteur	97 mm	Hauteur (pouces)	3.8189 inch
Largeur	15.9 mm	Largeur (pouces)	0.626 inch
Poids net	45 g		

## Températures

Température de stockage	Température ambiante	-40 °C...70 °C
Température de fonctionnement		

## Conformité environnementale du produit

Statut de conformité RoHS	Conforme sans exemption
REACH SVHC	Pas de SVHC au-dessus de 0,1 % en poids

## Classifications

ETIM 8.0	EC001456	ETIM 9.0	EC001456
ETIM 10.0	EC001456	ECLASS 14.0	27-37-16-03
ECLASS 15.0	27-37-16-03		

## Données de mesure UL

Certificat N° (cURus)	E223759
-----------------------	---------

## Côté commande

Indicateur d'état	Non
-------------------	-----

## Côté charge

Tension de commutation nominale	250 V AC	Courant permanent	8 A @ 2CO; 12 A @ 1CO without bridged output wire connections; 16 A @ 1CO with bridged output wire connections
Tension de commutation AC, max.	300 V	Type de contact	2 CO contact

## Caractéristiques générales

Altitude de service	≤ 2000 m, au-dessus du niveau de la mer
Barrette de liaison équipée	TS 35
Couleur	noir
Classe d'inflammabilité selon UL 94	V-2

## CSI S 2CO

Weidmüller Interface GmbH &amp; Co. KG

Klingenbergstraße 26

D-32758 Detmold

Germany

www.weidmueller.com

## Technical data

Composant de classe d'inflammabilité UL94	Composante .	Étui
	Classe d'inflammabilité UL94 .	V-2

## Coordination de l'isolation

Catégorie de surtension	IV	Rigidité de tension côté commande - côté charge	5 kVeff / 1 min
Rigidité diélectrique des contacts voisins	3 KVeFF / 1 min.	Tenue en tension par rapport au rail profilé	5 kVeff / 1 min
Tension de tenue au choc	6 kV	Degré de protection	IP20

## Informations supplémentaires sur les agréments / standards

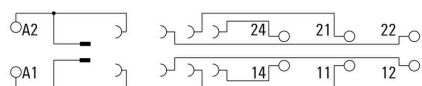
Certificat N° (CSA)	607178-80219312	Certificat N° (cURus)	E223759
---------------------	-----------------	-----------------------	---------

## Caractéristiques de raccordement

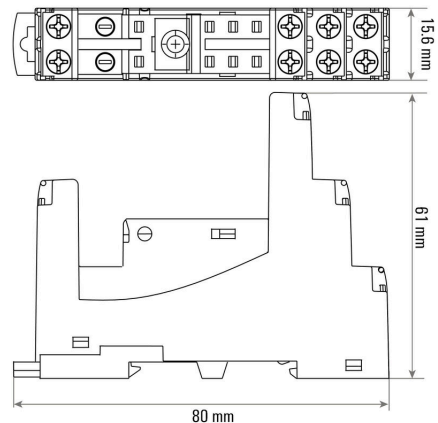
Technique de raccordement de conducteurs	Raccordement vissé	Longueur de dénudage, raccordement nominal	8 mm
Sections de raccordement, raccordement nominal	2.5 mm <sup>2</sup>	Plage de serrage, min.	0.75 mm <sup>2</sup>
Plage de serrage, max.	4 mm <sup>2</sup>	Section de raccordement du conducteur, 0.75 mm <sup>2</sup> min.	
Section de raccordement du conducteur, 4 mm <sup>2</sup> max.		Section de raccordement du conducteur, 0.75 mm <sup>2</sup> souple, min.	
Section de raccordement du conducteur, 4 mm <sup>2</sup> souple, max.		Section de raccordement du conducteur, 0.75 mm <sup>2</sup> souple avec embout DIN 46228/4, min.	
Section de raccordement du conducteur, 4 mm <sup>2</sup> souple avec embout DIN 46228/4, max.		Embouts doubles, min.	1.5 mm <sup>2</sup>
Embouts doubles, max.	2.5 mm <sup>2</sup>	Dimension de la lame	PZ 1

## Drawings

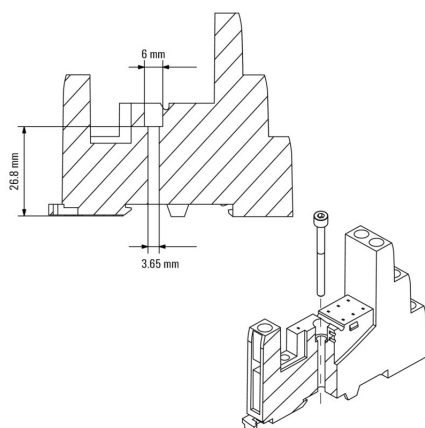
### Schéma



### Dimensional drawing

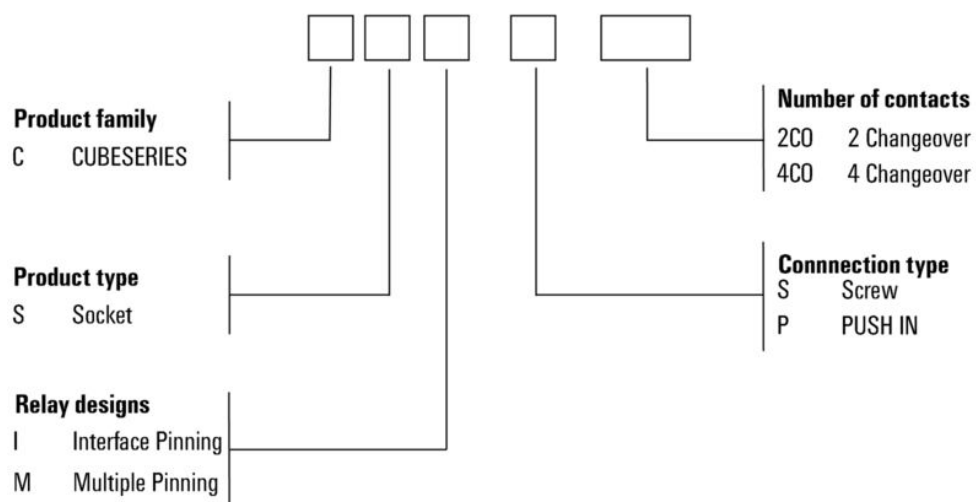


### Dimensional drawing



## Miscellaneous

## Type code CUBESERIES socket versions



## CSI S 2CO

Weidmüller Interface GmbH &amp; Co. KG

Klingenbergstraße 26

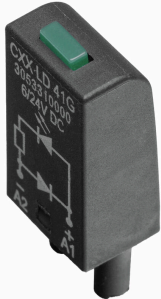
D-32758 Detmold

Germany

www.weidmueller.com

## Accessories

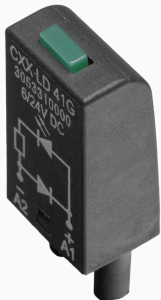
## LED



## Informations générales de commande

Type	CXX L 61G	Version
Référence	<a href="#">3053420000</a>	CUBESERIES, Module LED, Tension nominale: 6...24 V UC,
GTIN (EAN)	4099987023207	Raccordement enfichable
Qté.	20 ST	
Type	CXX L 61R	Version
Référence	<a href="#">3053410000</a>	CUBESERIES, Module LED, Tension nominale: 6...24 V UC,
GTIN (EAN)	4099987023191	Raccordement enfichable
Qté.	20 ST	
Type	CXX L 62G	Version
Référence	<a href="#">3053440000</a>	CUBESERIES, Module LED, Tension nominale: 24...60 V UC,
GTIN (EAN)	4099987023221	Raccordement enfichable
Qté.	20 ST	
Type	CXX L 62R	Version
Référence	<a href="#">3053430000</a>	CUBESERIES, Module LED, Tension nominale: 24...60 V UC,
GTIN (EAN)	4099987023214	Raccordement enfichable
Qté.	20 ST	
Type	CXX L 63G	Version
Référence	<a href="#">3053460000</a>	CUBESERIES, Module LED, Tension nominale: 110...230 V UC,
GTIN (EAN)	4099987023245	Raccordement enfichable
Qté.	20 ST	
Type	CXX L 63R	Version
Référence	<a href="#">3053450000</a>	CUBESERIES, Module LED, Tension nominale: 110...230 V UC,
GTIN (EAN)	4099987023238	Raccordement enfichable
Qté.	20 ST	

## LED et diode de roue libre



## CSI S 2CO

Weidmüller Interface GmbH &amp; Co. KG

Klingenbergstraße 26

D-32758 Detmold

Germany

www.weidmueller.com

## Accessories

## Informations générales de commande

Type	CXX LD 41G	Version
Référence	<a href="#">3053310000</a>	CUBESERIES, Module LED avec diode de roue libre, Tension
GTIN (EAN)	4099987023115	nominale: 6...24 V DC, Raccordement enfichable
Qté.	20 ST	
Type	CXX LD 41R	Version
Référence	<a href="#">3053290000</a>	CUBESERIES, Module LED avec diode de roue libre, Tension
GTIN (EAN)	4099987023108	nominale: 6...24 V DC, Raccordement enfichable
Qté.	20 ST	
Type	CXX LD 42G	Version
Référence	<a href="#">3053340000</a>	CUBESERIES, Module LED avec diode de roue libre, Tension
GTIN (EAN)	4099987023139	nominale: 24...60 V DC, Raccordement enfichable
Qté.	20 ST	
Type	CXX LD 42R	Version
Référence	<a href="#">3053320000</a>	CUBESERIES, Module LED avec diode de roue libre, Tension
GTIN (EAN)	4099987023122	nominale: 24...60 V DC, Raccordement enfichable
Qté.	20 ST	
Type	CXX LD 43G	Version
Référence	<a href="#">3053360000</a>	CUBESERIES, Module LED avec diode de roue libre, Tension
GTIN (EAN)	4099987023153	nominale: 110...230 V DC, Raccordement enfichable
Qté.	20 ST	
Type	CXX LD 43R	Version
Référence	<a href="#">3053350000</a>	CUBESERIES, Module LED avec diode de roue libre, Tension
GTIN (EAN)	4099987023146	nominale: 110...230 V DC, Raccordement enfichable
Qté.	20 ST	

## Modules de protection



## Informations générales de commande

Type	CXX D 21N	Version
Référence	<a href="#">3053270000</a>	CUBESERIES, Diode de roue libre, Tension nominale: 6...230 V DC,
GTIN (EAN)	4099987023092	Raccordement enfichable
Qté.	20 ST	
Type	CXX RC 51	Version
Référence	<a href="#">3053370000</a>	CUBESERIES, Circuit RC, Tension nominale: 6...24 V UC,
GTIN (EAN)	4099987023160	Raccordement enfichable
Qté.	20 ST	
Type	CXX RC 52	Version
Référence	<a href="#">3053390000</a>	CUBESERIES, Circuit RC, Tension nominale: 24...60 V UC,
GTIN (EAN)	4099987023177	Raccordement enfichable
Qté.	20 ST	

## CSI S 2CO

Weidmüller Interface GmbH &amp; Co. KG

Klingenbergstraße 26

D-32758 Detmold

Germany

www.weidmueller.com

## Accessories

Type	CXX RC 53	Version
Référence	<a href="#">3053400000</a>	CUBESERIES, Circuit RC, Tension nominale: 110...230 V AC,
GTIN (EAN)	4099987023184	Raccordement enfichable
Qté.	20 ST	
Type	CXX V 71	Version
Référence	<a href="#">3053470000</a>	CUBESERIES, Varistance de protection, Tension nominale: 6...24 V
GTIN (EAN)	4099987023252	AC, Raccordement enfichable
Qté.	20 ST	
Type	CXX V 72	Version
Référence	<a href="#">3053480000</a>	CUBESERIES, Varistance de protection, Tension nominale: 110...130
GTIN (EAN)	4099987023269	V AC, Raccordement enfichable
Qté.	20 ST	
Type	CXX V 73	Version
Référence	<a href="#">3053490000</a>	CUBESERIES, Varistance de protection, Tension nominale: 220...240
GTIN (EAN)	4099987023276	V AC, Raccordement enfichable
Qté.	20 ST	

## Connexions transversales



Connexion transversale pour les prises dans les CUBESERIES CRI.

- Versions avec plastique rouge et bleu pour codage de potentiel Versions pour les douilles enfichables PUSH IN :
- Raccordement transversal de 8 broches mâles pour A1 et A2 de la bobine
- Cavalier enfichable 2 broches mâles à connecter aux douilles enfichables voisines
- Cavalier enfichable 2 broches mâles pour connecter les canaux de sortie dans une douille enfichable Version de douilles enfichables à vis :
- raccordement transversal à 8 broches mâles pour connecter aux douilles enfichables voisines

## Informations générales de commande

Type	CXI CCS 8P GY	Version
Référence	<a href="#">3052620000</a>	CUBESERIES, Connexion transversale
GTIN (EAN)	4099987022446	
Qté.	2 ST	

## Étriers de maintien



Étriers de maintien pour relais CUBESERIES CRI.

Étrier de maintien plastique :

- Avec fonction d'éjecteur de relais
- Slots de repérage pour repérages MultiFit
- Convient aux relais avec et sans levier de forçage

Étrier de maintien en métal :

- Pour une forte tenue du relais dans la douille enfichable
- Versions individuelles pour relais avec et sans levier de forçage



**CSI S 2CO****Weidmüller Interface GmbH & Co. KG**

Klingenbergstraße 26

D-32758 Detmold

Germany

[www.weidmueller.com](http://www.weidmueller.com)**Accessories****Informations générales de commande**

Type	CXI CLIP HM	Version
Référence	<a href="#">3052640000</a>	CUBESERIES, Clip de maintien
GTIN (EAN)	4099987022460	
Qté.	10 ST	

Type	CXI CLIP LM	Version
Référence	<a href="#">3052630000</a>	CUBESERIES, Clip de maintien
GTIN (EAN)	4099987022453	
Qté.	25 ST	

Type	CXI CLIP P	Version
Référence	<a href="#">3052710000</a>	CUBESERIES, Clip de maintien
GTIN (EAN)	4099987022514	
Qté.	10 ST	

**Support de repère****Informations générales de commande**

Type	CXI LABEL FLAP S	Version
Référence	<a href="#">3169130000</a>	CUBESERIES, Étiquette
GTIN (EAN)	4099987828048	
Qté.	100 ST	