

Certaines applications exigent une solution enfichable et modulaire plus souple ou plus facile à installer. Lorsque des unités fonctionnelles complètes doivent être préfabriquées ou remplacées, des techniques de raccordement modulaires et flexibles sont requises. Nos blocs de jonction enfichables peuvent être rapidement équipés et sont entièrement testés en usine.

Informations générales de commande

Version	Bloc de jonction enfichable, SNAP IN, Orange, 2.5 mm ² , 24 A, Nombre de raccordements: 2, Nombre d'étages: 1, TS 35
Référence	3051480000
Type	SPGTB 2.5 FT 2C/1 OR
GTIN (EAN)	4099987021524
Qté.	100 Pièce

Caractéristiques techniques

Agréments

Agréments



Dimensions et poids

Profondeur	38 mm	Profondeur (pouces)	1.4961 inch
Hauteur	58.5 mm	Hauteur (pouces)	2.3031 inch
Largeur	5.1 mm	Largeur (pouces)	0.2008 inch
Poids net	7.09 g		

Températures

Température d'utilisation permanente, min.	-60 °C	Température d'utilisation permanente, max.	130 °C
--	--------	--	--------

Conformité environnementale du produit

Statut de conformité RoHS	Conforme sans exemption
REACH SVHC	Pas de SVHC au-dessus de 0,1 % en poids

Classifications

ETIM 8.0	EC000897	ETIM 9.0	EC000897
ETIM 10.0	EC000897	ECLASS 14.0	27-25-01-17
ECLASS 15.0	27-25-01-17		

Autres caractéristiques techniques

Côté ouvert	droite	enclipsable	Oui
Type de fixation	TS 35	Version à I#92épreuve de I#92explosion	Non
Type de montage	TS 35		

Caractéristiques des matériaux

Matériau de base	Wemid	Couleur	Orange
Éléments d'actionnement de couleurs	vert	Classe d'inflammabilité selon UL 94	V-0

Caractéristiques du système

Flasque de fermeture nécessaire	Oui	Nombre de polarités	1
Nombre d'étages	1	Nombre de points de contact par étage	2
Étages internes pontés	Non	Raccordement PE	Non
Barrette de liaison équipée	TS 35	Fonction N	Non
Fonction PE	Non	Fonction PEN	Non

Caractéristiques nominales

Section nominale	2.5 mm ²	Tension nominale	800 V
Tension nominale DC	800 V	Courant nominal	24 A
Courant avec conducteur max.	24 A	Normes	IEC 60947-7-1
Résistance de passage selon CEI 60947-7-x	1.33 mΩ	Tension de choc nominale	8 kV

SPGTB 2.5 FT 2C/1 OR

Weidmüller Interface GmbH & Co. KG
 Klingenbergstraße 26
 D-32758 Detmold
 Germany

www.weidmueller.com

Caractéristiques techniques

Puissance dissipée conformément à CEI 0.77 mW 60947-7-x	Catégorie de surtension	III
Degré de pollution	3	

Conducteur raccordable (autre raccordement)

Type de raccordement, autre raccordement	Enfichable
---	------------

Généralités

Section de raccordement du conducteur,AWG 14 AWG, max.	Section de raccordement du conducteur,AWG 22 AWG, min.
Normes	IEC 60947-7-1
	Barrette de liaison équipée
	TS 35

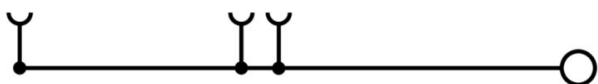
Raccordement (raccordement nominal)

Calibre selon 60 947-1	A3	Section de raccordement du conducteur,AWG 14 AWG, max.
Sens de raccordement	en haut	Longueur de dénudage
Type de raccordement	SNAP IN	Nombre de raccordements
Plage de serrage, max.	2.5 mm ²	Plage de serrage, min.
Dimension de la lame	0,6 x 3,5 mm	Section de raccordement du conducteur,AWG 22 AWG, min.
Section de raccordement du conducteur,2.5 mm ² souple avec embout DIN 46228/4, max.		Section de raccordement du conducteur,0.34 mm ² souple avec embout DIN 46228/4, min.
Section de raccordement du conducteur,2.5 mm ² souple avec embout DIN 46228/1, max.		Section de raccordement du conducteur,0.34 mm ² souple avec embout DIN 46228/1, min.
Section de raccordement du conducteur,4 mm ² souple, max.		Section de raccordement du conducteur,0.34 mm ² souple, min.
Section de raccordement, semi-rigide, 2.5 mm ² max.		Section de raccordement, semi-rigide, 0.34 mm ² min.
Section de raccordement du conducteur,2.5 mm ² rigide, max.		Section de raccordement du conducteur,0.34 mm ² rigide, min.

Fiche de données

SPGTB 2.5 FT 2C/1 OR

Dessins



Connexions transversales



La distribution ou la multiplication d'un potentiel aux blocs de jonction adjacents est réalisée par une connexion transversale. Un effort supplémentaire de câblage peut être facilement évité. Même si les pôles sont cassés, la fiabilité des contacts dans les blocs de jonction est toujours assurée. Notre portefeuille offre des systèmes de connexion transversale enfichables et vissables pour les blocs de jonction modulaires.

Informations générales de commande

Type	ZQV 2.5N/10	Version
Référence	1527690000	Connecteur transversal (bloc de jonction), enfiché, Orange, 24 A,
GTIN (EAN)	4050118447989	Nombre de pôles: 10, Pas en mm (P): 5.10, Isolé: Oui, Largeur: 48.7
Qté.	20 ST	mm
Type	ZQV 2.5N/10 BL	Version
Référence	1527880000	Connecteur transversal (bloc de jonction), enfiché, bleu, 24 A,
GTIN (EAN)	4050118448573	Nombre de pôles: 10, Pas en mm (P): 5.10, Isolé: Oui, Largeur: 48.7
Qté.	20 ST	mm
Type	ZQV 2.5N/10 RD	Version
Référence	2108910000	Connecteur transversal (bloc de jonction), enfiché, Rouge, 24 A,
GTIN (EAN)	4050118486018	Nombre de pôles: 10, Pas en mm (P): 5.10, Isolé: Oui, Largeur: 48.7
Qté.	20 ST	mm
Type	ZQV 2.5N/2	Version
Référence	1527540000	Connecteur transversal (bloc de jonction), enfiché, Orange, 24 A,
GTIN (EAN)	4050118448467	Nombre de pôles: 2, Pas en mm (P): 5.10, Isolé: Oui, Largeur: 7.9 mm
Qté.	60 ST	
Type	ZQV 2.5N/2 BL	Version
Référence	1527740000	Connecteur transversal (bloc de jonction), enfiché, bleu, 24 A,
GTIN (EAN)	4050118448658	Nombre de pôles: 2, Pas en mm (P): 5.10, Isolé: Oui, Largeur: 7.9 mm
Qté.	60 ST	
Type	ZQV 2.5N/2 RD	Version
Référence	2108470000	Connecteur transversal (bloc de jonction), enfiché, Rouge, 24 A,
GTIN (EAN)	4050118448542	Nombre de pôles: 2, Pas en mm (P): 5.10, Isolé: Oui, Largeur: 7.9 mm
Qté.	60 ST	
Type	ZQV 2.5N/20	Version
Référence	1527720000	Connecteur transversal (bloc de jonction), enfiché, Orange, 24 A,
GTIN (EAN)	4050118447972	Nombre de pôles: 20, Pas en mm (P): 5.10, Isolé: Oui, Largeur: 102
Qté.	20 ST	mm
Type	ZQV 2.5N/20 BL	Version
Référence	1527890000	Connecteur transversal (bloc de jonction), enfiché, bleu, 24 A,
GTIN (EAN)	4050118448566	Nombre de pôles: 20, Pas en mm (P): 5.10, Isolé: Oui, Largeur: 102
Qté.	20 ST	mm
Type	ZQV 2.5N/20 RD	Version
Référence	2108920000	Connecteur transversal (bloc de jonction), enfiché, Rouge, 24 A,
GTIN (EAN)	4050118485899	Nombre de pôles: 20, Pas en mm (P): 5.10, Isolé: Oui, Largeur: 102
Qté.	20 ST	mm
Type	ZQV 2.5N/3	Version
Référence	1527570000	Connecteur transversal (bloc de jonction), enfiché, Orange, 24 A,
GTIN (EAN)	4050118448450	Nombre de pôles: 3, Pas en mm (P): 5.10, Isolé: Oui, Largeur: 13 mm
Qté.	60 ST	

SPGTB 2.5 FT 2C/1 OR

Weidmüller Interface GmbH & Co. KG
 Klingenbergstraße 26
 D-32758 Detmold
 Germany

www.weidmueller.com

Accessoires

Type	ZQV 2.5N/3 BL	Version
Référence	1527770000	Connecteur transversal (bloc de jonction), enfiché, bleu, 24 A,
GTIN (EAN)	4050118448641	Nombre de pôles: 3, Pas en mm (P): 5.10, Isolé: Oui, Largeur: 13 mm
Qté.	60 ST	
Type	ZQV 2.5N/3 RD	Version
Référence	2108690000	Connecteur transversal (bloc de jonction), enfiché, Rouge, 24 A,
GTIN (EAN)	4050118448535	Nombre de pôles: 3, Pas en mm (P): 5.10, Isolé: Oui, Largeur: 13 mm
Qté.	60 ST	
Type	ZQV 2.5N/4	Version
Référence	1527590000	Connecteur transversal (bloc de jonction), enfiché, Orange, 24 A,
GTIN (EAN)	4050118448443	Nombre de pôles: 4, Pas en mm (P): 5.10, Isolé: Oui, Largeur: 18.1 mm
Qté.	60 ST	
Type	ZQV 2.5N/4 BL	Version
Référence	1527780000	Connecteur transversal (bloc de jonction), enfiché, bleu, 24 A,
GTIN (EAN)	4050118448634	Nombre de pôles: 4, Pas en mm (P): 5.10, Isolé: Oui, Largeur: 18.1 mm
Qté.	60 ST	
Type	ZQV 2.5N/4 RD	Version
Référence	2108700000	Connecteur transversal (bloc de jonction), enfiché, Rouge, 24 A,
GTIN (EAN)	4050118448528	Nombre de pôles: 4, Pas en mm (P): 5.10, Isolé: Oui, Largeur: 18.1 mm
Qté.	60 ST	
Type	ZQV 2.5N/5	Version
Référence	1527620000	Connecteur transversal (bloc de jonction), enfiché, Orange, 24 A,
GTIN (EAN)	4050118448436	Nombre de pôles: 5, Pas en mm (P): 5.10, Isolé: Oui, Largeur: 23.2 mm
Qté.	20 ST	
Type	ZQV 2.5N/5 BL	Version
Référence	1527790000	Connecteur transversal (bloc de jonction), enfiché, bleu, 24 A,
GTIN (EAN)	4050118448627	Nombre de pôles: 5, Pas en mm (P): 5.10, Isolé: Oui, Largeur: 23.2 mm
Qté.	20 ST	
Type	ZQV 2.5N/5 RD	Version
Référence	2108710000	Connecteur transversal (bloc de jonction), enfiché, Rouge, 24 A,
GTIN (EAN)	4050118448511	Nombre de pôles: 5, Pas en mm (P): 5.10, Isolé: Oui, Largeur: 23.2 mm
Qté.	20 ST	
Type	ZQV 2.5N/50	Version
Référence	1527730000	Connecteur transversal (bloc de jonction), enfiché, Orange, 24 A,
GTIN (EAN)	4050118411362	Nombre de pôles: 50, Pas en mm (P): 5.10, Isolé: Oui, Largeur: 255 mm
Qté.	5 ST	
Type	ZQV 2.5N/50 BL	Version
Référence	1527920000	Connecteur transversal (bloc de jonction), enfiché, bleu, 24 A,
GTIN (EAN)	4050118448559	Nombre de pôles: 50, Pas en mm (P): 5.10, Isolé: Oui, Largeur: 255 mm
Qté.	5 ST	
Type	ZQV 2.5N/50 RD	Version
Référence	2109000000	Connecteur transversal (bloc de jonction), enfiché, Rouge, 24 A,
GTIN (EAN)	4050118486001	Nombre de pôles: 50, Pas en mm (P): 5.10, Isolé: Oui, Largeur: 255 mm
Qté.	5 ST	
Type	ZQV 2.5N/6	Version
Référence	1527630000	Connecteur transversal (bloc de jonction), enfiché, Orange, 24 A,
GTIN (EAN)	4050118448429	Nombre de pôles: 6, Pas en mm (P): 5.10, Isolé: Oui, Largeur: 28.3 mm
Qté.	20 ST	
Type	ZQV 2.5N/6 BL	Version
Référence	1527820000	Connecteur transversal (bloc de jonction), enfiché, bleu, 24 A,
GTIN (EAN)	4050118448610	Nombre de pôles: 6, Pas en mm (P): 5.10, Isolé: Oui, Largeur: 28.3 mm
Qté.	20 ST	

SPGTB 2.5 FT 2C/1 OR

Weidmüller Interface GmbH & Co. KG
 Klingenbergstraße 26
 D-32758 Detmold
 Germany

www.weidmueller.com

Accessoires

Type	ZQV 2.5N/6 RD	Version
Référence	2108720000	Connecteur transversal (bloc de jonction), enfiché, Rouge, 24 A,
GTIN (EAN)	4050118448504	Nombre de pôles: 6, Pas en mm (P): 5.10, Isolé: Oui, Largeur: 28.3
Qté.	20 ST	mm
Type	ZQV 2.5N/7	Version
Référence	1527640000	Connecteur transversal (bloc de jonction), enfiché, Orange, 24 A,
GTIN (EAN)	4050118448412	Nombre de pôles: 7, Pas en mm (P): 5.10, Isolé: Oui, Largeur: 33.4
Qté.	20 ST	mm
Type	ZQV 2.5N/7 BL	Version
Référence	1527830000	Connecteur transversal (bloc de jonction), enfiché, bleu, 24 A,
GTIN (EAN)	4050118448603	Nombre de pôles: 7, Pas en mm (P): 5.10, Isolé: Oui, Largeur: 33.4
Qté.	20 ST	mm
Type	ZQV 2.5N/7 RD	Version
Référence	2108810000	Connecteur transversal (bloc de jonction), enfiché, Rouge, 24 A,
GTIN (EAN)	4050118448498	Nombre de pôles: 7, Pas en mm (P): 5.10, Isolé: Oui, Largeur: 33.4
Qté.	20 ST	mm
Type	ZQV 2.5N/8	Version
Référence	1527670000	Connecteur transversal (bloc de jonction), enfiché, Orange, 24 A,
GTIN (EAN)	4050118448405	Nombre de pôles: 8, Pas en mm (P): 5.10, Isolé: Oui, Largeur: 38.5
Qté.	20 ST	mm
Type	ZQV 2.5N/8 BL	Version
Référence	1527840000	Connecteur transversal (bloc de jonction), enfiché, bleu, 24 A,
GTIN (EAN)	4050118448597	Nombre de pôles: 8, Pas en mm (P): 5.10, Isolé: Oui, Largeur: 38.5
Qté.	20 ST	mm
Type	ZQV 2.5N/8 RD	Version
Référence	2108870000	Connecteur transversal (bloc de jonction), enfiché, Rouge, 24 A,
GTIN (EAN)	4050118448481	Nombre de pôles: 8, Pas en mm (P): 5.10, Isolé: Oui, Largeur: 38.5
Qté.	20 ST	mm
Type	ZQV 2.5N/9	Version
Référence	1527680000	Connecteur transversal (bloc de jonction), enfiché, Orange, 24 A,
GTIN (EAN)	4050118447996	Nombre de pôles: 9, Pas en mm (P): 5.10, Isolé: Oui, Largeur: 43.6
Qté.	20 ST	mm
Type	ZQV 2.5N/9 BL	Version
Référence	1527870000	Connecteur transversal (bloc de jonction), enfiché, bleu, 24 A,
GTIN (EAN)	4050118448580	Nombre de pôles: 9, Pas en mm (P): 5.10, Isolé: Oui, Largeur: 43.6
Qté.	20 ST	mm
Type	ZQV 2.5N/9 RD	Version
Référence	2108900000	Connecteur transversal (bloc de jonction), enfiché, Rouge, 24 A,
GTIN (EAN)	4050118448474	Nombre de pôles: 9, Pas en mm (P): 5.10, Isolé: Oui, Largeur: 43.6
Qté.	20 ST	mm

Mâle



Les mâles de notre WeiCoS-System sont disponibles pour toutes les techniques de raccordement. La gamme de produit inclut des connecteurs préassemblés de 1 à 10 pôles et la possibilité d'un montage individuel. Cela garantit une flexibilité maximale pour chaque application. Les accessoires personnalisés augmentent la sécurité et la protection contre les influences environnementales.

SPGTB 2.5 FT 2C/1 OR

Weidmüller Interface GmbH & Co. KG
 Klingenbergstraße 26
 D-32758 Detmold
 Germany

www.weidmueller.com

Accessoires

Informations générales de commande

Type	APGCE	Version
Référence	1514490000	Élément de codage (bloc de jonction), Wemid, Orange, Largeur: 3.3
GTIN (EAN)	4050118321906	mm
Qté.	50 ST	
Type	APGSR 2.5/4	Version
Référence	2457580000	Extracteur (bloc de jonction), Wemid, Orange
GTIN (EAN)	4050118472998	
Qté.	25 ST	
Type	APGSR 2.5/4 - 4P	Version
Référence	2457590000	Extracteur (bloc de jonction), Wemid, Orange
GTIN (EAN)	4050118472967	
Qté.	25 ST	
Type	APGSR 2.5/4 - 8P	Version
Référence	2457600000	Extracteur (bloc de jonction), Wemid, Orange
GTIN (EAN)	4050118472929	
Qté.	25 ST	
Type	APGLE 2.5/4	Version
Référence	2457570000	Crochets de verrouillage (bloc de jonction), Wemid, Orange
GTIN (EAN)	4050118473100	
Qté.	25 ST	
Type	APGPC 2.5	Version
Référence	1514500000	Protection de bloc de jonction, Orange, Wemid, Hauteur: 10.1 mm,
GTIN (EAN)	4050118322002	Largeur: 4.8 mm, Profondeur: 14.27 mm, V-0
Qté.	50 ST	
Type	APG 2.5 L	Version
Référence	1513830000	Prise mâle, 2.5 mm ² , 800 V, 24 A, Nombre de pôles: 1, Beige foncé
GTIN (EAN)	4050118321623	
Qté.	50 ST	
Type	APG 2.5 L BL	Version
Référence	1513840000	Prise mâle, 2.5 mm ² , 800 V, 24 A, Nombre de pôles: 1, bleu
GTIN (EAN)	4050118321388	
Qté.	50 ST	
Type	APG 2.5 L GN	Version
Référence	1513850000	Prise mâle, 2.5 mm ² , 800 V, 24 A, Nombre de pôles: 1, vert
GTIN (EAN)	4050118321616	
Qté.	50 ST	
Type	APG 2.5 MI	Version
Référence	1513880000	Prise mâle, 2.5 mm ² , 800 V, 24 A, Nombre de pôles: 1, Beige foncé
GTIN (EAN)	4050118321630	
Qté.	50 ST	
Type	APG 2.5 MI BL	Version
Référence	1513900000	Prise mâle, 2.5 mm ² , 800 V, 24 A, Nombre de pôles: 1, bleu
GTIN (EAN)	4050118321432	
Qté.	50 ST	
Type	APG 2.5 MI GN	Version
Référence	1513930000	Prise mâle, 2.5 mm ² , 800 V, 24 A, Nombre de pôles: 1, vert
GTIN (EAN)	4050118321456	
Qté.	50 ST	
Type	APG 2.5 R	Version
Référence	1513940000	Prise mâle, 2.5 mm ² , 800 V, 24 A, Nombre de pôles: 1, Beige foncé
GTIN (EAN)	4050118321548	
Qté.	50 ST	

SPGTB 2.5 FT 2C/1 OR

Weidmüller Interface GmbH & Co. KG
 Klingenbergstraße 26
 D-32758 Detmold
 Germany

www.weidmueller.com

Accessoires

Type	APG 2.5 R BL	Version
Référence	1513950000	Prise mâle, 2.5 mm ² , 800 V, 24 A, Nombre de pôles: 1, bleu
GTIN (EAN)	4050118321647	
Qté.	50 ST	
Type	APG 2.5 R GN	Version
Référence	1513980000	Prise mâle, 2.5 mm ² , 800 V, 24 A, Nombre de pôles: 1, vert
GTIN (EAN)	4050118321470	
Qté.	50 ST	
Type	APG 2.5/1	Version
Référence	1513720000	Prise mâle, 2.5 mm ² , 800 V, 24 A, Nombre de pôles: 1, Beige foncé
GTIN (EAN)	4050118321326	
Qté.	50 ST	
Type	APG 2.5/10	Version
Référence	1513770000	Prise mâle, 2.5 mm ² , 800 V, 24 A, Nombre de pôles: 10, Beige foncé
GTIN (EAN)	4050118321487	
Qté.	20 ST	
Type	APG 2.5/2	Version
Référence	1513640000	Prise mâle, 2.5 mm ² , 800 V, 24 A, Nombre de pôles: 2, Beige foncé
GTIN (EAN)	4050118321180	
Qté.	25 ST	
Type	APG 2.5/3	Version
Référence	1513650000	Prise mâle, 2.5 mm ² , 800 V, 24 A, Nombre de pôles: 3, Beige foncé
GTIN (EAN)	4050118321340	
Qté.	25 ST	
Type	APG 2.5/3-BG-BL-GN	Version
Référence	1513820000	Prise mâle, 2.5 mm ² , 800 V, 24 A, Nombre de pôles: 3, Beige foncé
GTIN (EAN)	4050118321449	
Qté.	25 ST	
Type	APG 2.5/4	Version
Référence	1513670000	Prise mâle, 2.5 mm ² , 800 V, 24 A, Nombre de pôles: 4, Beige foncé
GTIN (EAN)	4050118321524	
Qté.	25 ST	
Type	APG 2.5/4-3BG-GN	Version
Référence	1513790000	Prise mâle, 2.5 mm ² , 800 V, 24 A, Nombre de pôles: 4, Beige foncé
GTIN (EAN)	4050118321364	
Qté.	25 ST	
Type	APG 2.5/5	Version
Référence	1513680000	Prise mâle, 2.5 mm ² , 800 V, 24 A, Nombre de pôles: 5, Beige foncé
GTIN (EAN)	4050118321333	
Qté.	25 ST	
Type	APG 2.5/5-3BG-BL-GN	Version
Référence	1513780000	Prise mâle, 2.5 mm ² , 800 V, 24 A, Nombre de pôles: 5, Beige foncé
GTIN (EAN)	4050118321357	
Qté.	25 ST	
Type	APG 2.5/6	Version
Référence	1513690000	Prise mâle, 2.5 mm ² , 800 V, 24 A, Nombre de pôles: 6, Beige foncé
GTIN (EAN)	4050118321463	
Qté.	25 ST	
Type	APG 2.5/7	Version
Référence	1513700000	Prise mâle, 2.5 mm ² , 800 V, 24 A, Nombre de pôles: 7, Beige foncé
GTIN (EAN)	4050118321296	
Qté.	25 ST	

SPGTB 2.5 FT 2C/1 OR

Weidmüller Interface GmbH & Co. KG
 Klingenbergstraße 26
 D-32758 Detmold
 Germany

www.weidmueller.com

Accessoires

Type	APG 2.5/8	Version	
Référence	1513730000	Prise mâle, 2.5 mm ² , 800 V, 24 A, Nombre de pôles: 8, Beige foncé	
GTIN (EAN)	4050118321425		
Qté.	20 ST		
Type	APG 2.5/9	Version	
Référence	1513740000	Prise mâle, 2.5 mm ² , 800 V, 24 A, Nombre de pôles: 9, Beige foncé	
GTIN (EAN)	4050118321197		
Qté.	20 ST		

DEK 5/5



WS/ DEK

Les repères de bornes MultiMark utilisent un matériau composite innovant constitué de deux composants. Le contour rigide de la base du repère s'enclenche solidement dans le connecteur. La surface élastique rend le repère facile à installer. Ce matériau spécialement perforé permet l'étirement des bandes pour prendre en compte les légères variations d'écartement qui tendent à se cumuler, notamment dans le cas de blocs de jonction longs. Avantage supplémentaire : l'excellente imprimabilité du matériau de la surface garantit un repérage durable et résistant à l'usure. Une résolution d'impression de 300 dpi offre également une très bonne lisibilité.

Vos avantages avec MultiMark

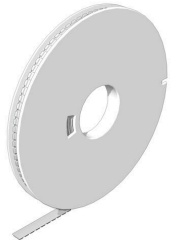
- Compatible avec les blocs de jonction modulaires Weidmüller
- Maintien ferme et impression durable
- Les bandes continues permettent de gagner du temps à l'installation
- Montage facile grâce à un matériau composite innovant
- Grandes libellés pour une lisibilité optimale
- Grande flexibilité grâce à l'indépendance vis-à-vis du fabricant

Informations générales de commande

Type	DEK 5/5 MM WS	Version	
Référence	2007110000	Dekafix, Terminal marker, 5 x 5 mm, Weidmueller, blanc	
GTIN (EAN)	4050118391862		
Qté.	800 ST		

Accessoires

WS 8/5



WS/ DEK

Les repères de bornes MultiMark utilisent un matériau composite innovant constitué de deux composants. Le contour rigide de la base du repère s'enclenche solidement dans le connecteur. La surface élastique rend le repère facile à installer. Ce matériau spécialement perforé permet l'étirement des bandes pour prendre en compte les légères variations d'écartement qui tendent à se cumuler, notamment dans le cas de blocs de jonction longs. Avantage supplémentaire : l'excellente imprimabilité du matériau de la surface garantit un repérage durable et résistant à l'usure. Une résolution d'impression de 300 dpi offre également une très bonne lisibilité.

Vos avantages avec MultiMark

- Compatible avec les blocs de jonction modulaires Weidmüller
- Maintien ferme et impression durable
- Les bandes continues permettent de gagner du temps à l'installation
- Montage facile grâce à un matériau composite innovant
- Grandes libellés pour une lisibilité optimale
- Grande flexibilité grâce à l'indépendance vis-à-vis du fabricant

Informations générales de commande

Type	WS 8/5 MM WS	Version	
Référence	2007150000		WS, Terminal marker, 8 x 5 mm, Weidmueller, blanc
GTIN (EAN)	4050118392029		
Qté.	800 ST		

Vierge



Le repère Dekafix (DEK) permet un repérage universel de tous les conducteurs et connecteurs débrochables, ainsi que des sous-ensembles électroniques. Le système convient idéalement aux courtes séquences de chiffres et dispose d'un large éventail de repères déjà imprimés. Montage sur bande pour pose rapide, en une seule étape. Le résultat d'impression est facile à lire, riche en contrastes et disponible en plusieurs largeurs.

- Large gamme de repérages prêts à l'emploi
 - Montage en bande pour pose rapide
 - Repères de conducteurs, adaptés à tous les câbles Weidmüller
 - Disponible en MultiCard vierge ou avec impression standard
- Pour impression personnalisée : Veuillez nous envoyer un fichier dans le format de notre logiciel de repérage M-Print PRO ou M-Print PRO Online (sans installation) pour vos spécifications de repérage.

SPGTB 2.5 FT 2C/1 OR

Weidmüller Interface GmbH & Co. KG
 Klingenbergstraße 26
 D-32758 Detmold
 Germany

www.weidmueller.com

Accessoires

Informations générales de commande

Type	DEK 5/5 MC NE BL	Version
Référence	1609801693	Dekafix, Terminal marker, 5 x 5 mm, Pas en mm (P): 5.00
GTIN (EAN)	4008190397166	Weidmueller, bleu
Qté.	1000 ST	
Type	DEK 5/5 MC NE BR	Version
Référence	1249870000	Dekafix, Terminal marker, 5 x 5 mm, Pas en mm (P): 5.00
GTIN (EAN)	4050118051865	Weidmueller, brun
Qté.	1000 ST	
Type	DEK 5/5 MC NE GE	Version
Référence	1609801687	Dekafix, Terminal marker, 5 x 5 mm, Pas en mm (P): 5.00
GTIN (EAN)	4008190397135	Weidmueller, jaune
Qté.	1000 ST	
Type	DEK 5/5 MC NE GN	Version
Référence	1609801688	Dekafix, Terminal marker, 5 x 5 mm, Pas en mm (P): 5.00
GTIN (EAN)	4008190397142	Weidmueller, vert
Qté.	1000 ST	
Type	DEK 5/5 MC NE GR	Version
Référence	1609801691	Dekafix, Terminal marker, 5 x 5 mm, Pas en mm (P): 5.00
GTIN (EAN)	4008190397159	Weidmueller, gris
Qté.	1000 ST	
Type	DEK 5/5 MC NE OR	Version
Référence	1238340000	Dekafix, Terminal marker, 5 x 5 mm, Pas en mm (P): 5.00
GTIN (EAN)	4050118062632	Weidmueller, Orange
Qté.	1000 ST	
Type	DEK 5/5 MC NE RT	Version
Référence	1609801686	Dekafix, Terminal marker, 5 x 5 mm, Pas en mm (P): 5.00
GTIN (EAN)	4008190397128	Weidmueller, Rouge
Qté.	1000 ST	
Type	DEK 5/5 MC NE SW	Version
Référence	1457550000	Dekafix, Terminal marker, 5 x 5 mm, Pas en mm (P): 5.00
GTIN (EAN)	4050118263817	Weidmueller, noir
Qté.	1000 ST	

VO



Le repère Dekafix (DEK) permet un repérage universel de tous les conducteurs et connecteurs débrochables, ainsi que des sous-ensembles électroniques. Le système convient idéalement aux courtes séquences de chiffres et dispose d'un large éventail de repères déjà imprimés.

Montage sur bande pour pose rapide, en une seule étape. Le résultat d'impression est facile à lire, riche en contrastes et disponible en plusieurs largeurs.

- Large gamme de repérages prêts à l'emploi
 - Montage en bande pour pose rapide
 - Repères de conducteurs, adaptés à tous les câbles Weidmüller
 - Disponible en MultiCard vierge ou avec impression standard
- Pour impression personnalisée : Veuillez nous envoyer un fichier dans le format de notre logiciel de repérage M-Print PRO ou M-Print PRO Online (sans installation) pour vos spécifications de repérage.

SPGTB 2.5 FT 2C/1 OR

Weidmüller Interface GmbH & Co. KG
 Klingenbergstraße 26
 D-32758 Detmold
 Germany

www.weidmueller.com

Accessoires

Informations générales de commande

Type	DEK 5/5 MC NE V0 WS	Version
Référence	1388530000	Dekafix, Terminal marker, 5 x 5 mm, Pas en mm (P): 5.00
GTIN (EAN)	4050118188622	Weidmueller, blanc
Qté.	1000 ST	

Vierge



Le repère Dekafix (DEK) permet un repérage universel de tous les conducteurs et connecteurs débrochables, ainsi que des sous-ensembles électroniques. Le système convient idéalement aux courtes séquences de chiffres et dispose d'un large éventail de repères déjà imprimés. Montage sur bande pour pose rapide, en une seule étape. Le résultat d'impression est facile à lire, riche en contrastes et disponible en plusieurs largeurs.

- Large gamme de repérages prêts à l'emploi
- Montage en bande pour pose rapide
- Repères de conducteurs, adaptés à tous les câbles Weidmüller
- Disponible en MultiCard vierge ou avec impression standard
 Pour impression personnalisée : Veuillez nous envoyer un fichier dans le format de notre logiciel de repérage M-Print PRO ou M-Print PRO Online (sans installation) pour vos spécifications de repérage.

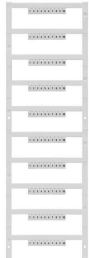
Informations générales de commande

Type	DEK 5/5 MC NE VI	Version
Référence	1249860000	Dekafix, Terminal marker, 5 x 5 mm, Pas en mm (P): 5.00
GTIN (EAN)	4050118042764	Weidmueller, violet
Qté.	1000 ST	
Type	DEK 5/5 MC NE WS	Version
Référence	1609801044	Dekafix, Terminal marker, 5 x 5 mm, Pas en mm (P): 5.00
GTIN (EAN)	4008190397111	Weidmueller, blanc
Qté.	1000 ST	

Accessoires

www.weidmueller.com

Impression spéciale



Le repère Dekafix (DEK) permet un repérage universel de tous les conducteurs et connecteurs débrochables, ainsi que des sous-ensembles électroniques. Le système convient idéalement aux courtes séquences de chiffres et dispose d'un large éventail de repères déjà imprimés. Montage sur bande pour pose rapide, en une seule étape. Le résultat d'impression est facile à lire, riche en contrastes et disponible en plusieurs largeurs.

- Large gamme de repérages prêts à l'emploi
 - Montage en bande pour pose rapide
 - Repères de conducteurs, adaptés à tous les câbles Weidmüller
 - Disponible en MultiCard vierge ou avec impression standard
- Pour impression personnalisée : Veuillez nous envoyer un fichier dans le format de notre logiciel de repérage M-Print PRO ou M-Print PRO Online (sans installation) pour vos spécifications de repérage.

Informations générales de commande

Type	DEK 5/5 MC SDR	Version
Référence	1609810000	Dekafix, Terminal marker, 5 x 5 mm, Pas en mm (P): 5.00
GTIN (EAN)	4008190456597	Weidmueller, selon demande du client
Qté.	200 ST	

Plus



Le repère Dekafix (DEK) permet un repérage universel de tous les conducteurs et connecteurs débrochables, ainsi que des sous-ensembles électroniques. Le système convient idéalement aux courtes séquences de chiffres et dispose d'un large éventail de repères déjà imprimés. Montage sur bande pour pose rapide, en une seule étape. Le résultat d'impression est facile à lire, riche en contrastes et disponible en plusieurs largeurs.

- Large gamme de repérages prêts à l'emploi
 - Montage en bande pour pose rapide
 - Repères de conducteurs, adaptés à tous les câbles Weidmüller
 - Disponible en MultiCard vierge ou avec impression standard
- Pour impression personnalisée : Veuillez nous envoyer un fichier dans le format de notre logiciel de repérage M-Print PRO ou M-Print PRO Online (sans installation) pour vos spécifications de repérage.

Informations générales de commande

Type	DEK 5/5 PLUS MC NE GE	Version
Référence	1907520000	Dekafix, Terminal marker, 5 x 5 mm, Pas en mm (P): 5.00
GTIN (EAN)	4032248532100	Weidmueller, jaune
Qté.	1000 ST	
Type	DEK 5/5 PLUS MC NE WS	Version
Référence	1854490000	Dekafix, Terminal marker, 5 x 5 mm, Pas en mm (P): 5.00
GTIN (EAN)	4032248393596	Weidmueller, blanc
Qté.	1000 ST	

SPGTB 2.5 FT 2C/1 OR

Weidmüller Interface GmbH & Co. KG

Klingenbergstraße 26

D-32758 Detmold

Germany

Accessoires

www.weidmueller.com

Impression spéciale



Le repère Dekafix (DEK) permet un repérage universel de tous les conducteurs et connecteurs débrochables, ainsi que des sous-ensembles électroniques. Le système convient idéalement aux courtes séquences de chiffres et dispose d'un large éventail de repères déjà imprimés.

Montage sur bande pour pose rapide, en une seule étape. Le résultat d'impression est facile à lire, riche en contrastes et disponible en plusieurs largeurs.

- Large gamme de repérages prêts à l'emploi
 - Montage en bande pour pose rapide
 - Repères de conducteurs, adaptés à tous les câbles Weidmüller
 - Disponible en MultiCard vierge ou avec impression standard
- Pour impression personnalisée : Veuillez nous envoyer un fichier dans le format de notre logiciel de repérage M-Print PRO ou M-Print PRO Online (sans installation) pour vos spécifications de repérage.

Informations générales de commande

Type	DEK 5/5 PLUS MC SDR	Version	
Référence	1854500000	Dekafix, Terminal marker, 5 x 5 mm, Pas en mm (P): 5.00	
GTIN (EAN)	4032248393602	Weidmueller, selon demande du client	
Qté.	200 ST		

Vierge



Le repère Dekafix (DEK) permet un repérage universel de tous les conducteurs et connecteurs débrochables, ainsi que des sous-ensembles électroniques. Le système convient idéalement aux courtes séquences de chiffres et dispose d'un large éventail de repères déjà imprimés.

Montage sur bande pour pose rapide, en une seule étape. Le résultat d'impression est facile à lire, riche en contrastes et disponible en plusieurs largeurs.

- Large gamme de repérages prêts à l'emploi
 - Montage en bande pour pose rapide
 - Repères de conducteurs, adaptés à tous les câbles Weidmüller
 - Disponible en MultiCard vierge ou avec impression standard
- Pour impression personnalisée : Veuillez nous envoyer un fichier dans le format de notre logiciel de repérage M-Print PRO ou M-Print PRO Online (sans installation) pour vos spécifications de repérage.

Informations générales de commande

Type	DEK 5/5 S MC NE WS	Version	
Référence	1341620000	Dekafix, Terminal marker, 5 x 5 mm, Pas en mm (P): 5.00	
GTIN (EAN)	4050118145793	Weidmueller, blanc	
Qté.	400 ST		

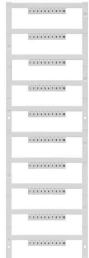
SPGTB 2.5 FT 2C/1 OR

Weidmüller Interface GmbH & Co. KG
 Klingenbergstraße 26
 D-32758 Detmold
 Germany

www.weidmueller.com

Accessoires

Impression spéciale



Le repère Dekafix (DEK) permet un repérage universel de tous les conducteurs et connecteurs débrochables, ainsi que des sous-ensembles électroniques. Le système convient idéalement aux courtes séquences de chiffres et dispose d'un large éventail de repères déjà imprimés. Montage sur bande pour pose rapide, en une seule étape. Le résultat d'impression est facile à lire, riche en contrastes et disponible en plusieurs largeurs.

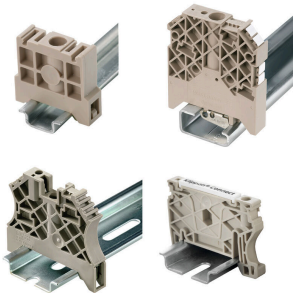
- Large gamme de repérages prêts à l'emploi
- Montage en bande pour pose rapide
- Repères de conducteurs, adaptés à tous les câbles Weidmüller
- Disponible en MultiCard vierge ou avec impression standard

Pour impression personnalisée : Veuillez nous envoyer un fichier dans le format de notre logiciel de repérage M-Print PRO ou M-Print PRO Online (sans installation) pour vos spécifications de repérage.

Informations générales de commande

Type	DEK 5/5 S MC SDR	Version
Référence	1341590000	Dekafix, Terminal marker, 5 x 5 mm, Pas en mm (P): 5.00
GTIN (EAN)	4050118146042	Weidmueller, selon demande du client
Qté.	80 ST	

Equerre de blocage



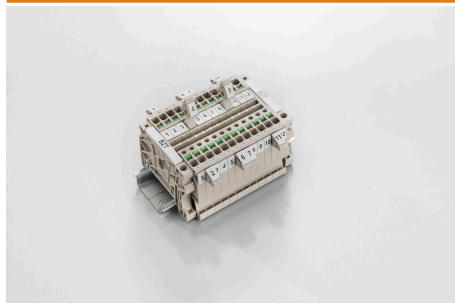
Pour maintenir correctement les blocs de jonction et éviter qu'ils glissent, Weidmüller propose des équerres de blocage. Il existe des versions vissées et non vissées. Il est possible de placer des repères sur les équerres de blocage ainsi que des repères de groupe et il est possible de mettre des fiches de contrôle.

Informations générales de commande

Type	AEB 35 SC/1 BK	Version
Référence	2475310000	Série A, Equerre de blocage
GTIN (EAN)	4050118487114	
Qté.	50 ST	
Type	AEB 35 SC/1	Version
Référence	1991920000	Série A, Equerre de blocage
GTIN (EAN)	4050118376722	
Qté.	50 ST	

Accessoires

Support de repère

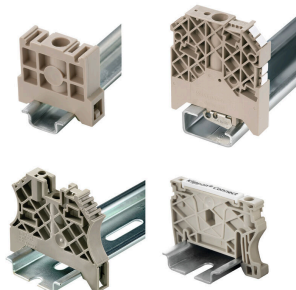


Le support de repérage offre la possibilité de montage supplémentaire de repérages standard avec un pas de 5 ou 5,1 mm. Les supports coudés peuvent éventuellement être assemblés par encliquetage et pourraient être montés dans tous les canaux de repérage de standard des blocs de jonction modulaires Klippon®. Les types de repérage de montage se trouvent sous les accessoires respectifs du support de repère de désignation.

Informations générales de commande

Type	BZT 1 WS 10/5	Version
Référence	1805490000	Accessoires, Support de repère
GTIN (EAN)	4032248270231	
Qté.	100 ST	
Type	BZT 1 ZA WS 10/5	Version
Référence	1805520000	Accessoires, Support de repère
GTIN (EAN)	4032248270248	
Qté.	100 ST	

Equerre de blocage



Pour maintenir correctement les blocs de jonction et éviter qu'ils glissent, Weidmüller propose des équerrés de blocage. Il existe des versions vissées et non vissées. Il est possible de placer des repères sur les équerrés de blocage ainsi que des repères de groupe et il est possible de mettre des fiches de contrôle.

Informations générales de commande

Type	AEB 35 SCL/1 V0	Version
Référence	2661280000	Série A, Equerre de blocage
GTIN (EAN)	4050118702163	
Qté.	20 ST	
Type	AEB 35 SCL/1 V0 BK	Version
Référence	2661300000	Série A, Equerre de blocage
GTIN (EAN)	4050118702187	
Qté.	20 ST	
Type	AEB 35 SCL/1 V0 GY	Version
Référence	2661290000	Série A, Equerre de blocage
GTIN (EAN)	4050118702170	
Qté.	20 ST	

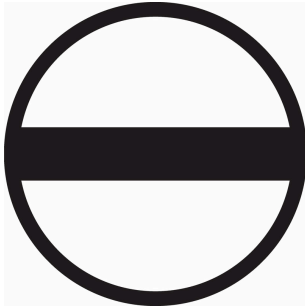
SPGTB 2.5 FT 2C/1 OR

Weidmüller Interface GmbH & Co. KG
 Klingenbergstraße 26
 D-32758 Detmold
 Germany

www.weidmueller.com

Accessoires

Tournevis pour tête fendue



Tournevis isolés VDE Weidmüller SoftFinish electric pour intervention sur pièces sous tension jusqu'à 1000 V AC et 1500 V DC, DIN EN 60900, IEC 900. Sécurité contrôlée "GS", testée unitairement. Lame en alliage chrome-vanadium-molybdène-acier de haute qualité, entièrement durcie, brunie.

Informations générales de commande

Type	SDIS SLIM 0.6X3.5X100	Version	
Référence	2749610000	Outils de montage, Largeur de la lame (B): 3.5 mm, longueur de la	
GTIN (EAN)	4050118896350	lame: 100 mm, Epaisseur de la lame (A): 0.6 mm	
Qté.	1 ST		

Mâle



Les mâles de notre WeiCoS-System sont disponibles pour toutes les techniques de raccordement. La gamme de produit inclut des connecteurs préassemblés de 1 à 10 pôles et la possibilité d'un montage individuel. Cela garantit une flexibilité maximale pour chaque application. Les accessoires personnalisés augmentent la sécurité et la protection contre les influences environnementales.

Informations générales de commande

Type	SPG 2.5 L	Version	
Référence	3030160000	Fiche (bloc de jonction), SNAP IN, 2.5 mm ² , 24 A, 800 V, Nombre de raccords: 1, Nombre de pôles: 1, Largeur: 5.1 mm	
GTIN (EAN)	4099986973183		
Qté.	50 ST		
Type	SPG 2.5 L BL	Version	
Référence	3030290000	Fiche (bloc de jonction), SNAP IN, 2.5 mm ² , 24 A, 800 V, Nombre de raccords: 1, Nombre de pôles: 1, Largeur: 5.1 mm	
GTIN (EAN)	4099986973312		
Qté.	50 ST		
Type	SPG 2.5 L GN	Version	
Référence	3030240000	Fiche (bloc de jonction), SNAP IN, 2.5 mm ² , 24 A, 800 V, Nombre de raccords: 1, Nombre de pôles: 1, Largeur: 5.1 mm	
GTIN (EAN)	4099986973268		
Qté.	50 ST		
Type	SPG 2.5 MI	Version	
Référence	3030090000	Fiche (bloc de jonction), SNAP IN, 2.5 mm ² , 24 A, 800 V, Nombre de raccords: 1, Nombre de pôles: 1, Largeur: 5.1 mm	
GTIN (EAN)	4099986973114		
Qté.	50 ST		
Type	SPG 2.5 MI BL	Version	
Référence	3030260000	Fiche (bloc de jonction), SNAP IN, 2.5 mm ² , 24 A, 800 V, Nombre de raccords: 1, Nombre de pôles: 1, Largeur: 5.1 mm	
GTIN (EAN)	4099986973282		
Qté.	50 ST		

SPGTB 2.5 FT 2C/1 OR

Weidmüller Interface GmbH & Co. KG
 Klingenbergstraße 26
 D-32758 Detmold
 Germany

www.weidmueller.com

Accessoires

Type	SPG 2.5 MI GN	Version
Référence	3030220000	Fiche (bloc de jonction), SNAP IN, 2.5 mm ² , 24 A, 800 V, Nombre de
GTIN (EAN)	4099986973244	raccordements: 1, Nombre de pôles: 1, Largeur: 5.1 mm
Qté.	50 ST	
Type	SPG 2.5 R	Version
Référence	3030190000	Fiche (bloc de jonction), SNAP IN, 2.5 mm ² , 24 A, 800 V, Nombre de
GTIN (EAN)	4099986973213	raccordements: 1, Nombre de pôles: 1, Largeur: 5.1 mm
Qté.	50 ST	
Type	SPG 2.5 R BL	Version
Référence	3030300000	Fiche (bloc de jonction), SNAP IN, 2.5 mm ² , 24 A, 800 V, Nombre de
GTIN (EAN)	4099986973329	raccordements: 1, Nombre de pôles: 1, Largeur: 5.1 mm
Qté.	50 ST	
Type	SPG 2.5 R GN	Version
Référence	3030210000	Fiche (bloc de jonction), SNAP IN, 2.5 mm ² , 24 A, 800 V, Nombre de
GTIN (EAN)	4099986973237	raccordements: 1, Nombre de pôles: 1, Largeur: 5.1 mm
Qté.	50 ST	
Type	SPG 2.5/1	Version
Référence	3030250000	Fiche (bloc de jonction), SNAP IN, 2.5 mm ² , 24 A, 800 V, Nombre de
GTIN (EAN)	4099986973275	raccordements: 1, Nombre de pôles: 1, Largeur: 5.1 mm
Qté.	50 ST	
Type	SPG 2.5/10	Version
Référence	3030100000	Fiche (bloc de jonction), SNAP IN, 2.5 mm ² , 24 A, 800 V, Nombre de
GTIN (EAN)	4099986973121	raccordements: 10, Nombre de pôles: 10, Largeur: 51 mm
Qté.	10 ST	
Type	SPG 2.5/2	Version
Référence	3030170000	Fiche (bloc de jonction), SNAP IN, 2.5 mm ² , 24 A, 800 V, Nombre de
GTIN (EAN)	4099986973190	raccordements: 2, Nombre de pôles: 2, Largeur: 10.2 mm
Qté.	40 ST	
Type	SPG 2.5/3	Version
Référence	3030200000	Fiche (bloc de jonction), SNAP IN, 2.5 mm ² , 24 A, 800 V, Nombre de
GTIN (EAN)	4099986973220	raccordements: 3, Nombre de pôles: 3, Largeur: 15.3 mm
Qté.	30 ST	
Type	SPG 2.5/3-BG-BL-GN	Version
Référence	3030270000	Fiche (bloc de jonction), SNAP IN, 2.5 mm ² , 24 A, 800 V, Nombre de
GTIN (EAN)	4099986973299	raccordements: 3, Nombre de pôles: 3, Largeur: 15.3 mm
Qté.	30 ST	
Type	SPG 2.5/4	Version
Référence	3030150000	Fiche (bloc de jonction), SNAP IN, 2.5 mm ² , 24 A, 800 V, Nombre de
GTIN (EAN)	4099986973176	raccordements: 4, Nombre de pôles: 4, Largeur: 20.4 mm
Qté.	20 ST	
Type	SPG 2.5/4-3BG-GN	Version
Référence	3030230000	Fiche (bloc de jonction), SNAP IN, 2.5 mm ² , 24 A, 800 V, Nombre de
GTIN (EAN)	4099986973251	raccordements: 4, Nombre de pôles: 4, Largeur: 20.4 mm
Qté.	20 ST	
Type	SPG 2.5/5	Version
Référence	3030130000	Fiche (bloc de jonction), SNAP IN, 2.5 mm ² , 24 A, 800 V, Nombre de
GTIN (EAN)	4099986973152	raccordements: 5, Nombre de pôles: 5, Largeur: 25.5 mm
Qté.	20 ST	
Type	SPG 2.5/5-3BG-BL-GN	Version
Référence	3030280000	Fiche (bloc de jonction), SNAP IN, 2.5 mm ² , 24 A, 800 V, Nombre de
GTIN (EAN)	4099986973305	raccordements: 5, Nombre de pôles: 5, Largeur: 25.5 mm
Qté.	20 ST	

SPGTB 2.5 FT 2C/1 OR

Weidmüller Interface GmbH & Co. KG
 Klingenbergstraße 26
 D-32758 Detmold
 Germany

www.weidmueller.com

Accessoires

Type	SPG 2.5/6	Version
Référence	3030140000	Fiche (bloc de jonction), SNAP IN, 2.5 mm ² , 24 A, 800 V, Nombre de
GTIN (EAN)	4099986973169	raccordements: 6, Nombre de pôles: 6, Largeur: 30.6 mm
Qté.	20 ST	
Type	SPG 2.5/7	Version
Référence	3030110000	Fiche (bloc de jonction), SNAP IN, 2.5 mm ² , 24 A, 800 V, Nombre de
GTIN (EAN)	4099986973138	raccordements: 7, Nombre de pôles: 7, Largeur: 35.7 mm
Qté.	20 ST	
Type	SPG 2.5/8	Version
Référence	3030120000	Fiche (bloc de jonction), SNAP IN, 2.5 mm ² , 24 A, 800 V, Nombre de
GTIN (EAN)	4099986973145	raccordements: 8, Nombre de pôles: 8, Largeur: 40.8 mm
Qté.	10 ST	
Type	SPG 2.5/9	Version
Référence	3030180000	Fiche (bloc de jonction), SNAP IN, 2.5 mm ² , 24 A, 800 V, Nombre de
GTIN (EAN)	4099986973206	raccordements: 9, Nombre de pôles: 9, Largeur: 45.9 mm
Qté.	10 ST	

Adaptateur de test et prises de test



Adaptateurs de test et fiches de contrôle sont utilisés pour le raccordement électrique entre les blocs de jonction et l'équipement de tester. De cette façon, un contact électrique peut être établi à l'état filaire et les mesures peuvent être faites facilement.

Informations générales de commande

Type	FZS 2/4 RT/80 SAKT4	Version
Référence	1276300000	Fiche (bloc de jonction), Raccordement enfichable, 2 mm ² , Nombre
GTIN (EAN)	4008190026080	de raccordements: 2, Nombre de pôles: 1, Largeur: 9 mm
Qté.	20 ST	

Flasques de fermeture et plaques de séparation



Les plaques de séparation et les plaques d'extrémité sont des accessoires essentiels pour les blocs de jonction. Les plaques de séparation assurent la séparation optique et électrique des différents potentiels et groupes fonctionnels, augmentant la sécurité et assurant une structure claire à l'intérieur de l'armoire de commande. Les plaques d'extrémité ferment la rangée de bloc de jonction sur les côtés, protègent contre le contact avec des pièces sous tension et assurent une finition propre et stable. Les deux composants sont parfaitement adaptés aux séries de blocs de jonction Weidmüller respectives, contribuant ainsi à un câblage sûr, conforme et professionnel.

Accessoires

Informations générales de commande

Type	SEP 2C 2.5	Version	
Référence	2751080000	Plaque d'extrémité pour blocs de jonction, Beige foncé, Hauteur: 56.9	
GTIN (EAN)	4064675267607	mm, Largeur: 2.1 mm, V-O, Wemid, enclipsable: Oui	
Qté.	20 ST		